

**OPEN**  
Transition  
Ecologique  
Energétique

#18

# BOOK

## DES INNOVATIONS BRETONNES POUR LA TRANSITION ÉCOLOGIQUE

**Crisalide**

ÉCO-ACTIVITÉS

CRISALIDE ÉCO-ACTIVITÉS 2026 | ÉDITION #18

Bretagne  
**compétitivité**

L'INNOVATION EN TRANSITION[S]





# CRISALIDE ÉCO-ACTIVITÉS

UN ACCÉLÉRATEUR DE PROJETS ÉCO-INNOVANTS



**1225 PROJETS ÉCO-INNOVANTS** stimulés et challengés par Crisalide Éco-Activités depuis 2008.



REJOIGNEZ-NOUS !

## BÉNÉFICIEZ D'UN PARCOURS D'ACCOMPAGNEMENT



**Bénéficiez d'une expertise**  
sur votre projet et votre marché



**Challengez votre projet**  
( Ateliers collectifs et préparation au pitch )



**Bénéficiez d'une expertise**  
de compétences et de savoir-faire

## PARTICIPEZ AU CONCOURS



**Valorisez votre projet**  
book des solutions, site internet, retombées presse...



**Participez à la cérémonie de remise des trophées**  
pitch sur scène pour les lauréat.e.s, présentation des projets...

# LES 6 DÉFIS À RELEVER POUR SE DIVERSIFIER ET DÉVELOPPER SON ÉCO-PROJET

Crisalide Éco-Activités a été conçu par Bretagne Compétitivité pour stimuler la croissance des entreprises de la transition écologique et énergétique.

Nous avons identifié 6 défis pour inciter les entrepreneur-e-s à passer à l'action :

## 1 RECONCEVOIR DES OFFRES ALLÉGÉES EN RESSOURCES NATURELLES

Face à la hausse du coût des matières premières et de l'énergie, il faut imaginer des solutions à la fois économiques et écologiques.



## 2 RÉUSSIR LA TRANSITION ÉNERGÉTIQUE

Réussir la croissance verte passera forcément par l'émergence de nouveaux modes de consommation énergétique moins impactants en termes de gaz à effet de serre.



## 3 COHABITER AVEC NOTRE CAPITAL NATUREL

Le coût économique lié à la perte de biodiversité est considérable. Les services rendus par les écosystèmes sont nombreux et leur dégradation nous privent de services gratuits. Les activités économiques devront s'intégrer dans les écosystèmes.



## 4 IMAGINER DES SOLUTIONS SANS IMPACT SUR NOTRE ENVIRONNEMENT ET NOTRE SANTÉ

---

Le développement des activités humaines peut avoir des impacts négatifs sur notre environnement et notre santé. La contrainte réglementaire s'accroît pour limiter ces impacts. Développer des solutions alternatives « propres », traiter, recycler sont autant de pistes d'innovation pour les PME.



## 5 PRENDRE EN COMPTE LES CONSOM'ACTEURS ET LES CONSOM'ACTRICES

---

Les entreprises, les collectivités comme les particuliers intègrent de manière croissante des critères environnementaux dans leurs décisions d'achat. Les consom'acteurs et les consom'atrices recherchent des produits et services respectueux de la planète à un coût acceptable.



## 6 CONSTRUIRE LA RÉSILIENCE ÉCOLOGIQUE

---

Face à l'accélération du réchauffement climatique et à l'effondrement de la biodiversité, nous devons imaginer des solutions pour adapter nos activités et modes de vie, à un coût acceptable pour tou-te-s. Les entreprises sont amenées à consolider leur chaîne de valeur et travailler avec les territoires pour construire leur résilience.



# L'ÉDITION 2026

57  
dossiers

1219  
candidat·e·s

depuis la 1<sup>re</sup> édition  
en 2008

## LES 24 NOMMÉ·E·S

### ECONOMIE DE RESSOURCES ET D'ÉNERGIE

DK | Domethic System (Myha) | Poogo | Retriplast | Run In One | Sobri'o



### TERRITOIRES DURABLES

Cobelive | Cycle Vert | l'Atelier des 3 Sœurs | Les Imparfaits | Rihet | Symetri



### PRÉSERVATION DE L'ENVIRONNEMENT

Atil | BioDecap | Carbonway | Kervea | Rehab | Temano



### ALLONGEMENT DE LA DURÉE DE VIE

Adaptable | Association Jeux Rejoue | Atelier Re-sourcé | Batcapt | Cycles Rood  
| Laboccaz



# LA REMISE DE TROPHÉES À L'OPEN DE LA TRANSITION ÉCOLOGIQUE ET ÉNERGÉTIQUE

#4



## OPEN Transition Écologique Énergétique

La remise de prix de Crisalide Éco-Activités est l'un des temps forts de l'Open de la Transition Écologique et Énergétique.

Cet événement qui circule sur le territoire breton, rassemble des entreprises et acteurs.rices économiques qui offrent ou recherchent des solutions concrètes autour de la transition écologique et énergétique.

Une journée pour réseauter et découvrir comment les leviers de la transformation écologique peuvent aider à renforcer la résilience des entreprises.

Un événement organisé par

Bretagne  
compétitivité




En partenariat avec



# LES PROJETS CANDIDATS

909 BÂTIR DURABLE	10	CYCLE VERT	27
ADAPTABLE	11	CYCLES ROOLD	28
ALMYRA	12	DK	29
ARCHIMÈDE	13	DOMETHIC SYSTEM	30
ASSOCIATION JEUX REJOUE	14	ECUME	31
ATELIER RE-SOURCÉ	15	FENX MOBILITY	32
ATIL	16	HUMAN OCEAN	33
BALMELPACK	17	ICOOPA	34
BATCAPT	18	KARBONTRAIL	35
BIODECAP	19	KERVEA	36
BIOMATER	20	LA SAPONANTE	37
BORVO	21	LABOCCAZ 	38
BREIZH OASIS	22	L'ATELIER DES 3 SOEURS	39
CARBONWAY 	23	LES IMPARFAITS	40
CARGOMORPHOSE	24	L'ORIENT	41
CKIKI	25	LORJ	42
COBELIVE 	26	OCEAN PLUS	43

POOGO	44	TYMUP	61
REHAB	45	UNDA	62
RETRIPLAST (TRIBORD) 	46	VÉGÉO	63
RIHET	47		
RUN IN ONE	48		
SAFE TO BEE	49		
SALTENDERS	50		
SOBRI'O	51		
SOMEWARE	52		
SPAD	53		
SYMETRI	54		
TALADAL	55		
TEMANO	56		
TOMAWATT	57		
TOMPAERO	58		
TOUS EN MOBILITÉ ACTIVE	59		
TROPIKS	60		

# 909 BÂTIR DURABLE

909 bâtir durable

## ACTIVITÉ

Bureau d'étude et assistant à maîtrise d'ouvrage en réemploi et économie circulaire du bâtiment.

## PROJET

Contribuer à massifier l'intégration du réemploi auprès des acteurs du bâtiment sur le territoire Bretagne Ouest (MOA, MOE, Entreprises) en automatisant la réalisation d'un diagnostic ressources et en accompagnant les maîtres d'œuvre et d'ouvrages à penser les projets différemment.

## AMBITION

Etre un acteur clé de l'économie circulaire du bâtiment en Bretagne et contribuer à une logique collective de développement du réemploi dans le bâtiment notamment via le collectif GARMAT et le réseau des acteurs ESS du réemploi.



## CONTACT

Arthur DEBROISE  
a.debroise@909.bzh  
www.909.bzh  
06 75 38 91 76

## CHIFFRES

SASU (02-2025)  
Siège social : Brélès (29)  
Effectif 2025 : 1  
CA 2025 : 32 750 €

## POTENTIEL

Effectif 2029 : 4  
CA 2029 : 400 000 €



# ADAPTABLE

## ACTIVITÉ

Upcycling de mobilier de bureau.

## PROJET

Adaptable conçoit et commercialise des bureaux upcyclés fabriqués localement en partenariat avec un ESAT.

Avec l'éco-organisme Valdélia, l'entreprise récupère du mobilier de bureau issu des entreprises et le transforme en nouvelles gammes de bureaux modernes, homogènes et adaptées aux usages actuels.

Contrairement aux acteurs classiques du réemploi, Adaptable développe une logique de gammes standardisées permettant d'équiper facilement des espaces de travail complets. L'entreprise a réalisé une analyse de cycle de vie afin de démontrer la réduction d'impact environnemental par rapport à du mobilier neuf.

Dans une logique d'économie de la fonctionnalité et de la coopération, Adaptable développe également une offre à l'usage pour répondre aux besoins temporaires d'aménagement.

## AMBITION

Déployer un réseau de partenariats avec des ESAT sur différents territoires afin de produire des bureaux upcyclés au plus près des gisements de mobilier et de créer de nouvelles activités d'insertion locales.



EDITEUR DE BUREAUX UPCYCLÉS  
**adapTable**



## CONTACT

Aurélien PASQUIER  
& Béatrice Le CLANCHE  
aurelien@adaptable-upcycling.fr  
www.adaptable-upcycling.fr  
06 64 94 03 03

## CHIFFRES

SAS (03-2024)  
Siège social : RENNES (35)  
Effectif 2025 : 2  
CA 2025 : 60 000 €

## POTENTIEL

Effectif 2029 : 12  
CA 2029 : 800 000 €

CATÉGORIE : TERRITOIRES DURABLES

DÉFI(S) RELEVÉ(S) :  

# ALMYRA

## ACTIVITÉ

Croisières privées alliant navigation à la voile expériences culinaires haut de gamme, activités nautiques non motorisées et sensibilisation au milieu marin.

## PROJET

ALMYRA propose des expériences de croisières privées, à la journée comme sur des séjours allant jusqu'à deux semaines, à bord d'un catamaran. L'offre, tout inclus et intimiste, associe restauration à partir de produits locaux et de saison, activités nautiques douces, initiation à la voile et escales culturelles, le tout encadré par une cheffe diplômée et un skipper professionnel. Le modèle est itinérant entre la Bretagne et les Antilles afin de s'inscrire dans les périodes de forte attractivité touristique. Chaque croisière est pensée comme un temps de partage, de déconnexion, de sobriété et de sensibilisation au milieu marin.

## AMBITION

Partager nos deux passions, la gastronomie et la mer, en rendant les croisières accessibles à des voyageurs en quête de rencontres, de sens et d'expériences authentiques.



## CONTACT

Marina STIEFEL  
almyra.sailing@gmail.com  
site web : -  
06 79 05 35 05

## CHIFFRES

Ante-crédation  
Siège social : Lamballe (22)  
Effectif 2025 : 0  
CA 2025 : 0 €

## POTENTIEL

Effectif 2029 : 2  
CA 2029 : 182 464 €



# ARCHIMÈDE

## ACTIVITÉ

Archimède développe un outil d'aide à la décision qui permet aux entreprises de piloter la durabilité physique de leurs activités dans un monde en transition.

## PROJET

Boussole de mesure de la durabilité d'une activité tenant compte de toutes les contraintes du réel, l'outil numérique et méthodologique croise des données comptables, environnementales et d'approvisionnement afin d'objectiver les risques, d'arbitrer entre priorités concurrentes et de modéliser des trajectoires économiques plus robustes et plus réalistes. Conçu pour être accessible et largement diffusable, l'outil repose sur des indicateurs ouverts et une licence libre non commerciale, favorisant l'appropriation par les dirigeants, les cabinets comptables, les consultants et les financeurs.

## AMBITION

Par son effet de levier sur les décisions stratégiques, Archimède ambitionne d'accélérer l'émergence d'entreprises plus résilientes et compatibles avec les limites planétaires.

ARCHIMEDE  
par MODUS VIVENDI



## CONTACT

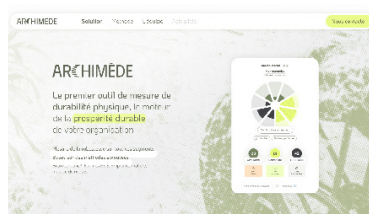
Benoît FAVERIAL  
bfaverial@modus-vivendi.eco  
bf@23h58.com  
www.projet-archimede.com  
06 20 37 02 27

## CHIFFRES

Ante-création  
Siège social : Guisriff (56)  
Effectif 2025 : 3  
CA 2025 : 0 €

## POTENTIEL

Effectif 2029: 10  
CA 2029: 1M €



# ASSOCIATION JEUX REJOUÉ

## ACTIVITÉ

Revalorisation de jeux et jouets usagés dans une démarche d'économie circulaire à vocation sociale.

## PROJET

Jeux Rejoué est une association d'économie circulaire qui collecte, revalorise et revend à prix solidaire des jeux et jouets destinés à être jetés, contribuant ainsi à la réduction des déchets et au changement des pratiques de consommation.

Le projet allie impact environnemental et innovation sociale, en faisant de l'activité de revalorisation un support d'inclusion et de montée en compétences pour des personnes en situation de handicap et des publics éloignés de l'emploi.

Ancré sur le territoire lorientais, Jeux Rejoué mobilise collectivités, entreprises et citoyens autour d'une dynamique locale de réemploi.

## AMBITION

Faire du réemploi le moteur de lien social et d'impact écologique en donnant une seconde vie à des milliers de jeux et jouets



## CONTACT

Géraldine WENDLING

associationjeuxrejoue@gmail.com

Site web : -

06 14 86 32 96

## CHIFFRES

Association loi 1901 (09-2022)

Siège social : Lorient (56)

Effectif 2025 : salariés : 0,

adhérent-es : 20, bénévoles : 20

CA 2025 : 8 163 €

## POTENTIEL

Effectif 2029 : 2 salarié-es

CA 2029 : 41 325 €



CATÉGORIE : ALLONGEMENT DE LA DURÉE DE VIE

DÉFI(S) RELEVÉ(S) :  

# ATELIER RE-SOURCÉ

## ACTIVITÉ

Activité de reconditionnement industriel de mobil-homes en fin de vie, transformés en habitats démontables bas-carbone pour des usages temporaires.

## PROJET

Atelier Re-Sourcé répond à un besoin de logement temporaire aujourd'hui insuffisamment couvert (urgence, saisonnier, étudiant, mobilité professionnelle). Les solutions actuelles ne sont pas adaptées aux nouveaux usages et contraintes des territoires. Le projet innove en structurant une filière inexistante de reconditionnement de mobil-homes, en transformant un flux de déchets complexes en une ressource locale utile. Au-delà de l'innovation industrielle, le projet répond à un besoin social émergent en termes de logements alternatifs, circulaires et non permanents. Atelier Re-Sourcé crée de la valeur sur les territoires en développant une nouvelle filière industrielle, reproductible, avec peu d'impacts logistiques.

## AMBITION

Structurer une filière circulaire reproductible, réduisant les déchets et l'empreinte carbone tout en créant des emplois locaux.

ATELIER  
**Re-SOURCÉ**  
Habitats légers reconditionnés



## CONTACT

Pierre LECUYER

[contact@latelier-re-source.fr](mailto:contact@latelier-re-source.fr)

[www.latelier-re-source.fr](http://www.latelier-re-source.fr)

06 67 93 99 74

## CHIFFRES

Association de Préfiguration

SAS en mars 2026 (03-2025)

Siège social : Rennes (35)

Effectif 2025 : 1

CA 2025 : 0 €

## POTENTIEL

Effectif 2029 : 10

CA 2029 : 2 500 000 €





# ATIL

## ACTIVITÉ

ATIL développe et produit des solutions d'emballages innovantes à base de fibres végétales, locales, issues de l'agriculture.

## PROJET

ATIL développe et commercialise des emballages techniques et premium à base de fibres végétales, issues de l'agriculture, valorisant la biomasse locale au sein d'une chaîne de valeur 100 % française. Le projet répond à une demande croissante d'emballages substituant le plastique, d'origine France/Europe et réduisant globalement l'impact environnemental des secteurs exigeants de la cosmétique & parfumerie, vins & spiritueux et épicerie fine. ATIL s'appuie sur quatre ans de R&D, des process maîtrisés et sur une unité de production opérationnelle basée en Bretagne, en phase de montée en puissance.

## AMBITION

Être le leader français de l'emballage 3D premium biosourcé en réconciliant innovation environnementale, performance industrielle et désirabilité produit, pour accompagner durablement la transformation de l'industrie de l'emballage du luxe.



## CONTACT

Christophe PHILIPPE  
christophe.philippe@atilfrance.fr  
www.atilfrance.fr  
06 51 01 40 84

## CHIFFRES

SAS (10-2022)  
Siège social : Vannes (56)  
Effectif 2025 : 5  
CA 2025 : NC

## POTENTIEL

Effectif 2028 : 16  
CA 2028 : 2 400 000 €



CATÉGORIE : ÉCONOMIE DE RESSOURCES ET D'ÉNERGIE

DÉFI(S) RELEVÉ(S) :  

# BALMELPACK

## ACTIVITÉ

Biosynthez est un concepteur-fabricant français de soins cosmétiques naturels, intégrant la formulation et le développement d'emballages innovants.

## PROJET

BALMELPACK est un projet porté par l'entreprise Biosynthez visant à remplacer le plastique et le verre dans les packagings cosmétiques par des emballages en cire d'abeille et composants naturels. Grâce à une technologie brevetée, les contenants offrent à la fois une performance technique et esthétique haut de gamme. Le matériau est également conçu pour être réemployable et compostable in fine.

## AMBITION

Révolutionner l'emballage cosmétique grâce à la cire d'abeille



## CONTACT

Tatiana ISTOMINA  
t.istomina@biosynthez.info  
www.balmel.fr  
07 85 88 13 24

## CHIFFRES

SAS (03-2023)  
Siège social : Vannes (56)  
Effectif 2025 : 7  
CA 2025 : 215 000 €

## POTENTIEL

Effectif 2029 : 13  
CA 2029 : 600 000 €



# BATCAPT

## ACTIVITÉ

BATCAPT développe des outils dédiés au diagnostic, à la sécurisation et à la prévention de la dégradation des batteries haute tension, avec un focus sur les batteries issues des véhicules électriques. L'entreprise accompagne en priorité les acteurs de la filière des véhicules hors d'usage (VHU), notamment les centres de démantèlement, en leur apportant des solutions techniques permettant de mieux maîtriser les risques, d'optimiser la gestion des batteries et de prolonger leur durée de vie dans une logique de valorisation.

## PROJET

Le projet consiste à proposer des solutions de monitoring permettant de gérer de manière efficace, sécurisée et durable les batteries haute tension en fin de première vie, en particulier celles issues des véhicules électriques. À travers le développement d'outils adaptés aux besoins des acteurs de l'économie circulaire, tels que les centres VHU et les logisticiens, Batcapt vise à structurer et sécuriser les flux de batteries, à faciliter leur diagnostic et leur orientation (réemploi, reconditionnement ou recyclage).

## AMBITION

Contribuer à l'émergence d'une filière plus performante et responsable.



## CONTACT

Vincent RECIPON  
v.recipon@batcapt.com  
www.batcapt.com  
07 82 42 94 13

## CHIFFRES

SAS (06-2025)  
Siège social : La Mézière (35)  
Effectif 2025 : 3  
CA 2025 : 25 000 €

## POTENTIEL

Effectif 2029 : 12  
CA 2029 : 15M €



CATÉGORIE : PRÉSERVATION DE L'ENVIRONNEMENT

DÉFI(S) RELEVÉ(S) :  

# BIODECAP

## ACTIVITÉ

Société à mission proposant des prestations de décapage au laser pour le patrimoine, l'industrie, le secteur public et la décontamination.

## PROJET

BioDecap révolutionne le secteur du décapage en utilisant la lumière pour nettoyer les surfaces, sans ajout de matière ni dégradation. L'entreprise développe un réseau d'agences spécialisées dans le décapage laser, dont les interventions alimentent une intelligence artificielle qui optimise en continu les réglages. Ce modèle innovant se déploie rapidement et collabore déjà avec des acteurs majeurs de l'industrie, du patrimoine et de la décontamination. "Laisser le sable à la mer, décaper au laser."

## AMBITION

Déployer 10 agences en France et faire du décapage au laser un standard. Remplacer sable, chimie et abrasifs, préserver les surfaces et réduire l'empreinte carbone du décapage et de ses clients.



## CONTACT

Guy WIRIATH  
guy@biodecap.fr  
www.biodecap.fr  
06 87 80 53 37

## CHIFFRES

SAS (04-2025)  
Siège social : Saint Méloir des  
Ondes (35)  
Effectif 2025 : 3  
CA 2025 : 90 000 €

## POTENTIEL

Effectif 2029 : 80  
CA 2029 : 8M €



# BIOMATER (OSARÉE)

## ACTIVITÉ

Soins dermo-cosmétiques naturels et certifiés bio, dédiés à la réparation des cicatrices. Spécialement conçus pour le soin des cicatrices de césariennes et efficaces pour toutes les cicatrices du corps et du visage.

## PROJET

En France, 1 naissance sur 5 se fait par césarienne (150 000 femmes/an). C'est une des chirurgies les plus invasives. Dans 80 % des cas, la césarienne est mal vécue et prendre soin de sa cicatrice reste quelque chose de difficile : appréhension, peur, émotions. Ce constat est aussi valable pour d'autres cicatrices quelle que soit la zone concernée et le type d'intervention. Après deux années de recherche et développement avec un laboratoire expert en réparation de la peau est né le soin réparateur d'Osarée. Un soin naturel, sensoriel et efficace dédié aux cicatrices. Une démarche respectueuse et une composition soignée permettant une utilisation par l'ensemble de la famille : bébés, enfants et adultes. Pour ne plus avoir de compromis entre efficacité et naturalité.

## AMBITION

Devenir une référence de soins dermo-cosmétiques naturels et développer une gamme complète autour de la réparation cutanée.

osarée



## CONTACT

Adeline GIRARD

contact@osaree.com

www.osaree.com

## CHIFFRES

SAS (03-2022)

Siège social : Rennes (35)

Effectif 2025 : 0

CA 2025 : 0 €

## POTENTIEL

Effectif 2029 : 2

CA 2028 : 180 000 €



# BORVO

## ACTIVITÉ

Borvo développe une offre de produits et services d'aménagement urbain pour l'amélioration du confort thermique dans les espaces publics.

## PROJET

BORVO conçoit des Oasis de fraîcheur, véritables solutions de mobilier à impact, qui rafraîchissent, végétalisent, éclairent et valorisent les espaces publics et d'accueil. Ces stations modulaires et autonomes combinent végétalisation, gestion raisonnée de l'eau pour la brumisation et l'arrosage, production d'énergie renouvelable et usages de mobilier urbain. Déployables sans génie civil ni raccordement lourd, elles fonctionnent de manière indépendante en eau et en énergie, et peuvent être installées de façon permanente ou temporaire selon les usages et les saisons. Chaque projet fait l'objet d'un accompagnement sur mesure afin de répondre aux objectifs de confort, d'attractivité et d'adaptation climatique des collectivités, gestionnaires d'infrastructures (ports, gares...), acteurs de l'événementiel et aménageurs, notamment sur les sites où les travaux sont contraints ou impossibles.

## AMBITION

Borvo contribue à relever un défi pour les territoires : adapter les espaces publics aux épisodes de canicule pour préserver la santé et le confort des usagers.



## CONTACT

Rodrigo MORALES POMARAT

rodrigo@borvo.bzh

www.borvo.bzh

06 26 71 75 57

## CHIFFRES

SAS (02-2025)

Siège social : Vannes (56)

Effectif 2025 : 1

CA 2025 : 0 €

## POTENTIEL

Effectif 2029 : 12

CA 2029 : 3 108 000€



# BREIZH OASIS

## ACTIVITÉ

Accompagner les agriculteurs et les collectivités dans la conception de projets agricoles et environnementaux, en analysant les contraintes du site avant toute décision d'investissement.

## PROJET

Breizh Oasis intervient sur des projets à fort enjeu technique et financier, souvent engagés sans analyse fine du terrain. La démarche repose sur un diagnostic de site combinant observations pédologiques, hydrologiques et écologiques, complétées par des relevés de terrain et l'analyse du microclimat. Cette approche permet d'identifier précisément les contraintes et les potentiels du milieu, afin d'éviter les choix inadaptés et les surcoûts associés. Les résultats sont traduits en orientations concrètes pour structurer des projets viables et résilients : vergers, agroforesterie, maraîchage, renaturation ou gestion de l'eau. L'intervention se situe en amont, avec un objectif clair : sécuriser les décisions et concevoir des systèmes cohérents avec les conditions locales et le changement climatique.

## AMBITION

Contribuer à des décisions territoriales et agricoles fondées sur le fonctionnement réel des sols, de l'eau et des écosystèmes, pour développer des projets durables, productifs et respectueux du vivant.



## CONTACT

Dr. Morgane LEBOSQ  
contact@breizhoasis.fr  
www.breizhoasis.fr  
07 81 77 19 22

## CHIFFRES

Ante-crédation  
Siège social : Plélauff (22)  
Effectif 2025 : 1  
CA 2025 : 4 000 €

## POTENTIEL

Effectif 2029 :  
CA 2029 : 77 700 €



# CARBONWAY



Carbonway

## ACTIVITÉ

Développement de projets locaux de capture et stockage du CO<sub>2</sub>.

## PROJET

Carbonway fournit une solution clé en main de capture du carbone par minéralisation dans les matériaux de construction. L'entreprise agit comme intégrateur en reliant, à l'échelle locale, des émetteurs de CO<sub>2</sub> (notamment biométhanisation) et des industriels capables de l'incorporer dans leurs matériaux. Le procédé de minéralisation permet de stocker le carbone tout en améliorant les performances des matériaux et en réduisant l'usage de ressources. Carbonway conçoit, structure et finance ces projets sous forme de "hubs" locaux, répliquables, qui génèrent à la fois des bénéfices environnementaux et économiques pour les partenaires. Son modèle économique repose principalement sur la vente de crédits carbone issus des projets, complétée par une participation à la valeur créée pour les partenaires industriels.

## AMBITION :

Démocratiser la minéralisation du CO<sub>2</sub> dans les matériaux de construction et déployer à l'échelle européenne des projets locaux de stockage du CO<sub>2</sub> pour accélérer la décarbonation de l'industrie.



## CONTACT

Claire RENOULIN

Claire.renoulin@carbonway.org

www.carbonway.org

06 13 28 11 35

## CHIFFRES

SAS (10-2024)

Siège social : Rennes (35)

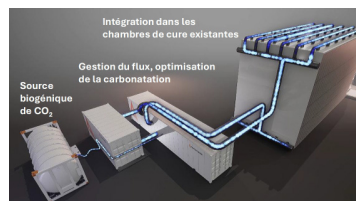
Effectif 2025 : 2

CA 2025 : 86 834 €

## POTENTIEL

Effectif 2029 : 8 (hors emplois indirects)

CA 2029 : 7 050 000 €



# CARGOMORPHOSE



## ACTIVITÉ

Bureau d'étude spécialisé dans le réemploi des aciers des structures maritimes en fin d'exploitation, de l'analyse des gisements à leurs possibilités d'usages.

## PROJET

CARGOMORPHOSE constitue un groupe de maîtrise d'œuvre (bureau étude, architecte, démanteleur, métallier, bureau d'environnement) pour désassembler les structures maritimes en fin d'exploitation, les affiner, les certifier et les labéliser pour un second usage dans la construction du BTP. Le réemploi dans le maritime est en cours d'étude.

## AMBITION

Monter une filière de réemploi des aciers des navires qui maximise le réemploi des matériaux et sous-ensembles dans les secteurs du BTP et de la construction navale.

## CONTACT

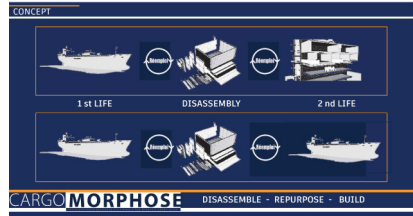
Jacques SPIEGELSTEIN  
jacques.spiegelstein@  
cargomorphose.com  
Site Web : en construction  
06 85 31 02 71

## CHIFFRES

SAS (12-2022)  
Siège social : Brest (29)  
Effectif 2025 : 2  
CA 2025 : 0 €

## POTENTIEL

Effectif 2029 : 6  
CA 2029 : 450 000 €



CATÉGORIE : TERRITOIRES DURABLES

DÉFI(S) RELEVÉ(S) :

# CKIKI

## ACTIVITÉ

Service digital aux consommateurs et aux entreprises pour la transparence et la sécurité sanitaire des produits.

## PROJET

Ckiki démocratise l'accès à l'information produit pour permettre à chaque consommateur de faire des choix éclairés. Savoir qui produit, qui transforme et qui vend rend la chaîne de valeur responsable et transparente d'où CKIKI. Ses modules d'alertes sanitaires, d'affichage des preuves de transparence des acteurs permettent en finalité aux consommateurs de faire des achats éclairés. La simple consultation des fournisseurs ou la commande en ligne affiche un local score destiné à privilégier les cycles courts ou simplement à améliorer ses pratiques de vente et d'achat. CKIKI est une interface de dialogue entre les professionnels engagés dans la transparence dans une logique de réduction des risques et des coûts de toute la chaîne d'approvisionnement. Le consommateur bénéficie gratuitement de toutes les informations pour mieux consommer.

## AMBITION

Atteindre plus de 50 000 utilisateurs actifs dont 10 000 professionnels, pour créer un pont de confiance entre marques responsables et consommateurs exigeants et tout autant responsables.



## CONTACT

laurent FONTAGNOL  
laurentf@ckiki.com  
www.alert.ckiki.com  
06 13 56 60 64

## CHIFFRES

SAS (12/2023)  
Siège social : Betton (35)  
Effectif 2025 : 1  
CA 2025 : 0 €

## POTENTIEL

Effectif 2029 : 6  
CA 2029 : 1 200 000 €



# COBELIVE



## ACTIVITÉ

Cobelive conseille, accompagne, optimise sécurise, et réalise des projets immobiliers centrés sur l'habitat partagé et abordable au service des territoires.

## PROJET

Il s'agit de réhabiliter des maisons individuelles ou immeubles anciens pour en faire des habitats plus sobres, en habitat partagé et abordables pour répondre aux besoins de logement pour la population active des territoires.

Un site pilote avec 7 suites privatives est déjà opérationnel à Concarneau et un autre en projet en travaux en pays Fouesnantais.

## PROJET

Devenir un acteur national qui propose une autre façon d'habiter les territoires, de monter et réaliser rapidement des lieux de vie et d'investir dans des projets immobiliers plus durables et moins impactants.



## CONTACT

Gilles BONDU & Romain CABON

contact@cobelive.fr

www.cobelive.fr

02 55 47 10 28

## CHIFFRES

SAS (09-2025)

Siège social : Tregunc (29)

Effectif 2025 : 2

CA 2025 : 15 000 €

## POTENTIEL

Effectif 2029 : 5

CA 2029 : 150 000 €



# CYCLE VERT

## ACTIVITÉ

Structuration de filières locales de gestion des biodéchets, intégrant cyclogistique et boucles alimentaires territoriales.

## PROJET

Cycle Vert est un projet de SCIC visant à organiser, à l'échelle locale, la gestion et la valorisation des biodéchets issus de la restauration collective et professionnelle. Il s'appuie sur la cyclogistique pour assurer la collecte en centre-ville, et réduire ainsi les impacts du dernier kilomètre. Les biodéchets sont ensuite orientés vers du compostage de proximité, afin d'être valorisés en amendement pour les sols agricoles et les espaces du territoire. Le projet mobilise des partenaires locaux, dont des ESAT, contribuant à la création d'emplois et à l'insertion sur le territoire. Cette approche permet de boucler localement les flux organiques, en reconnectant producteurs de biodéchets, agriculteurs et acteurs de l'alimentation. Le projet intègre également des actions de sensibilisation, de formation et d'accompagnement.

## AMBITION

Déployer des boucles alimentaires locales en Bretagne, en reconnectant gestion des biodéchets, agriculture et restauration à l'échelle des territoires.



## CONTACT

Ninon VAUDRY  
ninon.vaudry@  
lescoursiersdinannais.fr  
Site web : -  
06 61 20 04 42

## CHIFFRES

Ante-crédation  
Siège social : Dinan (22)  
Effectif 2025 : 0  
CA 2025 : 0 €

## POTENTIEL

Effectif 2029 : 1 Coordinatrice  
générale 1 Charge de projet bio  
déchet 1 Charge d'étude  
CA 2029 : 160 700 €



# CYCLES ROOLD

## ACTIVITÉ

Remanufacture de cycles

## PROJET

Roold s'appuie sur les filières REP et les éco-organismes pour organiser une collecte massive et qualifiée de vélos usagés. Ces vélos, aujourd'hui considérés comme des déchets, sont triés, diagnostiqués et catégorisés selon leur potentiel de réemploi. Les cadres et composants sont orientés selon leur qualité et leur usage vers différentes lignes de remanufacture, ce qui permet de créer un produit final dont la qualité, la fiabilité et la durabilité sont égales à celles d'un vélo neuf d'entrée ou de milieu de gamme. Les vélos Roold sont ensuite distribués via les magasins de cycles.

## AMBITION

Roold veut devenir la marque leader du vélo remanufacturé, vélo conçu à partir de l'existant et répondant aux standards du neuf. Roold souhaite démocratiser ce produit et en faire un produit incontournable dans les réseaux de vente de cycles.

 **ROOLD**



## CONTACT

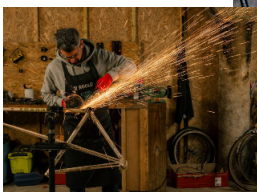
Ronan PRUD'HOMME  
r.prudhomme@roold.fr  
www.roold.fr  
06 11 64 08 49

## CHIFFRES

SAS sous agrément ESUS  
(06-2024)  
Siège social : Saint Thégonnec  
Loc Eguiner (29)  
Effectif 2025 : 3  
CA 2025 : 93 504 €

## POTENTIEL

Effectif 2029 : 10  
CA 2029 : 1 500 000 €



CATÉGORIE : ÉCONOMIE DE RESSOURCES ET D'ÉNERGIE

DÉFI(S) RELEVÉ(S) :  

# DK

## ACTIVITÉ

Logiciel en mode SaaS pour mesurer et réduire l'empreinte carbone des activités de communication et de marketing.

## PROJET

Diploïde développe la solution DK qui répond aux besoins des annonceurs, agences et régies. Elle permet de calculer les équivalents CO2 de chaque action de communication ou de marketing. Elle propose aussi des pistes de diminution et de captation des émissions résiduelles de CO2.

## AMBITION

Devenir l'outil de pilotage de la communication et du marketing par l'impact carbone au niveau européen et garantir l'impact carbone des actions de communications et de marketing.



## CONTACT

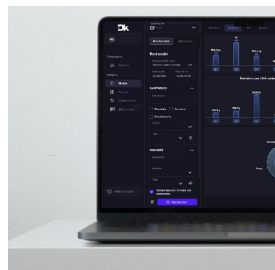
Adrien GALERNEAU  
adrien.galerie@d-k.io  
www.d-k.io  
06 68 20 73 47

## CHIFFRES

SAS (06-2024)  
Siège social : Rennes (35)  
Effectif 2025 : 7  
CA 2025 : 457 000 €

## POTENTIEL

Effectif 2029 : 20  
CA 2029 : 6M €



# DOMETHIC SYSTEM (MYHA)

## ACTIVITÉ

Domethic System développe et commercialise Myha, une solution de domotique intelligente sans Internet permettant de piloter à distance des équipements (chauffage, éclairage, sécurité...) via SMS.

## PROJET

Myha vise à proposer une alternative aux solutions de domotique connectées, en réduisant leur dépendance aux infrastructures numériques (serveurs, data centers, applications). La solution permet notamment d'optimiser les consommations énergétiques (pilotage du chauffage, mise en veille des équipements) dans des contextes souvent peu optimisés (petites collectivités, résidences secondaires, sites isolés). En s'appuyant sur des technologies simples (SMS) couplées à un agent conversationnel embarqué, l'entreprise limite l'empreinte numérique de l'usage tout en garantissant un service accessible, robuste et durable. Le projet s'inscrit ainsi dans une logique de sobriété numérique et d'efficacité énergétique.

## AMBITION

L'entreprise ambitionne de structurer une offre cohérente autour de ces enjeux, en France puis en Europe, en combinant simplicité d'usage, réduction de l'empreinte numérique et optimisation des consommations énergétiques.

myha



## CONTACT

David CAPRON

contact@domethic-system.com

www.domethic-system.com

06 64 92 57 18

## CHIFFRES

SAS (06-2021)

Siège social : Beganne (56)

Effectif 2025 : 0

CA 2025 : 5 500 €

## POTENTIEL

Effectif 2029 : 10

CA 2029 : 600 000 €



# ÉCUME



## ACTIVITÉ

Conception, fabrication et commercialisation de boissons marines à partir de ressources naturelles et locales.

## PROJET

Écume est un projet de boissons, imaginé et développé en Bretagne, qui met en valeur les ressources naturelles du territoire tout en privilégiant un circuit court et une transformation raisonnée. Ces boissons, saines et innovantes, sont prêtes à consommer, sans préparation ni contrainte. Elles sont adaptées au rythme de vie actuel et à la demande croissante pour les produits liés au bien-être. La recette, sous format concentré - shot - ou sous format boisson quotidienne, associe des algues récoltées en Bretagne et une eau de mer désalinisée, reminéralisée localement par Sea Val Solutions. Écume est une nouvelle manière d'intégrer à son alimentation, les bienfaits des algues et de l'eau de mer, pour leurs qualités nutritionnelles. Écume est destinée aux sportifs, adeptes du détox et à l'hôtellerie - restauration.

## AMBITION

Écume souhaite proposer une gamme de boissons moderne, ancrée dans son territoire, qui relie bien-être, engagement écologique et nouvelles attentes des consommateurs.



## CONTACT

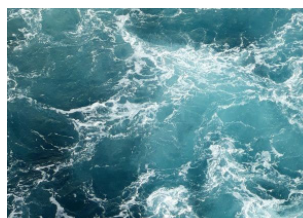
Titouan ROUZIC  
rouzicitouan@gmail.com  
Site Web : -  
06 51 70 34 91

## CHIFFRES

Ante-creation  
Siège social : Plouzané (29)  
Effectif 2025 : -  
CA 2025 : 0 €

## POTENTIEL

Effectif 2029 : 4  
CA 2029 : 500 000 €



# FENX MOBILITY

## ACTIVITÉ

FenX Mobility accompagne les entreprises dans le déploiement de solutions de mobilité à vélo pour les déplacements domicile-travail et professionnels.

## PROJET

FenX Mobility vise à accélérer le report modal de la voiture vers le vélo pour les trajets courts domicile-travail, qui représentent encore une part importante des déplacements motorisés. L'entreprise propose une approche fondée sur un accompagnement humain personnalisé : analyse des besoins, essais sur site avec les collaborateurs, choix de vélos adaptés aux usages et suivi dans la durée. Une plateforme digitale permet également de suivre les kilomètres parcourus, le CO<sub>2</sub> évité et de piloter la démarche RSE liée à la mobilité. L'entreprise propose ainsi une offre clé en main répondant au besoin de facilité de mise en place des entreprises, tout en répondant au besoin de sécurisation des utilisateurs.

## AMBITION

FenX Mobility souhaite devenir un acteur de référence de la mobilité vélo en entreprise dans le Grand Ouest. L'entreprise ambitionne d'accompagner un nombre croissant d'organisations dans la réduction de l'empreinte carbone liée aux déplacements domicile-travail tout en améliorant la QVCT.



## CONTACT

Mikaël JAN  
m.jan@fenxmobility.com  
www.fenxmobility.com  
06 58 14 54 06

## CHIFFRES

SARL (01-2024)  
Siège social : Rennes (35)  
Effectif 2025 : 1  
CA 2025 : 300 000 €

## POTENTIEL

Effectif 2029 : 6  
CA 2029 : 800 000 €



# HUMAN OCEAN

## ACTIVITÉ

Conception et vente de fils et tissus éco-conçus, durables et traçables, s'inscrivant dans une filière textile française, en collaboration avec marques.

## PROJET

Human Ocean structure, en tant que concepteur et intégrateur, une filière textile d'excellence et créative. L'entreprise coordonne un ensemble d'acteurs français pour éditer des tissus éco-conçus à partir de fibres et de colorants naturels produits en France, destinés en priorité aux marchés du luxe et de l'architecture d'intérieur. Ces textiles sont développés selon le cahier des charges KER MER, avec une authentification des informations « du champs au textile » lisibles dans le QR Code by KER MER. Human Ocean mène plusieurs actions de R&D, et d'innovation sur :

- Les colorants naturels issus de co-produits du maraîchage, dans une logique de valorisation de ressources locales (Finistère).
- l'ACV des produits finis, leur compostabilité et leur évaluation bien-être.
- Un modèle économique à visée régénérative.

## AMBITION

Créer une filière textile française à visée régénérative, exigeante, esthétique et transparente, de la matière première au produit fini.



## CONTACT

Martina PLANTY

[martinaplanty@](mailto:martinaplanty@humanoceangroup.com)

[humanoceangroup.com](http://humanoceangroup.com)

[www.humanoceangroup.com](http://www.humanoceangroup.com)

06 76 12 79 85

## CHIFFRES

SAS (01-2024)

Siège social : St Jean-du-Doigt (29)

Effectif 2025 : 3

CA 2025 : 0 €

## POTENTIEL

Effectif 2029 : 14

CA 2029 : 4 300 000 €



# ICOOPA

## ACTIVITÉ

Gestion, comptabilité et conseils stratégiques pour les agriculteurs, artisans et commerçants.

## PROJET

ICOOPA propose des services à ses adhérents, à partir de ses 20 agences réparties sur le territoire breton.

L'association diversifie son offre de services, dans le cadre de la relation conseil de proximité, en proposant une démarche de durabilité. Cette nouvelle offre intègre les principes du développement durable et de la RSE à destination des chefs d'entreprises agricoles qui font face, aujourd'hui, aux évolutions liées aux changements climatiques.

Les transitions Agroécologiques, Economiques et Socio-territoriales de leurs activités de production sont des sources de vulnérabilités mais également d'opportunités de développement. ICOOPA étend son offre de conseil avec une solution innovante destinée à bâtir des indicateurs de performance durable et un plan d'actions sécurisé pour les agriculteurs.

## AMBITION

Diffuser son outil de progrès, basée sur la méthode d'évaluation IDEA4 développée par un Comité Scientifique pluridisciplinaire, multi partenaires dont le Ministère de l'Agro-alimentaire et de la Souveraineté alimentaire pour la transformation des modèles économiques agricoles.



## CONTACT

Jérôme PAYOUX

jerome.payoux@icoopa.bzh

www.icoopa.bzh

07 57 78 64 74

## CHIFFRES

Association déclarée (01-1978)

Siège social : Morlaix (29)

Effectif 2025 : 250

CA 2025 : 20M €

## POTENTIEL

Effectif 2029 : 250

CA 2029 : 20M €



# KARBONTRAIL

## ACTIVITÉ

Karbon Ethic, réseau national d'environ 25 structures expertes, accompagne les entreprises dans leur transformation face à l'enjeu climatique.

## PROJET

Porté par l'association Karbon Ethic, KarbonTrail est une solution d'accompagnement des entreprises après la réalisation d'un bilan carbone ou d'une démarche ACT®, afin de garantir la mise en œuvre concrète et durable de leur plan de transition.

Le projet combine un accompagnement humain structuré et un outil numérique de suivi, fondé sur une grille de progression et le calcul en temps réel des trajectoires de décarbonation.

KarbonTrail répond à un besoin identifié chez les TPE/PME : maintenir la dynamique d'action dans le temps et rendre visible les avancées de la transition.

La solution se distingue des plateformes purement logicielles par un positionnement hybride, associant conseil stratégique, animation collective et outil léger.

## AMBITION

Ancrer durablement la transition climatique dans les entreprises



## CONTACT

Régis JANVIER

regis.janvier@karbonethic.fr

www.karbonethic.fr

06 31 05 80 91

## CHIFFRES

Association loi 1901 (05-2021)

Siège social : Ploufragan (22)

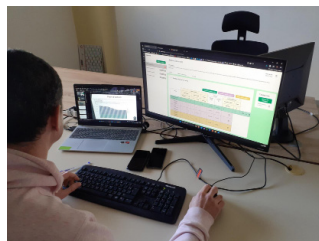
Effectif 2025 : 0

CA 2025 : 522 000 €

## POTENTIEL

Effectif 2029 : 15

CA 2028 : 900 000 €



# KERVEA

## ACTIVITÉ

Préservation, entretien et restauration des milieux aquatiques par collecte et valorisation des végétaux flottants invasifs.

## PROJET

Kervea intervient sur des milieux aquatiques dégradés par la prolifération de végétaux flottants, notamment les lentilles d'eau, favorisée par l'eutrophisation des eaux et le réchauffement climatique. Ces tapis végétaux bloquent la lumière, appauvrissent l'oxygène dans l'eau et entraînent un déséquilibre des écosystèmes. Pour répondre à cet enjeu, Kervea a développé une solution de collecte performante grâce à une machine brevetée, permettant de restaurer les milieux tout en limitant les impacts sur la biodiversité. Les biomasses extraites sont ensuite valorisées (compost, biométhane, biomatériaux, cosmétique), transformant une nuisance écologique en ressource. Avec le développement de solutions fixes, l'entreprise vise également une gestion préventive et continue des zones sensibles (ex. barrages).

## AMBITION

Déployer des solutions adaptées à chaque type de prolifération de plantes et d'algues flottantes, afin de préserver les écosystèmes aquatiques.



## CONTACT

Guillaume MOSER  
contact@kervea.fr  
www.kervea.fr  
06 76 90 45 62

## CHIFFRES

SARL (04-2022)  
Siège social : Lamballe Armor (22)  
Effectif 2025 : gérant non salarié  
+ 1 salarié  
CA 2025 : 210 000 €

## POTENTIEL

Effectif 2029 : minimum 4  
CA 2029 : 300 000 €



CATÉGORIE : PRÉSERVATION DE L'ENVIRONNEMENT

DÉFI(S) RELEVÉ(S) : 

# LA SAPONANTE

## ACTIVITÉ

Fabrication artisanale de produits ménagers à partir d'huile végétale recyclée (issue de la restauration) collectée localement.

## PROJET

La Saponante développe une alternative low-tech aux produits ménagers conventionnels en revalorisant des huiles végétales usagées, un déchet fortement polluant pour les sols et les milieux aquatiques. Collectées auprès des restaurateurs du territoire lorientais, ces huiles sont transformées artisanalement en savons ménagers solides, utilisables pour l'entretien de la maison et du linge.

Ces produits s'inscrivent dans une démarche locale et circulaire, tout en garantissant efficacité et simplicité d'usage. Sans huile de coco, sans huile de palme, le savon de Lorient réduit jusqu'à 93 % les émissions de CO<sub>2</sub> pour un ménage plus propre.

## AMBITION

Déployer un modèle de production locale de produits ménagers, fondé sur la valorisation de déchets du territoire, et le répliquer sur d'autres zones géographiques.

 la Saponante



## CONTACT

Domitille LUCEREAU  
domitille.lucereau@gmail.com  
www.lasaponante.fr  
06 87 38 61 78

## CHIFFRES

Entreprise Individuelle (01-2025)  
Siège social : Lorient (56)  
Effectif 2025 : 1  
CA 2025 : 25 000 €

## POTENTIEL

Effectif 2029 : 3  
CA 2029 : 150 000 €



CATÉGORIE : ALLONGEMENT DE LA DURÉE DE VIE

DÉFI(S) RELEVÉ(S) :  

# LABOCCAZ



**Labocczaz**  
Valorisons l'existant

## ACTIVITÉ

Labocczaz développe une solution digitale dédiée au réemploi des équipements de laboratoire, visant à prolonger leur durée de vie et à réduire l'impact environnemental lié à la production de matériel neuf.

## PROJET

Labocczaz répond à la problématique du sous-emploi et du renouvellement rapide des équipements de laboratoire en structurant une solution digitale de réemploi facilitant leur identification, leur valorisation et leur remise en circulation entre laboratoires, industriels, acteurs de la recherche et monde académique. La solution vise à prolonger la durée de vie des équipements, réduire la production de matériel neuf et diminuer les déchets liés au renouvellement des instruments. Labocczaz facilite cela en proposant l'accès à la réparabilité produits. En fluidifiant les échanges et en améliorant la visibilité des équipements disponibles, Labocczaz contribue à une utilisation plus sobre des ressources dans un secteur fortement consommateur d'équipements techniques.

## AMBITION

Fédérer le monde du laboratoire en France autour du réemploi en faisant rayonner une solution tech innovante depuis le Morbihan.



## CONTACT

Mélissa GALLAIS

melissa@labocczaz.com

www.labocczaz.com

06 52 88 96 54

## CHIFFRES

SASU (03-2024)

Siège social : Vannes (56)

Effectif 2025 : 3

CA 2025 : 67 000 €

## POTENTIEL

Effectif 2029 : 8

CA 2029 : 2 239 000 €



CATÉGORIE : TERRITOIRES DURABLES

DÉFI(S) RELEVÉ(S) : 

# L'ATELIER DES 3 SŒURS



## ACTIVITÉ

Cuisiner des plats végétariens de saison, frais et bio avec des légumes locaux, à destination des salariés des entreprises bretonnes.

## PROJET

L'Atelier des 3 sœurs propose une offre de repas végétariens à destination des salariés, sous forme d'abonnement mensuel livré directement en entreprise. L'objectif est de faciliter l'accès à une alimentation saine, locale et de saison. Les plats certifiés bio sont élaborés à partir de produits majoritairement issus de filières locales, avec une attention portée à la réduction des intermédiaires dans une logique du champ à l'assiette. Le modèle repose sur une production rationalisée (4 recettes par saison) permettant de maîtriser les coûts et de proposer une solution accessible. Cette offre permet aux entreprises d'améliorer la qualité de vie au travail tout en renforçant leurs engagements RSE via une solution concrète et opérationnelle. Les plats sont aussi disponibles dans les magasins bio partenaires.

## AMBITION

Déployer une offre de restauration végétarienne bio et locale en entreprise à l'échelle régionale, puis répliquer le modèle sur d'autres territoires.

## CONTACT

Caroline Dubus

caroline.latelierdes3soeurs@gmail.com

www.latelierdes3soeurs.bzh

06 83 06 30 45

## CHIFFRES

Entreprise (03-2025)

Siège social : Quintin (22)

Effectif 2025 : 1

CA 2025 : 11 000 €

## POTENTIEL

Effectif 2029 : 5

CA 2029 : 700 000 €



# LES IMPARFAITS



## ACTIVITÉ

Entreprise agréée ESUS qui propose une restauration durable et inclusive, en circuit court, avec livraison décarbonée et mesure d'impact environnemental.

## PROJET

Déployer un modèle intégré combinant écoconception des recettes (majoritairement végétariennes, produits bruts locaux, légumes 100% bio), logistique 100 % décarbonée en vélo cargo et cuisines inclusives favorisant l'insertion professionnelle. Leur approche permet de diviser par 4 l'empreinte carbone des repas. Déjà bien implantée à Brest, l'entreprise adresse plusieurs marchés (particuliers, traiteur d'entreprises, restaurants partenaires, pop-up) et s'impose comme un acteur de référence locale. Son modèle repose également sur une gouvernance partagée, garantissant un ancrage territorial fort. Le rapprochement en cours avec l'entreprise de restauration Izee marque une étape clé pour changer d'échelle.

## AMBITION

Essaimer un modèle de restauration durable et inclusive à l'échelle régionale, puis nationale pour amplifier son impact environnemental et social.

## CONTACT

Gaëtan CONGAR  
gaetan@les-imparfaits.com  
www.les-imparfaits.com  
06 86 89 24 86

## CHIFFRES

SAS agréée ESUS (02-2024)  
Siège social : Brest (29)  
Effectif 2025 : 6  
CA 2025 : 100 000 €

## POTENTIEL

Effectif 2029 : 140  
CA 2029 : 6 500 000 €



# L'ORIENT

## ACTIVITÉ

Conception et commercialisation de vêtements haut de gamme, fabriqués en France et inspirés du patrimoine culturel de Bretagne.

## PROJET

L'Orient développe la marque 186, une offre de vêtements en précommande, produits en séries limitées et fabriqués en France, principalement en Bretagne, dans une logique de slow fashion. L'entreprise valorise les savoir-faire locaux en s'appuyant sur des manufactures partenaires (jeans, sneakers, textile). Au-delà de la mode, le projet porte une dimension culturelle et territoriale forte, visant à créer un sentiment d'appartenance et à soutenir l'économie locale. Les bénéfices générés ont vocation à financer un projet socioculturel à Lorient, à travers un fonds de dotation soutenant l'association HUMEUR.s, dédiée au renforcement du lien social par des projets socio-culturels. Le projet s'inscrit ainsi à la croisée de la mode responsable, du développement territorial et de l'impact social.

## AMBITION

Créer une marque textile engagée, alliant production locale, impact social et rayonnement culturel, contribuant au bien vivre ensemble sur le territoire lorientais



## CONTACT

Joël COCHÉ  
lorient186@gmail.com  
www.186bzh.com  
06 98 99 33 45

## CHIFFRES

SASU (04-2025)  
Siège social : Lanester (56)  
Effectif 2025 : 1  
CA 2025 : 15 000 €

## POTENTIEL

Effectif 2029 : 1 et free-lance  
CA 2029 : 30 000 €



CATÉGORIE : PRÉSERVATION DE L'ENVIRONNEMENT

DÉFI(S) RELEVÉ(S) : 

# LORJ

## ACTIVITÉ

Conception et fabrication de produits de soin visage et corps, produits lavants et solutions d'hygiène.

## PROJET

L'entreprise familiale bretonne INOVEA a créé LORJ, une marque de cosmétique naturelle et biologique dédiée aux peaux sensibles et atopiques. LORJ valorise l'orge germée, une ressource agricole biologique cultivée en Bretagne et transformée localement grâce à un procédé de germination et d'extraction sobre en énergie et ressources. Cette approche permet de concentrer des actifs naturellement reconnus pour le soin des peaux fragilisées. Elle propose ainsi, dans les réseaux pharmacies et magasins bio, une alternative naturelle aux soins dermo-cosmétiques conventionnels.

## AMBITION

Devenir une marque de référence en dermo-cosmétique naturelle pour les peaux sensibles et atopiques.



lorj



## CONTACT

Françoise DE COATGOUREDEN  
francoise.decoatgoureden@  
inovea.eu  
www.lorj-cosmetics.com  
06 31 45 71 73

## CHIFFRES

SAS (01-2021)  
Siège social : Ploecw  
L'Hermitage (22)  
Effectif 2025 : 6  
CA 2025 : 175 781 €

## POTENTIEL

Effectif 2029 : 8-10  
CA 2029 : 500 000 €



CATÉGORIE : ALLONGEMENT DE LA DURÉE DE VIE

DÉFI(S) RELEVÉ(S) : 

# OCEAN PLUS

(SILZIG®)

## ACTIVITÉ

Atelier de production spécialisé dans la fabrication d'articles de sécurité en mer mais aussi de bagagerie et de produits à base de matériaux souples réemployés. Océanplus est une structure de l'ensemblier de l'Insertion par l'Activité Économique du Groupe SATO.

## PROJET

Transformer les matériaux souples qui étaient promis au rebut en objets durables et désirables. EPI, roll-up, voiles et bâches deviennent la matière première de créations responsables, surcyclées pour gagner en utilité, en beauté et en singularité.

Océanplus accompagne les entreprises, collectivités et associations de la création à la réalisation de leurs projets.

Les entreprises et les collectivités trouveront dans cette proposition une nouvelle solution ancrée sur les trois piliers de l'inclusion, la préservation environnementale et l'économie locale pour leurs achats de: sacs, housses de protection, surtenués, cadeaux clients, produits techniques sur mesure...

## AMBITION

Accélérer le réemploi et développer une activité qui va :

- Éviter la destruction impactante de matériaux de qualité.
- Créer de nouveaux produits de qualité, durables en circuit très court.
- Économiser l'achat de produits neufs.
- Développer du travail en insertion sur le territoire.

**SILZIG**  
Life-saving appliance by oceanplus - design A. Daoulas



## CONTACT

Stéphane MONTREER

stephane.montreer@groupe-sato.bzh

www.groupe-sato.bzh

07 56 18 20 77

## CHIFFRES

SARL (09-2006)

Siège social : Brest (29)

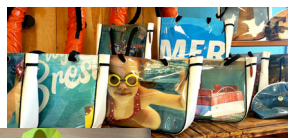
Effectif 2025 : 20

CA 2025 : 167 000 €

## POTENTIEL

Effectif 2029 : 25 à 30

CA 2029 : 235 000 €





# POOGO

## ACTIVITÉ

Conception et fabrication de sanitaires sobres en consommation d'eau pour l'habitat.

## PROJET

Développement et mise au point de toilettes hybrides d'un nouveau genre avec les avantages des toilettes sèches habituelles et sans les inconvénients de l'assainissement collectif gourmand en eau et en énergie. Les toilettes Poogo sont brevetées, elles remplacent la chasse d'eau et allègent le réseau d'égouts par une collecte locale des excreta secs, suivie d'une possible valorisation agronomique. En plus du design agréable, la cuvette Poogo offre un assainissement avec un simple filet d'eau, tout en préservant le confort et l'hygiène, conformes aux attentes d'un habitat contemporain. Poogo est compatible avec tous types de bâtiments : maison individuelle, immeuble, établissement recevant du public.

## AMBITION

Devenir en France l'emblème des toilettes écologiques pour la maison pour un retour à un assainissement durable et vertueux.



## CONTACT

Philippe CUSSON  
contact@poogo.fr  
www.poogo.fr  
06 89 50 62 89

## CHIFFRES

SAS (03-2025)  
Siège social : Vannes (56)  
Effectif 2025 : 1 (Président non salarié)  
CA 2025 : 1 600 €

## POTENTIEL

Effectif 2029 : 5  
CA 2029 : 1 200 000 €



CATÉGORIE : PRÉSERVATION DE L'ENVIRONNEMENT

DÉFI(S) RELEVÉ(S) : 

# REHAB

## ACTIVITÉ

Rehab conçoit et fabrique des panneaux en plastique recyclé collecté en proximité pour faire des revêtements, de la signalétique et du mobilier.

## PROJET

Les Patterns sont des panneaux 100 % recyclés avec effets carrelage intégrés. Faciles et rapides à poser, ils offrent une alternative durable et esthétique aux revêtements muraux traditionnels. Aujourd'hui ils sont principalement utilisés pour des usages décoratifs en crédence de cuisine ou décor mural.

## AMBITION

Développer et industrialiser la production avec des équipements permettant plus de productivité pour aboutir à des applications plus techniques des Patterns: notamment revêtements de douche et produits pour les espaces recevant du public (ERP), via un travail sur les performances matière, les normes et les certifications.



## CONTACT

Nicolas VOISARD

hello@atelier-rehab.com

www.atelier-rehab.com

06 95 56 80 06

## CHIFFRES

SARL (10-2021)

Siège social : Quimper (29)

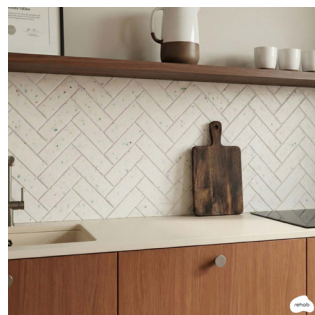
Effectif 2025 : 1

CA 2025 : 65 000 €

## POTENTIEL

Effectif 2029 : 3

CA 2029 : 366 000 €



# RETRIPLAST (TRIBORD)



## ACTIVITÉ

Collecte et tri des déchets (services aux collectivités et aux entreprises).

## PROJET

Retriplast est un centre de tri et de surtri qui a pour vocation de détourner de l'enfouissement et de l'incinération les déchets plastiques issus des déchèteries et des professionnels (hors emballages ménagers) en les triant en 12 catégories de résines plastiques différents pour les orienter au mieux vers les filières de valorisation les plus proches et les plus adaptées.

Ces déchets plastiques non réemployables mais valorisables représentent 35% des déchets plastiques issus des ménages et des entreprises et il est donc critique d'accélérer leur valorisation.

## AMBITION

Sur la base du pilote sur notre plateforme de Gouesnou (29) :

- Accélérer les quantités de plastique collectées et triées en sensibilisant fortement les acteurs professionnels (7 000 tonnes).
- Développer des process pour préserver la qualité de résine (contact alimentaire, couleur...).
- Renforcer le réseau de débouchés de valorisation pour nos plastiques en circuit le plus court possible.
- Dupliquer le modèle sur d'autres sites bretons pour atteindre des flux.



## CONTACT

Ronan LE GUEN  
rleguen@e-tribord.com  
www.e-tribord.com  
02 98 02 98 99

## CHIFFRES

SAS (08-1990)  
Siège social : Brest (29)  
Effectif 2025 : 8  
CA 2025 : 380 000 €

## POTENTIEL

Effectif 2029 : 23  
CA 2029 : 932 000 €



# RIHET

## ACTIVITÉ

Travaux d'installation électrique et de plomberie dans tous locaux.

## PROJET

À la suite d'un parcours CEC (Convention des Entreprises pour le Climat) qui leur a permis de définir leurs axes d'amélioration, les dirigeants de Rihet ont mis en place un plan d'action à 10 ans de transformation de l'entreprise en entreprise régénérative. Transformation de l'atelier pour inciter à l'utilisation de matériaux de réemploi, création de nouveaux métiers orientés sur la réparation et le conseil, travail sur une offre basée sur l'usage, dans une démarche d'économie de la fonctionnalité et de la coopération, implication des collaborateurs.rice.s et des différentes parties prenantes ... la vision est globale, allant du cœur des métiers de l'entreprise aux déplacements des salarié.e.s en passant par la végétalisation des sites.

## AMBITION

Accompagner nos clients au plus juste de leurs usages tout en inspirant et entraînant les autres acteurs de la filière et territoire.

# Rihet



## CONTACT

Adrien CARO & Simon

AILLARD

[simon.aillard@rihet.com](mailto:simon.aillard@rihet.com)

[www.rihet.com](http://www.rihet.com)

06 19 56 87 28

## CHIFFRES

SAS (09-1978)

Siège social : Bourg Des

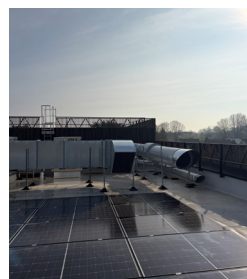
Comptes (35)

Effectif 2025 : 61

CA 2025 : 9 136 000 €

## POTENTIEL

Effectif 2029 : 95



# RUN IN ONE

## ACTIVITÉ

Conception d'un bracelet multifonction réutilisable pour le secteur de la course à pied, permettant le paiement et la chronométrie, alternative innovante aux puces jetables traditionnelles.

## PROJET

RUN IN ONE développe un bracelet en tissu réutilisable, innovant. Ce bracelet multifonction intègre une puce de chronométrage ainsi qu'une technologie de paiement sans contact. Pensé pour limiter l'usage des puces jetables intégrées sur les dossards, actuellement responsables du rejet de 4 millions de puces chaque année, ce bracelet permet de réduire les déchets générés lors des événements. Il s'inscrit ainsi dans une démarche de réemploi, contribuant à un impact environnemental plus faible. De plus, les participants pourront régler leurs achats sur place avec leur bracelet.

## AMBITION

Contribuer à une gestion plus fluide, plus durable et plus connectée des événements sportifs ; devenir l'accessoire indispensable du coureur.

 run in one



## CONTACT

Matteo FONTENEL & Romain

BREGERE

[contact@runinone.fr](mailto:contact@runinone.fr)

[www.runinone.fr](http://www.runinone.fr)

07 84 18 78 57

## CHIFFRES

SAS (02-2026)

Siège social : Rennes (35)

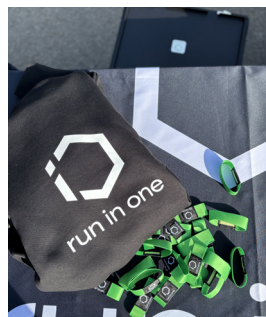
Effectif 2025 : 2 cofondateurs

CA 2025 : 0 €

## POTENTIEL

Effectif 2029 : 6

CA 2029 : 900 000 €



# SAFE TO BEE

## ACTIVITÉ

Safe to Bee développe une solution technologique dédiée à la lutte contre le frelon asiatique, espèce invasive responsable de pertes importantes pour les colonies d'abeilles et la biodiversité.

## PROJET

Safe To Bee propose un dispositif technologique qui marque et traque la trajectoire des frelons asiatiques pour déterminer la position de leur nid. L'objectif est de créer un réseau collaboratif d'utilisateurs avec les données de trajectoires de frelons pour trianguler et faciliter la détection de nids. L'objectif est d'agir directement à la source en facilitant leur repérage, afin de réduire les temps d'intervention et améliorer l'efficacité des actions de destruction. Le dispositif s'inscrit dans une logique collaborative, en lien avec les apiculteurs, les collectivités et les professionnels de la gestion des nuisibles.

## AMBITION

Devenir une solution de référence pour la localisation des nids de frelons asiatiques, en apportant un outil fiable, accessible et opérationnel aux acteurs de terrain, et contribuer durablement à la protection des pollinisateurs et des écosystèmes.



## CONTACT

Valentina MARTINEZ  
contact@safetobee.com  
www.safetobee.com  
06 52 64 15 49

## CHIFFRES

Ante-creation  
Siège social : Rennes (35)  
Effectif 2025 : -  
CA 2025 : 0 €

## POTENTIEL

Effectif 2029 : 6  
CA 2029 : 645 000 €



CATÉGORIE : PRÉSERVATION DE L'ENVIRONNEMENT

DÉFI(S) RELEVÉ(S) :  

# SALTENDERS



## ACTIVITÉ

La marque SALTenders est spécialisée dans la conception, fabrication, réparation et vente de petits bateaux de plaisance en sandwich d'aluminium soudés au laser. L'entreprise SAL3T propose également des services et expertises technologiques autour de la soudure laser de l'aluminium sandwich, à travers ses marques SALTech et SALTinker.

## PROJET

Pour éviter le recours aux matériaux composites et plastiques, SALTenders conçoit des bateaux en sandwich aluminium alvéolaire soudés au laser. Cette technologie nouvelle dans le monde de la plaisance permet de proposer des bateaux légers mais robustes dans le temps, réparables, recyclables en fin de vie tout en garantissant la performance d'usage.

## AMBITION

Devenir une référence internationale de la plaisance en conciliant technologies de pointe, performance en mer et réduction des impacts environnementaux tout au long du cycle de vie des bateaux.



## CONTACT

Xavier DUVEAU  
contact@sal3t.com

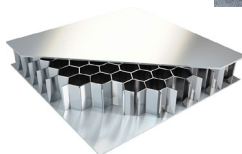
www.salt.bzh  
06 51 41 95 79

## CHIFFRES

SAS (06-2025)  
Siège social : Vannes (56)  
Effectif 2025 : 1  
CA 2025 : 16 500 €

## POTENTIEL

Effectif 2029 : 4  
CA 2029 : 500 000 €



# SOBRI'O

## ACTIVITÉ

Conception et fabrication de solutions de robinetterie et d'équipements pour les bâtiments.

## PROJET

SOBRI'O est une offre globale développée par l'entreprise SYNOVEA associant équipements, monitoring et services en faveur de la sobriété hydrique et énergétique. Grâce à un dispositif hydraulique compact et facilement installable sur les installations neuves ou existantes, associé à un pilotage intelligent et connecté, SOBRI'O réduit durablement le gaspillage d'eau potable et d'énergie associé à l'attente de l'eau chaude. Ecoconçue et fabriquée en France, cette solution favorise l'appropriation par les usagers et les prescripteurs et cible notamment les logements collectifs et les professionnels à usage intensif d'eau chaude.

## AMBITION

Préserver durablement la ressource en eau, en rendant la sobriété hydrique et énergétique accessible et déployable à grande échelle dans les bâtiments.

**SOBRI'**  
LA SOBRIÉTÉ AU SERVICE DE L'EAU



## CONTACT

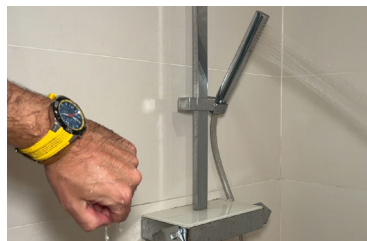
Simon MIDDERNACHT  
contact@sobrio-innov.com  
www.sobrio-innov.com  
06 80 37 86 34

## CHIFFRES

SASU (05-2025)  
Siège social : Vannes (56)  
Effectif 2025 : 1  
CA 2025 : 20 000 €

## POTENTIEL

Effectif 2029 : 10 à 15  
CA 2029 : 400 000 €





# SOMEWARE

## ACTIVITÉ

Entreprise spécialisée dans les solutions de cartographie numérique au service des mobilités actives, à destination des collectivités, opérateurs de transports et acteurs de l'urbanisme.

## PROJET

Someware développe un calculateur d'itinéraires destiné à tous les piétons, intégrant les besoins de chacun (personnes à mobilité réduite, seniors, familles). La solution vise à favoriser les mobilités actives, contribuant ainsi à réduire les émissions de gaz à effet de serre, la pollution de l'air et la sédentarité. Elle s'appuie sur des données fines de terrain pour proposer des trajets adaptés, accessibles et sécurisés. L'entreprise intègre une fonctionnalité innovante de "parcours fraîcheur", conçue comme une solution d'adaptation au changement climatique, orientant les usagers vers des itinéraires plus ombragés, végétalisés ou à proximité de points d'eau lors des épisodes de chaleur. En facilitant des déplacements plus confortables et inclusifs, la solution renforce l'usage des mobilités douces en complément des transports en commun.

## AMBITION

Rendre la mobilité douce accessible à tous, contribuer à des villes plus inclusives et garantir la liberté de déplacement pour chacun, avec un déploiement à l'échelle nationale et internationale.



## CONTACT

Bertrand GERVAIS

[bertrand.gervais@someware.fr](mailto:bertrand.gervais@someware.fr)

[www.someware.fr](http://www.someware.fr)

06 81 36 81 11

## CHIFFRES

SAS (09-2019)

Siège social : Cesson Sévigné  
(35)

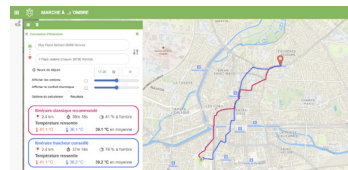
Effectif 2025 : 7

CA 2025 : 342000 €

## POTENTIEL

Effectif 2029 : 15

CA 2029 : 800 000 €



# SPAD



## ACTIVITÉ

Développement et la commercialisation de sous-ensembles techniques fonctionnels éco-innovants pour simplifier l'usage et l'entretien des vélos haut de gamme.

## PROJET

Sur la base des observations des pratiques des cyclistes et en appliquant la méthode de créativité encadrée industrielle (TRIZ), SPAD propose une solution de rupture de transmission intégrale brevetée et performante pour augmenter la durée de vie des vélos (classiques ou à assistance électrique). Elle fiabilise le passage des vitesses, sécurise le vélo et supprime le remplacement des pièces d'usure. Fabriqué localement avec un réseau de partenaires sous-traitant mécaniques et plasturgistes, ce nouveau type de transmission sera déployé en France sur toutes les marques de vélos.

## AMBITION

Devenir la référence européenne en solution innovantes mécaniques de composants performants pour les fabricants de vélos.



## CONTACT

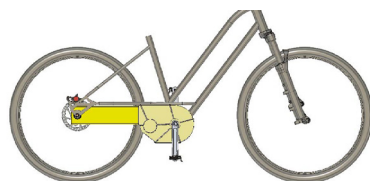
Franck SAVARD & Pierre GOURET  
contact@spad.bike  
www.spad.bike  
06 07 26 02 55

## CHIFFRES

Ante-creation  
Siège social : Plédéliac (22)  
Effectif 2025 : 0  
CA 2025 : 0 €

## POTENTIEL

Effectif 2029 : 12  
CA 2029 : 1 000 000 €



# SYMETRI

## ACTIVITÉ

Solution numérique de traçabilité et de pilotage des flux de déchets, au service des collectivités et des entreprises privées.

## PROJET

SYMETRI développe un écosystème numérique intégré de 20 applications spécialisées pour la gestion des déchets. La plateforme permet aux collectivités et exploitants de déchèteries de piloter l'exploitation en temps réel, d'optimiser les flux, de tracer les déchets et de prévenir leur production. Modulaire et évolutive, la solution s'adapte aux besoins métiers et facilite l'amélioration continue grâce à l'exploitation des données. SYMETRI agit sur la réduction des tonnages, l'optimisation des transports, la valorisation du réemploi, la conformité réglementaire et la sensibilisation des usagers.

## AMBITION

S'imposer comme une solution de référence en France et à l'international pour la gestion des déchets, en alliant performance opérationnelle, conformité réglementaire et réduction des impacts environnementaux.



## CONTACT

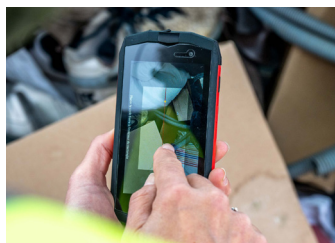
Yvan POIRIER DU LAVOUEUR  
yvan.dulavouer@symetri.fr  
www.symetri.fr  
06 15 59 48 10

## CHIFFRES

SAS (01-2020)  
Siège social : Rennes (35)  
Effectif 2025 : 13  
CA 2025 : 832 405€

## POTENTIEL

Effectif 2029 : 16  
CA 2029 : 2 000 000 €



CATÉGORIE : PRÉSERVATION DE L'ENVIRONNEMENT

DÉFI(S) RELEVÉ(S) :  

# TALADAL

## ACTIVITÉ

Fabrication et commercialisation de barres énergétiques à base de légumineuses, destinées notamment aux sportifs et aux consommateurs actifs à la recherche de produits sains, gourmands et peu sucrés.

## PROJET

TALADAL est une gamme de barres énergétiques saines, locales et innovantes, à base de légumineuses françaises. Destinées aux sportifs d'endurance, elles apportent une énergie naturelle et durable adaptées aux efforts prolongés. Sans sucres ajoutés, sans additifs ni conservateurs, TALADAL se positionne comme un allié de la performance et de la santé. Les ingrédients sont 100 % français et la production est artisanale, à Rennes. La marque propose des recettes salées et sucrées, permettant d'accompagner les sportifs à chaque étape de l'effort, de l'entraînement à la compétition.

## AMBITION

TALADAL ambitionne de devenir une marque de référence dans la nutrition sportive responsable, en démocratisant des produits à la fois sains, durables et adaptés aux nouveaux usages alimentaires.



## CONTACT

Chloé MOLLIER

[mollier.chloe@gmail.com](mailto:mollier.chloe@gmail.com)

[www.taladal.fr](http://www.taladal.fr)

07 82 99 01 02

## CHIFFRES

SARL (01-2025)

Siège social : Rennes (35)

Effectif 2025 : 2

CA 2025 : 8 300 €

## POTENTIEL

Effectif 2029 : 4

CA 2029 : 100 000 €



CATÉGORIE : PRÉSERVATION DE L'ENVIRONNEMENT

DÉFI(S) RELEVÉ(S) : 

# TEMANO

## ACTIVITÉ

Conception, fabrication et installation de solutions d'ancrage et de mouillage en milieu marin. TEMANO développe des systèmes performants visant à réduire l'impact des installations sur les fonds marins tout en garantissant sécurité, durabilité et efficacité opérationnelle.

## PROJET

TEMANO développe le SAR, un robot d'ancrage permettant de limiter les interventions humaines et les perturbations des écosystèmes. Ce robot innovant intègre des technologies avancées et révolutionne la pose en milieu aquatique : plus flexible, plus économique, avec un impact environnemental minimal.

## AMBITION

S'inscrire dans la transition écologique du secteur maritime en devenant un ateur de référence dans le domaine des ancrages.



## CONTACT

Quentin DEMOULIN  
quentin.demoulin@temano.fr  
www.temano.fr  
06 73 46 97 24

## CHIFFRES

SAS (2022)  
Siège social : Ploemeur (56)  
Effectif 2025 : 11  
CA 2025 : 1.3M €

## POTENTIEL

Effectif 2029 : 100  
CA 2029 : 30M €



CATÉGORIE : PRÉSERVATION DE L'ENVIRONNEMENT

DÉFI(S) RELEVÉ(S) :  

# TOMAWATT

## ACTIVITÉ

Tomawatt est un bureau d'études énergie et éditeur de solution SaaS dédiée à l'optimisation des achats d'électricité et de gaz pour les professionnels.

## PROJET

Ecofacto est une plateforme SaaS permettant aux TPE/PME, exploitations agricoles et partenaires d'optimiser automatiquement les coûts énergétiques, de comparer en toute transparence les offres d'énergie. La plateforme propose un mode « consulting assisté » accessible via un abonnement annuel, donnant accès à l'ensemble des fournisseurs du marché sans commission commerciale. La solution intègre aussi des simulateurs de projets photovoltaïques, d'autoconsommation collective et de dimensionnement batteries afin de faciliter la transition énergétique à toutes les entreprises.

## AMBITION

Réduire durablement la facture énergétique des professionnels, démocratiser l'accès aux projets d'autoconsommation et devenir une référence nationale du pilotage énergétique B2B en mode SaaS.



**Tomawatt**  
L'expertise énergie pour tous.



## CONTACT

Tonio MARITATO

t.maritato@tomawatt.fr

www.tomawatt.fr

06 43 16 86 92

## CHIFFRES

SAS (03-2025)

Siège social : Lorient (56)

Effectif 2025 : 2

CA 2025 : 85 692 €

## POTENTIEL

Effectif 2029 : 4

CA 2029 : 350 000€



# TOMPAERO

## ACTIVITÉ

Basée à Lannion, TompAero développe des solutions de transport aérien décarboné pour simplifier les missions logistiques d'urgence, à travers une aviation autonome qui se veut agile, sobre, essentielle et accessible.

## PROJET

L'entreprise conçoit le FSC-2 Aviator, un aéronef sans passager propulsé par l'électricité et alimenté par des batteries et/ou de l'hydrogène. Piloté par un système capable de raisonner comme un humain, ce vecteur est 10 fois moins coûteux que l'aviation traditionnelle et 3 fois plus rapide que la route. Il assure l'acheminement de sang, d'organes, le secours ou la surveillance, là où les moyens actuels sont systématiquement surdimensionnés pour un transport unitaire.

## AMBITION

Devenir l'acteur de référence pour optimiser et décarboner la logistique d'urgence.



## CONTACT

Tommaso PASSERIN

D'ENTRÈVES

tom@tompaero.com

www.tompaero.com

07 58 79 04 24

## CHIFFRES

SAS (01-2025)

Siège social : Lannion (22)

Effectif 2025 : 5

CA 2025 : 0 €

## POTENTIEL

Effectif 2029 : 15

CA 2029 : 10 000 000 €



# TOUS EN MOBILITÉ ACTIVE

## ACTIVITÉ

Concepteur d'outils pour l'incitation et la sensibilisation à la mobilité active.

## PROJET

Tous en Mobilité Active propose une borne d'incitation installée dans les lieux de passage (cabinets de santé, mairies, entreprises) qui comptabilise et valorise chaque déplacement actif. Un outil cartographique inédit compare les temps de trajet à pied, à vélo et à vélo électrique face à la voiture. Ensemble, ces outils créent un rituel positif, rendant visibles les efforts individuels et collectifs, et produisant des données ouvertes utiles aux acteurs publics et privés. Ce projet a été imaginé en partenariat avec l'URPS Kiné de Bretagne et est soutenu financièrement dans ce développement initial par la société Biz-Lab. 66% de la valeur ajoutée du produit vient de Bretagne, la borne affiche une consommation ultra-faible : l'équivalent d'un seul trajet évité de 4 km en voiture par an.

## AMBITION

Déployer un écosystème d'outils simples et visibles pour changer les habitudes de mobilité active en France.

 **Tous en mobilité active**



## CONTACT

David FOUCHR

contact@tous-en-mobilite-active.fr

www.tous-en-mobilite-active.fr

06 74 88 21 22

## CHIFFRES

Ante-creation

Siège social : Rennes (35)

Effectif 2025 : 0

CA 2025 : 0 €

## POTENTIEL

Effectif 2029 : 3 directs et 5 en sous-traitance

CA 2029 : 1 000 000 €



# TROPIKS

## ACTIVITÉ

Conception d'une gamme de produits (boissons conditionnés, glaces, assaisonnement) aux saveurs exotiques marquées et inspirantes à base d'ingrédients majoritairement cultivés en Bretagne.

## PROJET

Développer une gamme variée de produits qui réveillent la cuisine: boissons, condiments, élixir de vinaigre et sorbets aux goûts francs et originaux :

- Les produits sont issus majoritairement des matières premières exotiques, originales et rares en France qui poussent en Finistère sans apport d'énergie (plein champ et serre froide) et par acclimatation dans la ferme exotique de Yann.
- Les techniques de transformations saines, les assemblages de goûts et les conseils d'utilisation sont issues de l'expérience internationale de chef de Matthieu.

## AMBITION

- Intégrer sur le site agricole l'outil de première transformation.
- Développer un labo de R&D en circuit court pour travailler l'acclimatation de nouvelles espèces et le développement de nouvelles recettes créatives.
- Démocratiser les goûts en développant nos réseaux de distribution.



## CONTACT

Yann MÉTAYER & Matthieu GRALEPOIS

tropikspoint@gmail.com

Site web : -

07 83 05 89 53

## CHIFFRES

Ante-creation

Siège social : Plomeur (29)

Effectif 2025 : 2

CA 2025 : 0 €

## POTENTIEL

Effectif 2029 : 10

CA 2029 : 1,3 millions €



# TYMUP

## ACTIVITÉ

Tymup conçoit des studios mobiles premium, rapides à installer et faciles à déplacer. Ils répondent aux besoins de logement temporaire, de tourisme responsable et d'usages professionnels.

## PROJET

TYMUP propose une solution d'habitat léger mobile et d'hébergement temporaire, avec des micro-habitats homologués "caravane", déplaçables, rapides à déployer et faciles à installer sur un terrain sans travaux. Pensés pour répondre à des besoins concrets, ils s'adressent aux collectivités pour l'hébergement social ou d'urgence, aux entreprises pour le logement saisonnier, ainsi qu'au secteur du tourisme pour créer des hébergements attractifs, durables et différenciants. L'atelier de fabrication, implanté en Bretagne, s'appuie sur des partenaires de l'insertion et privilégie autant que possible le réemploi de matériaux de seconde vie. Grâce à leur déploiement rapide, leur faible impact au sol et leur cadre réglementaire clair et sécurisé, les TYMUP apportent une réponse souple et concrète lorsqu'il faut loger vite, sans contrainte lourde à moyen terme.

## AMBITION

Répondre aux lacunes de l'hébergement avec une solution rapide, flexible et peu coûteuse, en Bretagne dans un premier temps, et au niveau national par la suite, en créant des partenariats locaux.



## CONTACT

Grégoire DE CHAMPSAVIN &  
Grégoire BION  
contact@tymup.fr  
www.tymup.fr  
06 38 05 61 81

## CHIFFRES

SAS (12-2025)  
Siège social : Crac'h (56)  
Effectif 2025 : 0  
CA 2025 : 0 €

## POTENTIEL

Effectif 2029 : 7  
CA 2029 : 1 500 000 €



# UNDA

## ACTIVITÉ

La société UNDA s'inscrit dans le secteur des énergies marines renouvelables et vise à répondre aux défis du changement climatique en développant une solution énergétique novatrice et durable.

## PROJET

Pour répondre aux ambitions d'autonomie énergétique des zones off-grid, UNDA expérimente un prototype breveté de navire autonome, capable de transformer l'énergie cinétique des vagues en électricité renouvelable. Sans pilote et guidé par une intelligence artificielle, il capte les mouvements de la mer pour produire de l'électricité stockée dans des batteries pour restituer à quai ou directement les navires électriques en mer et ainsi décarboner le transport maritime. Le système contribue ainsi à la transition énergétique sans perturber les écosystèmes marins ni les activités maritimes.

## AMBITION

Devenir la référence mondiale en production d'électricité renouvelable et décarbonée issue de l'océan pour les îles et les zones côtières isolées.



## CONTACT

Gwendoline HERNOT  
hernot.gwendoline@gmail.com  
www.undaenergie.com  
07 81 98 68 87

## CHIFFRES

SAS (03-2025)  
Siège social : Saint-Malo (35)  
Effectif 2025 : 2

CA 2025 : 0 €

## POTENTIEL

Effectif 2029 : 14  
CA 2029 : 2 353 000 €



CATÉGORIE : ÉCONOMIE DE RESSOURCES ET D'ÉNERGIE

DÉFI(S) RELEVÉ(S) :  

# VÉGÉO

## ACTIVITÉ

Développement et fabrication de matériaux bio-géosourcés pour l'écoconstruction bas carbone ou la rénovation thermique du bâti ancien.

## PROJET

Production industrielle de VÉGÉO, matériau d'isolation en béton végétal en miscanthus, terre argileuse et chaux, issu de ressources locales. Ces carreaux préfabriqués sont conçus pour l'isolation intérieure au service du confort thermique des bâtiments. Proposés sous forme de carreaux 67 x 50 cm avec rainures et languettes pour permettre une mise en œuvre simple et rapide, ils sont adaptés aux charpentiers, maçons, enduiseurs et plaquistes. L'évolution de la gamme VÉGÉO s'inscrit dans une démarche de sobriété énergétique et de souveraineté locale, tout en favorisant la réversibilité et la valorisation des matériaux en fin de vie.

## AMBITION

Devenir un acteur majeur en France pour la fourniture de matériaux naturels pour les artisans de la construction et de la rénovation des logements.



## CONTACT

Eric LE DÉVÉHAT  
contact@vegeo.bzh  
www.vegeo.bzh  
07 61 68 03 54

## CHIFFRES

SASU (07-2018)  
Siège social : Baud (56)  
Effectif 2025 : 1  
CA 2025 : 44 651 €

## POTENTIEL

Effectif 2029 : 5  
CA 2029 : 900 000 €



# Bretagne compétitivité

L'INNOVATION EN TRANSITION[S]

**Bretagne Compétitivité, c'est une équipe pluridisciplinaire pour accompagner les entreprises du territoire dans leur développement et transformation.**

*Stratégie, financement, normes/réglementations, management de l'innovation, propriété industrielle, recherche de partenaires transnationaux, adaptation au changement climatique...des services sur-mesure pour renforcer leur compétitivité et leur résilience.*

**Par ses soutiens financiers régionaux et européens, Bretagne Compétitivité offre des dispositifs adaptés aux enjeux et besoins des PME bretonnes :** réduction d'économie d'eau, aide à l'accélération de projets environnementaux, organisationnels, numériques, vers une démarche d'innovation, développement de leur activité et vers de nouveaux marchés clés.

Notre équipe met à profit son expertise dans l'organisation d'ateliers collectifs et de mises en relation avec l'écosystème.

**Pour bénéficier de services d'accompagnement et accéder facilement à nos dispositifs, adhérez à Bretagne Compétitivité :**



## NOS DISPOSITIFS



Plus d'informations

[www.bretagne-competitivite.fr](http://www.bretagne-competitivite.fr)

[contact@bretagne-competitivite.fr](mailto:contact@bretagne-competitivite.fr)

LinkedIn: @bretagne-competitivite

# NOS PARTENAIRES

Dispositif organisé par

Bretagne  
**compétitivité**  
L'INNOVATION EN TRANSITION[S]

Une initiative  
CCI Bretagne 

## ILS SOUTIENNENT CRISALIDE ÉCO-ACTIVITÉS



# ILS SE SONT ENGAGÉS À NOS CÔTÉS





# LES ENTREPRISES ÉCO-ACTIVES DU GRAND OUEST

Depuis 2020, le site [crisalide-ecoactivites.fr](http://crisalide-ecoactivites.fr) intègre une base de données des Éco-Activités: un accès inédit à des centaines de solutions éco-innovantes sur le territoire du Grand Ouest.

Comment? Sous forme d'une carte interactive et d'un annuaire, des outils régionaux exclusifs développés par l'Agence Bretagne Next sous le nom « Craft », cette plateforme permet de rechercher et d'identifier les solutions par typologie d'activité (économie circulaire, alimentation durable, circuits courts, biodiversité, etc.), par département, ou encore selon l'édition de Crisalide Éco-Activités dans laquelle la solution a été présentée.

Cette base de données est une opportunité:

- › l'opportunité pour tou-te-s les porteurs et les porteuses de projet du territoire d'identifier les bons partenaires pour des collaborations fructueuses;
- › l'opportunité pour les collectivités d'identifier des solutions locales sur des thématiques en particulier.

Les services Craft sont mis à la disposition du partenaire par BDI, ils sont la propriété exclusive de BDI

