



# BOOK DES SOLUTIONS ÉCO-ACTIVES DU GRAND OUEST

**Crisalide**

ÉCO-ACTIVITÉS

#13

CRISALIDE ÉCO-ACTIVITÉS 2022 | ÉDITION #14

Bretagne  
**compétitivité**

L'INNOVATION EN TRANSITION[S]

Une initiative  
CCI Bretagne





# CRISALIDE ÉCO-ACTIVITÉS

## UN ACCÉLÉRATEUR DE PROJETS ÉCO-INNOVANTS

**Crisalide Éco-Activités** est un dispositif créé pour accélérer le développement des projets éco-innovants. En participant à Crisalide Éco-Activités, vous intégrez une communauté de business qui s'adapte aux besoins de votre projet et vous permet de :

### PARTICIPER À UN PARCOURS D'ACCOMPAGNEMENT

---

- › **Bénéficier d'une expertise** sur votre projet et votre marché
- › **Challenger votre projet**
  - Ateliers collectifs et préparation au *pitch*
  - Présentation devant un jury d'expert-e-s pour les nommé-e-s
- › **Accéder à un réseau** de compétences et de savoir-faire
  - Mises en relation qualifiées et adaptées à votre projet (financements, partenariats, etc.)

### PARTICIPER À UN CONCOURS

---

- › **Valoriser votre projet** : *Book des solutions*, site Internet, réseaux sociaux, base de données en ligne, retombées presse, etc.
- › **Participer à la cérémonie** de remise des trophées : *pitch* sur scène pour les lauréat-e-s, présentation des projets nommés, mises en relation qualifiées pour tou-te-s.

**959 PROJETS ÉCO-INNOVANTS**

**stimulés et challengés** par Crisalide Éco-Activités depuis 2008

Découvrez-les sur notre carte interactive sur [www.crisalide-ecoactivites.fr](http://www.crisalide-ecoactivites.fr)

# LES RENCONTRES CRISALIDE DE LA TRANSITION ÉCOLOGIQUE

Crisalide Éco-Activités s'inscrit cette année au cœur d'une journée thématique pour relever les défis de la transition écologique.

## UNE JOURNÉE THÉMATIQUE POUR PARLER TRANSITION ÉCOLOGIQUE ?

---

Les Rencontres Crisalide de la transition écologique rassemblent la communauté du *green business*, pour une après-midi dédiée aux échanges et au partage d'expériences, autour d'un programme riche et inspirant, ainsi que des rendez-vous BtoB proposés tout au long de l'après-midi.

La journée se poursuit avec la traditionnelle cérémonie de remise des trophées Crisalide Éco-Activités, suivie du cocktail *networking*.

## POURQUOI PARTICIPER AUX RENCONTRES ?

---

- › **Pour rencontrer** des entrepreneure-s engagé-e-s et imaginer des collaborations
- › **Pour bénéficier** de rendez-vous de qualité avec l'écosystème du développement économique : structures de financement, d'accompagnement, représentants de grands groupes, institutionnels, etc.
- › **Pour découvrir** des solutions concrètes, en lancement ou déjà en place, inscrites dans la transition écologique et énergétique
- › **Pour écouter** des témoignages inspirants sur des sujets variés : économie circulaire, sobriété énergétique, consommation durable, etc.



## AU PROGRAMME DES RENCONTRES CRISALIDE DE LA TRANSITION ÉCOLOGIQUE EN 2022

---

- › **13h30** : Accueil
- › **14h** : Table-ronde « Les enjeux de l'autonomie énergétique pour nos territoires »
- › **14h30 – 17h30** : Rendez-vous BtoB
- › **14h30** : Atelier « Je finance le développement de mon projet éco-actif » avec Romain Poirié de BPGO et le témoignage d'Agriloops / Animé par Sandra Le Leannec
- › **15h30** : Atelier « Les transitions à l'échelle européenne : quelles opportunités pour les entreprises éco-actives » avec Samuel Hilyer et Carole Taffut d'Enterprise Europe Network et le témoignage d'H2X (Loïc Perrin, directeur scientifique)
- › **16h30** : Atelier « Design des transitions et conception biomimétique » avec Julien Vey de l'Institut supérieur du design de Saint-Malo / Animé par Loubna Bentamy
- › **17h45** : Conférence « Énergies : mobilisons-nous pour un monde neutre en carbone » par Alexandre Perra, directeur exécutif du Groupe EDF, en charge de la stratégie  
Cérémonie de remise des prix Crisalide Éco-Activités #14
- › **19h45** : Cocktail / Networking
- › **22h** : Clôture des Rencontres Crisalide de la transition écologique

Les Rencontres Crisalide de la transition écologique sont organisées par :



et soutenues par :



# LES 6 DÉFIS À RELEVER

## POUR SE DIVERSIFIER ET DÉVELOPPER SON ÉCO-PROJET

**Créalide Éco-Activités** a été conçu par Bretagne Compétitivité (alors sous le nom de Créativ) pour stimuler la croissance de l'économie verte sur le Grand Ouest. Nous avons identifié 6 défis pour inciter les entrepreneur-e-s à passer à l'action:

---

### 1 RECONCEVOIR DES OFFRES ALLÉGÉES EN RESSOURCES NATURELLES



Face à la hausse du coût des matières premières et de l'énergie, il faut imaginer des solutions à la fois économiques et écologiques.

---

### 2 RÉUSSIR LA TRANSITION ÉNERGÉTIQUE



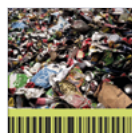
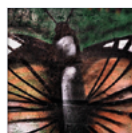
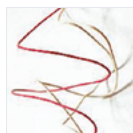
Réussir la croissance verte passera forcément par l'émergence de nouveaux modes de consommation énergétique moins impactants en termes de gaz à effet de serre.

---

### 3 COHABITER AVEC NOTRE CAPITAL NATUREL



Le coût économique lié à la perte de biodiversité est considérable. Les services rendus par les écosystèmes sont nombreux et leurs dégradations nous privent de services gratuits. Les activités économiques devront s'intégrer dans les écosystèmes.



#### 4 IMAGINER DES SOLUTIONS SANS IMPACT SUR NOTRE ENVIRONNEMENT ET NOTRE SANTÉ



Le développement des activités humaines peut avoir des impacts négatifs sur notre environnement et notre santé. La contrainte réglementaire s'accroît pour limiter ces impacts. Développer des solutions alternatives «propres», traiter, recycler sont autant de pistes d'innovation pour les PME.

---

#### 5 PRENDRE EN COMPTE LES CONSOM'ACTEURS ET LES CONSOM'ACTRICES



Les entreprises, les collectivités comme les particuliers intègrent de manière croissante des critères environnementaux dans leurs décisions d'achat. Les consom'acteurs et les consom'atrices recherchent des produits et services respectueux de la planète à un coût acceptable.

---

#### 6 CONSTRUIRE LA RÉSILIENCE ÉCOLOGIQUE



Face à l'accélération du réchauffement climatique et à l'effondrement de la biodiversité, nous devons imaginer des solutions pour adapter nos activités et modes de vie, à un coût acceptable pour tou-te-s. Les entreprises sont amenées à consolider leur chaîne de valeur et travailler avec les territoires pour construire leur résilience.

# LES CATÉGORIES

## LES NOMMÉ·E·S

### TRANSITION ÉNERGÉTIQUE

---

NEVEZUS | PACKGY | ENERPRO | EHM | KANNWOOD

### NUMÉRIQUE RESPONSABLE

---

NANOSITE | DK | KODYSSÉE | TREEBAL

### ÉCONOMIE CIRCULAIRE

---

LATER | UPCYCLINK | LA BISCUITERIE HANDI-GASPI | CHOUET' | CUTBACK SPORTS

### HYGIÈNE ET COSMÉTIQUES DURABLES

---

BREIZH AVENIR-SOLID | KERBI | LA MINETTE LINGERIE | NOHAM | O'DICY | SUSTAINABLE BEAUTY-ECLO

### AGRICULTURE DURABLE ET BIEN MANGER

---

HORTIBREIZ | LE BEAU GUEULETON | ZALG | ONAMI FOODS | OUIPLANT | PLANT INNOVATION R&D

### TERRITOIRES DURABLES ET BIODIVERSITÉ

---

AGRIODOR | DISTRO | BEEHIVE FOR THE ENVIRONMENT | FIIISH | JABEPRODE | SEA VAL WATER

# L'ÉDITION 2022 EN CHIFFRES



**71**

dossiers

**32**

nommé-e-s

**959**

candidat-e-s

depuis la 1<sup>re</sup> édition

**26,7 M€**

de chiffre  
d'affaires

en 2021

**335**

emplois  
en 2021

**+817**

emplois  
potentiels

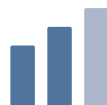
en 2025



Potentiel de création :

**234,2 M€**

de chiffre d'affaires en 2025





# LES PROJETS CANDIDATS

29 CYCLES	12	ECLO SUSTAINABLE BEAUTY	27
AGENCE DCLIK	13	EHM	28
AGRIODOR	14	ENERPRO BIOGAZ	29
BEEHIVE FOR THE ENVIRONMENT	15	FIISH	30
BLUE OBSERVER	16	HORTIBREIZ	31
BLUEMARKET	17	INSTINCT DE FOURMI	32
BREIZH AVENIR	18	JABEPRODE	33
CHARPENTIER MARINE MORBIHAN	19	KANNWOOD	34
CHOUET'	20	KARBON ETHIC	35
COCLICAUX	21	KERBI	36
CUTBACK SPORTS	22	KODYSSÉE	37
DISCO-BOL	23	LA BISCUITERIE HANDI-GASPI	38
DISTRO	24	LATER	39
DK	25	LE BEAU GUEULETON	40
DXSIGNER	26	LE MOULIN DE ROUDUN	41

LES ATELIERS O'DICY	42	SBH HOLDING-BILLI LONDON	57
LES PETITES LOUCHES	43	SEA VAL WATER	58
LINÉD'EAT	44	SPARKLIN	59
LLAMA 13	45	LA MINETTE LINGERIE	60
LOVE-SHACK	46	TIKOANTIK	61
MICRO CRÈCHE SOLEIL BLANC	47	TOUTENVÉLO	62
NANOSITE	48	TRAAJET	63
NEVEZUS	49	TREEBAL	64
NOHAM	50	TRI-PARTIE	65
ONAMI FOODS	51	UPCYCLINNK	66
OUIPLANT	52	UPGAARDEN	67
PACKGY	53	UPSTER	68
PLANT INNOVATION R&D	54	VENT DE VOYAGE	69
SAIL'N FLY	55	WIND MY ROOF	70
SAVEURS SUR LE POUCE	56	ZALG	71

CATÉGORIE : **TRANSITION ÉNERGÉTIQUE**

DÉFI(S) RELEVÉ(S) :      

# 29 CYCLES

## ACTIVITÉ

Fabrication artisanale de vélos électriques, de vélos cargos, et d'engins de loisirs pour personnes à mobilité réduite.

## PROJET

29 Cycles souhaite fabriquer et commercialiser des cycles électriques haut de gamme et des cycles adaptés aux personnes handicapées, conformes au label Origine France Garantie. Le projet est fondé sur des valeurs fortes de l'économie solidaire et sociale : il est porté avec une attention toute particulière sur l'éco-conception et l'entreprise intégrera dès son lancement des salariés handicapés.

## AMBITION

Encourager le vélo électrique *made in France* comme mode de transport durable tout en soutenant la mobilité et la formation des personnes en situation de handicap.



## CONTACT

Arnaud Mott  
06 73 59 00 46  
arno.mott@yahoo.com

## CHIFFRES

EURL (04/2022)  
Capital: 10 k€  
Siège social: Plouneour-  
Brignogan Plages (29)

## POTENTIEL

Effectif 2025 : 5  
CA 2025 : 400 k€

CATÉGORIE : **NUMÉRIQUE RESPONSABLE**

DÉFI(S) RELEVÉ(S) :      

# AGENCE DCLICK

**Agence**  
**Dclick**

## ACTIVITÉ

Conseil et solution en Responsabilité Numérique d'Entreprise : IT/smartphone reconditionné/ éco-gestes numériques/site web éco-conçu, etc.

## PROJET

Offre à destination des TPE et PME pour limiter leur impact numérique. L'agence Dclick propose des sites web performants, éco-conçus, hébergés de façon éco-responsable, des conseils sur l'usage éco-responsable de services et d'équipements numériques : matériels informatiques, téléphonie reconditionnés.

## AMBITION

Développer une offre de services autour du numérique comme levier de la RSE pour les entreprises.

## CONTACT

Eymeric Victor  
06 15 16 08 82  
eymeric@agence-dclick.fr  
www.agence-dclick.fr

## CHIFFRES

Auto-entreprise (04/2022)  
Siège social: Saint-Gildas-des-Bois (44)

## POTENTIEL

Effectif 2025 : 10  
CA 2025 : 1000 k€

CATÉGORIE: **TERRITOIRES DURABLES ET BIODIVERSITÉ**

DÉFI(S) RELEVÉ(S): 

# AGRIODOR

## ACTIVITÉ

Développement de solutions de biocontrôle à base de kairomones.

## PROJET

Développement de solutions de biocontrôle pour remplacer les insecticides: reproduction d'odeurs naturelles de plantes pour attirer ou repousser les insectes et ainsi contrôler la population des ravageurs et limiter les dégâts. Distribution de pièges et de parfums contre les bruches de la féverole, de la lentille et du pois (système de piégeage de masse). Projet de mécanisation des parfums sur les grandes cultures.

## AMBITION

Fournir une alternative concrète et durable aux insecticides chimiques. Construire l'écologie de demain, en décodant les signaux chimiques émis par les plantes et leur interaction avec les insectes.



## CONTACT

Camille Delpoux, directrice  
du développement (à droite)  
06 56 69 47 95  
camille@agriodor.com  
www.agriodor.com

## CHIFFRES

SAS (01/2019)  
Capital: 4 k€  
Effectif 2021: 12  
Siège social: Rennes (35)

## POTENTIEL

Effectif 2025: 15



# BEEHIVE FOR THE ENVIRONMENT



## ACTIVITÉ

La commercialisation de produits, services ou solutions qui répondent directement ou indirectement aux critères de la RSE. Les secteurs visés sont le BTP, l'industrie, le paysage et l'agriculture.

## PROJET

Beehive est composée d'une place de marché référençant des produits répondant au label Beehive, d'un réseau de prescripteurs de ces produits, les Bee-acteurs et de distributeurs non exclusifs, les Bee-relais. Tous les produits et services proposés concourent au bien-être des individus et à la protection de l'environnement.

## AMBITION

Devenir l'acteur français de promotion et distribution de solutions industrielles et de services permettant aux acheteurs publics et privés de répondre aux critères de la responsabilité sociale et environnementale.

## CONTACT

Frédéric Declercq  
Vincent Boulle  
06 07 03 94 98  
maya@beehive-market.com  
www.beehive-market.com

## CHIFFRES

SAS (10/2020)  
Capital: 10 k€  
Effectif 2021: 3  
Siège social: Colmar (68)  
(antenne à La Mézière)

## POTENTIEL

Effectif 2025: 10  
CA 2025: 10 000 k€

# BLUE OBSERVER

## ACTIVITÉ

Blue Observer mène des expéditions scientifiques à la voile et développe des projets d'innovation responsable pour améliorer la compréhension, la valorisation et la préservation des océans.

## PROJET

Coordonner et mutualiser les besoins en bateaux des chercheurs en créant une plateforme de mise en relation des acteurs publics et privés de l'océanographie. L'armement des bateaux inclurait les équipements nécessaires et/ou les équipages spécialisés.

## AMBITION

Blue Observer souhaite devenir la plateforme de référence pour la gestion et l'utilisation des flottes océanographiques éco-responsables et être reconnu comme un acteur incontournable du développement d'innovations technologiques issues et au service de l'océan.



**Blue Observer**  
Sailing for science



## CONTACT

Amadeus Beaujolin  
06 77 13 69 14  
amadeus@blue-observer.com  
www.blue-observer.com

## CHIFFRES

SAS à raison d'être  
(02/2021)  
Capital: 287 k€  
Effectif 2021: 5  
CA 2021: 250 k€  
Siège social: Brest (29)

## POTENTIEL

Effectif 2025: 15  
CA 2025: 2000 k€

# BLUEMARKET



## ACTIVITÉ

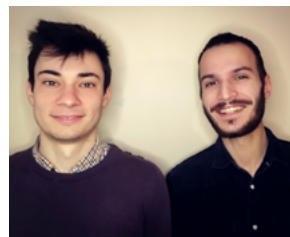
Bluemarket est une place de marché web pour le réemploi industriel par l'échange de coproduits (achat/vente/don de stocks dormants et objets dévalorisés).

## PROJET

35 % des déchets industriels sont réemployables. En facilitant la revente de coproduits, Bluemarket permet aux acheteurs industriels/artisans/bricoleurs d'accéder à un gisement de produits de qualité industrielle, tout en optimisant les coûts d'achats et délais d'approvisionnement.

## AMBITION

Devenir la première plateforme de la seconde main dans l'industrie.



## CONTACT

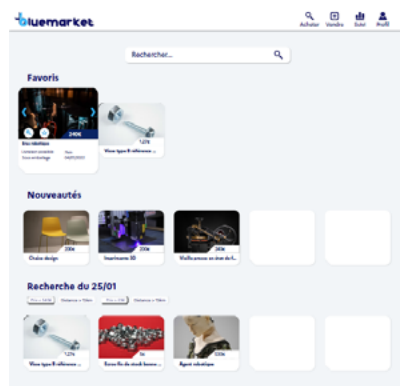
Arnaud Moulin (à gauche)  
Guillaume Vailland (à droite)  
06 04 03 63 56  
arnaud.moulin@bluemarket.blue  
www.bluemarket.fr

## CHIFFRES

SAS (02/2022)  
Capital : 16 k€  
Siège social :  
L'Hermitage (35)

## POTENTIEL

Effectif 2025 : 13  
CA 2025 : 1500 k€



CATÉGORIE : **HYGIÈNE ET COSMÉTIQUES DURABLES**

DÉFI(S) RELEVÉ(S) :      

# BREIZH AVENIR

## ACTIVITÉ

Conception, fabrication et vente de produits d'entretien alternatifs zéro déchet.

## PROJET

Développer une gamme de produits quotidiens apportant une réponse fonctionnelle équivalente ou supérieure aux produits conventionnels avec une offre résolument « zéro déchet », « zéro plastique », sobre en eau et autant que possible fabriquée en France.

## AMBITION

Accélérer le développement constaté depuis le lancement en juin 2020 de Solide! et contribuer à l'adoption de modes de vie et de consommation à faible impact environnemental.



## CONTACT

Donatien Jamet (à gauche)  
donatien@solide.bzh  
06 30 79 03 38  
www.solide.bzh

## CHIFFRES

SAS (07/2020)  
Capital: 5 k€  
Effectif 2021: 2  
CA 2021: 100 k€  
Siège social: Brest (29)

## POTENTIEL

Effectif 2025: 8  
CA 2025: 800 k€

# CHARPENTIER MARINE MORBIHAN

## ACTIVITÉ

Chantier naval spécialisé dans la construction et la rénovation de navires en bois.

## PROJET

Valorisation du savoir-faire de CMM développé pour la fabrication de mâts et espars en bois pour de nouvelles applications notamment dans le domaine de la menuiserie, de la construction et de l'aménagement extérieurs et paysagers.

## AMBITION

Revisiter le rondin de bois avec des procédés bois massif et lamellés collés pour en développer de nouveaux usages.

## CONTACT

Samuel Zambaldi  
06 30 02 99 33  
contact@woodspars.com  
www.woodspars.com

## CHIFFRES

SASU (07/2010)  
Capital: 2 k€  
Effectif 2021: 5  
CA 2021: 280 k€  
Siège social:  
Locmariaquer (56)

## POTENTIEL

Effectif 2025: 9  
CA 2025: 500 k€



CATÉGORIE : **ÉCONOMIE CIRCULAIRE**

DÉFI(S) RELEVÉ(S) :      

# CHOUET'

## ACTIVITÉ

Le projet Chouet' vise à créer une ressourcerie alimentaire en récupérant et transformant les coproduits issus de la chaîne alimentaire complète.

## PROJET

Le projet Chouet' est un projet de création d'une boucle circulaire répliquable par territoire : récupération des coproduits (paysans, restaurateurs, distributeurs), transformation en denrées consommables (restauration solidaire) et conservables sous différentes formes sur place ou dans un laboratoire mutualisé (séchage, conserve, jus pasteurisé).

## AMBITION

Une première boucle a été créée en 2021 avec un laboratoire et un restaurant à Plozévet. Un prototype de transformation mobile est en cours de développement. D'autres territoires limitrophes sont envisagés pour répliquer l'expérimentation.



## CONTACT

Etienne Soubrié  
06 61 89 81 80  
restachoumad@lavache.com  
www.symettre.bzh/  
agir-responsable/  
ressourcerie-alimentaire/

## CHIFFRES

Association (03/2018)  
Capital: 8 k€  
Effectif 2021: 6  
CA 2021: 220 k€  
Siège social: Plozevet (29)

## POTENTIEL

Effectif 2025: 14  
CA 2025: 636 k€

CATÉGORIE : **TERRITOIRES DURABLES ET BIODIVERSITÉ**

DÉFI(S) RELEVÉ(S) :      

# COCLICAUX

## ACTIVITÉ

Mise en œuvre de circuits courts alimentaires grâce à une plateforme de mise en relation de professionnels de l'alimentaire et du conseil spécialisé.

## PROJET

Mettre en relation des professionnels de l'alimentation qui effectuent des livraisons afin de partager leurs livraisons, limiter les temps passés sur la route tout en facilitant les circuits courts et l'approvisionnement local de qualité en restauration. 900 producteurs sont d'ores et déjà visibles sur la plateforme Coclicaux.

## AMBITION

Développer des circuits courts alimentaires de qualité, du producteur au consommateur, en partageant les livraisons et le stockage entre producteurs. Coclicaux met en œuvre une offre de conseil aux acteurs locaux et une plateforme de mise en relation.

**Coclicaux**.fr  
CO-LIVRAISON EN UN CLIC ENTRE ACTEURS LOCAUX



## CONTACT

Nicolas Bonnet  
06 75 57 93 19  
nicolas.bonnet@coclicaux.fr  
www.coclicaux.fr

## CHIFFRES

SAS (03/2020)  
Capital: 10 k€  
CA 2021: 20 k€  
Siège social:  
Saint-Brieuc (22)

## POTENTIEL

Effectif 2025: 3  
CA 2025: 200 k€



CATÉGORIE : **ÉCONOMIE CIRCULAIRE**

DÉFI(S) RELEVÉ(S) :      

# CUTBACK SPORTS

## ACTIVITÉ

Fabrication, réparation et distribution de planches et accessoires de surf, *kite surfs*, *rescue paddles* et *wing surfs*. Chaque étape de fabrication est pensée selon des critères écologiques stricts.

## PROJET

Pour faire progresser la transition écologique et RSE du monde de la glisse, Cutback Sports met en place les mesures suivantes :

- relocalisation d'une part significative de la production de planches de sport de glisse en France, selon les critères de la charte Glisse Responsable ;
- moulage en Ille et Vilaine de Pains de Mousse destinés à l'industrie du surf à partir d'une nouvelle matière issue de la biomasse en lieu et place des polystyrène et polyuréthane classiques ;
- optimisation du traitement des déchets.

## AMBITION

Détenteur du label Glisse Responsable, réussir à faire faire sa transition RSE au secteur de la glisse.



## CONTACT

Antoine de Pierrefeu  
Malo Dourver (à droite)  
06 08 56 94 58  
adepierrefeu@gmail.com  
www.mdsurfboards.com

## CHIFFRES

SAS (02/2020)  
Capital: 50 k€  
Effectif 2021: 3  
CA 2021: 131 k€  
Siège social:  
Saint-Malo (35)

## POTENTIEL

Effectif 2025: 26  
CA 2025: 4908 k€



# DISCO-BOL



## ACTIVITÉ

Cantine solidaire à partir d'inendus alimentaires associant un volet social fort à un enjeu écologique majeur.

## PROJET

Développer un concept de cantine solidaire pour la mixité sociale et l'accès, pour tous, à des repas sains et de qualité. L'aspect éco-actif du projet consiste à récupérer des invendus de fruits et légumes. Le volet social est porté par une politique de tarification des repas adaptée aux différents publics de ce tiers lieu et par l'animation d'ateliers collectifs autour de l'alimentation durable.

## AMBITION

Réduire l'impact écologique de l'alimentation en démocratisant le régime végétarien et réduire le gaspillage par l'utilisation des invendus du circuit de distribution professionnel.



## CONTACT

Roxane Gautherin (à gauche)

Renelle Gaudin (à droite)

06 28 32 63 93

roxane@disco-bol.com

www.disco-bol.com

## CHIFFRES

Association (10/2020)

Siège social: Rezé (44)

Capital: 17 k€

CA 2021: 2400 k€

## POTENTIEL

Effectif 2025: 5

CA 2025: 150 k€

CATÉGORIE : **TERRITOIRES DURABLES ET BIODIVERSITÉ**

DÉFI(S) RELEVÉ(S) :      

# DISTRO

## ACTIVITÉ

Coordination d'une filière locale de mise à disposition de bouteilles réutilisables.

## PROJET

Création et coordination d'une filière bretonne de réemploi de bouteilles intégrant toutes les parties prenantes : du producteur de boissons aux distributeurs. Distro se positionne en facilitateur pour permettre le développement de la consigne et d'une économie locale.

Les parties prenantes sont impliquées dans l'entreprise agréée ESUS, dans une démarche partenariale.

## AMBITION

Fédérer et intégrer toujours plus d'acteurs locaux pour mettre en place des boucles vertueuses de mise à disposition, récupération, lavage, livraison des bouteilles sur l'ensemble de la Bretagne.



## CONTACT

Antoine Clapier (à gauche)  
06 79 29 74 84  
antoine@distro.bzh  
www.distro.bzh

## CHIFFRES

SAS, agrément ESUS  
(07/2021)  
Capital: 400 €  
CA 2021: 1700 €  
Siège social: Plérin (22)

## POTENTIEL

Effectif 2025: 6  
CA 2025: 1100 k€



# DK



## ACTIVITÉ

Logiciel en mode SaaS pour calculer l'empreinte carbone des activités de communication et de marketing.

## PROJET

Diploïde développe la solution DK qui répond aux besoins des annonceurs, agences et régies. Elle permet de calculer les équivalents CO<sub>2</sub> de chaque action de communication ou de marketing. Elle propose aussi des pistes de diminution et de captation des émissions résiduelles de CO<sub>2</sub>.

## AMBITION

Devenir l'outil de pilotage de la communication et du marketing par l'impact carbone au niveau européen et garantir l'impact carbone des actions de communication et de marketing.



## CONTACT

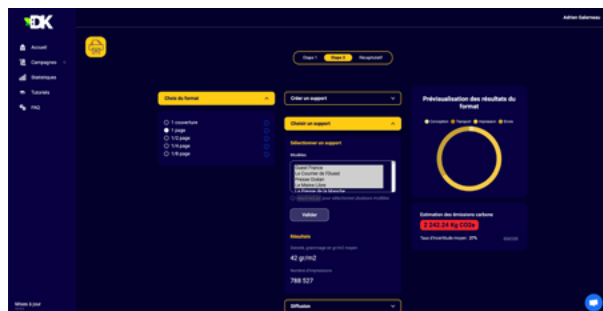
Adrien Galerneau  
06 68 20 73 47  
adrien.galerneau@d-k.io  
www.d-k.io

## CHIFFRES

SASU (10/2021)  
Capital : 1 k€  
CA 2021 : 5 k€  
Siège social : Rennes (35)

## POTENTIEL

Effectif 2025 : 10  
CA 2025 : 650 k€



# DXSIGNER

## ACTIVITÉ

Agence de conseil en transition écologique, développement durable et laboratoire de R&D en design régénératif circulaire (DRC).

## PROJET

Concepteur de l'innovation de rupture DXARCH ; Une architecture bio-inspirée de l'arbre servant à régénérer les écosystèmes. La première étape du projet est la création d'un lieu écologique éducatif où seront invités les acteurs proposant des solutions durables à exposer leurs produits permettant d'atteindre les objectifs du lieu. En parallèle, l'entreprise propose des services de conseils, design et de maîtrise d'œuvre de projets écologiques.

## AMBITION

Être un acteur incontournable de la transition écologique en fédérant, autour d'une habitation, l'ensemble des acteurs et des technologies du futur (matériaux biosourcés, énergies vertes, recyclage des déchets, phytoépuration, aquaponie, etc.).

**Dxsigner**



## CONTACT

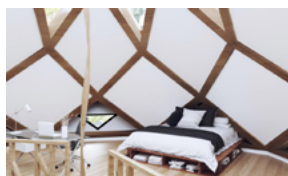
Brendan Tangi  
07 49 45 37 88  
brendan@dxsigner.com  
www.dxsigner.com

## CHIFFRES

Autoentreprise (01/2019)  
(future SAS)  
Effectif 2021 : 2  
Capital : 3 k€  
Siège social : Lannion (22)

## POTENTIEL

Effectif 2025 : 10  
CA 2025 : 1000 k€



CATÉGORIE : **HYGIÈNE ET COSMÉTIQUES DURABLES**

DÉFI(S) RELEVÉ(S) :      

# ECLO | SUSTAINABLE BEAUTY

## ACTIVITÉ

Conception et distribution de produits cosmétiques biologiques d'origine naturelle, respectueux de l'environnement, à commencer par une gamme de maquillage prestige.

## PROJET

Développement de la marque ECLO à travers une première gamme prestige de maquillage (*blush*, rouge à lèvres, ombre à paupières, etc.) fabriquée en Bretagne. Les formules sont efficaces, certifiées biologiques (Cosmos organic). Le maquillage et son contenant sont biosourcés et biodégradables. Les ingrédients sont sélectionnés pour leurs bienfaits sur la peau et leur impact positif sur les écosystèmes dégradés inspirés du principe de régénération (chanvre, algues, seigle, etc.). Ils proviennent de filières courtes.

## AMBITION

Développer la première marque de beauté régénérative engagée pour la peau et la planète. Se développer à l'international.



## CONTACT

Priscille Charton  
07 57 08 55 62  
priscille@eclobeauty.com  
www.eclobeauty.com

## CHIFFRES

SAS (04/2021)  
Capital : 10 k€  
Effectif 2021 : 2  
Siège social : Rennes (35)

## POTENTIEL

Effectif 2025 : 10  
CA 2025 : 7000 k€



# EHM



## ACTIVITÉ

Conception et fabrication d'un moteur à combustion hydrogène innovant.

## PROJET

Ce moteur à combustion breveté repose sur un cycle de fonctionnement innovant. Ce cycle et l'architecture moteur permettent un accroissement important du rendement. Le premier débouché de ce moteur vise le refit de poids lourd diesel vers des poids lourds thermiques hydrogène à l'aide de partenaires commerciaux.

## AMBITION

Démontrer la pertinence technique de cette architecture innovante par une preuve de concept échelle 1 puis mettre au point une version moteur industrialisable pour des usages poids lourds.



## CONTACT

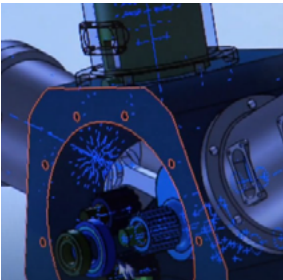
Didier Aréna  
06 28 54 81 62  
didier.arena@ehm.bzh  
www.ehm.bzh

## CHIFFRES

Capital: 100 k€  
Siège social: Brest (29)

## POTENTIEL

Effectif 2025: 20  
CA 2025: 4000 k€



# ENERPRO BIOGAZ



## ACTIVITÉ

Conception et construction d'unités de méthanisation préfabriquées qui traitent et valorisent les déchets organiques agro-alimentaires en énergie renouvelable (biogaz, électricité, bioGNV) et en fertilisant naturel.

## PROJET

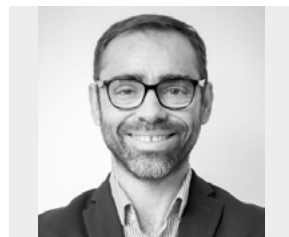
La méthanisation au service des IAA (industries agro-alimentaires): transformer les effluents agroalimentaires en gaz renouvelable tout en réduisant leur coût de traitement.

Développement d'une offre standard de traitement des effluents organiques en complément de la méthanisation, qui vise à traiter les effluents organiques, puis les épurer afin de les réutiliser jusqu'à 75 % sur des usages non critiques de l'eau dans les IAA.

## AMBITION

Accélérer la transition énergétique et environnementale des IAA :

- réduire la dépendance aux énergies fossiles, grâce à la production d'énergie sous forme de chaleur, électricité et bientôt carburant ;
- traiter les effluents organiques et recycler les eaux usées.



## CONTACT

Alexandre Bougeant

06 19 30 68 40

alexandre.bougeant@

enerpro-biogaz.fr

www.enerpro-biogaz.fr

## CHIFFRES

SARL (12/2015)

Siège social: Rennes (35)

Capital: 287 k€

Effectif 2021: 6

CA 2021: 475 k€

## POTENTIEL

Effectif 2025: 20

CA 2025: 4500 k€



# FIISH

## ACTIVITÉ

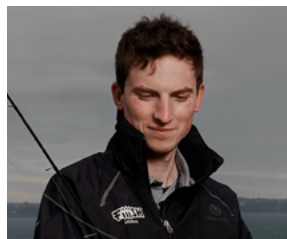
Conception, développement et distribution de matériel de pêche innovant pour la pêche de loisir.

## PROJET

Amoureux de la nature et soucieux de la préservation de nos milieux naturels, l'écoconception est devenue le leitmotiv de Fiiish depuis 2018. Les objectifs de ce projet sont de développer une gamme de leurres durs à faible impact écologique (biodégradable en milieu marin, sans éco-toxicité aigüe sur le milieu naturel et non issu de la pétrochimie) pouvant être produite localement. Véritable innovation technologique/industrielle, mais aussi sociale et comportementale (changement des codes et habitudes de consommation usuelles des leurres), ces produits permettraient de réduire l'empreinte environnementale de la pêche de loisir sur l'intégralité du cycle de vie du produit.

## AMBITION

Développer et mettre en marché à court terme une gamme de matériel de pêche éco-conçu et sans impact environnemental.



© David Levron, Brest Métropole

## CONTACT

Louis Leveuf  
06 59 50 54 34  
louis@fiiish.fr  
www.fiiish.com

## CHIFFRES

SARL (12/2009)  
Siège social : Guipavas (29)  
Capital : 194 k€  
Effectif 2021 : 17  
CA 2021 : 3640 k€

## POTENTIEL

Effectif 2025 : 21  
CA 2025 : 4,85 M€

CATÉGORIE : **AGRICULTURE DURABLE ET BIEN MANGER**

DÉFI(S) RELEVÉ(S) :      

# HORTIBREIZ

**ACTIVITÉ :** Distributeur historique de fournitures et de services pour le maraîchage, les métiers du paysage, de l'horticulture et de la pépinière engagé dans les enjeux de transition.

**PROJET :** Conscient des enjeux de transition écologiques, économiques et sociétaux de ses client.e.s (gestion de l'eau, réglementation, aléas climatiques, zéro phyto, etc.), Hortibreiz développe une stratégie multicanale de conseils pour accompagner l'évolution des pratiques de ses client.e.s et référence des solutions innovantes et vertueuses. Adossé au blog lavoixdumaraicher, Hortibreiz développe et lance toutpourlemaraicher.fr, la première marketplace dédiée aux professionnel.le.s du maraîchage, accessible 24 h/24. En parallèle, les équipes terrain peuvent s'appuyer sur le bureau d'études intégré qui intervient en conseil, installation et maintenance des systèmes d'irrigation, de serres.

**AMBITION :** Réinventer le métier de distributeur à l'aune des défis climatiques, accompagner la transformation de ses client.e.s vers plus de résilience.



## CONTACT

Emmanuel Delcourt  
06 19 17 53 54  
e.delcourt@hortibreiz.fr  
www.hortibreiz.fr  
www.toutpourlemaraicher.fr

## CHIFFRES

SAS (1980-2017)  
Siège social : Caudan (56)  
Capital : 1200 k€  
Effectif 2021 : 20  
CA 2021 : 7200 k€

## POTENTIEL

Effectif 2025 : 50  
CA 2025 : 15 000 k€



CATÉGORIE : **NUMÉRIQUE RESPONSABLE**

DÉFI(S) RELEVÉ(S) :      

# INSTINCT DE FOURMI



## ACTIVITÉ

Boosteur d'actions de réduction de l'empreinte environnementale pour les entreprises, les collectivités et les particuliers.

## PROJET

Déploiement d'une plateforme numérique qui regroupe :

- des aides publiques qui aident à franchir le cap
- des bonnes initiatives à dupliquer
- des Fourmis, ces entreprises qui proposent des solutions d'économie d'énergie, de meilleure gestion des déchets, de maintien de la biodiversité, etc.

## AMBITION

Massifier et accélérer les projets à impact. Devenir une référence de l'accompagnement des démarches de réduction de l'empreinte environnementale.

Mettre en lumière les Fourmis qui méritent plus de visibilité.



## CONTACT

Aurélien Doublet

06 87 53 32 47

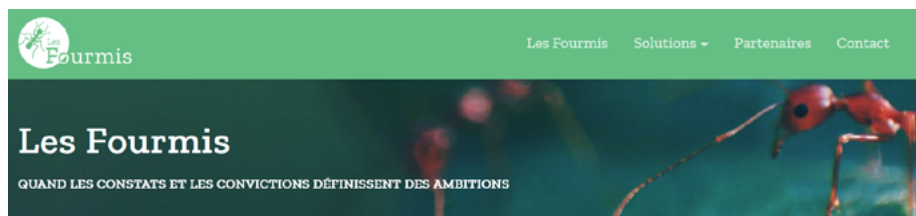
aurelien@instinctdefourmi.fr

instinctdefourmi.fr

## CHIFFRES

Micro-entreprise (02/2021)

Siège social : Bruz (35)





# JABEPRODE



## ACTIVITÉ

Développement d'un dispositif de lutte préventive contre le frelon asiatique, espèce nuisant aux autres insectes et à la biodiversité.

## PROJET

En 2016, Denis Jaffré, apiculteur, perd 35 % de ses abeilles à cause du frelon asiatique. Il invente alors un piège à frelons asiatiques consistant à les attirer et les piéger dans un bac, duquel ils ne peuvent ressortir à cause de leur taille. L'invention est brevetée et médaillée du concours Lépine. Les bacs sont distribués en France et dans sept pays européens.

## AMBITION

Réguler le frelon asiatique en France et en Europe.



## CONTACT

Denis Jaffré  
06 89 55 04 58  
vespavelutinabzh@orange.fr  
www.jabeprode.fr

## CHIFFRES

SAS (03/2019)  
Siège social: Pencran (29)  
Capital: 66 k€  
Effectif 2021: 3  
CA 2021: 423 k€

## POTENTIEL

Effectif 2025: 4  
CA 2025: 1000 k€

CATÉGORIE : **TRANSITION ÉNERGÉTIQUE**

DÉFI(S) RELEVÉ(S) : 

# KANNWOOD

## ACTIVITÉ

Fabrication et commercialisation de panneaux préfabriqués chaux-chanvre pour la construction et la rénovation de bâtiments.

## PROJET

L'expérience de LB ÉcoHabitat dans la mise en œuvre de béton de chanvre a révélé le potentiel de la préfabrication. La création et développement d'une nouvelle unité industrielle de fabrication de panneaux préfabriqués chaux-chanvre doit permettre de standardiser et donc massifier l'usage de cette solution biosourcée en tirant parti des avantages de la construction hors site : maîtrise des coûts, de la qualité et des délais.

## AMBITION

Mettre sur le marché une solution biosourcée performante et compétitive, valorisant une ressource locale avec une contribution environnementale positive.



## CONTACT

Yannick Lehagre  
07 67 17 56 23  
y.lehagre@lbecohabitat.fr

## CHIFFRES

SAS (09/2020)  
Capital : 1 k€  
Siège social : Bédée (35)

## POTENTIEL

Effectif 2025 : 12  
CA 2025 : 1300 k€



CATÉGORIE : **TRANSITION ÉNERGÉTIQUE**

DÉFI(S) RELEVÉ(S) :      

# KARBON ETHIC



## ACTIVITÉ

Collectif d'experts agréés œuvrant auprès des entreprises pour la réduction des émissions de gaz à effet de serre. L'association propose des formations, des accompagnements en entreprise, et bientôt une certification des entreprises sobres en carbone.

## PROJET

Karbon Ethic développe une certification des entreprises engagées dans une démarche de sobriété carbone intégrant la notion d'utilité carbone et de « carbo-luxe ». La certification porte sur le plan de transition de l'entreprise, mais également sur la décarbonation du mode de vie des salariés et des clients.

## AMBITION

Convaincre l'entreprise qu'en s'engageant dans une démarche de sobriété carbone, elle améliore sa performance commerciale et pérennise son activité (stabilité économique, cohésion d'équipe, anticipation, image de marque).



## CONTACT

Régis Janvier  
06 31 05 80 91  
regis.janvier@karbonethic.fr  
www.karbonethic.fr

## CHIFFRES

Association (05/2021)  
Siège social: Plerneuf (22)  
CA 2021: 5 k€

## POTENTIEL

Effectif 2025: 5  
CA 2025: 500 k€

CATÉGORIE : **HYGIÈNE ET COSMÉTIQUES DURABLES**

DÉFI(S) RELEVÉ(S) :      

# KERBI

## ACTIVITÉ

Vente de soins solaires BIO respectueux de la santé et des océans en crème et en *stick*.

## PROJET

Kerbi développe des soins solaires qui respectent les océans. Les crèmes solaires conventionnelles empêchent la photosynthèse dans les océans et contribuent à la destruction des fonds et des écosystèmes marins. Les produits sont issus de la biotechnologie. Ils utilisent des déchets de raisins nantais et des algues bretonnes. Une autre innovation est la version solide du soin solaire en stick et son packaging carton. L'entreprise adhère aussi à « 1 % pour l'océan ». Les produits sont diffusés sur le site de Kerbi et dans les pharmacies, les magasins bio et les épiceries vrac.

## AMBITION

Créer des soins solaires encore moins impactants pour la santé et les océans et les diffuser à l'international.



## CONTACT

Allan Le Bronnec  
06 33 47 13 33  
allan.lebronnec@kerbi.fr  
www.kerbi.fr

## CHIFFRES

SAS (10/2021)  
Capital: 10 k€  
Effectif 2021: 2  
CA 2021: 84 k€  
Siège: Arradon (56)

## POTENTIEL

Effectif 2025: 10  
CA 2025: 2000 k€

CATÉGORIE : **NUMÉRIQUE RESPONSABLE**

DÉFI(S) RELEVÉ(S) : 

# KODYSSÉE



## ACTIVITÉ

Agence web spécialisée en éco-conception numérique.

## PROJET

Kodyssée propose la conception et la réalisation de site et d'applications web les moins impactantes possibles pour l'environnement. L'objectif est de remettre le numérique au service des personnes. L'agence accompagne ses clients dans la redéfinition de ses besoins et de ses usages pour alléger les applications web avant même leur développement. Ensuite, des méthodes d'éco-conception permettent le développement des sites et des applications web légères. L'objectif est d'avoir des outils utiles, utilisables et utilisés.

## AMBITION

Développer un accompagnement global et des services autour du numérique responsable.



## CONTACT

Johann Prod'homme  
06 38 01 71 56  
johann.p@kodyssée.com  
www.kodyssée.com

## CHIFFRES

SCOP SAS (09/2021)  
Capital : 22,5 k€  
Effectif 2021 : 5  
CA 2021 : 35 k€  
Siège social : Dinan (35)

## POTENTIEL

Effectif 2025 : 10  
CA 2025 : 650 k€

CATÉGORIE : **ÉCONOMIE CIRCULAIRE**

DÉFI(S) RELEVÉ(S) :      

# LA BISCUITERIE HANDI-GASPI

## ACTIVITÉ

Fabrication de biscuits bio anti-gaspi et inclusifs. Handi car les biscuits sont fabriqués et conditionnés par des personnes en situation de handicap mental et psychique en ESAT. Anti-gaspi car les recettes sont élaborées à partir d'invidus et co-produits alimentaires upcyclés.

## PROJET

La Biscuiterie Handi-Gaspi propose une gamme de biscuits bio, sucrés ou salés, emballés ou en vrac. L'ingrédient principal est une farine recyclée à base de pains invendus d'une boulangerie bio nantaise. Les autres ingrédients proviennent d'un approvisionnement local et/ou équitable.

## AMBITION

Des biscuits bons pour la planète, bons pour la société, et bons pour les papilles.



## CONTACT

Katia Tardy (au centre)  
06 68 73 16 79  
contact.handigaspi@gmail.com  
www.kignon.fr

## CHIFFRES

SAS (04/2021)  
Siège social : Vigneux-  
de-Bretagne (44)  
Capital : 15 k€  
Effectif 2021 : 3  
CA 2021 : 20 k€

## POTENTIEL

Effectif 2025 : 9  
CA 2025 : 1925 k€

**Kignon**  
*le petit biscuit à tout bon !*

CATÉGORIE : **ÉCONOMIE CIRCULAIRE**

DÉFI(S) RELEVÉ(S) :      

# LATER

**LATER...**  
COMPOSER AVEC L'EXISTANT

## ACTIVITÉ

Conception, fabrication et vente d'une gamme de vêtements innovante. LATER utilise uniquement des tissus 100 % recyclés à partir d'anciens textiles.

## PROJET

Proposer des vêtements, au style fort et intemporel. Organiser une filière textile 100 % recyclé avec des partenaires locaux (du filateur au confectionneur). S'engager dans les enjeux climatiques en assurant la reprise des vêtements Later en fin de vie.

## AMBITION

Prouver, en le réalisant, qu'un modèle circulaire de l'industrie textile est possible.



## CONTACT

Benjamin Hooge (à droite)  
06 25 35 00 06  
benjamin@later.eco  
www.later.eco

## CHIFFRES

SAS (05/2019)  
Siège social: Rennes (35)  
Capital: 15 k€  
Effectif 2021: 2  
CA 2021: 55 k€

## POTENTIEL

Effectif 2025: 5  
CA 2025: 1600 k€



CATÉGORIE : **AGRICULTURE DURABLE ET BIEN MANGER**

DÉFI(S) RELEVÉ(S) : 

# LE BEAU GUEULETON

## ACTIVITÉ

Conception de recettes alimentaires à base d'algues. Organisation de la production et de la commercialisation des recettes développées.

## PROJET

La société est présente sur le marché du snacking apéritif avec une gamme de chips soufflées à l'algue Kombu. Elle lance début 2022 une gamme de biscuits ainsi que des barres énergétiques à base de spiruline.

Fort d'un marché en expansion, Le Beau Gueuleton est en R&D pour proposer de nouvelles recettes toujours à base d'algues : viandes végétales, yaourts, desserts.

## AMBITION

Œuvrer pour une alimentation plus saine et plus respectueuse de l'environnement en proposant des produits bios, sains et gourmands à base d'algues. Faire de l'algue un produit de grande consommation.



## CONTACT

Pierre Le Baut  
06 32 42 55 69  
lebeaugueuleton@gmail.com  
hellogutu.com

## CHIFFRES

SAS (03/2021)  
Siège social : Quimper (29)  
Capital : 8500 k€  
Effectif 2021 : 4  
CA 2021 : 22 k€





CATÉGORIE : **TRANSITION ÉNERGÉTIQUE**

DÉFI(S) RELEVÉ(S) :      

# LE MOULIN DE ROUDUN

## ACTIVITÉ

Meunerie, la production de farines et la transformation de produits de meunerie.

## PROJET

Reprise et développement d'un moulin multi-séculaire pour valoriser localement des farines locales en développant des produits à forte valeur ajoutée pour les clients artisans boulangers (50 % du CA), industriels (artisanaux) et particuliers du moulin.

## AMBITION

« Nourrir les personnes qui nous entourent », utiliser le potentiel énergétique du moulin, valoriser localement des ressources locales : en limitant la zone de chalandise et de développement à une aire de 50 km de rayon.



## CONTACT

Lionel Louasil  
06 69 99 01 50  
lemoulinroudun@gmail.com  
www.lemoulinroudun.fr

## CHIFFRES

EUURL (05/2020)  
Siège social: Poligné (35)  
Capital: 10 k€  
Effectif 2021: 1,5  
CA 2021: 475 k€

## POTENTIEL

Effectif 2025: 3  
CA 2025: 700 k€



# LES ATELIERS O'DICY



## ACTIVITÉ

Démocratiser la fabrication cosmétique naturelle française et marine chez les consommateurs adeptes du DIY.

## PROJET

Proposer aux consommateurs des matières premières françaises, éco-responsables, un large panel d'ingrédients et d'actifs marins. Transmettre en toute transparence ses procédés de fabrication via un réseau de formatrices professionnelles pour reproduire à la maison la gamme de produits fabriquée en ateliers de production.

## AMBITION

Faire évoluer les usages de la cosmétique et rendre les consommateurs plus avisés dans leurs achats, qu'ils choisissent le DIY ou des produits cosmétiques manufacturés, en toute sécurité et à partir d'ingrédients sélectionnés et respectueux de l'environnement. Développer un nouveau contenant ultra résistant, en matériaux 100 % bio-sourcés, qui sera consigné.



## CONTACT

Ondine Hingant  
06 61 66 33 57  
ondine.h@odicy.fr  
www.odicy-cosmetiques.fr

## CHIFFRES

SAS (10/2021)  
Siège social :  
Saint-Malo (35)  
Capital : 25 581 €  
Effectif 2021 : 2

## POTENTIEL

Effectif 2025 : 5  
CA : 1500 k€



# LES PETITES L'OUCHES



## ACTIVITÉ

Légumerie conservée en atelier et chantier d'insertion.

## PROJET

En réponse à un diagnostic de leur territoire qui a révélé le manque d'un atelier de transformation et d'un chantier d'insertion, Les Petites l'Ouches ont développé un outil complet :

- un atelier de découpe de légumes issus de productions locales à destination de la restauration collective ;
- une conserverie pour proposer des plats cuisinés, mis en vente dans les commerces de proximité.

## AMBITION

Mettre en place une véritable dynamique territoriale en circuits courts, valoriser les productions des agriculteurs locaux et travailler avec les commerces de proximité, le tout dans le cadre d'un chantier d'insertion.

## CONTACT

Delphine Vandermeersch  
06 46 20 08 22  
contact@lespetiteslouches.fr  
www.lespetiteslouches.fr

## CHIFFRES

Association (10/2020)  
Effectif 2021 : 3  
CA 2021 : 99 k€  
Siège : Bernay (27)

## POTENTIEL

Effectif 2025 : 23  
CA 2025 : 890 k€



CATÉGORIE : **ÉCONOMIE CIRCULAIRE**

DÉFI(S) RELEVÉ(S) :      

# LINÉD'EAT

**Linéd'eat.**  
L'emballage à croquer

## ACTIVITÉ

Fabrication de contenants alimentaires comestibles compostables au sarrasin.

## PROJET

Linéd'eat développe un produit permettant de remplacer les contenants alimentaires en plastique destinés à la vente à emporter et aux pique-niques par des contenants comestibles en sarrasin. Plus qu'un contenant, le produit doit venir compléter le plat avec un contenant comestible qui vient remplacer le pain qui accompagne habituellement un repas à emporter.

## AMBITION

Devenir la référence française de contenant alimentaire comestible et pourquoi pas être le contenant choisi pour la prochaine mission lunaire !



## CONTACT

Sophie Mele  
06 07 65 50 83  
contact.linedeat@gmail.com  
www.urlz.fr/ib1n

## CHIFFRES

Siège social : Rennes (35)

## POTENTIEL

Effectif 2025 : 3  
CA 2025 : 250 k€

# LLAMA 13

## ACTIVITÉ

Réutilisation de ressources métalliques issues de chutes de planches déjà découpées de différentes épaisseurs et différents types (inox, acier, aluminium).

## PROJET

En partenariat avec l'entreprise Oxymax à Sizun (29), fournisseur des chutes de planches découpées, le projet consiste à retravailler ces chutes combinées avec d'autres matériaux de récupération comme le bois, le verre, la pierre et la terre, pour fabriquer des éléments de structures et de déco pour le bâtiment, et du mobilier soit intérieur soit extérieur. Le projet s'intégrera dans une économie sociale et solidaire.

## AMBITION

Le projet a pour ambition d'être autant fabricant industriel qu'artisan dans la mise en œuvre des éléments à poser. Les marchés adressés seront le bâtiment avec les éléments de structure, de déco et la commande publique des collectivités. Ce projet à envergure sociale permettra de développer les compétences et de lutter contre le chômage.



## CONTACT

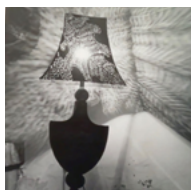
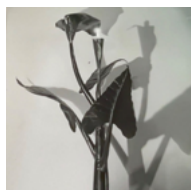
Loaëc Laurence  
06 02 08 11 14  
atoutartarchitecture@gmail.com

## CHIFFRES

Anté-création (2023/2024)  
SCIC ou Coopérative  
Siège social: Lorient, Brest  
Capital: 15 k€  
Effectif 2021: 3  
CA 2021: 20 k€

## POTENTIEL

Effectif 2023: 20  
CA 2023: 200 k€  
Effectif 2026: 40  
CA 2026: 300 k€



CATÉGORIE : **TRANSITION ÉNERGÉTIQUE**

DÉFI(S) RELEVÉ(S) :      

# LOVE-SHACK

## ACTIVITÉ

Conception et construction d'habitats insolites en terre crue, appelés Love-Shack.

## PROJET

L'association développe des cellules habitables en matériaux écologiques : la terre crue mélangée à de la paille. Ceci permet de construire des structures de 15m<sup>2</sup> voire plus à base de matériaux biosourcés locaux en minimisant les transports et l'emprise au sol. Ces habitats s'adressent aux particuliers pour des usages récréatifs ou aux professionnels de l'hébergement temporaire insolite. Aujourd'hui, la partie chantier est incorporée aux activités de l'association. Cette partie commerciale se détachera à terme de l'association pour se convertir en une structure plus entrepreneuriale.

## AMBITION

Concevoir et construire des ouvrages d'habitation originaux et créatifs au travers d'une équipe multidisciplinaire. Proposer une alternative à haute valeur ajoutée à la construction insolite voire conventionnelle.



## CONTACT

Brice Mathey  
06 61 39 88 72  
contact@love-shack.fr  
www.habitat-insolite.com/  
le-projet-love-shack  
(en réflexion)

## CHIFFRES

Association (10/2014)  
Siège social : Melgven (29)  
Effectif 2021 : 2 porteurs  
CA 2021 : 300 k€

## POTENTIEL

Effectif 2025 : 8



# MICRO CRÈCHE SOLEIL BLANC

---

## ACTIVITÉ

Développement d'une micro-crèche inclusive et respectueuse de la santé et de l'environnement.

## PROJET

Construction d'un bâtiment biosourcé exemplaire, dédié à l'activité de la petite enfance, et implanté dans un centre-bourg afin de contribuer à sa vitalité.

## AMBITION

Répondre aux exigences de l'accueil de la Petite Enfance tout en développant l'activité dans un cadre exemplaire et avec une démarche de progrès sur le plan environnemental et social.

## CONTACT

Nolwenn Le Calvez  
06 24 15 72 29  
microcrechesoleilblanc@gmail.com  
Facebook Micro-Crèche  
Soleil Blanc

## CHIFFRES

Siège social :  
Guenrouët (44)

## POTENTIEL

Effectif 2025 : 4  
CA 2025 : 175 k€

CATÉGORIE : **NUMÉRIQUE RESPONSABLE**

DÉFI(S) RELEVÉ(S) :



# NANOSITE

## ACTIVITÉ

Agence de communication proposant un contrat durable partenarial pour des actions responsables et mesurables.

## PROJET

L'Agence Everest a développé des sites web éco-conçus, les nanosites. Basés sur Wordpress, tout le superflu a été éliminé dans l'objectif d'avoir des sites modernes, légers et fonctionnels, qui répondent aux enjeux d'accessibilité et de durabilité. Cela permet aussi un meilleur référencement grâce à un temps de chargement très rapide. Une page de Nanosite produit en moyenne 0,15g de CO<sub>2</sub> par chargement, soit environ 10 fois moins qu'une page web classique moyenne.

## AMBITION

Faire des nanosites une norme pour les sites web de demain et en être l'acteur principal.



## CONTACT

Aurélien Pasquier (à droite)  
02 99 53 12 27  
contact@agence-everest.com  
www.nanosite.fr

## CHIFFRES

SARL (04/2007)  
Capital: 10 k€  
CA 2021: 480 k€  
Effectif 2021: 6  
Siège social: Rennes (35)

## POTENTIEL

CA 2025: 2000 k€  
Effectif 2025: 20



CATÉGORIE : **TRANSITION ÉNERGÉTIQUE**

DÉFI(S) RELEVÉ(S) :      

# NEVEZUS

## ACTIVITÉ

Bureau conseil et assistance à maîtrise d'ouvrage pour des projets d'énergies renouvelables à partir des biomasses et pour l'optimisation des unités de méthanisation. Conseil/Service d'aide à l'exploitation d'unités d'ENR.

## PROJET

Développer avec des partenaires des outils d'optimisation et de sécurisation de l'exploitation des unités de méthanisation.

Accompagner dans son développement la mise en place de la nouvelle technologie de gazéification hydrothermale (2023-2025).

## AMBITION

Contribuer à l'évolution et la fiabilisation des installations de valorisation des matières organiques dans le Grand Ouest. Accompagner la décarbonation des territoires, des équipements efficaces énergétiquement, économiquement et environnementalement.



## CONTACT

Joël Tanguy  
06 49 40 73 90  
joel.tanguy@nevezus-  
innovation.com  
www.nevezus-innovation.com

## CHIFFRES

SAS (05/2020)  
Siège social : Val d'Oust (56)  
Capital : 6 k€  
Effectif 2021 : 2  
CA 2021 : 80 k€



CATÉGORIE : **HYGIÈNE ET COSMÉTIQUES DURABLES**

DÉFI(S) RELEVÉ(S) : 

# NOHAM

## ACTIVITÉ

Fabrication et distribution de cosmétiques naturels et bio. Créateur & fabricant de produits bien-être, en petites séries, privilégiant les circuits courts.

## PROJET

Développer la gamme de déodorants Ty', certifiée bio et fabriquée artisanalement en Bretagne. Valoriser la notoriété des produits Noham depuis plus de 10 ans d'activité et son réseau de distributeurs.

## AMBITION

Proposer des déodorants éco-conçus et responsables dont la formule est 100 % d'origine naturelle et vegan. Encourager les usages écologiques en proposant des contenants réutilisables et biosourcés, des recharges zéro déchet, compostables et biodégradables.



DÉODORANT CERTIFIÉ BIO

Éco-conception

 Fabrication Artisanale Française



## CONTACT

Charlotte Chabry  
06 59 61 03 32  
charlotte.chabry@noham.fr  
www.ty-cosmetiques.com

## CHIFFRES

SARL (10/2010)  
Siège social: Rennes (35)  
Capital: 1000 k€  
Effectif 2021: 12  
CA 2021: 1130 k€

## POTENTIEL

Effectif 2025: 16  
CA 2025: 1600 k€

# ONAMI FOODS



## ACTIVITÉ

Conception, fabrication et distribution de produits marins à base d'algues et de plantes en alternative (ou complément) aux produits de la mer issus de la pêche et de l'aquaculture intensifs.

## PROJET

Onami Food a mis au point une 1<sup>re</sup> gamme de recettes 100 % végétale, 100 % naturelle (« *Clean Label* ») incorporant des algues, du riz, et des protéines de pois chiche. Des recettes innovantes et délicieuses, alternatives au poisson type « *Fish & Chip* ». Les tests consommateurs positifs permettent un lancement commercial au printemps 2022, visant une population grandissante de "flexitariens".

## AMBITION

Contribuer à la transition du modèle alimentaire actuel insoutenable en développant une marque à vocation mondiale de produits marins à faible impact environnemental et à forte valeur gustative.



## CONTACT

Charles Fouquet  
06 69 26 53 01  
charlesf@onamifoods.com  
www.onamifoods.com

## CHIFFRES

SAS (05/2021)  
Capital: 112 k€  
Effectif 2021: 8  
Siège: Rennes (35)

## POTENTIEL

Effectif 2025: 30  
CA 2025: 9000 k€



# OUIPLANT

## ACTIVITÉ

Conception, fabrication et maintenance de serres d'intérieur compactes, autonomes et connectées pour les professionnels de la restauration.

## PROJET

Fort de son expertise végétale, Ouiplant développe un service d'appui à la culture de plantes aromatiques fraîches directement sur le lieu de consommation. Ouiplant conçoit et fournit aux professionnels de la restauration des armoires de culture (serres d'intérieur) autonomes et connectées. Les restaurateurs peuvent ainsi récolter sur place selon leurs besoins les plantes gastronomiques de leur choix (herbes, fleurs comestibles, jeunes pousses, micropousses, etc.). Ouiplant fait entrer l'agriculture urbaine et verticale dans nos restaurants ! L'interface client facilite le suivi cultural et la commande de fournitures.

## AMBITION

Proposer une alternative française, écologique et locale à l'importation d'herbes aromatiques. Rendre accessible la culture de plantes aromatiques directement sur le lieu de consommation.

ouiplant



## CONTACT

Adrien Thibodaux  
06 81 99 89 18  
adrien@ouiplant.com  
www.ouiplant.com

## CHIFFRES

SAS (09/2021)  
Siège social : Rennes (35)  
Capital : 20 k€  
Effectif 2021 : 2  
CA 2021 : 2 k€

## POTENTIEL

Effectif 2025 : 22  
CA 2025 : 2,1 M€



CATÉGORIE : **TRANSITION ÉNERGÉTIQUE**

DÉFI(S) RELEVÉ(S) :      

# PACKGY



## ACTIVITÉ

Conception et développement de machines thermodynamiques haute performance pour la décarbonation de l'industrie.

## PROJET

Développer un procédé disruptif de conversion thermodynamique à partir d'une technologie brevetée et modélisée. Les principes employés de cycles lents combinés à de gros volumes du fluide frigorigène (CO<sub>2</sub>) permettront de doubler les rendements des machines classiques.

## AMBITION

Valider l'intérêt du procédé par un prototype et déployer la technologie sur 4 marchés principaux: la production simultanée de chaud et de froid, le stockage thermique d'énergie, l'optimisation des systèmes énergétiques, la liquéfaction des gaz.



## CONTACT

Philippe Loiseau  
06 86 67 83 75  
philippe.loiseau@packgy.com  
www.packgy.com

## CHIFFRES

SAS (au format SOSE  
entreprise à mission)  
(12/2020)  
Siège social: Kervignac (56)  
Capital: 105 k€  
Effectif 2021: 2

## POTENTIEL

Effectif 2025: 40  
CA 2025: 30 000 k€



# PLANT INNOVATION R&D

## ACTIVITÉ

Création d'une nouvelle filière agroalimentaire de produits de konjac, depuis la production 100 % française de tubercules de konjac en agriculture biologique jusqu'à la commercialisation de farine, de nouilles/pâtes et de riz sous la marque France Konjac.

## PROJET

Le konjac est composé à 80 % d'eau. Pour en faire de la farine, il est séché. Puis pour confectionner des nouilles, il est réhydraté à 97 %. Ces étapes sont énergivores et contradictoires. La SAS Plant innovation R&D développe un nouveau processus de transformation avec moins d'étapes pour être plus efficient sur l'utilisation de l'eau et sur la consommation énergétique.

## AMBITION

Offrir une alternative à l'importation de konjac asiatique en France. Alternative plus respectueuse de l'environnement (empreinte carbone) et des consommateurs (traçabilité, sans sulfite, sans alcool, etc.).



## CONTACT

Thi Le Nhung Nguyen-Deroche

06 84 73 88 95

[nguyenderoche@france-konjac.fr](mailto:nguyenderoche@france-konjac.fr)

[www.france-konjac.fr/net/com](http://www.france-konjac.fr/net/com)

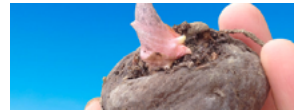
## CHIFFRES

SAS (03/2020)

Siège social : Angers (49)

Capital : 1 k€

Effectif 2021 : 2



CATÉGORIE : **TRANSITION ÉNERGÉTIQUE**

DÉFI(S) RELEVÉ(S) :      

# SAIL'N FLY



## ACTIVITÉ

Concevoir et co-fabriquer des wig, des engins volants homologués comme des navires. Les wig, Wing In Ground, utilisent l'effet de sol pour voler à 2 à 3 mètres de la surface de la mer. Plus rapides, ces navires présentent un bilan carbone de 40 % au bilan des navires classiques, avec des solutions plus rapides.

## PROJET

Construire un premier démonstrateur d'une capacité de 8-9 personnes à partir d'un engin existant, démontrer une exploitation en usage de taxi maritime.

## AMBITION

Développer une solution alternative de mobilité marine optimisée, tant en termes de vitesse que d'émission CO<sub>2</sub> pour le transport maritime de personnes. Développer une filière française pour le wig.



## CONTACT

Marc Maynard  
06 64 05 09 23  
marc.maynard@yahoo.fr  
www.sailnfly.fr/

## CHIFFRES

SAS (03/2021)  
Siège social: Kervignac (56)  
Capital: 30 k€

## POTENTIEL

Effectif 2025: 6  
CA 2025: 3000 k€



CATÉGORIE : **AGRICULTURE DURABLE ET BIEN MANGER**

DÉFI(S) RELEVÉ(S) :      

# SAVEURS SUR LE POUCE

## ACTIVITÉ

Acteur de l'hôtellerie restauration développant une nouvelle activité de restauration hors domicile avec une forte dimension à emporter.

## PROJET

Renouveler les expériences de la restauration à emporter dans un esprit pique-nique en solo ou à plusieurs, 100 % comestible ou réutilisable, 0 déchet 100 % pratique !

## AMBITION

Développer un nouveau concept de restauration à emporter qui bouleverse les codes tout en réduisant l'impact environnemental d'un marché en très forte croissance.



## CONTACT

Anthony Fouchet  
02 99 75 74 74  
[contact@saveurssurlepouce.com](mailto:contact@saveurssurlepouce.com)

## CHIFFRES

SARL (05/2021)  
Siège social : Torcé (35)  
Capital : 15 k€  
Effectif 2021 : 2  
CA 2021 : 75 k€

## POTENTIEL

Effectif 2025 : 3  
CA 2025 : 218 k€



CATÉGORIE : **ÉCONOMIE CIRCULAIRE**

DÉFI(S) RELEVÉ(S) :      

# SBH HOLDING

## ACTIVITÉ

Mise au point et commercialisation de la première marque de collants certifiés 100 % biodégradables.

## PROJET

Réduire significativement l'impact écologique de l'industrie textile du collant, en sourçant des matériaux biodégradables sans libération de microparticules plastiques dans l'environnement. La biodégradation anaérobie complète des matériaux utilisés produit des biogazs et de la biomasse valorisables localement en décharge.

## AMBITION

Proposer un ensemble de solutions environnementales alternatives et s'inscrire dans des partenariats techniques pour faire bouger une industrie pétrochimique particulièrement polluante. Les technologies de recyclage des déchets et l'utilisation de fibres biosourcées n'étant, quant à elles, pas matures à ce jour.



## CONTACT

Marie Bouhier (à gauche)  
07 83 90 43 54  
marie@billi-london.com  
www.billi-london.com/fr

## CHIFFRES

SAS (06/2021)  
Siège social: St-Malo (35)  
Capital: 500 €  
Effectif 2021: 3  
CA 2021: 50 k€

## POTENTIEL

Effectif 2025: 20  
CA 2025: 7000 k€



CATÉGORIE : **TERRITOIRES DURABLES**

DÉFI(S) RELEVÉ(S) :      

# SEA VAL WATER

**ACTIVITÉ :** Sea Val Water (SVW) est spécialisé dans la valorisation écologique de l'eau de mer. Aujourd'hui l'entreprise produit de l'eau potable et des boissons softs à partir de l'eau de mer.

**PROJET :** SVW a développé une technologie brevetée, écologique, sans intrant chimique et sans rejet dans l'environnement, qui permet de désaliniser l'eau de mer. Le taux de récupération d'eau potable est de 80 % avec une consommation énergétique faible. Les 20 % de saumure produites sont propres et revalorisées. Des projets sont en cours d'étude, comme l'extraction de minéraux marins à partir de la saumure, et la production d'énergie hydrogène vert en boucle fermée avec la connexion au réseau public d'eau potable.

**AMBITION :** L'entreprise a pour ambition de rendre indépendante la marque de boissons en bouteilles. Cela permettra à Maï Waters de mener ses propres projets autour des boissons savoureuses et saines, à base d'eau de mer.



## CONTACT

Emilie Jungas (à gauche)  
02 98 53 14 88  
emilie@seavalwater.com  
www.seavalwater.com  
www.maiwaters.com

## CHIFFRES

SAS (03/2019)  
Siège social : Pont L'abbé (29)  
Capital : 100 k€  
Effectif 2021 : 4  
CA 2021 : 40 k€

## POTENTIEL

Effectif 2025 : 7  
CA 2025 : 25 000 k€

# SPARKLIN



## ACTIVITÉ

Conception d'une solution de recharge lente à destination de tout type de mobilité électrique.

## PROJET

Sparklin a conçu une prise de recharge lente à destination dans un premier temps des entreprises pour les personnes travaillant dans l'entreprise et les personnes venant ponctuellement. La solution permet, à un prix abordable, de restreindre l'usage aux personnes autorisées et connaître la consommation par personne. L'installation simple de ces prises à domicile permet aussi un défraiement facile des salarié·e·s qui rechargent leur véhicule professionnel sur leur réseau domestique.

## AMBITION

Développer des solutions accessibles et intelligentes pour recharger les solutions de mobilités électriques sans surcharge du réseau électrique.



## CONTACT

Thierry Jahier (à droite)  
06 98 77 80 73  
thierry.jahier@sparklin.io  
www.sparklin.io

## CHIFFRES

SAS (03/2021)  
Siège social: Nantes (44)  
Capital: 70 k€  
Effectif 2021: 3

## POTENTIEL

Effectif 2025: 20  
CA 2025: 21 000 k€



CATÉGORIE : **HYGIÈNE ET COSMÉTIQUES DURABLES**

DÉFI(S) RELEVÉ(S) :      

# TCMV | LA MINETTE LINGERIE

## ACTIVITÉ

Conception et commercialisation de lingerie menstruelle et accessoires made in France.

## PROJET

Proposer une alternative saine et confortable aux protections hygiéniques traditionnelles, sans compromis sur l'esthétisme. Fabrication française : La Minette dessine ses culottes, fait tisser ses matières premières en France et assembler ses produits en Bretagne. Choix des matières : cœur absorbant en fibre d'eucalyptus (matière peu énergivore par comparaison avec le bambou), culotte en coton biologique, dentelle française, tissus labellisés.

## AMBITION

Réduire massivement l'impact écologique des protections hygiéniques. Protéger les femmes des risques liés à l'utilisation de protections jetables (choc toxique, perturbateurs endocriniens). Contribuer au développement d'une économie circulaire.



## CONTACT

Teddy Cattiaux  
07 61 41 97 25  
contact@laminette-  
lingerie.com  
www.laminette-lingerie.com

## CHIFFRES

SARL (03/2020)  
Siège social : Vannes (56)  
Capital : 4 k€  
Effectif 2021 : 4  
CA 2021 : 422 k€

## POTENTIEL

Effectif 2025 : 7  
CA 2025 : 1000 k€



# TIKOANTIK

## ACTIVITÉ

TiKoantik facilite l'achat de matériel de puériculture d'occasion pour les parents et les professionnels. Pour cela, il propose une offre articulée autour de produits reconditionnés garantis (poussette, lit, chaise haute, etc.), ainsi qu'un service de conseils personnalisés.

## PROJET

Il s'agit d'un projet ancré dans l'économie sociale et solidaire (ESS) à travers deux volets :

- [environnemental] favoriser le réemploi du matériel avec un contrôle qualité strict et un nettoyage adapté ;
- [social] : travailler avec différents partenaires (dont ESAT et entreprise d'insertion) pour la collecte et le reconditionnement.

## AMBITION

La mission que s'est fixée l'entreprise est de constituer une alternative sécurisante et simple à l'achat neuf du matériel de puériculture.



## CONTACT

Séverine Inkerman

06 44 79 09 26

severine@tikoantik.com

www.tikoantik.com

## CHIFFRES

Association de préfiguration (08/2021)

SAS en cours de création

Capital : 15 k€

Siège : Lorient (56)

## POTENTIEL

Effectif 2025 : 12

CA 2025 : 1400 k€



CATÉGORIE : **TRANSITION ÉNERGÉTIQUE**

DÉFI(S) RELEVÉ(S) :      

# TOUTENVÉLO

## ACTIVITÉ

Opérateur de logistique urbaine à vélo, fabricant et vendeur de remorques vélo et animateur des freechisés Toutenvélo.

## PROJET

Depuis 2009, Toutenvélo livre à vélo dans Rennes pour le compte d'entreprises et de logisticiens. Il n'existait pas de solutions de transport écologiques et sécurisées pour les colis et plis. C'est ainsi que la Scop, à Rennes, est créée en 2012. L'objectif est d'intégrer la partie fabrication de remorques. Aujourd'hui, le projet Toutenvélo est développé sur une dizaine de villes en Scop. Toutes ces structures indépendantes développent des communs à travers la Scic Toutenvélo qui gère la coordination et le développement du réseau et l'activité de fabrication remorque.

## AMBITION

Développer une remorque pour vélo permettant de transporter 80 à 100 kg de marchandise, simple de fabrication et de maintenance et facile à utiliser.

Elle sera en open source pour une diffusion la plus large possible.



## CONTACT

Olivier Girault  
02 30 96 41 60  
olivier.girault@toutenvelo.fr  
www.toutenvelo.fr

## CHIFFRES

SCIC SA (02/2021)  
Siège social : Noyal-  
Châtillon-sur-Seiche (35)  
Capital : 20 k€  
Effectif 2021 : 8  
CA 2021 : 800 k€

## POTENTIEL

Effectif 2025 : 25  
CA 2025 : 3000 k€



CATÉGORIE : **TRANSITION ÉNERGÉTIQUE**

DÉFI(S) RELEVÉ(S) :      

# TRAAJET



## ACTIVITÉ

Conception et commercialisation de vêtements et accessoires éthiques et durables pour la pratique du vélo au quotidien.

## PROJET

Le projet a pour but de créer une marque de vêtements innovante et responsable à destination des personnes qui se déplacent au quotidien en vélo. Le premier produit conçu est un pantalon solide et esthétique avec des détails spécialement pensés pour le vélo mais qui passent inaperçus dans les usages quotidiens (bureau, sortie, etc.). Le pantalon sera entièrement en matière recyclée et recyclable.

## AMBITION

Le projet ambitionne de créer des vêtements durables, résistants et esthétiques. L'objectif est d'avoir une image de marque de produits haut de gamme et avec des valeurs ainsi que de contribuer à la relocalisation de la production en France dans le respect de l'environnement et des hommes, depuis la conception, la fabrication, l'utilisation et la fin de vie des produits.



## CONTACT

Alexis Avenel  
06 84 13 44 91  
alexis.avenel@gmail.com  
www.facebook.com/TraajeT

## CHIFFRES

Forme juridique à définir  
(2022)  
Siège social : Rennes (35)

## POTENTIEL

Effectif 2025 : 5  
CA 2025 : 400 k€

CATÉGORIE : **NUMÉRIQUE RESPONSABLE**

DÉFI(S) RELEVÉ(S) : 

# TREEBAL

**ACTIVITÉ :** Application de messagerie instantanée éthique et éco-responsable pour collaborer avec vos parties prenantes et engager votre politique RSE.

**PROJET :** Treebal prône un usage responsable et durable du numérique.

**Écoconception :** dimension environnementale intégrée à toutes les étapes de la conception et de la réalisation. Choix fonctionnels et technologiques qui répondent à un objectif de sobriété numérique.

**Confidentialité :** les messages échangés sont chiffrés de bout en bout. Pas de partage, location ou revente des informations personnelles.

**Reforestation :** Treebal reverse la moitié de ses revenus à des partenaires environnementaux pour financer des projets de reforestation.

**AMBITION :** Échanger dans le respect de l'humain et de la planète.



## CONTACT

Samuel Le Port (à gauche)  
06 78 67 94 80  
samuel.leport@treebal.green  
www.treebal.green

## CHIFFRES

SAS (10/2021)  
Siège social : Rennes (35)  
Capital : 25 k€  
Effectif 2021 : 5

## POTENTIEL

Effectif 2025 : 41  
CA 2025 : 17 000 k€





# TRI-PARTIE 35

## ACTIVITÉ

Tri, collecte et transport de déchets dangereux et non dangereux pour les collectivités, artisans, les particuliers et les entreprises de moins de 20 salariés et plus dans le cadre de la REP.

## PROJET

Développer un circuit de collecte de déchets, alternatif aux dépôts de produits dangereux dans les poubelles jaunes ou grises. Apporter une solution écologique aux petites entreprises au travers d'une prestation sur mesure pour le tri, la collecte et le traitement des déchets toxiques : aérosols, solvants, produits chimiques ou recyclables.

## AMBITION

Apporter une solution intermédiaire à la collecte de déchets par les entreprises spécialisées (gros volumes) et le dépôt sous forme d'ordures ménagères (non recyclables).



## CONTACT

Alexandre Menanteau  
06 13 65 00 54  
tripartie-menanteau@laposte.net  
www.tri-partie.fr

## CHIFFRES

EIRL (08/2021)  
Siège social :  
Guipry-Messac (35)  
Capital : 6 k€  
CA 2021 : 824 €

## POTENTIEL

Effectif 2025 : 2  
CA 2025 : 112 k€

CATÉGORIE : **ÉCONOMIE CIRCULAIRE**

DÉFI(S) RELEVÉ(S) :      

# UPCYCLINK

## ACTIVITÉ

Études et ingénierie de solutions de valorisation intégrale de la biomasse alimentaire in situ.

## PROJET

Upcyclink s'adresse aux producteurs primaires et aux industries de transformation alimentaire ayant des biodéchets afin de monter une solution de valorisation intégrale de la biomasse, clé en mains. Upcyclink recherche une valorisation maximale (nourrir l'homme puis l'animal et enfin les plantes et les sols). Le client réinternalise la gestion de ses déchets et relocalise la valorisation sur site grâce à des unités de transformation compactes et modulaires adaptées à ses capacités et marchés visés.

## AMBITION

Devenir un acteur de référence de la valorisation des biodéchets in situ et contribuer à transformer le système alimentaire linéaire en un modèle circulaire.



## CONTACT

Jean-Pascal Bergé  
06 75 52 32 73  
hello@upcyclink.fr  
www.upcyclink.fr

## CHIFFRES

SAS (07/2021)  
Siège social: Saint-Avé (56)  
Capital: 30 k€  
Effectif 2021: 1  
CA 2021: 65 K€

## POTENTIEL

Effectif 2025: 6  
CA 2025: 750 k€



CATÉGORIE : **ÉCONOMIE CIRCULAIRE**

DÉFI(S) RELEVÉ(S) :      

# UPGAARDEN



## ACTIVITÉ

Fabrication et commercialisation de serres et mini-serres esthétiques, solides et ayant l'empreinte environnementale la plus réduite du marché, grâce au réemploi de matériaux du BTP.

## PROJET

Le projet adresse le marché des serres en plein essor (23 M€ en 2019, +6 %). Upgaarden propose des produits durables et ayant une empreinte environnementale 30 fois moins élevée que leurs équivalents neufs. Les clients ciblés sont les distributeurs spécialisés (bricolage, jardinage) et les entreprises, collectivités locales, associations et bailleurs sociaux ayant un jardin partagé.

## AMBITION

Commercialiser en France et à l'étranger une gamme d'éléments extérieurs de jardin (serres, mini-serres, abris jardin, etc.), encourager les pratiques d'agro-jardinage en milieu urbain et contribuer à la réduction des déchets du BTP.



## CONTACT

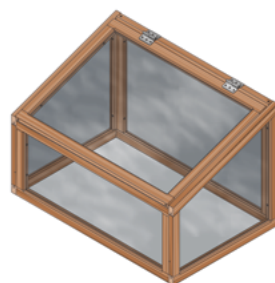
Lorraine Le Baud  
06 45 82 81 73  
llabordere@hotmail.com

## CHIFFRES

Siège social : Carnac (56)

## POTENTIEL

Effectif 2025 : 4  
CA 2025 : 720 k€



CATÉGORIE : **ÉCONOMIE CIRCULAIRE**

DÉFI(S) RELEVÉ(S) :      

# UPSTER

## ACTIVITÉ

Conception et fabrication locales de chaussures et de maroquinerie.

## PROJET

Développer une offre de chaussures haut de gamme conçues et fabriquées en Bretagne. La relocalisation de cette fabrication nécessite une réorganisation de nos ateliers de production, la recherche de nouveaux partenaires, notamment pour réparer les machines, et la montée en compétence de nos collaborateurs. Nous souhaitons pouvoir également faire bénéficier à d'autres entrepreneurs de notre expertise de bureau d'étude de développement de produits chaussants.

## AMBITION

Notre ambition est de rapatrier 75 % de notre fabrication dans les deux années à venir. Nous avons également pour ambition le développement de notre marque à l'étranger, en faisant valoir notre savoir-faire et nos éléments techniques différenciants. Nous souhaitons pouvoir développer notre filière de recyclage des chaussures que nous vendons.



UPSTER  
FROM BREST



## CONTACT

Pierre Durrmann  
02 57 65 02 08  
pierre.durrmann@gmail.com  
www.upster-brest.fr

## CHIFFRES

SAS (05/2021)  
Siège social : Brest (29)  
Capital : 10 k€  
Effectif 2021 : 3  
CA 2021 : 15 k€

## POTENTIEL

Effectif 2025 : 10  
CA 2025 : 800 k€



# VENT DE VOYAGE



## ACTIVITÉ

Voiles recyclées, fabrication artisanale de sacs, accessoires et articles de décoration dans le Pays de Saint-Malo depuis 2000. Création façonnée par le savoir-faire des marins, inspirée par la mode éco-responsable et les voyages.

## PROJET

Pionniers de l'*upcycling* en France depuis plus de 20 ans, Vent de Voyage développe le savoir-faire artisanal, l'esprit pionnier, les aspects éco-responsables, artistiques, le lien avec la mer, le voyage et Saint-Malo. Pour diversifier ses produits éco conçus et développer ses boutiques de Saint-Malo et Dinard, Vent de Voyage investit dans un nouvel atelier et dans l'animation d'un réseau de partenaires locaux.

## AMBITION

Devenir un acteur incontournable du recyclage des voiles en France, avec toujours la même exigence de fabrication 100 % locale en Bretagne et un esprit mode et décoration avant-gardiste.



## CONTACT

Pierre Rousseaux

06 14 89 31 76

[pierre@ventdevoyage.com](mailto:pierre@ventdevoyage.com)

[www.ventdevoyage.com](http://www.ventdevoyage.com)

## CHIFFRES

SARL (2021)

Effectif 2021: 4

Siège social:

Saint-Malo (35)

## POTENTIEL

CA 2025: 750 k€

Effectif 2025: 11



CATÉGORIE : **TRANSITION ÉNERGÉTIQUE**

DÉFI(S) RELEVÉ(S) : 

# WIND MY ROOF

## ACTIVITÉ

Conception et commercialisation d'éoliennes de toit à axe horizontal. Etudes et services pour identifier et qualifier les gisements valorisables, dimensionner les installations.

## PROJET

Exploiter les vents auxquels les façades sont soumises afin d'accroître l'autonomie énergétique avec une solution clé en main. La WindBox couple production photovoltaïque et éolienne afin d'augmenter le talon de production.

## AMBITION

Déployer une solution de production d'EnR ingénieuse, dont la qualité de conception permet un retour sur investissement acceptable et une installation massive sur des constructions, neuves ou existantes, quel que soit l'usage : logements, tertiaire ou industriel.

**WIND**  
my ROOF 

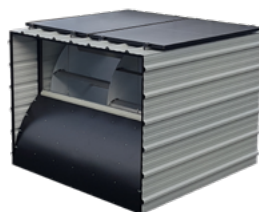


## CONTACT

Antoine Brichot  
contact@windmyroof.com  
09 81 23 96 33

## CHIFFRES

SAS (06/2018)  
Siège social :  
Vincennes (94)  
Capital : 3,4 k€



CATÉGORIE : **AGRICULTURE DURABLE ET BIEN MANGER**

DÉFI(S) RELEVÉ(S) :      

# ZALG



## ACTIVITÉ

Conception, développement et fabrication d'aliments innovants et gourmands à base de macro-algues bretonnes.



## PROJET

Grâce à une technologie de mise en forme des algues, Zalg souhaite placer les macro-algues au centre de l'assiette en exploitant une ressource cultivée localement. La société a développé une gamme de produits pour intégrer l'algue dans des usages culinaires courants, positionnée comme un végétal, déjà cuisinée et prête à l'emploi afin de lever les freins à sa consommation.

## CONTACT

Tanguy Gestin  
tanguy@zalg.fr  
www.zalg.fr

## AMBITION

Conquérir les cuisines et ateliers des professionnels de la restauration hors foyer afin de faire des algues, le végétal marin breton alternatif, un aliment de référence d'une alimentation équilibrée et à impact positif pour l'environnement.

## CHIFFRES

SAS (05/2021)  
Siège social : Vannes (56)  
Capital : 10 k€  
Effectif 2021 : 2

## POTENTIEL

Effectif 2025 : 16  
CA 2025 : 1500 k€



# NOS PARTENAIRES

Dispositif organisé par

Bretagne  
**compétitivité**

L'INNOVATION EN TRANSITION[S]

Une initiative  
CCI Bretagne 

## ILS NOUS SOUTIENNENT

Soutenu par





## ILS SE SONT ENGAGÉS À NOS CÔTÉS



**bpi**france



**RetiS**

**BRETAGNE<sup>®</sup>**  
COMMERCE  
INTERNATIONAL

**BRETAGNE<sup>®</sup>**  
DÉVELOPPEMENT  
INNOVATION



**ANGERS  
TECHNOPOLE**



LE **POOL**



**INSTITUT  
MAUPERTUIS**



**Breizh Invest** PME

**Breizh Rebond**

**FRANCEACTIVE**  
Les entrepreneurs engagés  
BRETAGNE - BREIZH



**cgp** Entreprises  
Conseil en Financement et Développement



# Bretagne compétitivité

L'INNOVATION EN TRANSITION[S]

Bretagne Compétitivité est un **centre de ressources** porté par les CCI de Bretagne dont la vocation est :

- > d'accompagner le **développement** et la **compétitivité** des entreprises,
- > de faciliter l'**innovation** et
- > d'accélérer la mise en œuvre des **transitions** en Bretagne.

Bretagne Compétitivité réunit une **équipe pluridisciplinaire** de 21 personnes au service des entreprises régionales et bénéficie de soutiens financiers régionaux et européens pour ses actions.

## Nos dispositifs



### Plus d'informations

[www.bretagne-competitivite.fr](http://www.bretagne-competitivite.fr)

[contact@bretagne-competitivite.fr](mailto:contact@bretagne-competitivite.fr)

LinkedIn: [@bretagne-competitivite](https://www.linkedin.com/company/bretagne-competitivite)



*Cet imprimé est issu de forêts gérées durablement et de sources contrôlées.*

Date de publication : Juin 2022

Conception graphique : Thibaut Abou Mrad

Impression : Calligraphy

Iconographie : Candidats Crisalide Éco-Activités | Bretagne Compétitivité |

Mario Parente, Nitty Ditty, Romain Huneau, Zane Lee

**BRETAGNE COMPÉTITIVITÉ**

1A, rue Louis Braille | 35136 | Saint-Jacques-de-la-Lande

# LES SOLUTIONS ÉCO-ACTIVES DU GRAND OUEST DÉSORMAIS CARTOGRAPHIÉES



Depuis 2020, le site [crisalide-ecoactivites.fr](http://crisalide-ecoactivites.fr) intègre une base de données des Éco-Activités : un accès inédit à des centaines de solutions éco-innovantes sur le territoire du Grand Ouest.

**Comment ?** Sous forme d'une carte interactive et d'un annuaire, des outils régionaux exclusifs développés par Bretagne Développement Innovation (BDI) sous le nom « Craft », cette plateforme permet de rechercher et d'identifier les solutions par typologie d'activité (économie circulaire, alimentation durable, circuits courts, biodiversité, etc.), par département, ou encore selon l'édition de Crisalide Éco-Activités dans laquelle la solution a été présentée.

## **Cette base de données est une opportunité :**

- › l'opportunité pour tou-te-s les porteurs et les porteuses de projet du territoire d'identifier les bons partenaires pour des collaborations fructueuses ;
- › l'opportunité pour les collectivités d'identifier des solutions locales sur des thématiques en particulier.

