



Crisalide
ÉCO-ACTIVITÉS



CRISALIDE /
ÉCO-ACTIVITÉS

**BOOK
CANDIDATS**

7^{ÈME} ÉDITION / 2015



Crisalide Eco-activités, un accélérateur de projets éco-innovants

Crisalide Eco-activités est un dispositif s'articulant autour de 3 volets :

LE CONCOURS / Pour faire émerger des nouveaux projets innovants

L'objectif est de détecter, valoriser et récompenser des entrepreneurs ayant des projets innovants dans le domaine des éco-activités.

L'ACCOMPAGNEMENT / Pour consolider les projets

Les candidats bénéficient d'un accompagnement, dès le dépôt de leur dossier de candidature et d'un premier niveau de conseil. Si leur projet a un fort enjeu de développement économique et si le dirigeant souhaite être accompagné, il peut intégrer l'**accélérateur de développement Crisalide**.

DES ÉVÈNEMENTS / Pour stimuler de nouvelles initiatives

Toute l'année, Créativ et les partenaires de Crisalide Eco-activités organisent et animent des événements, des conférences et des ateliers. Nous sensibilisons les entrepreneurs aux enjeux des éco-activités, afin qu'ils alimentent leur réflexion et soient encouragés à développer de nouveaux projets.

Depuis 2008,
Crisalide Eco-activités a fait émerger
401 projets éco-innovants

L'accélérateur Crisalide

CRITÈRES D'ÉLIGIBILITÉ

- Être un candidat ou un ancien candidat de Crisalide Éco-activités ;
- Volonté du dirigeant d'être accompagné ;
- Projet avec un fort enjeu de développement économique pour le territoire.

POUR POSTULER

- En faire part au chargé de mission qui vous accompagne ou s'inscrire sur www.crisalide-innovation.org ;
- L'équipe de Créativ reviendra ensuite vers vous pour valider ou non votre entrée dans l'accélérateur.

Programme ouvert à 8-10 entreprises

CRISALIDE COACHING /

Coaching de projets : coaching spécifique dans la durée effectué par un chargé de mission de Créativ (suivi de projet, stratégie, accès aux marchés, marketing, ingénierie de financements, etc.).

1 rdv/mois
(6 mois)

CRISALIDE ACADEMY /

Ateliers thématiques de formations : le programme est adapté aux besoins des candidats et anciens candidats Crisalide Eco-activités. Ces ateliers ont pour vocation d'accompagner les éco-entrepreneurs dans le développement de leur projet en renforçant leurs connaissances dans des domaines clés.

6 à 8 ateliers

.....
accessibles à tous
les candidats et
anciens candidats

CRISALIDE NETWORK /

Communauté de business : rejoindre un réseau de professionnels et profiter de mises en relations ciblées.

Tout au long
du programme

CRISALIDE UP' /

Valorisation des projets, grâce à nos actions médias.

Partenariats
médias

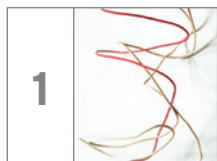
COÛTS :

L'accélérateur : 1500 €

Crisalide Academy : adhésion Créativ (soit 90 €/créateur ; 170 €/entreprise)

Crisalide Eco-activités a été conçu par Créativ pour stimuler la croissance de l'économie verte sur le Grand Ouest. Nous avons identifié 5 défis pour inciter les entrepreneurs à passer à l'action.

LES 5 DÉFIS À RELEVER



1

RECONCEVOIR DES OFFRES ALLÉGÉES EN RESSOURCES NATURELLES

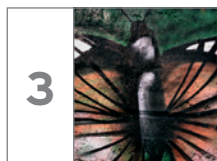
Face à la hausse du coût des matières premières et de l'énergie, il faut imaginer des solutions à la fois économique et écologique.



2

RÉUSSIR LA TRANSITION ÉNERGÉTIQUE

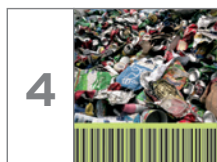
Réussir la croissance verte passera forcément par l'émergence de nouveaux modes de consommation énergétique moins impactant en termes de gaz à effet de serre.



3

COHABITER AVEC NOTRE CAPITAL NATUREL

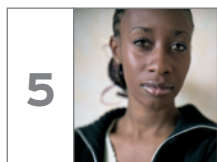
Le coût économique lié à la perte de biodiversité est conséquent. Les services rendus par les écosystèmes sont nombreux et leurs dégradations nous privent de services gratuits. Les activités devront s'intégrer dans les écosystèmes.



4

IMAGINER DES SOLUTIONS SANS IMPACT SUR NOTRE SANTÉ

Le développement des activités humaines peut avoir des impacts négatifs sur notre santé. La contrainte réglementaire s'accroît pour limiter ces impacts. Traiter, recycler, développer des solutions alternatives "propres" sont autant de pistes d'innovation pour les PME.



5

IMPULSER LE CHANGEMENT

Les entreprises, les collectivités comme les particuliers intègrent de manière croissante des critères environnementaux dans leurs décisions d'achat. Les consommateurs recherchent des produits et services respectueux de la planète à iso-coût.

LES NOMINÉS

68 candidats ont participé à la 7ème édition de Crisalide Eco-activités. Les lauréats sont récompensés dans **3 catégories** : création, développement et écotecnologies ; et **3 mentions spéciales** : mobilité décarbonée, innovation sociale et transition énergétique.

CATÉGORIES

CRÉATION



Rizhome

MENTIONS SPÉCIALES

MOBILITÉ DÉCARBONÉE



Corre Automobiles
et France Craft

DÉVELOPPEMENT



Localité Innovation et Gestion
des Énergies Renouvelables

ÉCOTECHNOLOGIES



Cocotyne Innovation

LES MENTIONS SPÉCIALES

Pour sa 7^{ème} édition, Crisalide Eco-activités propose trois mentions spéciales autour de thèmes innovants : mobilité décarbonée, innovation sociale et transition énergétique.

MOBILITÉ DÉCARBONÉE /

Dans les pays développés, le modèle de la mobilité individuelle qui a prévalu jusqu'à présent est aujourd'hui remis en cause. Celui-ci va devoir se réinventer en tenant compte à la fois de la croissance de la demande de mobilités et des défis environnementaux qui se posent à nous. La filière automobile est confrontée aux grands défis des éco-activités. L'évolution de la mobilité vers une mobilité "décarbonée" est en marche ; celle-ci dépasse le cadre du seul produit automobile et concerne l'ensemble du modèle "système de mobilité".

INNOVATION SOCIALE /

De plus en plus, nous voyons apparaître des projets menés par des groupes de citoyens, d'entrepreneurs, industriels et/ou organismes qui concrétisent des façons originales de répondre aux enjeux des éco-activités, là où le marché ou la puissance publique n'apporte pas de réponses suffisamment efficaces et/ou rentables. Ces projets originaux se caractérisent par la recherche de nouveaux modèles économiques viables pour rendre l'activité socialement bénéfique tout en étant pérenne.

TRANSITION ÉNERGÉTIQUE /

La transition énergétique, enjeu fort pour la Bretagne, désigne le passage d'un système énergétique utilisant des ressources non renouvelables vers un bouquet énergétique basé principalement sur des ressources renouvelables. Cette transition implique de développer des solutions de remplacement des combustibles fossiles et moins énergivores pour la quasi-totalité des activités humaines (transports, industries, bâtiments, habitat, etc.) : réduction des consommations électriques, déploiement des énergies renouvelables, sécurisation du réseau, baisse des émissions de gaz à effet de serre, etc. Afin de valoriser les initiatives qui vont dans ce sens, Crisalide Eco-activités a décidé de remettre cette année une mention spéciale sur la transition énergétique.

LES CANDIDATS

3EI	08	Irvin	42
Action Bâtiment Santé	09	Kaïros	43
ADEC Bretagne	10	Kemener	44
ADP-s	11	KERink	45
AER Technologies	12	Labo d'ID	46
AFU	13	Le Biome	47
Agent Paper	14	Le centre de découverte du son	48
Alf'ing	15	Le Labo du Nautilus	49
Anthos Solar et le Galet Vert	16	Le Parck'	50
Aqua Environnement	17	Les Amis d'Emmaüs	51
Aquassys Dol Forage	18	Action Ouest	51
Breizh Phenix	19	Les Champs Gourmands	52
Cohérence Energies	20	Les Fourmis Solidaires	53
Corre Automobiles et France Craft	21	Les Triporteurs	54
DropBird	22	LIGER	55
EasyVirt	23	Local Biomass Opportunities	56
Eau et Industrie	24	Logis de Kercadoret	57
Eclosyon	25	Ludik Energie	58
Ecopole Transports	26	Naviwatt	59
Ecotree	27	Névez Marine Service	60
Ehop Solidaires	28	Ouest RGE	61
Epouce	29	Pro-Spare	62
Evalys BioEnergies	30	Pyro Green Innovations	63
FlexibleStream	31	Qentecs	64
Fluditec	32	Recyclerie de Redon	65
Géoloc Software	33	RizHome	66
Green Research	34	TLAG	67
Halcyon	35	Tournicoton	68
Happy Scoot	36	Tribord	69
Heaven Energy	37	Vialab	70
HeXLans	38	Wi6Labs	71
Ikinoa	39	Wipsea	72
Ingrébio	40	Ziphius Air Services	73
lonwatt	41		



CATÉGORIE /
CRÉATION



3EI

ACTIVITÉ DE L'ENTREPRISE

Bureau d'études et d'ingénierie en méthanisation, concepteur et installateur de sa propre technologie.

PROJET

Développement de système de méthanisation à la ferme haute performance (50% de gain de temps sur le cycle) et d'un microméthaniseur instrumenté et mobile, permettant de collecter des données en conditions réelles et d'optimiser les modélisations et automates de pilotage.

AMBITION

Mettre sur le marché la solution la plus performante au niveau technico-économique : développer Bio² qui reproduit à l'identique la méthanisation d'un bio-digesteur de taille réelle. Il sera mis à la disposition de porteurs de projets, collectivités, bureaux d'études pour valider un process avant investissement final. Intrants et sortants seront soumis à des analyses et tests en laboratoire. Les données recueillies et analysées permettront d'alimenter un progiciel capable de fournir des informations d'ordre technique et/ou scientifique tout en sensibilisant les professionnels et les territoires à cette énergie. L'ensemble de ces données seront disponibles sur une plate-forme web.



MARCO LETO

CHIFFRES CLÉS

SAS (mai 2013)
Capital social : 50 K€
CA 2014 : 98 K€
Effectif 2014 : 4 emplois
Siège social : Brest (29)

POTENTIEL DE DÉVELOPPEMENT

CA 2017 : 4 578 €
Effectif 2017 : 17 emplois
(Dont 8 emplois indirects)

CONTACT

02 98 31 05 47
marco.let@3ei.company
www.3ei.company

DÉFIS RELEVÉS



1



2



3



4



5



Action Bâtiment Santé

ACTIVITÉ DE L'ENTREPRISE

Fabrication de nurseries porcines à haute performance énergétique.

PROJET

La nursery porcine isolée d'ABS permet de quasi supprimer la consommation d'électricité sur le poste sevrage, poste le plus énergivore sur un élevage (36% de la consommation totale d'énergie).

Ce "cocon sanitaire" dispose d'une coque en bois étanche et plastifiée. Le bâtiment étant isolé sur toutes ses faces, ce sont les porcelets qui se chauffent eux-mêmes. L'absence de porosité des parois et de fosse à lisier sous le bâtiment, lui permet d'être à l'abri de toute contamination, et donc de diminuer l'usage d'antibiotiques sur le poste sevrage où 3/4 des antibiotiques sont consommés.

La nursery ABS permet ainsi à l'éleveur de retrouver des marges de manœuvres, en diminuant ses consommations d'énergies et d'antibiotiques.

AMBITION

Accompagner les éleveurs de porcs dans la transition énergétique et participer à l'émergence d'une filière démédiatisée.



JEAN-MICHEL LE CORRE

CHIFFRES CLÉS

SARL (2005)
Capital social : 9 K€
CA 2014 : 85 K€
Effectif 2014 : 0
Siège social : Binic (22)

POTENTIEL DE DÉVELOPPEMENT

En cours de chiffrage

CONTACT

06 70 71 54 47
abs.nurserie@live.fr
www.absnurserie.e-monsite.com

DÉFIS RELEVÉS



1



2



3



4



5



CATÉGORIE /
CRÉATION

ADEC Bretagne

(Association de Développement de
l'Économie Circulaire au sein des territoires)

ACTIVITÉ DE L'ENTREPRISE

Conseils, expertises et mises en réseaux des collectivités, des associations et des professionnels de l'économie circulaire en Bretagne.

PROJET

Développer une structure régionale permettant :

- D'accompagner les acteurs de l'économie circulaire dans le développement de leurs activités ;
- De mettre en réseaux les acteurs bretons de l'économie circulaire en créant une plate forme d'échanges et une base de données ;
- D'animer le réseau d'acteurs : organisation de visites, journées d'échanges, ateliers de travail, etc. ;
- D'accompagner le développement de nouvelles filières de valorisation économiquement viables développant l'emploi.

AMBITION

Pallier au manque d'une telle structure sur le territoire en devenant un acteur incontournable dans la promotion et le développement de l'économie circulaire en Bretagne.



NICOLAS LEFETZ

CHIFFRES CLÉS

Association (en cours
de création)
Siège social : Rennes (35)

POTENTIEL DE DÉVELOPPEMENT

CA 2017 : 100 K€
Effectif 2017 : 3 emplois

CONTACT

07 88 12 51 74
nicolas.lefetz@outlook.com

DÉFIS RELEVÉS



1



2



3



4



5



ADP-s

Apiculture Désinsectisation Piégeage - services

ACTIVITÉ DE L'ENTREPRISE

Services : éco-désinsectisation, formation en apiculture, piégeage.

PROJET

ADP-s est un prestataire de services auprès des particuliers, entreprises et collectivités territoriales :

- Service d'élimination d'hyménoptères gênants tout en récupérant les insectes utiles à la pollinisation (abeilles, bourdons...). Une approche respectant les écosystèmes, écartant phyto et biocides ;
- Service d'apiculture atypique intégrant enseignement, accompagnement et maintenance ainsi que des conseils au domicile de propriétaires et structures souhaitant suivre ou héberger des ruches ;
- Service de lutte, piégeage et recherche de solutions sur le frelon Vélutina.

ADP-s est une entreprise éco-active tant d'un point de vue écologique (préservation des écosystèmes et de la biodiversité) que d'un point de vue sanitaire (alternatives aux produits phyto-biocides).

AMBITION

Faire connaître les services d'ADP-s et développer des pratiques respectueuses des écosystèmes.



CHRISTIAN GRASLAND

CHIFFRES CLÉS

Anté-crédit
Siège social : Saint-Jacques-de-la-Lande (35)

POTENTIEL DE DÉVELOPPEMENT

En cours de chiffrage

CONTACT

07 81 24 16 80
christian.grasland@free.fr
www.adp-s.eu
(en construction)

DÉFIS RELEVÉS



1



2



3



4



5



CATÉGORIE /
CRÉATION



AER
TECHNOLOGIES

AER Technologies

ACTIVITÉ DE L'ENTREPRISE

Conception et fabrication d'unités compactes mobiles et/ou raccordables de traitement d'air.

PROJET

La société développe des solutions standards de décontamination de l'air répondant aux exigences réglementaires des salles propres notamment et sur-mesure pour des besoins spécifiques. Grâce au procédé de catalyse athermique qu'elle a développé et qui permet de détruire les contaminants microbiologiques et chimiques présents dans l'air, AER Technologies s'adresse à des clients dont les exigences sanitaires sont fortes, comme les hôpitaux. L'entreprise souhaite également se développer dans le secteur de l'élevage et des Etablissements Recevant du Public, en s'intégrant aux centrales de traitement d'air des bâtiments. L'industrie et les laboratoires en général sont également des secteurs visés par l'entreprise.

AMBITION

Déployer les solutions AER Technologies partout où les problématiques d'air intérieur sont critiques.



YVES HILLION ET JÉRÔME TARANTO

CHIFFRES CLÉS

SAS (juil. 2014)
Capital social : 150 K€
Effectif 2014 : 4 emplois
Siège social : Saint-Grégoire (35)

POTENTIEL DE DÉVELOPPEMENT

CA 2017 : 4 889 K€
Effectif 2017 : 20 emplois
(Dont 8 emplois indirects)

CONTACT

06 61 50 25 83
j.taranto@aer-technologies.fr
www.aer-technologies.fr

DÉFIS RELEVÉS



1



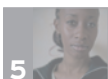
2



3



4



5



AFU

ACTIVITÉ DE L'ENTREPRISE

Fabrication additive métal, mécanique de précision, études et réalisations de systèmes mécaniques.

PROJET

Investissement dans une machine de fabrication additive métal ("imprimante 3D métal"). Ce procédé implique une construction des pièces, couche par couche, avec fusion par un laser d'une poudre métallique (acier, inox, aluminium, titane). Cette technologie de rupture permet :

- La fabrication à moindre coût de pièces très complexes à forte valeur ajoutée, voire impossible à usiner ;
- La re-conception et l'allègement de pièces ;
- Pas de déchets générés lors de la fabrication ;
- De véritables gains de temps en développement pour les clients (absence d'outillage).

AMBITION

Parmi les pionniers de l'impression 3D métal en France, AFU souhaite se différencier de la concurrence, prendre rapidement des positions auprès des donneurs d'ordre et envisage également un développement par l'export.



PHILIPPE BLANCARD
ET SYLVAIN BLANCARD

CHIFFRES CLÉS

SAS (1980)
Capital social : 270 K€
CA 2014 : 2 000 K€
Effectif 2014 : 19 emplois
Siège social : Saint-Malo (35)

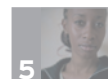
POTENTIEL DE DÉVELOPPEMENT

CA 2017 : 2 500 K€
Effectif 2017 : 20 emplois

CONTACT

02 99 82 14 88
s.blancard@afu-mp.com
www.afu-mp.com

DÉFIS RELEVÉS





Agent Paper

ACTIVITÉ DE L'ENTREPRISE

Micro Lynx est une imprimerie spécialisée dans les impressions offset et numériques personnalisées.

PROJET

Agent Paper est un site de vente en ligne auprès des commerçants de décorations 100 % carton et papier réalisées à partir des stocks inutilisés de Micro Lynx.

Les objets sont à la fois décalés et personnalisables : ils permettent aux commerçants de réaliser des vitrines sur-mesure originales à des prix abordables.

L'offre d'Agent Paper, notamment via le recyclage des papiers, s'inscrit dans la démarche environnementale de Micro Lynx (certification Imprim'Vert, ISO 14001, PEFC, utilisation d'encre végétales, ...).

AMBITION

Proposer une alternative originale et éco-responsable aux commerçants pour leur décoration de vitrine. Développer en parallèle une offre d'objets de décoration en papier pour les particuliers.



JEANNE THEARD ET ALEXANDRA DOREAU

CHIFFRES CLÉS

SARL (Micro Lynx, 1988)
Capital social : 400 K€
CA 2014 : 6 235 K€
Effectif 2014 : 42 emplois
Siège social : Rennes (35)

POTENTIEL DE DÉVELOPPEMENT

CA 2017 : 6 415 K€
Effectif 2017 : 52 emplois
(Dont 2 emplois indirects)

CONTACT

02 99 22 86 40
jeanne@microlynx.fr
www.agentpaper.fr

DÉFIS RELEVÉS





Alf'ing

ACTIVITÉ DE L'ENTREPRISE

Conception et développement de solutions techniques permettant la valorisation à la ferme de légumineuses destinées à l'alimentation animale.

PROJET

Faciliter durablement l'autonomie en protéines dans les élevages. Garantir localement une matière riche en protéines, abondante, compétitive, d'excellente et régulière qualité. Réduire les émissions de gaz à effet de serre et les importations de produits de soja.

Alf'ing développe des solutions simples, robustes et efficaces permettant l'autonomie protéique de chaque élevage agricole, y compris de porcs et volailles, à partir de légumineuses fourragères telles que la luzerne.

AMBITION

Développer au niveau de chaque élevage un écosystème intelligent de gestion des cultures, où la luzerne accroît la diversité culturale, réduit l'usage de fertilisants azotés, augmente les rendements des céréales qui lui succèdent et améliore la qualité des eaux.



ERIC JUNCKER

CHIFFRES CLÉS

Anté-crédit
Siège social : Nantes (44)

POTENTIEL DE DÉVELOPPEMENT

CA 2017 : 600 K€
Effectif 2017 : 9 emplois
(dont 5 emplois indirects)

CONTACT

06 07 01 25 00
ecpaval@hotmail.fr

DÉFIS RELEVÉS



1



2



3



4



5



CATÉGORIE /
CRÉATION

Anthos Solar
Le Galet vert
Végétoisons la planète !

Anthos Solar et le Galet Vert

ACTIVITÉ DE L'ENTREPRISE

Anthos Solar commercialise le système de pose de modules photovoltaïques SolarStyl et développe un nouveau système d'installation de structures végétales.

Le Galet Vert produit et commercialise des modules pré-végétalisés pour toitures ou façades végétales.

PROJET

Anthos Solar et le Galet Vert utilisent le système SolarStyl qui permet de juxtaposer des modules photovoltaïques et une installation végétale. Le photovoltaïque pouvant fournir l'énergie nécessaire à l'irrigation et à l'éclairage de l'installation végétale.

Étanche à l'air et à l'eau, ce système végétal ne corrode pas les murs et les toitures. Il permet de récupérer et recycler les liquides de fertilisation. Le système évoluera vers une façade multifonctionnelle qui permettra de poser, de la même manière, des surfaces végétales, du photovoltaïque, du chauffage solaire, du vitrage et des parements de pierre.

AMBITION

Déployer SolarStyl à large échelle pour des toitures et façades végétalisées et/ou productrices d'énergies renouvelables.



ANTHOS SOLAR
JEAN-PIERRE REYAL

LE GALET VERT
GUY JUSTIN

CHIFFRES CLÉS

Anté-crédation
Groupement en cours
de création

POTENTIEL DE DÉVELOPPEMENT

En cours de chiffrage

CONTACT

Anthos Solar
Jean-Pierre Reyal
06 43 88 74 82
reyaljpierre@orange.fr

Le Galet Vert
Guy Justin
06 30 68 80 46
legaletvert@gmail.com

DÉFIS RELEVÉS



1



2



3



4



5



CATÉGORIE /
CRÉATION



Aqua Environnement

ACTIVITÉ DE L'ENTREPRISE /

Aqua Environnement intervient dans la réhabilitation de cours d'eau.

PROJET /

Construire et installer des demi-arches brevetées pour le passage de ruisseaux.

AMBITION /

Proposer une alternative plus respectueuse du milieu naturel à la pose de buses ou ponts cadres pour le passage de ruisseaux par une voirie.



PASCAL LAJAUNIAS

CHIFFRES CLÉS

SARL (août 2014)
Capital social : 1 K€
CA 2014 : 28 K€
Effectif 2014 : 1 emploi
Siège social : Saint Nolff
(56)

POTENTIEL DE DÉVELOPPEMENT

En cours de chiffrage

CONTACT

02 97 45 53 36
aquaenvironnement@orange.fr

DÉFIS RELEVÉS



1



2



3



4



5



CATÉGORIE /
TRANSITION ÉNERGÉTIQUE



Aquassys Dol Forage

ACTIVITÉ DE L'ENTREPRISE /

Forage, pompage et réseaux industriels.

PROJET /

Proposer des solutions de chauffage à haute efficacité énergétique en exploitant intelligemment les calories des eaux de forage.

Passer de foreur d'eau à foreur d'énergie.

AMBITION /

Déployer ces solutions d'amélioration de l'efficacité énergétique dans les élevages, les serres maraichères, les grands ouvrages de collectivités (station de métro) et l'industrie agroalimentaire.

Les forages d'eau existent principalement pour une utilisation alimentaire ou de lavage. Chaque ressource en eau est une ressource d'énergie. L'ambition d'Aquassys Dol Forage est de faire à la fois de l'eau "vie" et de l'eau "énergie". Le point commun est l'hydraulique et c'est leur première compétence.



JEAN FRANÇOIS GOBICHON

CHIFFRES CLÉS

SAS (avr. 1981)
Capital social : 100 K€
CA 2014 : 1 800 K€
Effectif 2014 : 13 emplois
Siège social : Dol de Bretagne (35)

POTENTIEL DE DÉVELOPPEMENT

CA 2017 : 4 510 K€
Effectif 2017 : 35 emplois

CONTACT

02 99 48 17 78
gobichon@aquassys.fr
www.aquassys.fr

DÉFIS RELEVÉS



1



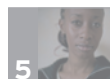
2



3



4



5



Breizh Phenix

ACTIVITÉ DE L'ENTREPRISE

Service facilitant la revalorisation de produits en fin de vie, par recyclage ou réemploi, au bénéfice d'acteurs associatifs.

PROJET

Lutter contre le gaspillage alimentaire et non alimentaire en donnant une seconde vie aux produits en fin de cycle (DLC courte, invendus...) via le don. Breizh Phenix organise et gère au sein d'entreprises volontaires un circuit logistique du don : ciblage d'activités créatrices de surplus, mise en place d'outils et d'organisation dédiés au tri et à la collecte, formation du personnel... En parallèle, Breizh Phenix identifie des associations qui ont besoin de ces surplus pour les revaloriser et assure l'interface. L'entreprise donatrice bénéficie d'une forte réduction d'impôts, d'un allègement du coût d'élimination de ces stocks et améliore sa politique RSE ; le récepteur professionnalise sa collecte, réduit ses coûts et augmente le volume de don.

AMBITION

Développement de l'activité et du réseau Phenix en Bretagne.



NICOLAS PERRIN

CHIFFRES CLÉS

SAS (juil. 2014)
*Entreprise Solidaire
reconnue d'utilité sociale*
Capital social : 15 K€
CA 2014 : 3 K€
Effectif 2014 : 1 emploi
Siège social : Vern sur
Seiche (35)

POTENTIEL DE DÉVELOPPEMENT

CA 2017 : 709 K€
Effectif 2017 : 8 emplois

CONTACT

07 88 51 92 41
nicolas@wearephenix.com
www.wearephenix.com/breizh

DÉFIS RELEVÉS



1



2



3



4



5



CATÉGORIE /
TRANSITION ÉNERGÉTIQUE



Cohérence Energies

ACTIVITÉ DE L'ENTREPRISE /

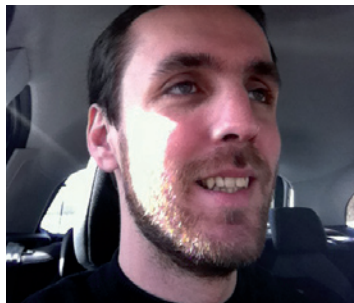
Bureau d'études et d'assistance à maîtrise d'ouvrages en performance énergétique des bâtiments et énergies renouvelables.

PROJET /

À partir d'une expérience reconnue dans la mise en œuvre de projets de grand éolien, Cohérence Energies propose l'offre EOLE DIRECT de production d'électricité renouvelable en autoconsommation. Les perspectives d'augmentation du prix de l'électricité et du prix du kWh produit avec l'éolien rendent en effet pertinent l'autoproduction. À partir d'une analyse des besoins énergétiques d'une entreprise ou d'une zone d'activités et d'une analyse du potentiel éolien et solaire, Cohérence Energies est en mesure, avec ses outils de simulation et de mesures, de proposer des scénarii d'autoproduction avec des retours sur investissements intéressants.

AMBITION /

Accompagner en Bretagne la transition énergétique en développant l'autoproduction d'énergies renouvelables en sites industriels et zones d'activités.



ALEXIS AVENEL

CHIFFRES CLÉS

SARL (déc. 2007)
Capital social : 10 K€
CA 2014 : 200 K€
Effectif 2014 : 4 emplois
Siège social : Rennes (35)

POTENTIEL DE DÉVELOPPEMENT

CA 2017 : 690 K€
Effectif 2017 : 8 emplois
(Dont 1,5 emplois indirects)

CONTACT

06 84 13 44 91
alexis.avenel@coherence-energies.fr
www.coherence-energies.fr

DÉFIS RELEVÉS



1



2



3



4



5



Corre Automobiles et France Craft

ACTIVITÉ DE L'ENTREPRISE

Construction de véhicules électriques.

PROJET

Le véhicule F-City est un véhicule utilitaire électrique conçu pour des usages professionnels de proximité. Le modèle G-City embarque un prolongateur d'autonomie GNV (Gaz Naturel Véhicule). Proposés à un tarif attractif, ils sont conçus pour permettre une grande modularité.

France Craft vise un développement du concept au sein de micro-ateliers servant des marchés locaux.

Corre Automobiles est un groupe de distribution automobile breton. Le partenariat vise à commercialiser, assembler et assurer l'après-vente en Bretagne des modèles France Craft.

AMBITION

Démontrer la viabilité technique et économique de ce modèle économique alternatif de fabrication locale en petite série des véhicules F-City et G-City en Bretagne.



FRÉDÉRIC CORRE ET MARC CHEVREAU

CHIFFRES CLÉS

Collaboration en cours
de construction

POTENTIEL DE DÉVELOPPEMENT

CA 2017 : 1 950 K€
Effectif 2017 : 5 emplois

CONTACT

06 14 18 09 48
marc.chevreau@francecraft.fr
06 32 64 35 74
f.corre@corre-automobiles.com

DÉFIS RELEVÉS



1



2



3



4



5



Dropbird

ACTIVITÉ DE L'ENTREPRISE

Plateforme permettant la commande de produits et services auprès des commerçants de proximité et leur livraison dans les gares SNCF.

PROJET

DropBird est une marketplace de type "Click & Collect". Les commerçants locaux accèdent à l'univers du e-commerce, tout en permettant à la SNCF/Gares & Connexions de proposer à leurs clients-passagers un nouveau service de livraison en gare des produits commandés avec DropBird. L'écosystème inclut un partenariat avec un acteur de la mobilité pour des livraisons à faible émission carbone. Les collectivités locales soutiennent ce projet valorisant le commerce de proximité tout en optimisant les flux de livraison.

AMBITION

Expérimentation et validation du service dans 3 à 5 gares bretonnes en 2015 et développement rapide ensuite au niveau national. Innovations technologiques avec Télécom Bretagne, le Pôle Images & Réseaux et l'École des Mines d'Alès (réseau IMT).



Photo: Isabelle Jaffré - JDE

CLAUDE LE BRIZE

CHIFFRES CLÉS

SAS (nov. 2014)
Capital social : 10 K€
Effectif 2014 : 1 emploi
Siège social : incubateur
de Télécom Bretagne
à Plouzané (29)

POTENTIEL DE DÉVELOPPEMENT

CA 2017 : 771 K€
Effectif 2017 : 15 emplois
(Dont 4 emplois indirects)

CONTACT

06 98 72 93 94
claude.lebrize@dropbird.fr

DÉFIS RELEVÉS





EasyVirt

ACTIVITÉ DE L'ENTREPRISE

Développe des solutions logicielles innovantes d'optimisation des infrastructures informatiques et de réduction de leurs consommations énergétiques (Green IT).

PROJET

Easyvirt propose aujourd'hui trois solutions à destination des directeurs informatiques et des gestionnaires de Data Centers :

- Un logiciel mesurant la consommation énergétique des serveurs physiques et virtuels ;
- Un logiciel d'optimisation des capacités des serveurs virtuels permettant jusqu'à 60 % de réduction de consommation électrique et la mutualisation de 50 % de ressources informatiques ;
- Un logiciel de gestion des capacités en dynamique des serveurs permettant d'ajuster les consommations énergétiques à la demande.

AMBITION

Après avoir éprouvé ses solutions auprès de plus de 50 clients privés et publics, Easyvirt vise un développement national et international en s'appuyant sur des réseaux de partenaires.



JEAN-MARC MENAUD ET MARTIN DARGENT

CHIFFRES CLÉS

SAS (2011)
Capital social : 120 K€
CA 2014 : 210 K€
Effectif 2014 : 4 emplois
Siège social : Nantes (44)

POTENTIEL DE DÉVELOPPEMENT

CA 2017 : 2 510 K€
Effectif 2017 : 20 emplois

CONTACT

06 69 55 75 18
martin.dargent@easyvirt.com
www.easyvirt.com

DÉFIS RELEVÉS



1



2



3



4



5



Eau et Industrie

ACTIVITÉ DE L'ENTREPRISE

Bureau d'ingénierie spécialisé dans le cycle de l'eau.

PROJET

Approche innovante de l'augmentation et de l'amélioration de la capacité de traitement et mise aux normes des stations de traitement des eaux usées urbaines de type lagunaire (jusqu'à 3 000 eq/hab) à investissement optimisé (40 % moins chère que la mise en place d'une station à boue activée), sans augmentation de l'emprise foncière et avec amélioration des performances azote et phosphore.

AMBITION

Déploiement de la solution à large échelle sur la moitié ouest de la France (Bretagne, Normandie, Centre, Pays de Loire, Poitou-Charentes, Limousin). Il y a plus de 4000 installations en service en France dont 50 % environ sur le territoire visé ci-dessus. Techniquement, Eau et Industrie peut gérer avec leurs implantations existantes 24 projets par an.



MATHIAS WELSCHBILLIG

CHIFFRES CLÉS

SARL (juil. 1999)
Capital social : 60 K€
CA 2014 : 4 063 K€
Effectif 2014 : 26 emplois
Siège social : Plumeliau (56)

POTENTIEL DE DÉVELOPPEMENT

CA 2017 : 5 623 K€
Effectif 2017 : 31,5 emplois
(Dont 3 emplois indirects)

CONTACT

02 97 51 97 73
06 08 66 88 41
mathias.welschbillig@eau-
et-industrie.com
www.eau-et-industrie.com

DÉFIS RELEVÉS



1



2



3



4



5



CATÉGORIE /
CRÉATION



Éclosyon

ACTIVITÉ DE L'ENTREPRISE

Développement de logiciels applicatifs et web éco-conçus ;
Conseil en éco-conception web.

PROJET

Éclosyon propose une solution permettant de réaliser un site web fiable, rapide et fonctionnel intégrant les problématiques d'éco-conception. Les sites web sont majoritairement réalisés sur des modèles surdimensionnés par rapport aux besoins réels. Cette solution, véritable "éco-CMS", permettra à ses utilisateurs de construire un site web optimisé et économique en termes de consommation de ressources.

AMBITION

Dans la mouvance GreenIT, Éclosyon souhaite sensibiliser aux impacts globaux du web et mettre des pratiques d'éco-conception dans les mains du plus grand nombre. Le gaspillage de l'énergie et des matières premières mais aussi la facilité d'usage, la maintenabilité et l'évolutivité y seront assurées.



OLIVIER SEGARD

CHIFFRES CLÉS

Auto-entreprise (févr. 2012)
Capital social : N/C
CA 2014 : N/C
Effectif 2014 : 1 emploi
Siège social : Léhon (22)

POTENTIEL DE DÉVELOPPEMENT

CA 2017 : 150 K€
Effectif 2017 : 3 emplois

CONTACT

06 84 71 53 32
contact@eclosyon.fr
www.eclosyon.fr

DÉFIS RELEVÉS



1



2



3



4



5



CATÉGORIE /
MOBILITÉ DÉCARBONÉE

Ecopole Transports

ACTIVITÉ DE L'ENTREPRISE

Structure pour la promotion des solutions de transports verts (présents et futurs) sur le territoire de l'Ecoparc de Haute Bretagne.

PROJET

Ecopole Transports a pour but de devenir une antenne régionale des initiatives et progrès dans les transports verts (terre et air), ainsi qu'un centre collaboratif de R&D (produits et services) et un pôle destiné à attirer les entreprises sur l'Ecoparc de Haute Bretagne. Ses activités engloberaient la veille technologique, l'encadrement en R&D des entreprises, le montage de partenariats et de projets collaboratifs, l'animation d'ateliers de conception, la fabrication et le pilotage de véhicules écologiques, etc. Ecopole Transports a pour vocation d'être un centre pédagogique proposant des animations de sensibilisation sur le thème des transports verts.

AMBITION

Ecopole Transport souhaite lancer son activité début 2016, en fonction des collaborations et partenariats identifiés, et a pour objectif, à termes, d'être une structure de regroupement des initiatives éco-sensibles autour de la problématique de la mobilité verte.



MARVIN JOHNSON

CHIFFRES CLÉS

Anté-création
Projet soutenu par
l'association LEVITA
Siège social : Goven (35)

POTENTIEL DE DÉVELOPPEMENT

CA 2017 : N/C
Effectif 2017 : 4 emplois

CONTACT

06 78 09 34 97
contact@levita.fr
www.levita.fr

DÉFIS RELEVÉS



1



2



3



4



5



CATÉGORIE /
CRÉATION



Ecotree

ACTIVITÉ DE L'ENTREPRISE

EcoTree propose une solution innovante d'investissement dans la plantation d'arbres : vendre des arbres comme un investissement "vert" soit directement à des particuliers à travers un site marchand, soit indirectement via des entreprises partenaires qui offriraient un arbre à leurs consommateurs responsables.

EcoTree assure la plantation, l'entretien et l'exploitation des arbres vendus.

PROJET

Offrir aux particuliers la possibilité d'investir dans la plantation d'arbres sans en assumer les contraintes et obligations et se construire un patrimoine "vert" non fiscalisé.

AMBITION

Réconcilier convictions écologiques et placements financiers par une offre d'investissement "vert" qui valorise et récompense les achats et les comportements éco-responsables.



ERWAN LE MÉNÉ

CHIFFRES CLÉS

SAS (Paintitgreen)
(mai 2014)
Capital social : 37,5 K€
CA 2014 : 14 K€
Effectif 2014 : 0 emploi
Siège social : Le Relecq
Kerhuon (29)

POTENTIEL DE DÉVELOPPEMENT

CA 2017 : 587 K€
Effectif 2017 : 4 emplois

CONTACT

06 64 50 51 89
le_mene@yahoo.fr

DÉFIS RELEVÉS





Ehop Solidaires

ACTIVITÉ DE L'ENTREPRISE

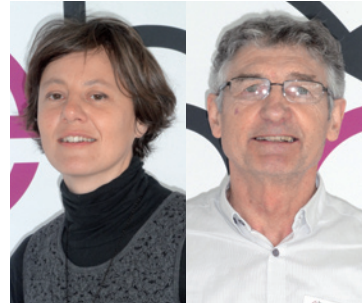
Accompagner le développement du covoiturage de proximité en Ile-et-Vilaine. Cette pratique est une réponse efficace à des enjeux économiques, sociaux, environnementaux et renforce le lien social.

PROJET

Les difficultés d'accès à la mobilité sont un frein à l'insertion professionnelle. Le projet Ehop Solidaires vise à mettre en relation ceux qui ont un emploi et une automobile avec ceux qui n'ont ni l'un ni l'autre. Les membres de la communauté de "Conducteurs Solidaires" en cours de constitution s'engagent ainsi à transporter durant un temps déterminé une personne en retour à l'emploi (accès à un nouveau poste, stage, formation professionnelle, entretiens, etc.).

AMBITION

Recruter 400 "Conducteurs Solidaires" en 2015. Montrer la pertinence du dispositif expérimenté. Viser un déploiement régional du service Ehop solidaire incluant ces objectifs d'accès à l'emploi et de solidarité.



ALBANE DURAND ET JACKY MEUNIER

CHIFFRES CLÉS

Association
(Covoiturage +, 2002)
Capital social : N/C
CA 2014 : 167 K€
Effectif 2014 : 5 emplois
Siège social : Rennes (35)

POTENTIEL DE DÉVELOPPEMENT

Accompagner 80 personnes en recherche d'emploi en 2015, 160 en 2017.

CONTACT

02 99 35 01 30
albane.durand@ehop-covoiturage.com
www.ehop-solidaires.fr

DÉFIS RELEVÉS



1



2



3



4



5



EPouce

ACTIVITÉ DE L'ENTREPRISE

Conception, développement et exploitation d'une plateforme web de covoiturage.

PROJET

Le site de covoiturage epouce.fr permet de créer un lien entre les personnes réalisant un trajet proche ou similaire. Particulièrement adaptée aux zones rurales, la plateforme facilite la création d'un réseau d'utilisateurs et offre une alternative de mobilité dans des lieux où les services de transports en commun sont limités.

AMBITION

À travers l'augmentation de son nombre d'utilisateurs, Epouce a pour ambition d'optimiser l'usage de l'automobile personnelle et de faire naître un réseau de mobilité intelligent et efficace. La plateforme vise un déploiement et une diffusion à travers le territoire national.



PASCAL HENAFF

CHIFFRES CLÉS

SAS (Bien Inspiré, févr. 2014)
Capital social : 7,5 K€
CA 2014 : N/C
Effectif 2014 : 1 emploi
Siège social : Lorient (56)

POTENTIEL DE DÉVELOPPEMENT

CA 2017 : N/C
Effectif 2017 : N/C

CONTACT

06 51 98 91 21
henaff22@gmail.com
www.epouce.fr

DÉFIS RELEVÉS



1



2



3



4



5



CATÉGORIE /
CRÉATION

Evalys BioEnergies

ACTIVITÉ DE L'ENTREPRISE

Valorisation des déchets verts des collectivités.

PROJET

Evalys BioEnergies transforme les déchets verts des collectivités en bois énergie directement dans les déchetteries puis distribue, en proximité immédiate, une énergie performante et à faible coût, principalement aux particuliers. Ainsi, les tailles des jardins et routes des environs deviennent une source d'énergie locale très compétitive, tout en déchargeant la collectivité du poids financier du traitement de ces déchets.

AMBITION

Déployer à large échelle le procédé Evalys BioEnergies dans les communes de taille intermédiaire. Créer une marque de référence pour une énergie très accessible, d'origine locale et renouvelable.



OLIVIER CLERC ET LIONEL PERON

CHIFFRES CLÉS

Anté-crédation
Siège social : Brest (29)

POTENTIEL DE DÉVELOPPEMENT

CA 2017 : 550 K€
Effectif 2017 : 5 emplois

CONTACT

02 98 43 54 54
contact@evalys-bioenergie.fr

DÉFIS RELEVÉS





CATÉGORIE /
TRANSITION ÉNERGÉTIQUE

FlexibleSTREAM

FlexibleStream

ACTIVITÉ DE L'ENTREPRISE /

Conception et déploiement opérationnel de solutions d'équilibrage entre des sources d'énergies renouvelables, des sites industriels et le gestionnaire de réseaux.

PROJET /

Favoriser le raccordement des sources d'énergies renouvelables de grande puissance (grand éolien, ...) avec des entreprises industrielles locales dans une logique de micro-réseaux intelligent (Smart microGrid). Faciliter les transferts d'énergies renouvelables vers le réseau pendant les périodes de grandes consommations en usant des capacités de stockage d'énergies "dans" les processus industriels.

AMBITION /

Accélérer l'utilisation des énergies renouvelables sur les sites industriels tout en diminuant la facture énergétique des entreprises.



JULIEN CARETTE, MICHEL VERCAEMPST
ET XAVIER LESEULTRE

CHIFFRES CLÉS

Anté-crédation
Siège social : Saint-Quay-Portrieux (22)

POTENTIEL DE DÉVELOPPEMENT

CA 2017 : 750 K€
Effectif 2017 : en cours de chiffrage

CONTACT

06 61 45 67 53
julien.carette.pro@gmail.com

DÉFIS RELEVÉS



1



2



3



4



5



Fluditec

ACTIVITÉ DE L'ENTREPRISE

Bureau d'études pour l'amélioration énergétique des bâtiments.

PROJET

Développer et mettre en œuvre une plateforme web collaborative destinée aux professionnels du secteur du bâtiment permettant de suivre toutes les évolutions thermiques et énergétiques d'un bâtiment :

- Pré-qualification de la conformité RT2012 en phase "conception" ;
- Gestion du projet en phase "réalisation/construction" ;
- Maintenance et amélioration énergétique du bâtiment en phase "exploitation".

Les acteurs de la construction peuvent réduire les délais par la numérisation des informations, les concepteurs peuvent répondre aux exigences énergétiques à un coût maîtrisé et les exploitants mieux comprendre leurs consommations énergétiques pour adapter leurs usages.

AMBITION

Développer de nouvelles fonctionnalités (lien domotique) et promouvoir cette "carte vitale du bâtiment" aux professionnels sur tout le territoire national.



ERIC LEROGNON

CHIFFRES CLÉS

SARL (mai 2010)
Capital social : 31 K€
CA 2014 : 303 K€
Effectif 2014 : 5 emplois
Siège social : Ploermel (56)

POTENTIEL DE DÉVELOPPEMENT

CA 2017 : 753 K€
Effectif 2017 : 13 emplois

CONTACT

06 67 50 17 36
eric.lerognon@fluditec.com
www.fluditec.com
www.simu-rt2012.fr

DÉFIS RELEVÉS





Géoloc Software

ACTIVITÉ DE L'ENTREPRISE

Editateur de logiciels et concepteur d'une brique technologique permettant une géolocalisation précise à 1 m.

PROJET

ODIGOS est une solution innovante de Field Service Management (FSM) permettant la gestion de missions terrains en temps réel. Elle réunit toutes les fonctions sur un seul terminal mobile (toutes plates-formes), et sa géolocalisation est précise à 1 mètre (outdoor et indoor) et multi-modale. Elle communique en toutes conditions de réseau de manière sécurisée et s'intègre au Système d'Information (SI) existant de l'entreprise. Elle alerte l'utilisateur de toutes anomalies et ne requiert aucune installation particulière.

ODIGOS apporte donc une grande flexibilité de gestion, une productivité accrue, une meilleure qualité de services aux clients et un confort de travail amélioré.

AMBITION

Lancement commercial de l'offre au dernier trimestre 2015 et poursuite des efforts de R&D en partenariat avec 2 laboratoires dans le cadre d'un projet collaboratif régional labélisé par le pôle ID4CAR.



THIERRY GERARDIN

CHIFFRES CLÉS

SAS (2013)
Capital social : 10 K€
CA 2014 : 497 K€
Effectif 2014 : 11 emplois
Siège social : Vannes (56)

POTENTIEL DE DÉVELOPPEMENT

CA 2017 : 1 581 K€
Effectif 2017 : 17 emplois
(Dont 1 emploi indirect)

CONTACT

06 64 21 68 22
thierry.gerardin@geolocsoft.eu
www.geolocsoft.eu

DÉFIS RELEVÉS



1



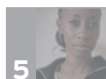
2



3



4



5



Green Research

ACTIVITÉ DE L'ENTREPRISE /

Laboratoire de valorisation de la biomasse végétale en agrocombustible et exploitant d'unités de productions industrielles.

PROJET /

Produire des agro combustibles solides (norme NF biocombustibles granulés) à base de matières premières organiques. L'installation valorise sur site les déchets verts bruts en méthanisant une partie pour produire l'énergie nécessaire à la granulation et à l'équilibre économique du dispositif permettant de diminuer la consommation énergétique globale.

Le projet s'articule en partenariat avec les acteurs du territoire (collectivités et entreprises) pour fiabiliser les sources d'approvisionnement.

Green Research propose une approche globale pour développer une économie circulaire sur le territoire : réduction des coûts de traitement des déchets verts pour les collectivités, solution de valorisation de chaleur pour les projets de méthanisation, production d'énergies à partir de déchets.

AMBITION /

Devenir l'un des acteurs majeurs des agro combustibles au niveau national.



PATRICK JOUIN

CHIFFRES CLÉS

SAS (nov. 2013)
Capital social : 1 013 K€
CA 2014 : 10 K€
Effectif 2014 : 6 emplois
Siège social : Caen (14)

POTENTIEL DE DÉVELOPPEMENT

CA 2017 : 11 002 K€
Effectif 2017 : 119 emplois
(Dont 80 emplois indirects pour 10 implantations dans le Grand Ouest)

CONTACT

06 58 46 85 33
info@greenresearch.fr
www.greenresearch.fr

DÉFIS RELEVÉS





Halcyon

ACTIVITÉ DE L'ENTREPRISE

Développe et fabrique des pièces de formes complexes dans un matériau alvéolaire ultra léger et ultra rigide en aluminium.

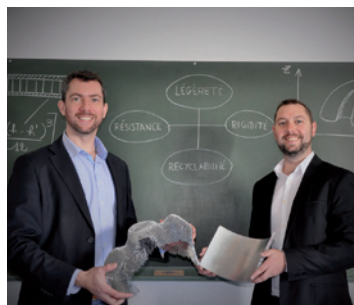
PROJET

La société industrialise des éléments de structures allégés pour l'industrie de transport. Le gain de masse obtenu permet de réduire de façon significative la consommation d'énergie nécessaire à la propulsion des trains, voitures, bateaux et avions.

Grâce à un procédé spécifique de mise en œuvre, il est possible d'utiliser la technologie nid d'abeilles aluminium pour réaliser des pièces de formes complexes 3D. Cette technologie répond aux enjeux d'allègement du transport et offre une alternative aux solutions composites de type fibre (gain de masse, avantages mécaniques, recyclabilité, résistance au feu).

AMBITION

Développer une technologie innovante de mise en forme 3D et concrétiser d'ici 2017 un projet industriel.



GWENAËL PICAUT ET NICOLAS SAMON

CHIFFRES CLÉS

SAS (févr. 2015)
Capital social : 40 K€
CA 2014 : N/C
Effectif 2014 : 1 emploi
Siège social : Chantepie (35)

POTENTIEL DE DÉVELOPPEMENT

CA 2017 : 1 200 K€
Effectif 2017 : 13 emplois

CONTACT

06 88 61 00 33
gwenael.picaut@halcyon-
performance.com
www.halcyon-performance
.com

DÉFIS RELEVÉS



1



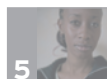
2



3



4



5



CATÉGORIE /
MOBILITÉ DÉCARBONÉE

Happy Scoot

Happy Scoot

ACTIVITÉ DE L'ENTREPRISE

Négoce, conception et fabrication de trottinettes électriques à destination des professionnels et particuliers.

PROJET

À partir de son expérience de vente de trottinettes 3 roues fabriquées en Chine, répondant à plusieurs attentes du marché, l'entreprise Rollandgo a conçu, avec plusieurs partenaires bretons, un produit plus adapté à la demande : la trottinette Happy Scoot.

Elle est assemblée en Bretagne tout en conservant un prix de vente aussi compétitif que les produits concurrents importés. Elle dispose de 3 roues et d'un large plancher pour garantir la sécurité de déplacements.

AMBITION

Développer la mobilité en trottinette électrique, comme réponse économique et à faible émission CO2 pour plusieurs besoins de mobilité : déplacements professionnels courtes distances plus productifs, 1er et dernier km pour les usagers du train, personnes à mobilité réduite, loisirs (ex : golf).



STÉVEN FRIANT

CHIFFRES CLÉS

SARL (Rollandgo, fév. 2012)
Capital social : 1 K€
CA 2014 : 20 K€
Effectif 2014 : 1 emploi
Siège social : Guipavas (29)

POTENTIEL DE DÉVELOPPEMENT

CA 2017 : 620 K€
Effectif 2017 : 8 emplois
(Dont 3 emplois indirects)

CONTACT

06 59 36 29 29
steven@mobilandgo.com
www.happyscoot.com

DÉFIS RELEVÉS



1



2



3



4



5



Heaven Energy

ACTIVITÉ DE L'ENTREPRISE /

Conception, fabrication et installation :

- du kit "Heaven ORC", un hybride hydrogène installé sur des groupes électrogènes permettant une amélioration très significative du rendement (cycle thermodynamique)
- du module ORC, un cycle organique de rankine qui transforme la chaleur fatale en électricité.

PROJET /

Les groupes électrogènes sont utilisés pour produire de l'électricité dans de nombreuses applications en proposant une grande autonomie et une sûreté de fonctionnement. Ils ont néanmoins un mauvais rendement (de l'ordre de 40 %), l'essentiel de l'énergie étant perdue en chaleur. Le kit breveté "Heaven ORC" s'installe facilement sur un groupe électrogène et peut faire gagner jusqu'à 70 % de la consommation de carburants. Pour les usages intensifs, le concept permet des retours sur investissement en moins d'un an.

AMBITION /

Diffuser cette technologie de rupture, qui permet un gain de coût et une diminution des émissions de CO², sur différents marchés en cours de prospection : naval, méthanisation, industries, sites isolés et Data Center.



ANGI LEFLOCH

CHIFFRES CLÉS

SAS (juil. 2012)
Capital social : 40 K€
CA 2014 : 0 K€
Effectif 2014 : 1 emploi
Siège social : Ploemer (56)

POTENTIEL DE DÉVELOPPEMENT

CA 2017 : 9 600 K€
Effectif 2017 : 19 emplois
(Dont 15 emplois indirects)

CONTACT

06 07 44 81 92
contact@heaven-energy.fr
www.heaven-energy.fr

DÉFIS RELEVÉS



1



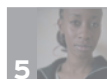
2



3



4



5



CATÉGORIE /
CRÉATION



HeXLans

ACTIVITÉ DE L'ENTREPRISE

Valorisation des sous-produits et des résidus de carrières de sables et de granulats par du tri, de la recombinaison et de la formulation.

PROJET

Production de mortiers et bétons à partir de granulats reconstitués.

AMBITION

Exploiter les gisements de sous-produits et de résidus carriers en substitution aux granulats minéraux.



CHRISTOPHE BAUX ET MYRIAM CHAVENEAU

CHIFFRES CLÉS

SAS (mars 2014)
Capital social : 10 K€
CA 2014 : 27 K€
Effectif 2014 : 4 emplois
Siège social : Saint Malo (35)

POTENTIEL DE DÉVELOPPEMENT

CA 2017 : 3 319 K€
Effectif 2017 : 23 emplois

CONTACT

06 14 85 65 01
christophe.baux@hexlans.com
06 12 71 16 31
myriam.chaveneau@hexlans.com

DÉFIS RELEVÉS





CATÉGORIE /
MOBILITÉ DÉCARBONÉE



Ikinoa

ACTIVITÉ DE L'ENTREPRISE

Solution web de gestion et d'organisation d'évènements intégrant le covoiturage entre participants.

PROJET

La plateforme Ikinoa gère l'ensemble des activités liées à l'organisation d'un évènement : e-mailing, informations sur l'évènement, inscriptions, paiements et organisation du covoiturage. La solution Ikinoa Sport a déjà prouvé sa pertinence à travers son adoption par plusieurs évènements sportifs en France. La plateforme dispose d'une base de 34 000 comptes ouverts et environ 100 000 inscriptions et aura d'ici fin 2015 contribué à l'organisation de plus de 400 évènements. L'offre Ikinoa Pro vise les entreprises et collectivités organisatrices d'évènements.

AMBITION

Renforcer le positionnement d'Ikinoa Sport comme outil de référence de l'organisation des évènements sportifs en développant de nouvelles briques technologiques et en testant de nouveaux modèles économiques attractifs.



JEAN-CHARLES COSSON (GÉRANT),
BRICE (STAGIAIRE COMMERCIAL), THIERRY
OLLIVIER ET THIERRY RAULT (GÉRANT)

CHIFFRES CLÉS

SARL (sept. 2012)
Capital social : 5 K€
CA 2014 : 20 K€
Effectif 2014 : 1 emploi
Siège social : Ploufragan
(22)

POTENTIEL DE DÉVELOPPEMENT

CA 2017 : 500 K€
Effectif 2017 : 3 emplois

CONTACT

06 19 71 70 62
t.ollivier@ikinoa.com
www.ikinoa.com

DÉFIS RELEVÉS





Ingrébio

ACTIVITÉ DE L'ENTREPRISE

Conseil, mise en relations, veille et édition d'un web-magazine spécialisé dans les ingrédients et produits alimentaires intermédiaires (PAI) bio ou bio-compatibles.

PROJET

Ingrébio développe, en complément de sa plateforme en ligne, un annuaire permettant de faciliter les démarches des transformateurs bio, dans leurs recherches de fournisseurs et de sourcing d'ingrédients. Cet outil est unique pour la filière bio, puisqu'aucun support aujourd'hui n'est dédié spécifiquement aux ingrédients, additifs et Produits Alimentaires Intermédiaires (PAI) biologiques. La recherche d'ingrédients bio ou bio compatibles est pourtant souvent la première difficulté pour les industriels de la transformation alimentaire bio qui souhaitent innover.

AMBITION

Cet outil renforce le positionnement expert de la plateforme ingrebio.fr dans le domaine des ingrédients et PAI biologiques. Il permet de contribuer à l'innovation et au développement de la filière bio, en France et à l'international.



GAËLLE FREMONT

CHIFFRES CLÉS

SASU (fév. 2013)
Capital social : 4 K€
CA 2014 : 7.9 K€
Effectif 2014 : 1 emploi
Siège social : Treffendel (35)

POTENTIEL DE DÉVELOPPEMENT

CA 2017 : 134.9 K€
Effectif 2017 : 4 emplois

CONTACT

06 73 00 29 10
contact@ingrebio.com
www.ingrebio.com

DÉFIS RELEVÉS





Ionwatt

ACTIVITÉ DE L'ENTREPRISE

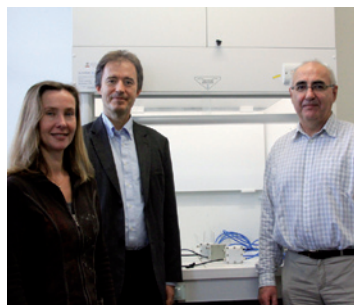
Conception, développement, fabrication et commercialisation de systèmes de stockage d'électricité et de dispositifs électrochimiques.

PROJET

Développement d'une technologie innovante de batterie redox à circulation qui réduit de manière importante les impacts sur l'environnement par l'utilisation de nouveaux électrolytes basés sur des molécules abondantes naturellement et peu coûteuses, en milieu non acide. La technologie Ionwatt est plus performante, plus simple et a un coût significativement moindre que les solutions existantes.

AMBITION

La société a pour objectif de commercialiser des batteries dans une gamme de puissance de quelques dizaines de kW à plusieurs MW, pour des capacités de plusieurs heures. Ionwatt vise le marché mondial du stockage stationnaire de l'électricité (parcs d'énergies renouvelables, réseaux électriques, industries électro-intensives, sites isolés, sites sensibles, etc.).



FLORENCE GENESTE, FRANÇOIS HUBER
ET DIDIER FLONER

CHIFFRES CLÉS

SAS (août 2014)
Capital social : 825 K€
CA 2014 : N/A
Effectif 2014 : 0 emploi
Siège social : Rennes (35)

POTENTIEL DE DÉVELOPPEMENT

CA 2017 : N/C
Effectif 2017 : 11 emplois

CONTACT

06 34 48 29 76
fhr@ionwatt.com

DÉFIS RELEVÉS



1



2



3



4



5



Irvin

ACTIVITÉ DE L'ENTREPRISE

Création, organisation et animation de stages professionnels de génie écologique visant le développement des compétences humaines.

PROJET

Offre d'un parcours de formation humaine s'appuyant sur 3 leviers :

- Inspiration sur le fonctionnement des écosystèmes avec une immersion en milieu naturel ;
- Travail responsable comme vecteur pédagogique en utilisant des moyens manuels et faiblement mécanisés pour les activités de génie écologique et de travaux forestiers ;
- Réconciliation des générations en faisant prendre conscience du bien commun et en développant des aptitudes de coopérations dans la vie professionnelle.

Ces formations s'adressent à des jeunes adultes avec ou sans qualification(s), mais aussi aux étudiants de Grandes Ecoles et aux cadres d'entreprises.

AMBITION

Déployer les formations et créer un label Irvin permettant de développer d'autres centres de formations.



PATRICE VALANTIN

CHIFFRES CLÉS

Association (janv. 2012)
CA 2014 : N/C
Effectif 2014 : N/C
Siège social : Mouazé (35)

POTENTIEL DE DÉVELOPPEMENT

CA 2017 : 500 K€
Effectif 2017 : 6 emplois
(Dont 1 emploi indirect)

CONTACT

02 99 55 55 05
patrice@irvin.fr
www.irvin.fr

DÉFIS RELEVÉS



1



2



3



4



5



Kairos

ACTIVITÉ DE L'ENTREPRISE

Gestion de projets sportifs voile.

PROJET

Bureau d'études d'intégration de matériaux et composites biosourcés pour tous secteurs de l'industrie. La société est constituée de 3 départements : cellule de R&D, bureau d'études, unité de production pour prototypes et petites séries (pour composites biosourcés).

Kairos, du fait de son expérience liée à la gestion des projets et exploits sportifs, où performance rime avec innovation et transferts technologiques, se positionne en accélérateur de l'intégration des matériaux et composites biosourcés dans la conception de produits industriels.

AMBITION

Etre acteur de l'open innovation auprès des services R&D de ses clients (de la veille technologique au stade prototype) et générer son propre portefeuille de brevets.



ROLAND JOURDAIN
ET SOPHIE VERCELLETTO

CHIFFRES CLÉS

SARL (janv. 2007)
Capital social : 8 K€
CA 2014 : 219 K€
Effectif 2014 : 8 emplois
Siège social : Concarneau
(29)

POTENTIEL DE DÉVELOPPEMENT

Lié au projet
CA 2017 : + 1 460 K€
Effectif 2017 : + 4 emplois

CONTACT

02 98 50 68 40
sophie@kairos-jourdain.com
www.kairos-jourdain.com

DÉFIS RELEVÉS



1



2



3



4



5



CATÉGORIE /
CRÉATION

Kemener

ACTIVITÉ DE L'ENTREPRISE

Plateforme d'échanges de déchets et de ressources organiques.

PROJET

Pour pouvoir alimenter toute l'année de manière continue en matières organiques les méthaniseurs, Kemener (fourmi en breton) propose aux producteurs de déchets organiques de stocker ces matières, et donc l'énergie, en amont.

AMBITION

Créer une plateforme web qui facilitera les échanges entre demandeurs et producteurs de déchets organiques pour démocratiser l'accès au marché d'échanges de ce type de matières.

MARC LE MERCIER, JOËL TANGUY, FRANCK MAINARD ET SAMUEL TIERCELIN

CHIFFRES CLÉS

Anté-crédation
Siège social : Locminé (56)

POTENTIEL DE DÉVELOPPEMENT

En cours de chiffrage

CONTACT

06 10 51 33 28
marc-lemercier@liger.fr

DÉFIS RELEVÉS



1



2



3



4



5



CATÉGORIE /
DÉVELOPPEMENT



KERink

ACTIVITÉ DE L'ENTREPRISE

Recharge de cartouches d'encre en circuits courts, conseils, vente et location d'équipements d'impression pour les entreprises et particuliers.

PROJET

KERink propose aux entreprises un service global "d'impression raisonnée" en circuits courts : audits, conseils et formations sur les équipements et usages d'impression "au juste nécessaire", collecte et recharge de cartouches, vente et location de matériels d'impression remanufacturés en circuits courts... Ce service permet de faire des économies substantielles (jusqu'à 60% sur les consommables) tout en préservant les emplois locaux et l'environnement (ré-utilisation, limitation des déchets et pollutions, économies de CO², etc.).

AMBITION

Conquête d'une plus large clientèle professionnelle à Rennes et ses environs ; puis expansion des circuits courts d'impression avec le développement d'un réseau KERink.



YVAN POIRIER DU LAVOUEUR

CHIFFRES CLÉS

EURL (Encre&Co, 2005)
Capital social : 10 K€
CA 2014 : 330 K€
Effectif 2014 : 5 emplois
Siège social : Rennes (35)

POTENTIEL DE DÉVELOPPEMENT

CA 2017 : 460 K€
Effectif 2017 : 12 emplois
(Dont 6 emplois indirects)

CONTACT

06 78 06 65 31
rennes@kerink.fr
www.kerink.fr

DÉFIS RELEVÉS



1



2



3



4



5



Labo d'ID

ACTIVITÉ DE L'ENTREPRISE

Développement de matériaux composites 100% biosourcés composés de déchets organiques agglomérés par une colle issue d'une biotechnologie : le mycélium de champignon.

PROJET

Utilisant comme ressources principales différents déchets organiques non valorisés aujourd'hui car à trop faible valeur économique, le matériau composite s'assemble à température et pression ambiantes grâce à une colle vivante : le mycélium, partie végétative des champignons. Cette biotechnologie permet d'obtenir un matériau léger avec une bonne tenue mécanique, résistant à l'eau et au feu, et de très bonnes propriétés thermiques et acoustiques.

AMBITION

Pour son lancement, Labo d'ID se concentre sur le marché de l'aménagement d'intérieur et plus particulièrement de l'absorption acoustique où la demande de produits au design innovant, respectant la qualité de l'air et performants techniquement, se fait de plus en plus forte.



HUGO NICCOLAI ET DONATIEN ROBERT

CHIFFRES CLÉS

SAS (fév. 2014)
Capital social : 10 K€
CA 2014 : N/A
Effectif 2014 : 2 emplois
Siège social : Nantes (44)

POTENTIEL DE DÉVELOPPEMENT

CA 2017 : 1 810 K€
Effectif 2017 : 21 emplois

CONTACT

06 61 38 67 27
hugo.niccolai@gmail.com
www.labodid.com

DÉFIS RELEVÉS





CATÉGORIE /
CRÉATION



Le Biome

ACTIVITÉ DE L'ENTREPRISE /

1er FabLab dédié au biomimétisme, ouvert aux citoyens, designers, hackers, artistes, entrepreneurs, scientifiques, ingénieurs, etc. pour imaginer et appliquer des solutions innovantes concrètes inscrites dans l'économie circulaire. Une plateforme LHC pour Large Human Collider à Rennes.

PROJET /

Ce lieu ouvert permettra de :

- Développer une activité de R&D en modèles ouverts et collaboratifs sous 3 axes : imiter la matière, imiter le système, imiter la forme ;
- Être une plateforme d'échanges et de passages (workshops, ateliers, formations, etc.) pour les Makers, le grand public, les porteurs de projets, les entreprises et les organisations.

AMBITION /

Animer une communauté de 300 personnes d'horizons différents sur la thématique du biomimétisme. Innover en s'inspirant des mécanismes du vivant dans une volonté de résolution de défis sociétaux. Ouvrir d'autres Biomes sur d'autres territoires en 2016.



XAVIER COADIC, LAÉTICIA LUCE
ET THÉO RICHARD

CHIFFRES CLÉS

Anté-crédation
Siège social : Rennes (35)

POTENTIEL DE DÉVELOPPEMENT

CA 2017 : 250 K€
Effectif 2017 : 3 emplois
(+ une communauté de 300 personnes)

CONTACT

Théo Richard
06 70 27 70 53
lebiomefablab@gmail.com
<http://lebiomefablab.wix.com/lebiome>

DÉFIS RELEVÉS



1



2



3



4



5



Le centre de découverte du son

ACTIVITÉ DE L'ENTREPRISE /

Depuis 20 ans, Le Centre de découverte du son, expert en écologie sonore, valorise le sonore par :

- la formation et l'éducation à l'écoute...
- la création d'outils pédagogiques,
- l'animation d'un site touristique dédié au sonore.

Il conçoit et mobilise aussi le son pour la santé et le bien-être en réalisant des inventaires et diagnostics et aide à la résolution de conflits liés à des gênes sonores.

PROJET /

Création de nouveaux espaces d'expositions et d'informations sur l'écologie sonore permettant de valoriser des actions concrètes menées dans ce domaine auprès d'un public élargi (techniciens et décideurs d'aménagement du territoire, entreprises, touristes, scolaires...).

Développement des prestations de conseil et de formation en écologie sonore pour les collectivités et les entreprises.

AMBITION /

Doper les capacités du centre et renforcer la palette d'interventions expertes pour s'imposer comme un Centre de Ressources du Sonore de référence.



JEAN-YVES MONFORT
ET GUY-NOËL OLLIVIER

CHIFFRES CLÉS

Association (oct. 1994)
Capital social : -
CA 2014 : 49,8 K€
Effectif 2014 : 4,5 ETP
Siège social : Cavan (22)

POTENTIEL DE DÉVELOPPEMENT

CA 2017 : 78 K€
Effectif 2017 : N/C

CONTACT

02 96 54 61 99
kreizennarson@wanadoo.fr
www.decouvertesonore.info
www.bretagne-terre-a-ecouter.info

DÉFIS RELEVÉS



1



2



3



4



5



CATÉGORIE /
CRÉATION

LE LABO DU NAUTILUS



Atelier de Recherche
& Développement durable

Le Labo du Nautilus

ACTIVITÉ DE L'ENTREPRISE /

Atelier associatif de recherches et de développement durable.

PROJET /

Le labo du Nautilus est un lieu collectif qui propose :

- La mise à disposition d'espaces de travail, de compétences et de services ;
- La réalisation et la vente de prototypes ;
- La location d'outils et de machines ;
- La vente de consommables ;
- Des ateliers de formation et de sensibilisation.

Le but est de permettre à chacun d'innover en faveur de la réduction de notre impact environnemental. L'accès au lieu se fait via une adhésion. Une monnaie locale a été mise en place, sous forme d'échanges d'heures, afin d'impliquer les bénévoles, de rémunérer les techniciens et de participer ainsi à l'économie locale. Le développement de la solution monétique est fait en interne. D'autres projets sont en cours de développement.

AMBITION /

Créer un FabLab mobile breton et essaimer le Labo du Nautilus sur tout le territoire.



STÉPHANE JOYEZ

CHIFFRES CLÉS

Association (oct. 2014)
Siège social : Saint-Nolff
(56)

POTENTIEL DE DÉVELOPPEMENT

En cours de chiffrage

CONTACT

06 08 93 25 47
labodunautilus@gmail.com
www.labodunautilus.org

DÉFIS RELEVÉS



1



2



3



4



5



CATÉGORIE /
INNOVATION SOCIALE



Le Parck'

ACTIVITÉ DE L'ENTREPRISE /

L'association loue du matériel de sonorisation et d'éclairage à tous publics du Pays de Redon. Ce matériel lui a été confié par ses 25 membres mutualistes (convention annuelle de donations) pour qu'elle en assure la gestion, le stockage, la maintenance et l'assurance.

PROJET /

Le Parck' s'inscrit dans un processus de circuits courts, louant le matériel de spectacle, qu'il a mutualisé, à des professionnels du secteur afin de leur permettre un gain de temps, de coût ainsi qu'une diminution des trajets parcourus pour avoir accès à du matériel technique. Son réseau professionnel, lui permet de proposer des prestations de régies et d'organisation d'évènements.

AMBITION /

Développer l'activité de location de matériels mutualisés sur le Pays de Redon et développer ce concept sur d'autres territoires.



OLIVIER LECHENE

CHIFFRES CLÉS

Association (mars 2014)
Capital social : N/C
CA 2014 : 25 K€
Effectif 2014 : 2 emplois
Siège social : Redon (35)

POTENTIEL DE DÉVELOPPEMENT

CA 2017 : 31 K€
Effectif 2017 : 3 emplois

CONTACT

02 99 71 56 07
contact@leparck.fr

DÉFIS RELEVÉS



1



2



3



4



5



Les Amis d'Emmaüs Action Ouest

ACTIVITÉ DE L'ENTREPRISE /

L'association "Les Amis d'Emmaüs Action Ouest" favorise le retour à l'emploi en aidant les personnes en grandes difficultés économiques et sociales afin de leur apporter une vraie solution d'insertion par le travail.

PROJET /

L'association développe une activité de recyclerie, faisant suite à un appel d'offres de la Communauté d'Agglomération de Lorient. Ce projet intègre la collecte séparative de matériaux et d'objets d'origine "ménagère", la valorisation des déchets avant réutilisation ou recyclage et la vente directe. L'ensemble de ces activités repose sur des emplois qui relèvent de chantiers et d'entreprises d'insertions.

AMBITION /

L'association Les Amis d'Emmaüs Action Ouest s'inscrit dans une logique de développement local et durable. Dans une démarche d'économie sociale et solidaire, les activités de l'association présentent un intérêt collectif et un caractère d'utilité sociale.



JEAN-FRANÇOIS MARUSZCZAK

CHIFFRES CLÉS

Association (déc. 2012)
Capital social : 5 K€
CA 2014 : N/C
Effectif 2014 : N/C
Siège social : Pontivy (35)

POTENTIEL DE DÉVELOPPEMENT

CA 2017 : 940 K€
Effectif 2017 : 27 emplois
(Dont 2 emplois indirects)

CONTACT

02 97 25 52 35
jfm@eao56.fr
www.emmaus-action-ouest.fr

DÉFIS RELEVÉS



1



2



3



4



5



CATÉGORIE /
INNOVATION SOCIALE



Les Champs Gourmands

ACTIVITÉ DE L'ENTREPRISE /

Première couveuse agricole (pépinière d'entreprises) et Entreprise d'Insertion en systèmes légumes biologiques à destination de la restauration collective locale.

PROJET /

Le projet consiste, d'une part, à cibler la restauration collective car le marché est voué à se développer et, d'autre part, à associer des porteurs de projets à des personnes en manque de confiance en elles ou dites "lentes" par rapport au niveau de productivité exigé aujourd'hui. Le pari est qu'une "dynamique contagieuse" se mette en place entre des personnes en projet d'installation et des personnes en échec travaillant sur un même espace.

AMBITION /

Produire des volumes conséquents et fiables de légumes bios locaux afin de répondre aux besoins de la restauration collective tout en accompagnant des publics en insertion et en projet d'installation.



JULIEN HURAULT

CHIFFRES CLÉS

Association (nov. 2013)
CA 2014 : 42 K€
Effectif 2014 : 5 emplois
Siège social : Léhon (22)

POTENTIEL DE DÉVELOPPEMENT

CA 2017 : 364 K€
Effectif 2017 : 13 emplois

CONTACT

06 42 67 74 46
champs Gourmands@gmail.com

DÉFIS RELEVÉS



1



2



3



4



5



CATÉGORIE /
INNOVATION SOCIALE



Les Fourmis Solidaires

ACTIVITÉ DE L'ENTREPRISE /

Animation d'une communauté de producteurs et consommateurs sur le territoire de Saint-Malo.

PROJET /

Mettre en avant, grâce à une plateforme en ligne, les denrées de producteurs locaux (présentées sous forme de catalogue).

Les "consom'acteurs" solidaires sans engagement, ni abonnement, commandent en fonction de leurs besoins les produits en ligne et les retirent sur des lieux physiques (sites partenaires).

AMBITION /

Elargir la communauté aujourd'hui constituée de 600 membres et proposer de nouveaux services à la communauté pour participer à la dynamique solidaire du territoire (ex : être le relais d'informations au sujet d'évènements et d'initiatives locales).



OLIVIER CRUZ

CHIFFRES CLÉS

Auto-Entreprise (fév. 2013)
CA 2014 : N/C
Effectif 2014 : 1 emploi
Siège social : Saint-Malo (35)

POTENTIEL DE DÉVELOPPEMENT

En cours de chiffrage

CONTACT

06 62 32 57 76
contact@les-fourmis-solidaires.fr
www.les-fourmis-solidaires.fr

DÉFIS RELEVÉS



1



2



3



4



5



Les Triporteurs

ACTIVITÉ DE L'ENTREPRISE /

L'association a pour objet de contribuer à la réflexion collective, la concertation et la mise en œuvre d'actions porteuses de dynamique pour le territoire Sud Bretagne et ses habitants, dans le respect des équilibres environnementaux, patrimoniaux, économiques, urbains et inter-générationnels.

PROJET /

Le projet "Les Cyclos-Pouces" consiste à proposer au public une manière originale de découvrir la ville de La Roche Bernard et ses alentours et ainsi de valoriser l'offre commerciale, artisanale et patrimoniale de la cité. Un des aspects original de ce projet est le recyclage de vélos de la Poste, mis à la réforme.

AMBITION /

Développer un mode de déplacement doux pour les touristes du territoire Sud Bretagne.



DE GAUCHE À DROITE - MARC DELACROIX
VIRGINIE BLEUNVEN, AGNÈS FARINEL ET
DOMINIQUE BONTEMPS

CHIFFRES CLÉS

Association (déc. 2014)
Capital social : N/C
Siège social : La Roche
Bernard (56)

POTENTIEL DE DÉVELOPPEMENT

CA 2017 : 12,5 K€
Effectif 2017 : 1,5 emploi

CONTACT

07 87 27 90 60
do.bontemps@gmail.com

DÉFIS RELEVÉS





LIGER

ACTIVITÉ DE L'ENTREPRISE /

Production d'énergies vertes à partir de bois et de méthanisation de ressources organiques.

PROJET /

Après avoir créé une chaudière bois pour alimenter en chauffage divers équipements publics (centres aquatiques, lycées, collèges, gymnases, etc.), LIGER construit une unité de méthanisation destinée à traiter 56 000 tonnes de déchets générés par les 3 industriels de la ville de Locminé (excédents agricoles, boues et graisses des collectivités). A travers ces projets, LIGER déploie une démarche systémique qui optimise l'utilisation des ressources disponibles du territoire pour produire de l'énergie, du carburant, des combustibles et des fertilisants, permettant ainsi à Locminé de devenir un lieu exemplaire de l'économie décarbonée.

AMBITION /

Créer à l'échelle du territoire de Locminé une économie circulaire où les industriels producteurs de déchets pourront réutiliser ces déchets valorisés en énergies grâce à LIGER.

GRÉGOIRE SUPER ET MARC LE MERCIER

CHIFFRES CLÉS

SAEML (mai 2011)
Capital social : 400 K€
CA 2014 : 351 K€
Effectif 2014 : 5 emplois
Siège social : Locminé (56)

POTENTIEL DE DÉVELOPPEMENT

CA 2017 : 3 951 K€
Effectif 2017 : 10 emplois

CONTACT

06 10 51 33 28
marc-lemercier@liger.fr
www.liger.fr

DÉFIS RELEVÉS





Local Biomass Opportunities

ACTIVITÉ DE L'ENTREPRISE /

Ingénierie de projets pour la valorisation des déchets.

PROJET /

Tester et déployer en France une bio-raffinerie de 2nde génération issue des programmes de recherche européens : Abowe et Remowe (en application avec les principes de l'économie circulaire).

Cette bio-raffinerie mobile, destinée à des groupes agricoles ou des industries de traitement du papier, permet de valoriser directement sur site les déchets cellulosiques en bio-molécules (Ethanol, 2.3 Butane diol).

AMBITION /

Faire la preuve du processus de valorisation de déchets cellulosiques sur le site de production, puis commercialiser cette solution en Bretagne.



NICOLAS DOUCHET ET VALENTIN HENRY

CHIFFRES CLÉS

SAS (oct. 2014)
Capital social : 2 K€
Siège social : Rennes (35)

POTENTIEL DE DÉVELOPPEMENT

CA 2017 : 3 037 K€
Effectif 2017 : 18 emplois
(Dont 12 emplois indirects)

CONTACT

06 72 88 17 38
nicolas.douchet@localbiomass.com
www.localbiomass.com

DÉFIS RELEVÉS



1



2



3



4



5



CATÉGORIE /
CRÉATION

Logis de Kercadoret

ACTIVITÉ DE L'ENTREPRISE /

Développement d'une offre d'éco-tourisme responsable.

PROJET /

Restauration d'une ferme du XVIII^{ème} siècle pour le développement d'une offre touristique alliant une approche artistique, durable et écologique et une valorisation du territoire local. Cette offre s'adressera à la fois aux particuliers comme au tourisme d'affaires.

AMBITION /

Mobiliser les artisans locaux dans une perspective de rénovation durable du patrimoine bâti de Kervignac, afin de proposer une offre de logements touristiques "éco-logis". Mobiliser les producteurs locaux afin d'alimenter les tables d'hôtes en circuits courts et mettre à disposition un magasin pour pouvoir commercialiser leurs produits auprès des clients du Logis de Kercadoret. Mobiliser les associations locales afin d'utiliser ce site exceptionnel : salons, concerts, événements, animations.



SONIA SCOLAN ET DIDIER JACQUELIN

CHIFFRES CLÉS

Anté-création
Siège social : Kervignac (56)

POTENTIEL DE DÉVELOPPEMENT

CA 2017 : 56 K€
Effectif 2017 : 2 emplois

CONTACT

06 60 08 53 71
sscolan@yahoo.fr

DÉFIS RELEVÉS



1



2



3



4



5



Ludik Energie

ACTIVITÉ DE L'ENTREPRISE /

Prestations d'animation et de communication dédiées au développement durable ;
Fabrication d'outils pédagogiques.

PROJET /

Le "Totem énergétique" est une solution complète pour exploiter le gisement comportemental des économies d'énergies par l'implication des usagers. Acquisées via des capteurs sans fil à longue portée, les données de consommations énergétiques sont exploitées dans des scénarios de "jeux énergétiques". Les "Totems énergétiques", des objets communicants originaux et identitaires, restituent, de manière ludique, les résultats aux usagers. Avec ce dispositif, les usagers se mobilisent collectivement et mesurent les économies d'énergies générées par l'adoption progressive des éco-gestes. L'organisation transforme sa performance énergétique en un outil de communication.

AMBITION /

Mise en place de sites pilotes-partenaires sur le 1er semestre 2015, puis déploiement commercial sur le périmètre national.



MATTHIEU PENET

CHIFFRES CLÉS

SARL (avr. 2012)
Capital social : 4 K€
CA 2014 : 70 K€
Effectif 2014 : 2 emplois
Siège social : Rennes (35)

POTENTIEL DE DÉVELOPPEMENT

CA 2017 : 349 K€
Effectif 2017 : 5 emplois
(Dont 1 emploi indirect)

CONTACT

06 75 61 50 39
matthieu.penet@ludikenergie.fr
www.ludikenergie.fr

DÉFIS RELEVÉS





Naviwatt

ACTIVITÉ DE L'ENTREPRISE /

Bureau d'études spécialisé dans la construction et la commercialisation de bateaux à propulsion électrique. Vente d'équipements pour la plaisance.

PROJET /

Développement et commercialisation d'un hydro-générateur permettant le rechargement en navigation des batteries des bateaux de plaisance. Proposé sous forme de kit, le "HPOWER" permet à tout plaisancier ayant déjà un bateau de l'installer lui-même et avec facilité. Intégré à l'habitacle du bateau, l'hydro-générateur n'est pas exposé aux intempéries extérieures et résiste mieux à la corrosion.

AMBITION /

Commercialiser le kit à l'international et développer un autre système directement intégré à la conception/fabrication de bateaux neufs.



YANNICK WILEVEAU

CHIFFRES CLÉS

SARL (nov. 2008)
Capital social : 50 K€
CA 2014 : 140 K€
Effectif 2014 : 1 emploi
Siège social : Saint Gildas de Rhuys (56)

POTENTIEL DE DÉVELOPPEMENT

CA 2017 : 890 K€
Effectif 2017 : 10 emplois
(Dont 4 emplois indirects)

CONTACT

02 97 53 91 47
yannick.wileveau@naviwatt.fr
www.naviwatt.fr

DÉFIS RELEVÉS



1



2



3



4



5



Névez Marine Service

ACTIVITÉ DE L'ENTREPRISE /

Chantiers nautiques, vente de moteurs et de bateaux, réparation, entretien, sortie d'eau, stockage sur parc de 8 000 m², thermo-bachage, aérogonnage.

PROJET /

Fabrication et commercialisation de la station de traitement des eaux de carénages DOOR 180. Pour permettre le carénage des bateaux de plaisance, dans les chantiers nautiques et les ports, sans générer des rejets d'effluents pollués en milieu diffus, Névez Marine Service a conçu une station de traitement des eaux de carénages innovante et compétitive, grâce à la centrifugation des matières en suspension et ses filtres en coton. Cette solution est brevetée et référencée par l'Agence de l'Eau. Après traitement, les eaux peuvent être rejetées directement dans le réseau de récupération d'eau pluviale y compris dans des zones contraintes (zone Natura 2000) où aucun rejet d'eau polluée n'est possible.

AMBITION /

Déployer cette solution dans les chantiers nautiques et les ports de plaisance en France et à l'international mais aussi dans d'autres secteurs d'activités (industrie, secteur viticole, ...).



STÉPHANE MORVAN ET PHILIPPE LE BUZIT

CHIFFRES CLÉS

SARL (juil. 2000)
Capital social : 7,8 K€
CA 2014 : 278 K€
Effectif 2014 : 3 emplois
Siège social : Névez (29)

POTENTIEL DE DÉVELOPPEMENT

CA 2017 : 1 200 K€
Effectif 2017 : 7 emplois
(Dont 2 emplois indirects)

CONTACT

02 98 06 84 51
nevezmarine@aliceadsl.fr
www.nevez-marine-service.com

DÉFIS RELEVÉS



1



2



3



4



5



Ouest RGE

ACTIVITÉ DE L'ENTREPRISE /

Sensibilisation, conseil, vente et pose de tous éléments de chauffage et de climatisation pour la rénovation énergétique du bâti existant. Ouest RGE est qualifiée Qualipac, Qualibois et Efficacité énergétique.

PROJET /

Participer à l'important chantier de la rénovation énergétique de l'habitat existant. Les conseillers énergétiques et les techniciens d'Ouest RGE sont formés et personnellement convaincus de l'importance de cette mission.

AMBITION /

Accélérer le déploiement des solutions de rénovations énergétiques.



PASCAL RIVE

CHIFFRES CLÉS

SAS (mars 2015)
Capital social : 30 K€
Siège social : Bédée (35)

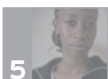
POTENTIEL DE DÉVELOPPEMENT

CA 2017 : 1 566 K€
Effectif 2017 : 12 emplois
(Dont 1 emploi indirect)

CONTACT

06 27 11 03 69
rive.pascal@free.fr

DÉFIS RELEVÉS





Pro-Spare

ACTIVITÉ DE L'ENTREPRISE /

Place de marché de mise en relations entre industriels pour l'achat et la vente de stocks dormants de matières premières, de composants, de fournitures et d'emballages.

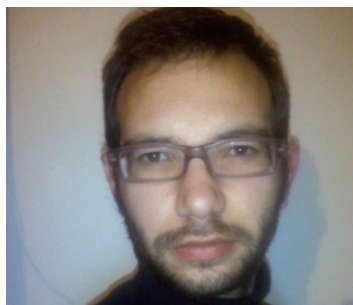
PROJET /

Plateforme web permettant aux industriels vendeurs de trouver des débouchés pour des stocks de produits neufs non-utilisés qui finissent à la déchetterie au bout de 2, 3, 4 ou 5 ans. Ainsi, l'entreprise vendeuse retrouve de l'espace dans ses stocks, mais aussi optimise sa trésorerie par la vente de produits et la suppression des coûts liés aux traitements des rebuts.

Pour l'entreprise acheteuse, la place de marché lui permet d'obtenir des produits neufs, de qualité, à des prix très intéressants.

AMBITION /

Devenir la plateforme de référence auprès des industriels pour l'achat-vente de stocks dormants.



PIERRE RUPIN

CHIFFRES CLÉS

SAS (sept. 2014)
Capital social : 15 K€
Siège social : Erbrée (35)

POTENTIEL DE DÉVELOPPEMENT

CA 2017 : 310 K€
Effectif 2017 : 5 emplois

CONTACT

06 74 40 45 01
pierrerupin@pro-spare.com
www.pro-spare.com

DÉFIS RELEVÉS



1



2



3



4



5



Pyro Green Innovations

ACTIVITÉ DE L'ENTREPRISE /

Production d'énergies renouvelables à partir de la fusion et de la valorisation de déchets ultimes et/ou dangereux dans un bain de verre.

PROJET /

Implanter un démonstrateur industriel en Bretagne en collaboration avec un syndicat de traitements des déchets. PyroGreen s'appuie sur son procédé qui assemble diverses technologies où chacune est éprouvée et maîtrisée dans son domaine particulier. Process innovant de gazéification avec 4 étapes clés :

1. Fusion des déchets organiques et minéraux par immersion dans un bain de verre fondu ;
2. Gazéification de la charge carbonée résultante qui va produire le syngas ;
3. Vitrification par dilution des résidus minéraux dans le bain de verre en fusion et fixation des polluants ;
4. Récupération et recyclage de tous les métaux présents dans le gisement initial.

AMBITION /

Développer la vitrification-gazéification à l'échelle internationale en transformant les déchets indésirables en énergie.



XAVIER MAURANCE

CHIFFRES CLÉS

SAS (janv. 2014)
Capital social : 340 K€
Siège social : Anglet (64)
filiale bretonne en cours
d'immatriculation

POTENTIEL DE DÉVELOPPEMENT

CA 2017 : 7 600 K€
Effectif 2017 : 15 emplois

CONTACT

06 72 21 78 36
pgi64@orange.fr
www.pyrogreen.com

DÉFIS RELEVÉS



1



2



3



4



5



Qentecs

ACTIVITÉ DE L'ENTREPRISE /

Production et commercialisation de produits intelligents de revêtement de surfaces issus des recherches en nanotechnologies de la société Attonuclei.

PROJET /

Le produit Smartsurface améliore les performances et les rendements des surfaces vitrées : vitres, optiques, panneaux photovoltaïques. La surface devient autonettoyante, résistante aux rayures et à l'érosion, la transparence du verre est améliorée pour une meilleure transmission de la lumière et la surface utile est augmentée pour un meilleur rendement énergétique.

AMBITION /

Déployer une gamme de produits de traitement de surfaces sur différents segments de marchés telle que les peintures antifouling, l'anticorrosion (sans Chrome 6), les revêtements photocatalytiques (traitement de l'air et de l'eau) ainsi que les revêtements antibactériens pour tous types de surfaces (hôpitaux, laboratoires, industries agroalimentaires, etc.).



ÉQUIPE DE CHERCHEURS
PRÉSIDENT : HAN ATHALIN

CHIFFRES CLÉS

Anté-crédation
SAS (2015)
Siège social : Nantes (44)

POTENTIEL DE DÉVELOPPEMENT

CA 2017 : 20 000 K€
Effectif 2017 : 11 emplois

CONTACT

02 51 77 54 77
info@attonuclei.com
www.attonuclei.com

DÉFIS RELEVÉS





Recyclerie de Redon

Association Métamorphose

ACTIVITÉ DE L'ENTREPRISE /

Recyclerie sous forme coopérative (SCIC, Société Coopérative d'Intérêt Collectif) sur le territoire de Redon proposant la collecte, la valorisation (tri, contrôle, nettoyage, réparation) et la vente de produits recyclés. Elle sensibilise le public à l'économie circulaire, la protection de l'environnement et au développement durable.

PROJET /

Issu d'une dynamique partenariale locale, ce projet de recyclerie a pour objectif de :

- participer à la réduction des déchets sur le territoire en donnant une seconde vie aux produits ;
- permettre la création d'emplois non délocalisables et favoriser l'insertion par l'Activité Économique en s'appuyant sur les structures de l'IAE et du handicap existantes.

AMBITION /

La recyclerie représente une innovation en termes de gouvernance alternative des projets d'utilité sociale sur le territoire. Associant les acteurs privés, publics et les citoyen(ne)s, la SCIC renforcera, à partir de 2016, une dynamique de filière sur le territoire.



SYLVIE MUNIGLIA

CHIFFRES CLÉS

Anté-crédation
Association de préfiguration
d'une SCIC (en cours)
Siège social : Redon (35)

POTENTIEL DE DÉVELOPPEMENT

CA 2017 : 150 K€
Effectif 2017 : 9 emplois

CONTACT

Sylvie Muniglia
06 74 45 01 28
muniglia@cegetel.net

DÉFIS RELEVÉS



1



2



3



4



5



CATÉGORIE /
CRÉATION

RizHome

ACTIVITÉ DE L'ENTREPRISE /

Conception de solutions innovantes d'isolation thermique extérieures et intérieures de bâtiment en matériaux biosourcés, réalisation des travaux, actions de valorisation des ressources locales.

PROJET /

Développement et industrialisation d'une enveloppe globale à haute performance énergétique constituée de bois, roseaux phragmites et zostères marines. L'association de ces matériaux, choisis pour leurs caractéristiques techniques et multifonctionnelles, ne nécessite pas de traitement, d'enduit ou de bardage complémentaire. Conçue pour être rapide à fabriquer et simple à poser, cette solution valorise les circuits-courts et les savoir-faire locaux. Elle présente également l'avantage d'avoir une esthétique communicante 100% végétale, 100% renouvelable, durable et design.

AMBITION /

Développement rapide de l'entreprise et des emplois ; développement de filières de valorisation de matériaux biosourcés locaux et de savoir-faire spécifiques associés.



MIREILLE AVRIL

CHIFFRES CLÉS

SAS (fév. 2015)
Capital social : 12 K€
Siège social : Sulniac (56)

POTENTIEL DE DÉVELOPPEMENT

CA 2017 : 800 K€
Effectif 2017 : 9 ETP

CONTACT

06 23 93 69 76
avril.mireille@gmail.com
rizhomesas@gmail.com

DÉFIS RELEVÉS





CATÉGORIE /
CRÉATION

sharing city

mon pti voisinage
Le 1^{er} réseau social de proximité

TLAG

ACTIVITÉ DE L'ENTREPRISE /

Réseau social de proximité permettant aux habitants d'une même zone géographique d'entrer en relation, d'échanger, de favoriser les services collaboratifs, etc.

PROJET /

L'offre Sharing City propose aux collectivités territoriales et aux pouvoirs publics un outil d'échange et de contact avec les citoyens locaux. La plateforme permet d'encourager l'économie collaborative au sein des localités géographiques. Adossée au réseau social Mon Pti Voisinage, l'offre Sharing City apporte de nouveaux outils aux collectivités locales, aux acteurs associatifs et aux commerces de proximité. Des interactions sociales poussées et un nombre important de services partenaires sont proposés. Covoiturage, auto-partage, acteurs de la consommation locale, achats groupés, etc.

AMBITION /

L'objectif de la plateforme est de dynamiser le tissu économique local et de faire un pas vers la ville connectée de demain.



DAVID ROUXEL

CHIFFRES CLÉS

SAS (fév. 2014)
Capital social : 30 K€
CA 2014 : 5 K€
Effectif 2014 : 3 emplois
Siège social : Quévert (22)

POTENTIEL DE DÉVELOPPEMENT

CA 2017 : 850 K€
Effectif 2017 : 12 emplois

CONTACT

06 61 31 58 61
david@rouxel.org
www.monptivoisinage.com
www.monptivoisinage.com/
sharing-city

DÉFIS RELEVÉS

1

2

3

4

5



Tournicoton

ACTIVITÉ DE L'ENTREPRISE /

Commerce de proximité proposant des vêtements d'occasion pour enfants sur les marchés et en boutique.

PROJET /

Développer l'activité en s'associant à sa sœur, tuteur social de la future SARL d'insertion. Proposer des vêtements et accessoires d'occasion pour tous et de la décoration. Travailler avec des artisans créateurs locaux en revendant leurs pièces uniques. Favoriser le lien social, l'économie locale et le dynamisme territorial (ateliers à thèmes).

AMBITION /

Proposer un mode de consommation plus respectueux des ressources, en tissant un lien social fort avec les acteurs régionaux.



SOPHIE ET JULIE LE MARC

CHIFFRES CLÉS

Anté-crédation
Siège social : Ploneour-
Lanvern (29)

POTENTIEL DE DÉVELOPPEMENT

CA 2017 : 275,4 K€
Effectif 2017 : 4 emplois

CONTACT

06 86 74 01 51
tournicoton.sophie@yahoo.fr

DÉFIS RELEVÉS



1



2



3



4



5



Tribord

ACTIVITÉ DE L'ENTREPRISE /

Gestion des déchets (collecte, déchèteries, centres de tri) pour le compte de collectivités.

PROJET /

Au sein des déchèteries qu'elle gère, et en étroite coopération avec les collectivités concernées, Tribord a déployé des solutions numériques visant à optimiser les dépôts et le transport des déchets. Ces outils permettent de suivre les dépôts en temps réel et de générer des factures pour les professionnels de façon dématérialisée. Grâce à une meilleure gestion du compactage et à un suivi du taux de remplissage, le transport de caissons de déchets a pu être réduit de 35 % (moins 5 000 caissons transportés sur une année).

AMBITION /

Ces solutions permettent à Tribord de conclure de nouveaux contrats de gestion de déchèterie. De plus, Tribord développe une nouvelle activité d'édition-intégration logiciel afin de proposer ses solutions à des collectivités ou à des gestionnaires de déchèteries sur toute la France.



RONAN LE GUEN

CHIFFRES CLÉS

SAS (août 1990)
Capital social : 150 K€
CA 2014 : 6 200 K€
Effectif 2014 : 230 emplois
(+ 7 créés dans les TIC)
Siège social : Brest (29)

POTENTIEL DE DÉVELOPPEMENT

Lié au projet
CA 2017 : + 535 K€
Effectif 2017 : + 5 emplois

CONTACT

02 98 02 98 99
rleguen@e-tribord.com
www.e-tribord.com

DÉFIS RELEVÉS



1



2



3



4



5



Vialab

ACTIVITÉ DE L'ENTREPRISE /

Promotion des techniques routières à froid, au travers de 4 activités d'assistance au développement des émulsions de bitume : formation, ventes d'équipement de laboratoire, vente de prestations de conseils et de laboratoires.

PROJET /

Vialab est adossée à l'entreprise Emulbitume, leader de la fourniture d'équipements industriels de production d'émulsions de bitume. Cette technologie ancienne d'application de bitume est une alternative aux techniques d'enrobage à chaud plus répandues. Elle offre des avantages en termes de consommation d'énergie et de matières premières, mais aussi d'hygiène et sécurité.

AMBITION /

Après une première étape de formalisation de l'offre, Vialab vise un développement rapide notamment dans les pays en développement fortement demandeurs de solutions routières économiques (l'émulsion de bitume est jusqu'à 4 fois moins chère).



VINCENT HESRY

CHIFFRES CLÉS

SARL (déc. 2012)
Capital social : 5 K€
CA 2014 : 128 K€
Effectif 2014 : 1 emploi
Siège social : Bréal-sous-Montfort (35)

POTENTIEL DE DÉVELOPPEMENT

CA 2017 : 398 K€
Effectif 2017 : 5 emplois

CONTACT

02 99 54 33 28
v.hesry@vialab.fr
www.vialab.fr

DÉFIS RELEVÉS



1



2



3



4



5



Wi6Labs

ACTIVITÉ DE L'ENTREPRISE /

Conçoit et développe des capteurs intelligents, sécurisés, sans fil, autoalimentés sur les réseaux dédiés à l'internet des objets.

PROJET /

Wi6Labs propose une solution pour un internet des objets moins énergivore et plus durable. Les capteurs sans fil qui y sont développés sont faciles à installer et autonomes d'un point de vue énergétique ; ceux-ci affichent une consommation d'énergie nulle lorsqu'ils ne sont pas stimulés. La solution s'adapte parfaitement aux lieux difficiles d'accès afin d'y mesurer des informations telles que la consommation d'énergie, le mouvement, le bruit ou la température. Wi6Labs apporte une solution aux problèmes de déploiement de capteurs à large échelle.

AMBITION /

Wi6Labs propose de donner accès aux entreprises à des réseaux de capteurs performants et adaptés à leurs contraintes.



ULRICH ROUSSEAU

CHIFFRES CLÉS

SAS (juin 2014)
Capital social : 100 K€
CA 2014 : NC
Effectif 2014 : 8 emplois
Siège social : St Sulpice
la forêt (35)

POTENTIEL DE DÉVELOPPEMENT

CA 2017 : 1 100 K€
Effectif 2017 : 18 emplois
(Dont 3 emplois indirects)

CONTACT

07 77 30 82 94
ulrich.rousseau@wi6labs.com
www.wi6labs.com

DÉFIS RELEVÉS



1



2



3



4



5



Wipsea

ACTIVITÉ DE L'ENTREPRISE /

Développement de solutions d'analyses et de restitution d'images dédiées au suivi d'espèces animales dans le cadre d'études d'impacts écologiques.

PROJET /

Développement d'algorithmes spécifiques de détection d'espèces animales permettant de fiabiliser la détection d'individus en mouvement, de traiter automatiquement et rapidement des milliers d'images, d'élaborer des cartes de répartition spatio-temporelle. Outre le suivi et la protection d'espèces menacées (tortues, oiseaux, mammifères...) dans les parcs naturels, Wipsea peut contribuer à optimiser l'implantation et la gestion d'équipements énergétiques et de transports vis-à-vis de déplacements d'animaux. L'utilisation de drones, de radars ou caméras avec les logiciels de Wipsea sont très avantageux : précision, gain de temps, coût...

AMBITION /

Adresser des marchés en croissance en France et à l'international, réaliser des partenariats stratégiques.



GWENAËL DUCLOS

CHIFFRES CLÉS

EURL (mars 2013)
Capital social : 10 K€
CA 2014 : 27 K€
Effectif 2014 : 3 emplois
Siège social : Acigné (35)

POTENTIEL DE DÉVELOPPEMENT

CA 2017 : 327 K€
Effectif 2017 : 9 emplois

CONTACT

06 75 40 38 01
gwenael.duclos@wipsea.com
www.wipsea.com

DÉFIS RELEVÉS



1



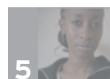
2



3



4



5



CATÉGORIE /
MOBILITÉ DÉCARBONÉE



Ziphius Air Services

ACTIVITÉ DE L'ENTREPRISE /

Société aéronautique en création. Ziphius Air Services proposera des services aériens (publicité aérienne, prise de vues, de surveillance et de mesures) avec une gamme d'aéronefs verts.

PROJET /

Le dirigeable permet des services aériens moins consommateurs d'énergies et plus compétitifs par rapport aux solutions classiques utilisant l'avion ou l'hélicoptère. Un premier zeppelin, le Ziphius 900 sera mis en service en 2016 après une phase de montage et d'essais en 2015 sous un hangar gonflable.

AMBITION /

Proposer des services aériens à faible coût carbone, dont des services de publicités événementielles mais aussi des services de surveillance et de mesure sur le territoire. Des projets d'innovations techniques de motorisations vertes et d'amélioration de la manœuvrabilité sont également en cours pour faire du dirigeable un engin performant et à faible impact environnemental.



MARVIN JOHNSON

CHIFFRES CLÉS

Anté-crédation
SARL (en cours de création)
Siège social : Goven (35)

POTENTIEL DE DÉVELOPPEMENT

CA 2017 : 411 K€
Effectif 2017 : 6 emplois

CONTACT

06 78 09 34 97
ziphius8052@yahoo.fr
www.ziphius-air-services.com

DÉFIS RELEVÉS



1



2



3



4



5

À propos de **Créativ**

Créativ est une association de développement économique (loi 1901), labellisée Centre Européen d'Entreprise et d'Innovation. Créée en 1993 par Force 5, Créativ bénéficie du soutien du Conseil Régional de Bretagne, du Conseil Général d'Ille-et-Vilaine, de Rennes Métropole et des CCI Rennes, Saint-Malo Fougères et Morbihan.

Notre **équipe pluridisciplinaire** accompagne les PME bretonnes aux étapes clés de leur développement (création, croissance, diversification, transmission...). Nous éclairons les dirigeants de PME industrielles et de services sur les enjeux qui impacteront à moyen terme leurs activités, et les aidons à s'adapter aux évolutions futures de leurs marchés en **développant des projets innovants, moteurs de croissance et de compétitivité.**

C'est dans cette optique que nous avons conçu Crisalide éco-activités, pour stimuler, accompagner et valoriser de nouveaux projets dans des secteurs émergents, porteurs de croissance, d'emplois et de compétences pour nos territoires.

The logo for Créativ features the word "créativ" in a bold, italicized, orange sans-serif font. The letters are slightly slanted to the right, and the "i" has a distinctive dot. The logo is underlined with a thin orange line.

www.creativ-innovation.org
contact@ceei-creativ.asso.org
02 99 23 79 00

2 av. de la préfecture - 35042 Rennes cedex

NOS PARTENAIRES

Crisalide Eco-activités, une opération organisée par **créativ**

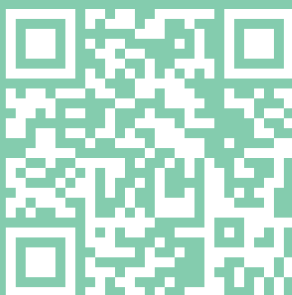
en partenariat avec   

ILS NOUS SOUTIENNENT /



ILS SE SONT ENGAGÉS À NOS CÔTÉS /





CRISALIDE / ÉCO-ACTIVITÉS

www.crisalide-innovation.org

Suivez-nous sur :

