

Crisalide
ÉCO-ACTIVITÉS

CRISALIDE /
ÉCO-ACTIVITÉS

**BOOK
CANDIDATS**

8^{ÈME} ÉDITION / 2016

Crisalide Eco-activités, un accélérateur de projets éco-innovants

Crisalide Eco-activités est un dispositif s'articulant autour de 3 volets :

LE CONCOURS / Pour faire émerger des nouveaux projets innovants

L'objectif est de détecter, valoriser et récompenser des entrepreneurs ayant des projets innovants dans le domaine des éco-activités.

L'ACCOMPAGNEMENT / Pour consolider les projets

Les candidats bénéficient d'un accompagnement, dès le dépôt de leur dossier de candidature et d'un premier niveau de conseil. Si leur projet a un fort enjeu de développement économique et si le dirigeant souhaite être accompagné, il peut intégrer l'**accélérateur de développement Crisalide**.

DES ÉVÈNEMENTS / Pour stimuler de nouvelles initiatives

Toute l'année, Créativ et les partenaires de Crisalide Eco-activités organisent et animent des événements, des conférences et des ateliers. Nous sensibilisons les entrepreneurs aux enjeux des éco-activités, afin qu'ils alimentent leur réflexion et soient encouragés à développer de nouveaux projets.

Depuis 2008,
Crisalide Eco-activités a fait émerger
484 projets éco-innovants

L'accélérateur Crisalide

CRITÈRES D'ÉLIGIBILITÉ

- Être un candidat ou un ancien candidat de Crisalide Éco-activités ;
- Volonté du dirigeant d'être accompagné ;
- Projet avec un fort enjeu de développement économique pour le territoire.

POUR POSTULER

- En faire part au chargé de mission qui vous accompagne ou s'inscrire sur www.crisalide-innovation.org ;
- L'équipe de Créativ reviendra ensuite vers vous pour valider ou non votre entrée dans l'accélérateur.

Programme ouvert à 8-10 entreprises

CRISALIDE NETWORK /

Communauté de business : rejoindre un réseau de professionnels et profiter de mises en relations ciblées.

Tout au long
du programme

CRISALIDE UP' /

Valorisation des projets, grâce à nos actions médias.

Partenariats
médias

CRISALIDE COACHING /

Coaching de projets : coaching spécifique dans la durée effectué par un chargé de mission de Créativ (suivi de projet, stratégie, accès aux marchés, marketing, ingénierie de financements, etc.).

1 rdv/mois
(6 mois)

CRISALIDE ACADEMY /

Ateliers thématiques de formations : le programme est adapté aux besoins des candidats et anciens candidats Crisalide Eco-activités. Ces ateliers ont pour vocation d'accompagner les éco-entrepreneurs dans le développement de leur projet en renforçant leurs connaissances dans des domaines clés.

6-7 ateliers

.....
accessibles à tous
les candidats et
anciens candidats

COÛTS :

L'accélérateur : 1500 €

Crisalide Academy : adhésion Créativ (soit 90 €/créateur ; 180 €/entreprise)

Crisalide Eco-activités a été conçu par Créativ pour stimuler la croissance de l'économie verte sur le Grand Ouest. Nous avons identifié 5 défis pour inciter les entrepreneurs à passer à l'action.

LES 5 DÉFIS À RELEVER

1



RECONCEVOIR DES OFFRES ALLÉGÉES EN RESSOURCES NATURELLES

Face à la hausse du coût des matières premières et de l'énergie, il faut imaginer des solutions à la fois économique et écologique.

2



RÉUSSIR LA TRANSITION ÉNERGÉTIQUE

Réussir la croissance verte passera forcément par l'émergence de nouveaux modes de consommation énergétique moins impactant en termes de gaz à effet de serre.

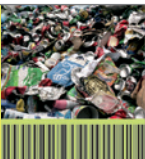
3



COHABITER AVEC NOTRE CAPITAL NATUREL

Le coût économique lié à la perte de biodiversité est conséquent. Les services rendus par les écosystèmes sont nombreux et leurs dégradations nous privent de services gratuits. Les activités devront s'intégrer dans les écosystèmes.

4



IMAGINER DES SOLUTIONS SANS IMPACT SUR NOTRE SANTÉ

Le développement des activités humaines peut avoir des impacts négatifs sur notre santé. La contrainte réglementaire s'accroît pour limiter ces impacts. Traiter, recycler, développer des solutions alternatives "propres" sont autant de pistes d'innovation pour les PME.

5



IMPULSER LE CHANGEMENT

Les entreprises, les collectivités comme les particuliers intègrent de manière croissante des critères environnementaux dans leurs décisions d'achat. Les consommateurs recherchent des produits et services respectueux de la planète à iso-coût.

LES NOMINÉS

83 candidats ont participé à la 8ème édition de Crisalide Eco-activités. Les lauréats sont récompensés dans **3 catégories** : création, développement et écotecnologies ; et **5 mentions spéciales** : mobilité décarbonée, innovation sociale, transition énergétique, économie circulaire et bâtiments et villes durables.

CATÉGORIES

CRÉATION



Innovae

DÉVELOPPEMENT



ÉCOTECHNOLOGIES



LES NOMINÉS

MENTIONS SPÉCIALES

INNOVATION SOCIALE



ÉCONOMIE CIRCULAIRE



TRANSITION ÉNERGÉTIQUE



BÂTIMENTS ET VILLES DURABLES



MOBILITÉ DÉCARBONÉE



LES MENTIONS SPÉCIALES

Pour sa 8^{ème} édition, Crisalide Eco-activités propose cinq mentions spéciales autour de thèmes innovants : mobilité décarbonée, innovation sociale, transition énergétique, économie circulaire et bâtiments et villes durables.

TRANSITION ÉNERGÉTIQUE /

La transition énergétique désigne le passage d'un système énergétique utilisant des ressources non renouvelables vers un bouquet énergétique basé principalement sur des ressources renouvelables. Cette transition implique de réfléchir sur les usages et de développer des solutions de remplacement des combustibles fossiles et moins énergivores pour la quasi-totalité des activités humaines (transports, industries, bâtiments, habitat, etc.) : réduction des consommations électriques, déploiement des énergies renouvelables, sécurisation du réseau, baisse des émissions de gaz à effet de serre, etc.

MOBILITÉ DÉCARBONÉE /

Le modèle de la mobilité individuelle qui a prévalu jusqu'à présent est aujourd'hui remis en cause. Celui-ci va devoir se réinventer en tenant compte à la fois de la croissance, de la demande de mobilité et des défis environnementaux qui se posent à nous. La filière automobile est confrontée aux grands défis des éco-activités. L'évolution de la mobilité vers une mobilité "décarbonée" est en marche ; celle-ci dépasse le cadre du seul produit automobile et concerne l'ensemble du modèle "système de mobilité".

INNOVATION SOCIALE /

De plus en plus de projets menés par des groupes de citoyens, d'entrepreneurs, industriels et/ou organismes concrétisent des façons originales de répondre aux enjeux des éco-activités, là où le marché ou la puissance publique n'apporte pas de réponse suffisamment efficace et/ou rentable. Ces projets originaux se caractérisent par la recherche de nouveaux modèles économiques viables pour rendre l'activité socialement bénéfique tout en étant pérenne.

LES MENTIONS SPÉCIALES

ÉCONOMIE CIRCULAIRE /

Nous devons changer de regard, faire une véritable percée dans les attitudes et accepter de voir différemment nos déchets. Sortir du “produire-utiliser-jeter” ouvre de nouvelles voies de création de valeur ajoutée et est inévitable pour répondre aux défis de la rareté programmée des ressources naturelles et énergétiques.

Raréfaction des matières premières, lutte contre les gaz à effet de serre, amoncellement des déchets... Le système productif linéaire montre ses limites, coûte cher et est par définition : non-durable.

Si l'économie circulaire ne se limite pas à optimiser le recyclage et la valorisation des déchets, elle suppose de repenser le produit et ses usages dès sa conception pour allonger les cycles de vie et faciliter la réutilisation des produits, des composants et des matières premières. Ces boucles de création de valeurs sont une opportunité pour générer ou re-générer des richesses et des emplois non-délocalisables.

BÂTIMENTS ET VILLES DURABLES /

L'amélioration de la performance énergétique des bâtiments est un des objectifs majeurs de la politique de lutte contre les gaz à effet de serre (GES). Ceci suppose de rénover les bâtiments anciens et optimiser leur performance et de repenser la conception des logements neufs dans une logique d'usage pour les rendre plus fonctionnels et moins énergivores, le tout à un prix accessible au plus grand nombre. Une telle politique de transition énergétique doit s'inscrire dans un cadre plus large de l'adaptation de la ville et des territoires aux défis de demain : vieillissement de la population, mobilité décarbonée, qualité de l'air intérieur et extérieur, production et gestion d'énergie renouvelable, ...

L'atteinte du facteur 4 (diminution des émissions de GES par 4 de 1990 à 2050) à l'échelle d'un bâtiment et d'une ville intelligente nécessite d'agir autant sur les modalités d'usage que sur les technologies.

LES CANDIDATS

3EI	10	Innovae	51
Affiliass	11	Ino-Rope	52
Air4power	12	Keenflow	53
Alf'Ing	13	La Feuille d'Erable	54
Amzair	14	La Porte à Tiroirs	55
Atlantem Industries	15	Le Centre de découverte du son	56
Bio Direct	16	Le labo du Nautilus	57
Bonnel	17	Les éclairieurs	58
Bonobo Jeans	18	Les triporteurs rennais	59
Brocéliande Bike	19	Lixival	60
C'notre Air	20	MAC Mobilier	61
Capital Performance Energie	21	MaPUI Labs	62
CarenEcolo	22	M Prime Innovation	63
Certifenergie & We Do Good	23	Nadon	64
Chantier Bretagne Sud	24	Naviwatt	65
Charier	25	Newcy	66
CO DE MA	26	Omega Cat System	67
Colson Breizh Eco-entreprise	27	Oxalis	68
Culture Vélo Rennes by Cycl'Horizon	28	P. Girard et A. Belanger	69
Demain chez moi	29	Planète Claire	70
Dulo	30	PlenR	71
EC2S	31	Poly-pac	72
Eco Action Plus	32	Pro-spare	73
Edixia Automation	33	Protec Industries	74
Eldom	34	Pyrogreen Innovations	75
Enamo	35	Rahuel Bois	76
Enerxyl	36	Renov'Party	77
Envie 2 recyclage Bretagne	37	Retritex	78
Evalor	38	SCNA Solar	79
Fengtech	39	STDB	80
Fizians Environnement	40	Sterblue	81
Fleximodal	41	Takas	82
Folk paysages	42	TransOceanic Wind Transport	83
Frigo Magic	43	V3C Environnement	84
FT2I	44	VéloCmotion	85
Gaiago	45	Vérandaline	86
Green Research	46	Vitrum glass	87
Green Soldier	47	WI6labs	88
Greensystech	48	Wood Idea	89
Gwenan	49	Wouep !	90
Innoclair	50		



3EI

ACTIVITÉ DE L'ENTREPRISE /

Conception et installation d'unités de méthanisation à la ferme. Technologie haute performance de fermentation à 2 étages réduisant les coûts de l'unité et facilitant l'exploitation (50 % de gain de temps sur le cycle).

PROJET /

Développement d'un microméthaniseur instrumenté et mobile, couplé à un algorithme de traitement des données réelles afin de modéliser le fonctionnement du biodigesteur, donc garantir la viabilité de l'investissement, et accompagner les exploitants vers un pilotage optimal.

Les données recueillies, analysées permettront d'alimenter un progiciel restituant des informations d'ordre technique et/ou scientifique afin de sensibiliser les professionnels et les territoires. L'ensemble de ces données seront disponibles sur une plate-forme web.

AMBITION /

Mettre sur le marché la solution de méthanisation à la ferme la plus performante avec l'appui du microméthaniseur Bio² pour reproduire la méthanisation d'un bio-digesteur de taille réelle et la caractérisation des intrants et sortants par un laboratoire.



MARCO LETO

CHIFFRES CLÉS

SAS (mai 2013)
Capital social : 50 K€
CA 2015 : 1 100 K€
Effectif 2015 : 8 emplois
Siège social : Brest (29)

POTENTIEL DE DÉVELOPPEMENT

CA 2018 : 3 200 K€
Effectif 2018 : 15 emplois

CONTACT

02 98 31 05 47
marco.letto@3ei.company
www.3ei.company

DÉFIS RELEVÉS



1



2



3



4



5



Affliass

ACTIVITÉ DE L'ENTREPRISE /

Collecte et démantèlement qualifié de déchets électroniques (D3E) en boucles courtes.

PROJET /

Création d'une activité de collecte et démantèlement de D3E avec optimisation des valorisations matières (plastiques, métaux, composants électroniques).

AMBITION /

Développer la filière du recyclage en Normandie, par une alternative originale aux modes de traitement des D3E, en corrélation avec les objectifs européens de l'augmentation de la part des énergies renouvelables dans la consommation énergétique et de la part du recyclage à hauteur de 70 % à l'horizon 2030.



FRÉDÉRIC JACQUEMONT

CHIFFRES CLÉS

SAS (déc. 2014)
Capital social : 10 K€
CA 2015 : 67 K€
Effectif 2015 : 3 emplois
Siège social : Pont-Farcy (14)

POTENTIEL DE DÉVELOPPEMENT

CA 2018 : 250 K€
Effectif 2018 : 6 salariés

CONTACT

06 31 54 36 52
jafrederick@laposte.net

DÉFIS RELEVÉS



1



2



3



4



5



Air4Power

ACTIVITÉ DE L'ENTREPRISE /

Offres clé en main de solutions urbaines intégrées de stockage EnR par air comprimé et redistribution d'énergie sous 4 formes : électricité/chaud/froid/air-comprimé.

PROJET /

L'enjeu du développement des énergies renouvelables en substitution des centrales thermiques est celui du développement de capacités de stockage. Celui par air comprimé a jusqu'à présent été pénalisé par un mauvais rendement. Les nouvelles technologies de compression isotherme améliorent ce rendement comme celle de la start-up américaine LightSail Energy. Air4Power, adossé à AIA Ingénierie, a conclu une exclusivité avec cette start-up pour développer sa technologie en Europe en l'intégrant aux bâtiments et dans la ville.

AMBITION /

Développer des concepts de bâtiments intégrant des systèmes de stockage et de redistribution d'énergie intelligents, permettant de gérer l'énergie renouvelable au niveau d'un bâtiment ou d'un quartier.



LAURENT ROSSEZ

CHIFFRES CLÉS

Anté-création
Siège social : Angers-Beaucouzé (49)

POTENTIEL DE DÉVELOPPEMENT

CA 2018 : 3 000 K€
Effectif 2018 : 7,5 emplois

CONTACT

02 41 36 88 00
l.rossez@a-i-a.fr
www.air4power.com

DÉFIS RELEVÉS





Alf'Ing

ACTIVITÉ DE L'ENTREPRISE /

Conception et développement de solutions techniques permettant la valorisation à la ferme de légumineuses destinées à l'alimentation animale.

PROJET /

Faciliter durablement l'autonomie en protéines dans les élevages. Garantir localement une matière riche en protéines, abondante, compétitive, d'excellente et régulière qualité. Réduire les émissions de gaz à effet de serre et les importations de produits de soja.

Alf'ing développe des solutions simples, robustes et efficaces permettant l'autonomie protéique de chaque élevage agricole, y compris de porcs et volailles, à partir de légumineuses fourragères telles que la luzerne.

AMBITION /

Développer au niveau de chaque élevage un écosystème intelligent de gestion des cultures, où la luzerne accroît la diversité culturale, réduit l'usage de fertilisants azotés, augmente les rendements des céréales qui lui succèdent et améliore la qualité des eaux.



ÉRIC JUNCKER

CHIFFRES CLÉS

Anté création
Siège social : Laval (53)

POTENTIEL DE DÉVELOPPEMENT

CA 2018 : 700 K€
Effectif 2018 : 8 emplois

CONTACT

06 07 01 25 00
ecpaval@hotmail.fr

DÉFIS RELEVÉS



1



2



3



4



5



Amzair Industrie

ACTIVITÉ DE L'ENTREPRISE /

Concepteur et fabricant de pompes à chaleur (aérothermie et géothermie) pour le résidentiel et le petit tertiaire.

PROJET /

Développement d'une pompe à chaleur air/eau 100% intérieure et ultra compacte pour le marché du résidentiel. Tout en un avec son ballon d'eau chaude sanitaire (ECS) intégré, l'OPTIM' DUO assure le chauffage, la production d'ECS, et le rafraîchissement. Sans groupe extérieur et très silencieuse, elle s'intègre très discrètement en maison individuelle, en habitat groupé ou collectif. Pilotable à distance, elle s'adapte à tous les types d'émetteurs à circulation d'eau pour répondre de manière économique (A+++) à la demande de confort de ses utilisateurs.

AMBITION /

Etre un acteur de référence du confort thermique bas carbone avec des solutions innovantes conçues et fabriquées en Bretagne permettant de combiner : économies maximales, confort optimal et empreinte écologique minimale.



GLEN DESMOUSSEAUX

CHIFFRES CLÉS

SAS (nov. 2012)
Capital social : 830 K€
CA 2015 : 2 300 K€
Effectif 2015 : 24 emplois
Siège social : Plabennec (29)

POTENTIEL DE DÉVELOPPEMENT

CA 2018 : 8 000 K€
Effectif 2018 : 38 emplois

CONTACT

06 76 21 06 45
glen.desmousseaux@amzair.eu
www.amzair.eu

DÉFIS RELEVÉS





Atlantem Industries

ACTIVITÉ DE L'ENTREPRISE /

Conception et commercialisation de menuiseries et volets roulants auprès de professionnels.

PROJET /

Atlantem a conçu et développé AM-X, un concept de menuiserie hybride multi-matériaux. Le principe repose sur un assemblage de matériaux PVC/alu/bois utilisés en complémentarité pour leurs qualités les plus performantes. Le dormant en aluminium, esthétique en façade, optimise la résistance aux agressions extérieures. Le corps technique en PVC assure une isolation et une étanchéité maximales. L'ouvrant est personnalisable (PVC, bois ou alu) en fonction des usages et ambiances intérieures souhaitées. La solution est simple à mettre en œuvre quelle que soit la personnalisation choisie. AM-X réduit ainsi la consommation de matières premières tout en atteignant des performances énergétiques, acoustiques et de résistance élevées, à prix compétitif.

AMBITION /

Imposer ce nouveau standard innovant sur le marché.



VINCENT BERNIER

CHIFFRES CLÉS

SAS (1994)
Capital social : 627K€
CA 2015 : 120 M€
Effectif 2015 : 800 emplois
Siège social : Noyal-Pontivy (56) / site porteur du projet : Lécousse (35)

POTENTIEL DE DÉVELOPPEMENT

Lié au projet
CA 2018 : 30 M€
Effectif 2018 : +15 emplois (15 emplois créés, 75 maintenus)

CONTACT

02 97 25 95 60
ebrun@atlantem.fr
www.atlantem.fr

DÉFIS RELEVÉS



1



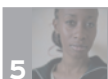
2



3



4



5



Bio direct

ACTIVITÉ DE L'ENTREPRISE /

Organisation d'une filière de porc biologique, de l'éleveur au produit fini. Bio Direct est le premier groupement français de porc biologique avec 45 % du marché national.

PROJET /

Construire un nouveau modèle collectif et responsable de production de porcs biologiques, durable pour les hommes, l'environnement et le territoire. La réflexion est menée de l'amont à l'aval dans le but de maîtriser chaque maillon de la chaîne de valeur : une charte de production exigeante (50 % d'autonomie alimentaire, 100 % grains et graines bio français, bien-être animal...), le pilotage de la production en adéquation avec la demande du marché, la valorisation totale de l'animal (carcasse, transformation), la maîtrise de la commercialisation via des partenaires clés engagés...

AMBITION /

Développer sa place de leader sur le marché du porc biologique français et trouver des leviers innovants de financement des équipements d'élevage.



THIERRY LE VILLOUX

CHIFFRES CLÉS

SAS (avr. 2008)
Capital social : 105 K€
CA 2015 : 15,6 M€ (+ 9 M€)
Effectif 2015 : 63 emplois
+ 90 éleveurs
Siège social : La Gravelle
(35)

POTENTIEL DE DÉVELOPPEMENT

CA 2018 : NC
Effectif 2018 : NC

CONTACT

02 99 72 02 25
thierrylevilloux@gmail.com
www.porcbiologique.fr

DÉFIS RELEVÉS





CATÉGORIE /
BÂTIMENTS ET VILLES DURABLES



Bonnel - AIA Ingénierie

ACTIVITÉ DE L'ENTREPRISE /

Maçonnerie de gros œuvre / taille de pierre / MH
Bureau d'ingénierie bâtiment.

PROJET /

La préfabrication et la filière sèche vont être une approche incontournable pour répondre aux enjeux de construction de bâtiments à haute performance environnementale et à coût compétitif. Le concept Pré-Mi-CE (Préfabrication Mixte bas Carbone pour l'Environnement) associe des principes constructifs bois/béton/mur monobloc isolé. Le procédé associe 2 innovations brevetées de construction déjà maîtrisées par les deux partenaires du projet. La technologie permet des constructions tertiaires préfabriquées de grande portée intégrant les réseaux, rapides à mettre en œuvre, à faible impact environnemental mais aussi esthétiques grâce aux murs monobloc en pierre brute.

AMBITION /

Finaliser les études et la conformité en 2016, réaliser un premier démonstrateur en 2017 puis développer le concept Pré-Mi-CE pour le tertiaire.



RENAUD BONNEL / LAURENT ROSSEZ

CHIFFRES CLÉS

SARL (sept. 1966)
Capital social : 360 K€
CA 2015 : 11 446K€
Effectif 2015 : 88 emplois
Siège social : Champigné (49)

POTENTIEL DE DÉVELOPPEMENT

CA 2018 : 3 600 K€
lié au projet
Effectif 2018 : 5,5 emplois

CONTACT

02 41 42 01 52
r.bonnel@bonnel.com
www.bonnel.com

DÉFIS RELEVÉS



1



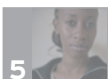
2



3



4



5



CATÉGORIE /
ÉCONOMIE CIRCULAIRE



Bonobo Jeans (marque de Magellan)

ACTIVITÉ DE L'ENTREPRISE /

Création et distribution de produits textile et d'accessoires de mode de la marque Bonobo Jeans via un réseau de magasins affiliés et succursales.

PROJET /

Création d'une nouvelle collection de vêtements jeans mode fabriqués à partir de jeans usagés collectés et recyclés en France (collection appelée Rebirth).

AMBITION /

Le projet Rebirth lance la tendance de création de produits textile éco-conçus et fabriqués à partir de fibres de coton recyclées post-consommateur et confirme que "les champs de coton sont dans nos armoires".



XAVIER PRUDHOMME

CHIFFRES CLÉS

SAS (août 2002)
Capital social : 250 K€
CA 2015 : 162 758 K€
Effectif 2015 : 450 emplois
Siège social : Saint-Malo (35)

POTENTIEL DE DÉVELOPPEMENT

CA 2018 : 210 000 K€
Effectif 2018 : 550 emplois

CONTACT

02 99 19 98 98
xprudhomme@
bonoboplanet.fr
www.bonoboplanet.com

DÉFIS RELEVÉS





Brocéliande Bike

ACTIVITÉ DE L'ENTREPRISE /

Conseil en mobilité, location de vélos à assistance électrique (VAE) et opérateur auprès des entreprises, collectivités et acteurs du tourisme.

PROJET /

À partir de son expérience auprès d'acteurs du tourisme de Bretagne, l'entreprise Brocéliande Bike développe une offre de vélo partage. Elle propose la mise à disposition d'une flotte de VAE, articulée autour de stations de consigne autonomes permettant la sécurisation et le rechargement des VAE. Le système de gestion centralisée permet à l'utilisateur de réserver le vélo et d'accéder à la station grâce à une application dédiée sur smartphone.

AMBITION /

Développer la mobilité en vélos à assistance électrique, dans les zones d'activités les moins denses, comme réponse économique et décarbonée à plusieurs besoins de mobilité : 1ers et derniers km autour de points multimodaux, offre de déplacements professionnels de courtes distances pour les entreprises.



LOÏC ET GWILLERM AUBIN

CHIFFRES CLÉS

SAS (fév. 2015)
Capital social : 20 K€
CA 2015 : 66 K€
Effectif 2015 : 2 emplois
Siège social : Saint Thuriel (35)

POTENTIEL DE DÉVELOPPEMENT

CA 2018 : 150 K€
Effectif 2018 : 8 emplois

CONTACT

06 63 77 40 70
contact@broceliande.bike
www.broceliande.bike

DÉFIS RELEVÉS



1



2



3



4



5



CATÉGORIE /
TRANSITION ÉNERGÉTIQUE



C'notreAir

ACTIVITÉ DE L'ENTREPRISE /

Produits et services de suivi de la qualité de l'air intérieur et extérieur en ville pour les collectivités, les entreprises et les laboratoires.

PROJET /

C'notreAir permet le suivi en temps réel de la qualité de l'air, facilement installable, configurable et compréhensible pour les clients. Le produit est basé sur des supports de capteurs mobiles, modulaires, communicants sans fil et sans contraintes d'étalonnage via des experts externes. Ce service tout-en-un comprend les supports, les capteurs, un alerteur "sentinelle" et un logiciel de visualisation. S'ajoute le suivi à distance et les conseils de rémédiation. Le produit est conçu pour être autonome en énergie. Il peut aussi contribuer à piloter les dispositifs de traitements d'air pour ne les activer qu'en cas de besoin.

AMBITION /

Généraliser le suivi de la qualité de l'air au quotidien avec un produit très basse consommation, évolutif et clé-en-main.



OLIVIER LAVASTRE

CHIFFRES CLÉS

Anté création
Siège social : Rennes (35)

POTENTIEL DE DÉVELOPPEMENT

CA 2018 : 1 200 K€
Effectif 2018 : 9 emplois

CONTACT

06 86 95 52 35
olivier.lavastre@
univ-rennes1.fr

DÉFIS RELEVÉS



1



2



3



4



5



Capital Performance Énergie

ACTIVITÉ DE L'ENTREPRISE /

Bureau de contrôle thermique des bâtiments et centre de formation certifié par Certibat sur la mention efficacité énergétique.

PROJET /

Développement de la plateforme Be to BIM pour faciliter la numérisation des bâtiments afin d'assurer qualité, confort et performance du bâti tout au long de son cycle de vie : conception des opérations de construction et rénovation, réalisation, exploitation et fin de vie.

AMBITION /

L'idée est de dématérialiser les documents physiques (plans, fiches techniques...) pour un modèle numérique qui sera à jour en permanence. À ceci, nous ajoutons des services d'intermodalité entre intervenants et un guide interactif pour l'utilisateur. En janvier 2017, le BIM ("Building Information Modeling"), soit la modélisation des données du bâtiment) sera obligatoire pour les marchés publics. Il est capital pour les PME de ne pas rater ce tournant majeur et elles doivent intégrer le BIM à leurs activités. Be to BIM répond à cette problématique en leur donnant un accès direct au BIM et à sa réalisation.



STÉPHANE GRAUX-HERVÉ,
MATTHIAS SOREL

CHIFFRES CLÉS

SAS (juin 2010)
Capital social : 300 €
CA 2015 : NC
Effectif 2015 : NC
Siège social : Auray (56)

POTENTIEL DE DÉVELOPPEMENT

CA 2018 : 150 K€
Effectif 2018 : 3 emplois

CONTACT

02 97 52 56 18
contact@capital-performance-energie.fr
www.ft2i.fr

DÉFIS RELEVÉS



1



2



3



4



5



CATÉGORIE /
CRÉATION

CarenEcolo
Aire de carénage mobile

CarenEcolo

ACTIVITÉ DE L'ENTREPRISE /

Conception et fabrication d'aires de carénage mobiles permettant de respecter la réglementation de rejets.

PROJET /

La réglementation interdit le carénage des bateaux de plaisance en dehors d'aires de carénage équipées d'un système de récupération et de traitement des eaux polluées. Peu de ports de plaisance en sont équipées (5 ports sur les 96 se situant dans le Finistère). De fait, de nombreux carénages "sauvages" se pratiquent encore et polluent le milieu naturel. CarenEcolo a conçu un système de carénage mobile breveté constitué d'une bâche thermocollée réalisée sur mesure permettant de recueillir l'eau de carénage et d'un équipement mobile de filtration avant rejet. Le système a reçu le Label "Vague Bleue Carénage" de l'agence de l'eau Loire-Bretagne.

AMBITION /

Permettre aux ports Français de répondre aux exigences de qualité des eaux de rejet à moindre coût et avec la possibilité de partager un équipement mobile.



GAËTAN FOUQUET

CHIFFRES CLÉS

SASU (fév. 2015)
Capital social : 500 €
CA 2015 : 0 K€
Effectif 2015 : 1 emploi
Siège social : Quimper (29)

POTENTIEL DE DÉVELOPPEMENT

CA 2018 : 1 200 K€
Effectif 2018 : 15 emplois

CONTACT

06 37 65 30 73
carenecolo@orange.fr
www.carenecolo.fr

DÉFIS RELEVÉS





Certifenergie & We Do Good

ACTIVITÉ DE L'ENTREPRISE /

Bureau d'études thermiques et d'expertise en rénovation énergétique associé à une plateforme web de financement participatif spécialisée dans le royalty crowdfunding.

PROJET /

La coopération entre Certifenergie et We Do Good permet de trouver un financement original (tiers financement) aux projets de rénovation énergétique ou d'équipement en solutions énergétiques utilisant les énergies renouvelables qui s'appuie sur la garantie de performance énergétique.

AMBITION /

Ce mode de financement est une solution permettant d'accélérer la rénovation énergétique des logements énergivores. Solution qui sera déployée sur tout le territoire national.



AZIZ ELBIR & JEAN-DAVID BAR

Certifenergie

CHIFFRES CLÉS

SARL (nov. 2004)
Capital social : 7,5 K€
CA 2015 : 287 K€
Effectif 2015 : 6 emplois
Siège social :
Ploufragan (22)

POTENTIEL DE DÉVELOPPEMENT

CA 2018 : 500 K€
Effectif 2018 : 42 emplois

CONTACT

02 56 44 61 62
contact@certifenergie.com
www.certifenergie.com

We Do Good

CHIFFRES CLÉS

SAS (sept. 2013)
Capital social : 10 K€
CA 2015 : 23 K€
Effectif 2015 : 1 emploi
Siège social : Rennes (35)

POTENTIEL DE DÉVELOPPEMENT

CA 2018 : 200 K€
Effectif 2018 : 5 emplois

CONTACT

06 45 84 29 54
jean-david@wedogood.co
www.wedogood.co

DÉFIS RELEVÉS



1



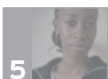
2



3



4



5



CATÉGORIE /
MOBILITÉ DÉCARBONÉE

CHANTIER 
BRETAGNE SUD

Chantier Bretagne Sud

ACTIVITÉ DE L'ENTREPRISE /

Chantier naval : service pour le nautisme et la construction navale.

PROJET /

Chantier Bretagne Sud est la réhabilitation d'un chantier nautique sur la Ria d'Étel abandonné pendant 20 ans. Le projet redonne vie à un hectare de chantier entièrement dépollué ; il vise à fournir des services nautiques et des constructions navales respectueuses de l'environnement. Le projet est la construction d'un premier chalutier aluminium utilisant l'huile végétale "recyclée" comme carburant à faible coût et faible impact carbone. Cette huile issue de la restauration ou de l'industrie agroalimentaire représente un coût pour être brûlé et devient dans ce projet un carburant pour la pêche. Les caractéristiques de PCI (Pouvoir Calorifique Induit) ne sont pas altérées par le retraitement.

AMBITION /

Mettre en chantier un premier chalutier en 2016 et développer une filière locale d'huile végétale usagée pour la pêche. Une trentaine de chalutiers minimum pourrait exploiter cette filière locale.



YANNICK BIAN

CHIFFRES CLÉS

SARL (oct. 2012)
Capital social : 30 K€
CA 2015 : 620 K€
Effectif 2015 : 12 emplois
Siège social : Belz (56)

POTENTIEL DE DÉVELOPPEMENT

CA 2018 : 1 500 K€
Effectif 2018 : 20 emplois

CONTACT

02 97 55 33 55
yannick.bian@free.fr
www.chantier-bretagne-sud.com

DÉFIS RELEVÉS





Charier

ACTIVITÉ DE L'ENTREPRISE /

Travaux publics : extraction de granulats, centrale d'enrobage, travaux de terrassement et de déconstruction, valorisation de déchets.

PROJET /

Les enrobés ont une capacité d'absorption de chaleur solaire importante, aujourd'hui inexploitée. L'entreprise Charier développe un partenariat avec une entreprise hollandaise et un bureau d'étude thermique pour la mise en œuvre d'un concept de route géothermique. Au point depuis 15 ans en Hollande, cette solution de capteur thermique repose sur un réseau de tubes alimentés par un fluide qui collecte la chaleur récupérée par l'enrobé bitumineux. L'énergie récupérable s'élève à environ 250 kWh/m²/an, exploitable directement ou par le biais d'une pompe à chaleur.

AMBITION /

Un premier démonstrateur du concept est prévu pour un camping. La rénovation du parking avec ce procédé permet de fournir la chaleur nécessaire au chauffage de la piscine.



JEAN-BAPTISTE BOUYER

CHIFFRES CLÉS

SA (fév. 1897)
Capital social : 6 710 K€
CA 2015 : 217 K€
Effectif 2015 : 1 262 emplois
Siège social : Montoir de Bretagne (44)

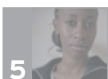
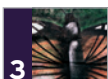
POTENTIEL DE DÉVELOPPEMENT

(lié au projet)
CA 2018 : 1 000 K€
Effectif 2018 : 10 emplois

CONTACT

02 40 17 17 14
jbouyer@charier.fr
www.charier.fr

DÉFIS RELEVÉS





CATÉGORIE /
CRÉATION



CO DE MA

ACTIVITÉ DE L'ENTREPRISE /

Conception et fabrication de système de compactage d'ordures ménagères à domicile.

PROJET /

Diviser par 3 le volume des sacs d'ordures ménagères à domicile grâce à un système de compactage mécanique à un coût abordable pour réduire la fréquence de ramassages des camions de collectes et donc la taxe de collectes des déchets ménagers dans le cadre de la facturation incitative. Ce projet vient en complément du compostage des déchets organiques et du tri sélectif.

AMBITION /

Déployer le système à large échelle en s'appuyant sur les Sictom et les acteurs associatifs pour permettre aux habitants de réduire le volume de leurs déchets en passant à l'action.



PHILIPPE JEHANNO

CHIFFRES CLÉS

Anté-création
Siège social : Gétigné (44)

POTENTIEL DE DÉVELOPPEMENT

CA 2018 : 225 K€
Effectif 2018 : 3 emplois

CONTACT

06 34 13 59 41
surlepouce44@gmail.com

DÉFIS RELEVÉS



1



2



3



4



5



CATÉGORIE /
MOBILITÉ DÉCARBONÉE



Colson Breizh Eco Entreprise (B.E.E.) Distribution

ACTIVITÉ DE L'ENTREPRISE /

Distribution d'ECOGAS® sur la Région Bretagne et Loire Atlantique, ECOGAS® est une solution unique et innovante pour les carburants, certifiée UTAC (EN590 & EN228). Conçue et fabriquée en France par l'entreprise ALT R ECO.

PROJET /

ECOGAS® permet de réduire de façon conséquente la consommation et le coût en carburant (entre 5 et 15 %), ainsi que les émissions polluantes (plus de 50 % des particules, de 10 à 50 % des gaz nocifs et de 5 à 15 % des émissions de CO²).

ECOGAS® se décline en diesel, essence, fuel et fonctionne sur tous types de moteurs roulants ou flottants. Pour des entreprises, collectivités, ECOGAS®, par son retour sur investissement rapide, apporte un résultat immédiat sur la marge et l'impact environnemental.

AMBITION /

Diffuser la solution en Bretagne et Loire Atlantique : ce qui représente un potentiel de gain de plus de 280 000 de m³ de carburant et de plus de 700 000 tonnes de CO₂/an.



FRÉDÉRIC COLSON

CHIFFRES CLÉS

SASU (2014)
Capital social : 10 K€
CA 2015 : 15 K€
Effectif 2015 : 1 emploi
Siège social : Bréhan (56)

POTENTIEL DE DÉVELOPPEMENT

CA 2018 : 300 K€
Effectif 2018 : 4 emplois

CONTACT

02 97 38 58 06
f.colson@ecogas.fr
www.pro.ecogas.fr

DÉFIS RELEVÉS



1



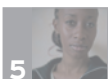
2



3



4



5



CATÉGORIE /
MOBILITÉ DÉCARBONÉE

CULTURE
vélo
des vélos et des hommes
RENNES

Culture Vélo Rennes

by Cycl'Horizon

ACTIVITÉ DE L'ENTREPRISE /

Fourniture de solutions centrées sur la mobilité à vélo, à partir d'expérimentations, de conseils, de produits et de services.

PROJET /

Popularisé par le Vélo en Libre-Service, le "vélo mobilité" se développe comme alternative à l'automobile. Le VLS coûte cher aux collectivités. Celles-ci sont en recherche d'économie. La co-traitance avec un acteur de proximité est une réponse alternative à cette recherche d'optimisation. Cycl'Horizon propose une solution globale, avec des formules de conseils, location/entretien, par l'intégration du vélo au plus près des usagers et en lien avec les acteurs de l'habitat et du tourisme, avec les entreprises et les collectivités. En partenariat avec 3 entreprises bretonnes, Cycl'Horizon contribue à l'élaboration d'un système de vélo électrique partagé, bientôt en test.

AMBITION /

Contribuer à l'essor du vélo mobilité en proposant des "offres de services vélos" innovantes.



PIERRE LE COMTE

CHIFFRES CLÉS

SARL (oct. 2009)
Capital social : 63 K€
CA 2015 : 655 K€
Effectif 2015 : 3 emplois
Siège social : Rennes (35)

POTENTIEL DE DÉVELOPPEMENT

CA 2018 : 459 K€
Effectif 2018 : 3,5 emplois

CONTACT

02 99 01 09 20
06 74 44 03 91
35rennes.direction@
culturevelo.com
www.culturevelo.com/

DÉFIS RELEVÉS



1



2



3



4



5



Demainchezmoi

ACTIVITÉ DE L'ENTREPRISE /

Services pour constructeurs de maisons individuelles, maîtres d'œuvre indépendants.

PROJET /

Développement de la plateforme digitale demainchezmoi.fr qui permet de mettre en correspondance 3 éléments actualisés par la plateforme :

- le besoin, collecté par une interface de compréhension et d'analyse du besoin ;
- le foncier, par la numérisation 3D des règles d'urbanisme ;
- la maison, par la vectorisation de la maison "produit" préconçue.

En mettant en adéquation l'offre et le besoin factuellement, il devient possible de mesurer, dès l'offre, l'efficacité économique et thermique des habitats proposés. L'objet numérique "maison individuelle" devient une technique optimisable. Sociologue, géomatique, et web 3D, sont portés par des références de leur secteur.

AMBITION /

Devenir l'outil privilégié d'acquisition de clients via le web pour le marché de la maison individuelle en divisant par 5 le coût de commercialisation d'une maison individuelle.



XAVIER JAFFRAY

CHIFFRES CLÉS

Anté création
Siège social : Plérin (22)

POTENTIEL DE DÉVELOPPEMENT

CA 2018 : 1 500 K€
Effectif 2018 : 22 emplois

CONTACT

06 14 60 48 65
xjaffray@leco.pro

DÉFIS RELEVÉS



1



2



3



4



5



DULŌ

ACTIVITÉ DE L'ENTREPRISE /

Conception de villas personnalisables en ligne et animation d'un réseau d'espaces de ventes et bars numériques au service de maîtres d'œuvre indépendants souhaitant accélérer leurs activités. DULŌ offre l'opportunité de développer une offre différenciante et un processus constructif permettant un positionnement prix très compétitif.

PROJET /

Développement du concept DULŌ : une offre de personnalisation et d'achat de villas d'architectes avec une solution 100% web. Le concept repose sur un principe constructif original tirant parti de la préfabrication pour permettre la mise en œuvre de maisons individuelles offrant un très haut niveau de confort et de performances à coût maîtrisé pour le maître d'œuvre et ses clients.

AMBITION /

Déployer commercialement le concept DULŌ à l'échelle nationale et développer un outil industriel en Bretagne pour fournir les chantiers du grand Ouest en kits de préfabrication.



ANTHONY ESPOSITO

CHIFFRES CLÉS

SAS (nov. 2013)
Capital social : 184 K€
CA 2015 : 114 K€
Effectif 2015 : 6 emplois
Siège social : Saint-Malo (35)

POTENTIEL DE DÉVELOPPEMENT

CA 2018 : 32 705 K€
Effectif 2018 : 37 emplois

CONTACT

06 08 47 38 56
anthony@dulo-home.com
www.dulo-home.com

DÉFIS RELEVÉS





EC2S

ACTIVITÉ DE L'ENTREPRISE /

EC2S propose des solutions sur mesure basées sur trois domaines de compétences : le façonnage, la logistique, l'assemblage.

PROJET /

Concevoir des kits de fournitures scolaires pour les écoles avec la mise en place de partenariats pédagogiques autour de l'entreprise et du handicap (animations ou conférences). Ces kits sont réalisés sur-mesure, adaptés au juste besoin de fournitures défini par les équipes pédagogiques, évitant ainsi le gaspillage et minimisant les coûts d'acquisition de fournitures par un achat groupé. Les kits peuvent être livrés dans un sac fabriqué à partir de matériaux recyclés, personnalisables au nom de l'établissement ou de la commune, permettant de valoriser leurs démarches responsables et solidaires.

AMBITION /

Devenir un des principaux fournisseurs de kits de fournitures scolaires en Bretagne couplés à une offre pédagogique de sensibilisation au handicap. Monter de nouveaux projets pour développer l'emploi de personnes en situation de handicap au sein d'EC2S.



RONAN LETRILLARD

CHIFFRES CLÉS

SARL (mars 2015)
Capital social : 10 K€
CA 2015 : 150 K€
Effectif 2015 : 4 emplois
Siège social : Châteaubourg (35)

POTENTIEL DE DÉVELOPPEMENT

CA 2018 : NC
Effectif 2018 : 15 emplois

CONTACT

09 72 52 36 13
contact@ec2s-35.fr
www.ec2s-35.fr

DÉFIS RELEVÉS



1



2



3



4



5



CATÉGORIE /
ÉCONOMIE CIRCULAIRE



Eco-action Plus

ACTIVITÉ DE L'ENTREPRISE /

Collecte de déchets non dangereux. Accompagnement des entreprises au management environnemental.

PROJET /

Collecte et valorisation des mégots de cigarettes. Recyclope est une solution clé-en-main pour la collecte & le recyclage matière des mégots. Recyclope se veut simple et efficace. Des contenants pour mégots sont remis aux collectivités, aux entreprises ou aux commerçants. Une fois pleins, ceux-ci sont collectés et recyclés. Cette initiative espère endiguer la pollution visuelle et écologique du mégot dans les villes. On estime aujourd'hui à 4.5 mille milliards, le nombre de mégots dans la nature. Or, ce déchet se dégrade en 10 ans et engendre des conséquences financières considérables. Le nettoyage des mégots s'élève aujourd'hui à plusieurs millions d'euros pour certaines métropoles.

AMBITION /

Devenir le partenaire breton et national, des entreprises et des collectivités pour installer des points de collecte des mégots partout, en entreprises comme en villes.

À ce jour près de 50 points de collecte des mégots ont été installés.



CHIFFRES CLÉS

SARL (janv. 2011)
Capital social : 7,5 K€
CA 2015 : 222 K€
Effectif 2015 : 4 emplois
Siège social : Bourg Blanc
(29)

POTENTIEL DE DÉVELOPPEMENT

CA 2018 : 483 K€
Effectif 2018 : 8 emplois

CONTACT

02 98 40 00 57
06 38 21 65 59
blucas@eco-action-plus.fr
www.eco-action-plus.fr

DÉFIS RELEVÉS



1



2



3



4



5



Edixia Automation

ACTIVITÉ DE L'ENTREPRISE /

Ingénierie et fourniture de systèmes de vision industrielle pour l'industrie.

PROJET /

Les systèmes de visions accélèrent leur déploiement, notamment pour la robotique et le guidage automobile. Ils utilisent le traitement informatique d'images numériques. Le nombre d'objets à traiter et l'accroissement de la définition augmentent de manière drastique les besoins de calcul (et donc la taille), l'énergie consommée et le prix des calculateurs. Gwel est un concept de vision biomimétique, inspiré de la vision humaine. L'avantage est la reconnaissance de formes par circuit électronique limitant les besoins informatiques onéreux (matériel et lignes de code) et facilitant l'apprentissage.

AMBITION /

Après notre démonstrateur opérationnel, création en 2017 d'une première application robotique automobile. En 2018 : tests pour l'assistance à la conduite. 2020 : ambition de mise sur le marché de solutions pour l'assistance à la conduite.



GILLES WACKENHEIM

CHIFFRES CLÉS

SAS (sept. 2012)
Capital social : 300 K€
CA 2015 : 4 550 K€
Effectif 2015 : 29 emplois
Siège social : Vern-sur-Seiche (35)

POTENTIEL DE DÉVELOPPEMENT

CA 2018 : 5 500 K€
Effectif 2018 : 38 emplois

CONTACT

02 23 37 19 28
g.wackenheim@edixia.fr
www.edixia.fr

DÉFIS RELEVÉS



1



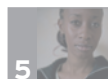
2



3



4



5



CATÉGORIE /
CRÉATION

ELDOM



Eldom

ACTIVITÉ DE L'ENTREPRISE /

Fabrication et commercialisation d'outils de balisages nocturnes utilisant la technologie de la photoluminescence.

PROJET /

Déployer une gamme complète de systèmes de balisages nocturnes utilisant les propriétés chimiques de la photoluminescence de manière à réduire les besoins en éclairages extérieurs. Le Breizh-Phospho est un vernis de formulation spécifique et original qui permet d'optimiser la restitution lumineuse et est applicable sur tous types de supports en intérieur et extérieur. Répondre aux normes d'accessibilité par le phénomène de la phosphorescence.

AMBITION /

Devenir le leader des produits de balisages phosphorescents destinés aux collectivités, aux activités de loisirs, aux industriels et aux particuliers.



ELOUAN LE GOUGE ET DOMINIQUE GICQUEL

CHIFFRES CLÉS

SARL (nov. 2014)
Capital social : 7 K€
Effectif 2015 : 2 emplois
Siège social : St-Etienne-
du-Gué-de-l'Isle (22)

POTENTIEL DE DÉVELOPPEMENT

CA 2018 : 195 K€
Effectif 2018 : 5 emplois

CONTACT

06 37 85 70 76
sarleldom@gmail.com

DÉFIS RELEVÉS





Enamo

ACTIVITÉ DE L'ENTREPRISE /

Conseil et AMO (Assistant à Maîtrise d'Ouvrage) pour des projets à impacts positifs dans trois domaines : énergie, environnement et développement économique. R&D sur les nouvelles voies de valorisation de l'énergie. Formation initiale et continue.

PROJET /

Co-construire un modèle territorial de valorisation en circuit court des déchets organiques (biomasse) avec tous les acteurs de la filière (production, collecte, traitement), en valider la faisabilité et la viabilité sur un territoire d'expérimentation.

AMBITION /

Structurer une filière "biomasse" locale et répliquer le modèle du territoire d'expérimentation en l'adaptant aux spécificités de chaque territoire.



AURÉLIEN BERTIN

CHIFFRES CLÉS

SARL (mars 2013)
Capital social : 10 K€
CA 2015 : 161 K€
Effectif 2015 : 4 emplois
Siège social : Le Relecq
Kerhuon (29)

POTENTIEL DE DÉVELOPPEMENT

CA 2018 : 350 K€
Effectif 2018 : 7 emplois

CONTACT

06 30 87 29 38
aurelien-bertin@enamo.fr
www.enamo.fr
Agence de Rennes

DÉFIS RELEVÉS





Enerxyl

ACTIVITÉ DE L'ENTREPRISE /

Conception, fabrication, installation et maintenance d'unité de gazéification/cogénération de biomasse de taille intermédiaire (400 kVA élec/ 1 MW thermique).

PROJET /

Après 3 ans de recherche pour déployer une technologie fonctionnelle de gazéification/cogénération à partir de bois, la société Enerxyl travaille en collaboration avec le CIRAD pour adapter à présent sa technologie aux CSR. L'objectif est de proposer une solution énergétique durable aux entreprises industrielles et collectivités territoriales qui souhaitent diminuer leur facture énergétique. Les unités Enerxyl pourront être couplées à la technologie de granulation de déchets verts (pellets) développée par Green Research (cf fiche p. 46).

AMBITION /

Déployer largement cette technologie de gazéification/cogénération de taille intermédiaire auprès des acteurs professionnels pour améliorer leur compétitivité et contribuer à l'autonomie énergétique des territoires.



JEAN-PIERRE HOUÉE

CHIFFRES CLÉS

SAS (juin 2014)
Capital social : 80 K€
CA 2015 : 12 K€
Effectif 2015 : 1 emploi
Siège social : Landébia (22)

POTENTIEL DE DÉVELOPPEMENT

CA 2018 : 5 000 K€
Effectif 2018 : 12 emplois

CONTACT

06 88 47 80 06
houee@wanadoo.fr
www.enerxyl.fr

DÉFIS RELEVÉS





Envie 2 E Recyclage

ACTIVITÉ DE L'ENTREPRISE /

Le groupe d'insertion Ressources T - Envie à Rennes est spécialisé dans la collecte, le traitement et la valorisation de déchets. La rénovation et la vente de produits électroménagers d'occasion garantis est l'une des activités emblématiques.

PROJET /

La filiale Envie 2E Recyclage Bretagne a conçu un processus complet de collecte spécifique, d'hygiénisation, de démantèlement et de recyclage autour de la filière émergente des matelas usagés. Les matières obtenues (laine, mousse PU, latex, textile et ressort ferraille) sont valorisées par le partenaire Veolia. Le groupement Envie / Veolia a remporté le marché Ecomobilier du traitement des matelas usagés pour la Région Ouest.

AMBITION /

Déployer un partenariat ESS/industriel gagnant-gagnant pour traiter 7 000 tonnes de matelas par an comme support d'insertion vers des métiers de l'Industrie Agroalimentaire dans une démarche d'entreprise apprenante.



LUDOVIC BLOT

CHIFFRES CLÉS

SAS (oct. 1998)
Capital social : 650 K€
CA 2015 : 1 202 K€ dont
242 K€ sur l'activité matelas
Effectif 2015 : 27 emplois
dont 6 sur l'activité matelas
Siège social : Rennes (35)

POTENTIEL DE DÉVELOPPEMENT

Lié au projet
CA 2018 : 800 K€
Effectif 2018 : 12 emplois

CONTACT

02 23 20 45 35
ludovic.blot@envie.org
www.ressources-T.org

DÉFIS RELEVÉS



1



2



3



4



5



Evalor

ACTIVITÉ DE L'ENTREPRISE /

Développement de solutions de traitement d'effluents agricoles et d'unités de méthanisation à la ferme.

Conception, installation, formation des exploitants et assistance technique au fonctionnement.

PROJET /

Evalor développe une offre de méthanisation à la ferme très performante. Cette solution repose sur l'optimisation de la préparation des intrants par hydrolyse (procédé Boost) pour maximiser l'énergie produite par l'unité (exploitée sur place et/ou injectée sur les réseaux de distribution). Les solutions de valorisation des digestats développées par Evalor ciblent des produits à forte valeur ajoutée, directement substituables aux engrais minéraux, afin d'améliorer l'autonomie des exploitations dans la gestion de leur fertilisation.

AMBITION /

Positionner Evalor parmi les leaders de la construction de méthaniseurs en France et valoriser l'expertise à l'international.



ISABELLE ROBIN

CHIFFRES CLÉS

SAS (déc. 1995)
Capital social : 1 197 K€
CA 2015 : 3 530 K€
Effectif 2015 : 25 emplois
Siège social : Plérin (35)

POTENTIEL DE DÉVELOPPEMENT

CA 2018 : 6 300 K€
Effectif 2018 : 32 emplois

CONTACT

02 96 74 56 57
isabelle.robin@evalor.fr
www.evalor.fr

DÉFIS RELEVÉS





Fengtech

ACTIVITÉ DE L'ENTREPRISE /

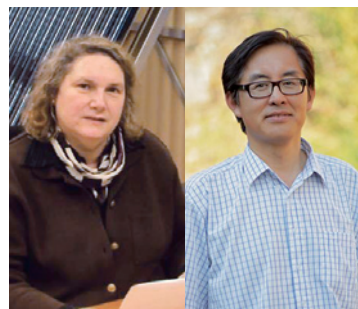
Innovation dans les matériels de chauffage solaire thermique.

PROJET /

Création d'une gamme de produits et de solutions très performantes de capteurs solaires thermiques permettant le chauffage et la production d'eau chaude pour les marchés des exploitations agricoles, des maisons individuelles et des bâtiments tertiaires.

AMBITION /

Augmenter la production d'énergie thermique solaire dans des endroits où le besoin d'énergie thermique est fort mais le climat est changeant. Se développer dans le Grand Ouest, en France, puis dans le nord de l'Europe. Passer à la phase de commercialisation de nos systèmes solaires thermiques de haute performance, 3 fois plus performants que la solution classique actuelle. Fengtech veut devenir un fournisseur de solutions contribuant à l'autonomie énergétique de ses clients.



FRANCE ET LIQUON FENG

CHIFFRES CLÉS

SAS (juil. 2010)
Capital social : 18,4 K€
CA 2015 : 34 K€
Effectif 2015 : 3 emplois
Siège social : Laval (53)

POTENTIEL DE DÉVELOPPEMENT

CA 2018 : 1 100 K€
Effectif 2018 : 12 emplois

CONTACT

06 76 21 25 28
contact@fengtech.fr
www.fengtech.fr

DÉFIS RELEVÉS



1



2



3



4



5



FIZIANS Environnement

ACTIVITÉ DE L'ENTREPRISE /

Simulation thermique dynamique pour rénovation basse énergie de bâtiments et process.

PROJET /

Développement d'une méthode de conception et d'optimisation technico-économique d'opérations de rénovation à énergie positive de logements.

AMBITION /

Après la réalisation d'une maison témoin, lancer 10 rénovations énergie positive/an.



PIERRE BINDER

CHIFFRES CLÉS

SARL (mars 2008)
Capital social : 4 K€
CA 2014 : 52 K€
Effectif 2015 : 2 emplois
Siège social : Rennes (35)

POTENTIEL DE DÉVELOPPEMENT

CA 2018 : 90 K€
Effectif 2018 : 3 emplois

CONTACT

06 52 35 27 88
pierre.binder@fizians-environnement.fr
www.fizians-environnement.fr

DÉFIS RELEVÉS





CATÉGORIE /
MOBILITÉ DÉCARBONÉE

Bicylift
Levez, livrez.

Fleximodal

Nom du projet :
BicyLift

ACTIVITÉ DE L'ENTREPRISE /

Développe, fabrique et commercialise des solutions pour la logistique urbaine décarbonée.

PROJET /

BicyLift est la combinaison d'un outil de manutention et d'un véhicule de livraison urbain (sous la forme de triporteurs ou de remorques de vélos) doté d'une capacité à lever la charge à transporter. BicyLift permet de limiter l'impact des ruptures de charges qui pénalisent le développement de la livraison de colis à vélo. À ce gain de productivité important s'ajoute la capacité à livrer des palettes dans les moindres recoins des centres-villes.

AMBITION /

Valider le concept logistique grâce à une expérimentation au sein d'une entreprise rennaise de livraison à vélo : Les Triporteurs Rennais (cf fiche p. 59). Commercialiser en automne 2016 une version remorque de vélo sur le marché français et européen. Poursuivre le développement d'une gamme complète de matériels (triporteur, conteneur,...) en s'appuyant sur les avantages du brevet de BicyLift.



CHARLES LEVILLAIN

CHIFFRES CLÉS

SAS (mars 2016)
Capital social : 20 K€
Effectif 2015 : 1 emploi
Siège social : Rennes (35)

POTENTIEL DE DÉVELOPPEMENT

CA 2018 : 500 K€
Effectif 2018 : 3 emplois

CONTACT

06 88 08 38 63
contact@fleximodal.fr
www.fleximodal.fr

DÉFIS RELEVÉS



1



2



3



4



5



CATÉGORIE /
CRÉATION



Folk paysages

ACTIVITÉ DE L'ENTREPRISE /

Spécialiste de la gestion différenciée des espaces urbains et ruraux, conception d'espaces verts innovants.

PROJET /

Proposer aux collectivités et entreprises une autre approche de l'environnement en concevant des espaces valorisant leur patrimoine culturel et végétal : espaces de jeux thématiques pour les enfants ; reconquête végétale durable des espaces urbains encourageant la biodiversité et le zéro phyto... La gestion différenciée de Folk paysages agit selon le principe d'entretenir autant que nécessaire et aussi peu que possible. Les espaces sont donc conçus pour être peu coûteux à aménager et simples à entretenir. Esthétiques, ils valorisent les spécificités des sites, sensibilisent les habitants au respect de l'environnement et sont créateurs de lien social.

AMBITION /

Promouvoir avec des concepts innovants et attractifs la gestion différenciée dans les communes bretonnes pour réussir leur transition écologique.



ADÉLAÏDE FICHE

CHIFFRES CLÉS

SARL unipersonnelle
(janv. 2016)
Capital social : 1 K€
Effectif 2016 : 1 emploi
Siège social : Rennes (35)

POTENTIEL DE DÉVELOPPEMENT

CA 2018 : 100 K€
Effectif 2018 : NC

CONTACT

06 61 07 87 34
adelaide.fiche@gmail.com
www.folk-paysages.fr

DÉFIS RELEVÉS





CATÉGORIE /
CRÉATION



Frigo Magic

ACTIVITÉ DE L'ENTREPRISE /

Conception, édition et développement d'une application mobile de cuisine du quotidien anti-gaspillage.

PROJET /

L'application Frigo Magic propose à toute personne équipée d'un smartphone ou d'une tablette de consulter gratuitement des recettes gourmandes pour cuisiner les aliments présents dans leur frigo et plus largement à leur domicile. L'utilisateur paramètre l'application selon ses usages alimentaires et ses stocks courants. Les recettes exclusives de Frigo Magic, adaptables en temps réel en modifiant les ingrédients, lui permettent de se faire plaisir tout en évitant le gaspillage au quotidien. Cette application permet également de valoriser des produits agroalimentaires de qualité en leur donnant une exposition médiatique privilégiée.

AMBITION /

Proposer un outil pédagogique accessible au plus grand nombre en utilisant les habitudes des particuliers pour améliorer les recettes et comprendre les usages.



CHRISTOPHE BOISSELIER
ET SÉBASTIEN BUREL

CHIFFRES CLÉS

SAS (mai 2015)
Capital social : 3 K€
CA 2015 : 15 K€
Effectif 2015 : 4 emplois
Siège social : Châteaubourg
(35)

POTENTIEL DE DÉVELOPPEMENT

CA 2018 : 2 M€
Effectif 2018 : 15 emplois

CONTACT

06 30 17 04 17
christophe@frigomagic.com
www.frigomagic.com

DÉFIS RELEVÉS





FT2i / Capital Performance Energie

ACTIVITÉ DE L'ENTREPRISE /

Bureau de contrôle thermique des bâtiments et centre de formation certifié par Certibat sur la mention efficacité énergétique.

PROJET /

Notre plateforme de formation à distance (FOAD) propose aux architectes, aux maîtres d'œuvre, aux artisans et aux auto-constructeurs des formations dans le domaine de l'énergie adaptées aux besoins de chacun.

AMBITION /

L'enjeu majeur de la transition énergétique n'est pas matériel, c'est d'abord la sensibilisation. Il faut donc que les professionnels comme les usagers suivent une montée en compétence dans tous les domaines liés à l'énergie. Nous avons développé notre propre outil de FOAD et notre catalogue formations, enrichis de nos retours d'expériences de bureau de contrôle thermique.

FT2i Learning répond aux défis des éco-activités par son côté fonctionnel et dématérialisé, notre solution permet effectivement de diminuer les déplacements et les coûts de formation.



STÉPHANE GRAUX-HERVÉ,
EMMANUEL BAUDET

CHIFFRES CLÉS

SAS (juin 2010)
Capital social : 300 €
Siège social : Auray (56)

POTENTIEL DE DÉVELOPPEMENT

CA 2018 : 150 K€
Effectif 2018 : 3 emplois

CONTACT

02 97 52 56 18
contact@capital-performan-
ce-energie.fr
www.ft2i.fr

DÉFIS RELEVÉS





Gaiago

ACTIVITÉ DE L'ENTREPRISE /

Formulation, fabrication et commercialisation de fertilisants agrobiologiques.

PROJET /

GAÏAGO conçoit, produit et commercialise une alternative aux engrais chimiques et pesticides. Leur but est d'optimiser la nutrition de la faune et de la flore des sols et celle des plantes pour permettre rendement et qualité. L'agriculture doit aller vers une production plus importante et de meilleure qualité. Gaiago propose donc des solutions naturelles et innovantes aux agriculteurs tout en les accompagnant sur le terrain, pour analyser, comprendre leurs problématiques et trouver des solutions adéquates.

AMBITION /

L'agriculture est face à deux enjeux : produire plus avec moins pour 9 milliards d'habitants et faire face à un dérèglement climatique. Gaiago a l'ambition de devenir un leader français, promoteur d'une agriculture durable et permettant aux agriculteurs un retour sur investissement mesurable, dès la 1^{ère} année.



SAMUEL MARQUET

CHIFFRES CLÉS

SASU (avr. 2011)
Capital social : 100 K€
CA 2015 : 1 500 K€
Effectif 2015 : 7 emplois
Siège social : Saint Rémy
du Plain (35)

POTENTIEL DE DÉVELOPPEMENT

CA 2018 : 8 000 K€
Effectif 2018 : 20 emplois

CONTACT

02 99 88 73 91
samuel.marquet@gaiago.eu
www.gaiago.eu

DÉFIS RELEVÉS



1



2



3



4



5



Green Research

ACTIVITÉ DE L'ENTREPRISE /

Concevoir, fabriquer, installer et exploiter des unités de valorisation de la biomasse végétale en agrocombustible.

PROJET /

Green Research souhaite vendre une énergie écologique renouvelable et pas chère, sous la forme d'un biocombustible (pellet) normé utilisable par la majorité des chauffages domestiques et des petits collectifs. L'installation valorise sur site des déchets disponibles et exploite la chaleur et l'électricité produites pour déshydrater et granuler des déchets verts ligneux pour les transformer en pellets. Les unités de Green Research pourront être couplées à la technologie de gazéification développée par Enerxyl (cf fiche p. 36). Le modèle technique général choisi pour la création de l'unité de production de granulés repose sur la combinaison de deux processus techniques : une source de chaleur fatale à récupérer et à valoriser pour sécher les intrants et un système de production de granulés.

AMBITION /

Devenir l'un des acteurs majeurs de la production d'agrocombustibles au niveau national.



PATRICK JOUIN

CHIFFRES CLÉS

SAS (nov. 2013)
Capital social : 1 147 K€
CA 2015 : 173 513 €
Effectif 2015 : 12 emplois
Siège social : Caen (14)

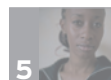
POTENTIEL DE DÉVELOPPEMENT

CA 2018 : 1 895 K€
Effectif 2018 : 42 emplois

CONTACT

06 62 57 34 73
02 31 58 29 14
p.jouin@greenresearch.fr
www.greenresearch.fr

DÉFIS RELEVÉS





CATÉGORIE /
CRÉATION



Green Soldier

ACTIVITÉ DE L'ENTREPRISE /

- Elevage d'insectes et production d'œufs ;
- R&D de procédés de valorisation de biomasses via l'insecte et d'extraction de molécules d'intérêts.

PROJET /

Green Soldier propose aux éleveurs monogastriques, au pet food et à la pisciculture une solution d'indépendance protéique. Il valorise les biodéchets via l'action saprophage de la larve de mouche soldat, produisant de l'huile et des protéines pouvant entrer dans la composition d'aliments d'élevages. Ce procédé permet une production bio-sourcée, raisonnable et rentable. Impacts positifs :

- gain de productivité au m² ;
- faible émission de GES ;
- non concurrence aux cultures destinées à l'alimentation humaine ;
- zéro déchets ;
- éco-conception des bâtiments d'élevages et de valorisation.

AMBITION /

- Développer la valorisation de biomasse pour les fertilisants ;
- valoriser les larves d'insectes pour l'alimentation animale ;
- développer les biocarburants et les biopolymères via l'insecte.



FRANCK BOURGEOIS

CHIFFRES CLÉS

SASU (déc. 2015)
Capital social : 15 K€
CA 2015 : N/A
Effectif 2016 : 3 emplois
Siège social : Monnières (44)

POTENTIEL DE DÉVELOPPEMENT

CA 2018 : 69 K€
Effectif 2018 : 8 emplois

CONTACT

06 79 91 87 67
greensoldier@orange.fr
www.greensoldier.fr

DÉFIS RELEVÉS



1



2



3



4



5



Greensystemech

ACTIVITÉ DE L'ENTREPRISE /

Greensystemech développe des objets connectés et autonomes en énergie, grâce à la récupération de micro-énergies ambiantes.

PROJET /

Permettre, grâce aux capteurs Greensystemech destinés à la traçabilité, de traiter, visualiser et optimiser les coûts de collecte des ordures et de constituer des preuves de la conservation des chaînes thermosensibles.

Les capteurs Greensystemech sont rapidement installables (posés en 2 min.) et sont autonomes grâce à la conversion d'énergies vibratoires, photo-voltaïques et thermiques en énergie électrique. Ils permettent tant par leurs activités de suivi que par leur fonctionnement de générer des gains économiques et écologiques.

AMBITION /

Après l'expérimentation qui est actuellement en cours auprès d'une collectivité (6 mois), continuer à se développer auprès des communautés de communes (enlèvement des déchets) et des chaînes logistiques (optimiser la qualité de la chaîne du froid).



MOHAMED FALL

CHIFFRES CLÉS

SASU (juil. 2010)
Capital social : 100 K€
CA 2015 : 125 K€
Effectif 2015 : 4 emplois
Siège social : Bourguébus (14)

POTENTIEL DE DÉVELOPPEMENT

CA 2018 : 650 K€
Effectif 2018 : 8 emplois

CONTACT

02 31 93 48 97
mohamed.fall@greensystemech.fr
www.greensystemech.fr

DÉFIS RELEVÉS



1



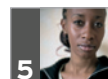
2



3



4



5



CATÉGORIE /
INNOVATION SOCIALE



Gwenan porté par Avant-Premières (CAE)

ACTIVITÉ DE L'ENTREPRISE /

Avant-Premières est une coopérative d'activités et d'emploi (CAE). Elle propose un environnement coopératif, sécurisant et solidaire aux porteurs de projets d'entreprises. En intégrant Avant-Premières, les porteurs de Gwenan testent leur activité, se forment au métier d'entrepreneur, intègrent un réseau et donnent un avenir serein à leur entreprise.

PROJET /

Lancer le parrainage de ruches par les entreprises pour sensibiliser à la préservation de l'environnement, à la biodiversité et à l'importance de l'abeille. Multiplier ainsi l'installation et l'entretien de ruchers en Bretagne.

AMBITION /

Gwenan a pour vocation de fédérer autour d'un thème positif et porteur : les abeilles. Il vise à agir ensemble pour l'environnement et la préservation de la biodiversité. Les ruchers seront installés dans des lieux d'exception : sites naturels protégés (réserves), sites à vocation pédagogique (établissements scolaires) ou d'insertion (ESAT).



L'ÉQUIPE GWENAN

CHIFFRES CLÉS

Anté-crédation

POTENTIEL DE DÉVELOPPEMENT

CA 2018 : 25 K€
Effectif 2018 : 3 emplois

CONTACT

02 96 52 19 69
infos@gwenan.bzh
www.gwenan.bzh

DÉFIS RELEVÉS



1



2



3



4



5



Innoclair

ACTIVITÉ DE L'ENTREPRISE /

Conception, fabrication et commercialisation de micro-stations d'assainissement non-collectif.

PROJET /

Innoclair a développé une station innovante agréée et protégée par 4 brevets. Les innovations permettent de supprimer les odeurs nécessitant habituellement des ventilations hautes et procurent à la station les meilleurs résultats du marché en termes de qualité de l'eau rejetée ainsi qu'une consommation électrique la plus faible du marché. Un des brevets permet une pose simplifiée, notamment en supprimant le besoin de maçonnerie pour les terrains humides.

AMBITION /

Après un agrément en 2014, l'amorçage du réseau de vente en 2015, l'objectif est d'accélérer le développement et de prendre une place de leader sur un marché très concurrentiel grâce aux qualités différenciantes de la station, avec un objectif de 1 000 stations/an à l'horizon 2018. L'activité 2016 devrait doubler celle de 2015.



HUGUES RAULT

CHIFFRES CLÉS

SAS (déc. 2012)
Capital social : 5 K€
CA 2015 : 647 K€
Effectif 2015 : 10 emplois
Siège social : Merlevenez
(56)

POTENTIEL DE DÉVELOPPEMENT

CA 2018 : 2 800 K€
Effectif 2018 : 47 emplois

CONTACT

02 97 85 74 40
contact@innocclair.fr
www.innocclair.fr

DÉFIS RELEVÉS





CATÉGORIE /
CRÉATION

Innovae

ACTIVITÉ DE L'ENTREPRISE /

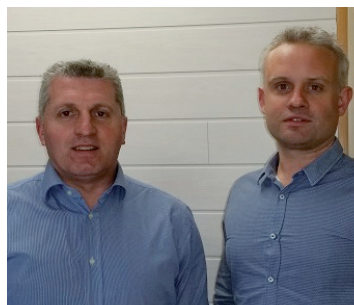
Conception, développement et commercialisation d'une cabine de cryothérapie corps entier innovante.

PROJET /

Innovae propose une cabine de cryothérapie corps entier de nouvelle génération. Cette solution à basse consommation électrique n'utilise pas de consommables (azote, eau...) pour son fonctionnement. Elle est aisée à installer, de faible encombrement et son design en fait un produit premium très attractif. La technologie employée est peu coûteuse pour l'exploitant et l'environnement, à performance égale vis-à-vis des solutions concurrentes. Cette solution innovante clé en main permet de répondre facilement aux besoins croissants du marché sur ce type de soin naturel.

AMBITION /

Devenir le leader français de solutions de cryothérapie corps entier pour répondre à la croissance du marché français sur des applications sport, bien-être et santé. Développer d'autres applications dans le domaine du froid.



FRANCK DREYFUS
BERTRAND MARCHERON

CHIFFRES CLÉS

Anté création
Capital social : 20 K€
Siège social : Châteaubourg
(35)

POTENTIEL DE DÉVELOPPEMENT

CA 2018 : 4 M€
Effectif 2018 : 6 emplois

CONTACT

02 99 00 85 00
contact@innovae.fr

DÉFIS RELEVÉS



1



2



3



4



5



CATÉGORIE /
CRÉATION

INO-ROPE

Ino-Rope

ACTIVITÉ DE L'ENTREPRISE /

Conception, fabrication et commercialisation de solutions textiles innovantes pour les secteurs nautiques et industriels (levage, halage, offshore, maritime, aéronavale, ...).

PROJET /

Ino-Rope propose un concept innovant de poulies qui tournent sur un axe textile et non pas sur un axe métallique. Plus compacte, plus légère, plus fiable, moins de composants, moins de friction, moins d'usure, cette nouvelle génération de poulie utilise des matériaux innovants et permet de faire des gains de poids significatifs pour toutes les applications embarquées. Mais de nombreux concepts tout aussi innovants sont dans les cartons...

AMBITION /

La révolution textile est en route et nous voulons devenir une des références dans l'intégration de solutions textiles, du nautisme aux applications industrielles les plus lourdes.



JULIEN BARNET ET THIBAUT REINHART

CHIFFRES CLÉS

SAS (juin 2013)
Capital social : 70 K€
CA 2015 : 120 K€
Effectif 2015 : 6 emplois
Siège social : Concarneau
(29)

POTENTIEL DE DÉVELOPPEMENT

CA 2018 : 2 007 K€
Effectif 2018 : 12 emplois

CONTACT

02 98 50 96 66
contact@ino-rope.com
www.ino-block.com

DÉFIS RELEVÉS



1



2



3



4



5



Keenflow

ACTIVITÉ DE L'ENTREPRISE /

Incubation et transfert de technologies françaises matures de micro-hydrolien pour favoriser l'accès à l'énergie des populations des pays en développement.

PROJET /

Le micro-hydrolien est pertinent pour donner accès à l'électricité aux millions de personnes proches de courants fluviaux ou marins dans les pays en développement.

Le projet keenflow doit démontrer dans un premier pays pilote la viabilité d'une société locale de production d'électricité hydrolienne.

La technologie choisie est bretonne, installée sur barge, adaptée au contexte des pays en développement compte-tenu de son caractère abordable, de sa puissance modeste et de sa simplicité d'usage.

AMBITION /

Réunir 2 M€ d'investissements pour réussir la création d'une entité-pilote viable de production d'électricité en Guinée Bissau à partir d'une technologie bretonne puis essayer.



FABRICE JOUAULT & ANTOINE HORELLOU

CHIFFRES CLÉS

Association Loi 1901
Capital social : N/C
CA 2015 : N/C
Effectif 2015 : 2 emplois
Siège social : Brest (29)

POTENTIEL DE DÉVELOPPEMENT

CA 2018 : 200 K€
Effectif 2018 : 10 emplois

CONTACT

06 98 21 70 00
hi@keenflow.org
www.keenflow.org

DÉFIS RELEVÉS



1



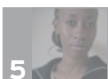
2



3



4



5



La Feuille d'Erable

ACTIVITÉ DE L'ENTREPRISE /

Collecte, récupération et recyclage des déchets d'activité économique. Spécialiste des papiers de bureau, cartons, cagettes auprès des PME, PMI et collectivités. Sa spécificité est de proposer des filières de proximités et une grande transparence dans la traçabilité. La Feuille d'Erable est également une entreprise d'insertion réservant des postes aux personnes en situation de précarité et d'exclusion socio-professionnelle.

PROJET /

Création d'une plateforme de développement social structurée autour d'une filière maîtrisée de valorisation diversifiée des cagettes à usage unique.

AMBITION /

Pérenniser une expérimentation menée avec l'association AGIR.



ERIC CHALLAN-BELVAL

CHIFFRES CLÉS

SAS

Capital social : 529 K€

CA 2015 : 1 935 K€

Effectif 2015 : 37 emplois

Siège social : Rennes (35)

POTENTIEL DE DÉVELOPPEMENT

Lié au projet

CA 2018 : +132 K€

Effectif 2018 : +10 emplois

CONTACT

02 99 54 74 24

06 82 52 60 09

eric.challan-belval@feuille-erable.org

www.feuille-erable.org

DÉFIS RELEVÉS



1



2



3



4



5



La Porte à tiroirs

ACTIVITÉ DE L'ENTREPRISE /

Organisation d'évènements et animation d'ateliers participatifs.

PROJET /

La Porte à tiroirs a pour mission de faire connaître au grand public les initiatives socialement et écologiquement innovantes sur le territoire. Elle conçoit des villages éphémères sur-mesure au sein d'évènements grand public pour faire connaître et valoriser les initiatives locales innovantes et écoresponsables. Ces villages sont conviviaux et festifs pour attirer de nouveaux publics et les sensibiliser positivement. La Porte à Tiroirs imagine, crée et anime également des ateliers participatifs inspirés de méthodologies actives de l'éducation populaire pour susciter une réflexion collective sur une thématique écoresponsable.

AMBITION /

- Créer des dynamiques collectives avec des acteurs locaux pour "agir local, penser global".
- Mener l'innovation là où elle n'est pas attendue pour créer du lien entre les acteurs locaux et un public non averti et/ou non convaincu.



CLÉLIE ROPART

CHIFFRES CLÉS

SCOP (nov. 2014)
CA 2015 : 6 K€
Effectif 2015 : 1 emploi
Siège social : Rennes (35)

POTENTIEL DE DÉVELOPPEMENT

CA 2018 : NC
Effectif 2018 : NC

CONTACT

06 81 79 67 25
clélie@laporteatiroirs.fr
www.laporteatiroirs.fr

DÉFIS RELEVÉS



1



2



3



4



5



Le centre de découverte du son

ACTIVITÉ DE L'ENTREPRISE /

Depuis 20 ans, le Centre de découverte du son, expert en écologie sonore, valorise le sonore par :

- l'éducation à l'écoute ;
- la création d'outils pédagogiques ;
- l'animation d'un site touristique dédié au sonore.

Il conçoit et mobilise aussi le son pour la santé, le bien-être ou la résolution de conflits liés à la gêne sonore, en réalisant des inventaires, diagnostics ou aménagements.

PROJET /

Création de nouveaux espaces d'exposition et d'information pour valoriser des actions concrètes dans le domaine de l'écologie sonore auprès d'un public élargi (techniciens et décideurs d'aménagement du territoire, entreprises, particuliers, ...).

Développement des prestations (conseil, formation ou action) pour les collectivités, les entreprises ou les particuliers.

AMBITION /

Doper les capacités du centre et renforcer la palette d'interventions expertes pour s'imposer comme un centre de Ressources du sonore de référence.



JEAN-YVES MONFORT
ET GUY-NOËL OLLIVIER

CHIFFRES CLÉS

Association (oct. 1994)
Capital social : NC
CA 2015 : 47 K€
Effectif 2015 : 4,5 ETP
Siège social : Cavan (22)

POTENTIEL DE DÉVELOPPEMENT

CA 2018 : 90 K€
Effectif 2018 : 6 ETP

CONTACT

02 96 54 61 99
kreizennarson@wanadoo.fr
www.decouvertesonore.info
www.Bretagne-terre-a-ecouter.info

DÉFIS RELEVÉS





CATÉGORIE /
CRÉATION

LE LABO DU NAUTILUS



Atelier de Recherche
& Développement durable

Le Labo du Nautilus

ACTIVITÉ DE L'ENTREPRISE /

Atelier associatif de recherches et de développement durable.

PROJET /

Le labo du Nautilus est un lieu collectif qui propose :

- la mise à disposition d'espaces de travail, de compétences et de services ;
- la réalisation et la vente de prototypes ;
- la location d'outils et de machines ;
- la vente de consommables ;
- des ateliers de formations et de sensibilisations.

Le but est de permettre à chacun d'innover en faveur de la réduction de notre impact environnemental. L'accès au lieu se fait via une adhésion. Une monnaie locale a été mise en place, sous forme d'échanges d'heures, afin d'impliquer les bénévoles, de rémunérer les techniciens et de participer ainsi à l'économie locale. Le développement de la solution monétique est fait en interne. D'autres projets sont en cours de développement.

AMBITION /

Créer un FabLab mobile breton et essaimer le Labo du Nautilus sur tout le territoire.



STÉPHANE JOYEZ

CHIFFRES CLÉS

Association (oct. 2014)
Siège social : Saint-Nolff
(56)

POTENTIEL DE DÉVELOPPEMENT

En cours de chiffrage

CONTACT

06 08 93 25 47
labodunautilus@gmail.com
www.labodunautilus.org

DÉFIS RELEVÉS

1



2



3



4



5





Les éclaireurs

ACTIVITÉ DE L'ENTREPRISE /

Communauté dédiée à la co-construction de solutions de performance durable à l'échelle territoriale.

PROJET /

Les éclaireurs lancent l'EclairCamp, concept original d'animation organisée dans une PME-ETI du territoire. L'EclairCamp est destiné à valoriser les bonnes pratiques RSE des entreprises et en stimuler de nouvelles grâce à l'intelligence collective des participants. Suite à une visite de l'entreprise témoin et la présentation des points clés de sa démarche RSE, des ateliers participatifs type World Café sont organisés sur des thématiques précises liées à la démarche RSE : impact environnemental des activités, innovations et nouveaux modèles, économie circulaire et éco-conception, etc.

AMBITION /

Organiser d'autres formats d'animation (Darwin Hack Time...) ; publier un livre blanc sur la performance durable ; nouer des partenariats (RespectOcéan, Le Biome...), créer un espace dédié RSE... .



L'ÉQUIPE "LES ÉCLAIREURS"

CHIFFRES CLÉS

Association loi 1901
(oct. 2015)
Siège social : Brest (29)

POTENTIEL DE DÉVELOPPEMENT

CA 2018 : NC
Effectif 2018 : NC

CONTACT

innovons@leseclaireurs.bzh
www.leseclaireurs.bzh

DÉFIS RELEVÉS



1



2



3



4



5



Les triporteurs rennais

ACTIVITÉ DE L'ENTREPRISE /

Livraison dernier kilomètre décarbonée à Rennes et à Nantes.

PROJET /

Dans un contexte contradictoire de recherche de réduction de la circulation dans le centre-ville pour une ville apaisée et de tendance à l'accroissement des flux logistiques, les solutions de livraisons urbaines dernier kilomètre en triporteurs électriques offrent un service performant et respectueux de l'environnement. Les triporteurs rennais développent ce service depuis 2009 à Rennes, à Nantes et bientôt à Angers et à Bordeaux. L'entreprise vient de démarrer avec STEFF une offre de livraison de produits froids sous température dirigée avec un caisson spécifique, une première pour le groupe.

AMBITION /

Devenir un acteur leader de la livraison dernier kilomètre dans les grandes villes de l'ouest en maintenant avec les acteurs locaux une dynamique d'innovation afin d'adapter ce mode de livraison à l'ensemble des besoins ; notamment en servant d'entreprise pilote pour le produit BicyLift de Fleximodal (cf fiche p. 41).



FABRICE MARTEAUX

CHIFFRES CLÉS

SARL (juil. 2009)
Capital social : 8 K€
CA 2015 : 417 K€
Effectif 2015 : 9 emplois
Siège social : Rennes (35)

POTENTIEL DE DÉVELOPPEMENT

CA 2018 : NC
Effectif 2018 : NC

CONTACT

07 63 11 35 35
marteaux.fabrice@orange.fr
www.lestriporteursrennais.fr

DÉFIS RELEVÉS



1



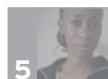
2



3



4



5



CATÉGORIE /
CRÉATION



Lixival

ACTIVITÉ DE L'ENTREPRISE /

Traitement des lixiviats de décharges et des effluents industriels pour les collectivités locales, les syndicats de traitement et d'élimination des déchets, les exploitants privés d'installation de stockage des déchets et les industries agroalimentaires.

PROJET /

La solution Lixival propose de traiter les lixiviats et les effluents pollués avec une technologie naturelle, peu énergivore, basée sur le couplage d'un traitement physico-chimique (réactifs naturels) et d'un traitement biologique par filtres plantés de roseaux. Sa technologie prévoit un coût de fonctionnement 50 % moins chers que les solutions concurrentes. Un pilote industriel, toujours en fonctionnement, a été réalisé en 2014 sur le site de la décharge non contrôlée de Tanger.

AMBITION /

Déployer la solution Lixival en Europe pour les centres d'enfouissements en fin de vie et à l'international, pour les pays en voie de développement.



MOSTAFA BENMOUSSA

CHIFFRES CLÉS

SAS (déc. 2013)
Capital social : 30 K€
CA 2015 : 149 K€
Effectif 2015 : NR
Siège social : Vannes (56)

POTENTIEL DE DÉVELOPPEMENT

CA 2018 : 3 000 K€
Effectif 2018 : 5 emplois

CONTACT

06 70 90 56 35
lixival@orange.fr

DÉFIS RELEVÉS





MAC Mobilier

ACTIVITÉ DE L'ENTREPRISE /

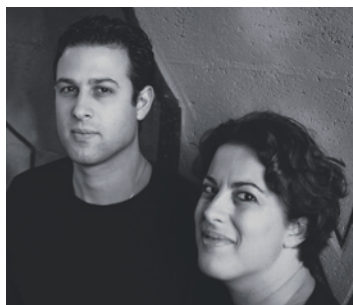
Spécialiste de la création et la fabrication de mobilier de collectivité design et ergonomique (chaises, tables, claustras...)

PROJET /

Développer du mobilier et des accessoires durables pour les collectivités. Mac Mobilier conçoit son mobilier en optimisant sa solidité et en maximisant son allègement et sa maniabilité. Il est ergonomique pour ses usagers : hauteur et forme adaptées, insonorisation, réduction de TMS du personnel... Il est durable pour son acquéreur : longévité 3 fois supérieure à la moyenne, diminuant ainsi le besoin en stock de remplacement. L'entreprise adopte une démarche globale : bois de forêts durables, achats en France, recyclage, teinte à l'eau, limitation des émissions de COV pour le client...

AMBITION /

Convaincre un nombre croissant de collectivités de mieux acheter : des solutions adaptées à leurs usagers, la création d'emplois industriels et de savoir-faire spécifiques sur le territoire.



AURÉLIEN SOYER, GAËLLA HANGOUET

CHIFFRES CLÉS

SARL
(rachetée en mars 2013)
Capital social : 150 K€
CA 2015 : NC
Effectif 2015 : 9 emplois
Siège social : Tinténiac (35)

POTENTIEL DE DÉVELOPPEMENT

CA 2018 : NC
Effectif 2018 : NC

CONTACT

02 99 45 42 22
contact@mac-mobilier.fr
www.mac-mobilier.fr

DÉFIS RELEVÉS



1



2



3



4



5



MaPUI Labs

ACTIVITÉ DE L'ENTREPRISE /

Le site MaPUI.fr est une plateforme numérique d'échanges de données à destination des pharmacies à usage intérieur (PUI).

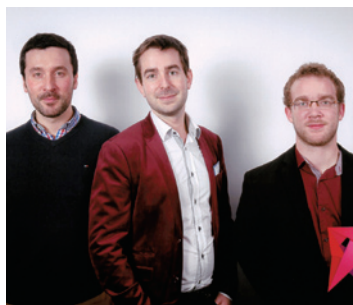
PROJET /

Le budget "médicaments et dispositifs médicaux" est le second poste de dépenses dans les établissements de santé. MaPUI propose de mettre en relation les établissements de santé pour échanger des produits pharmaceutiques arrivant à péremption et ainsi réaliser des économies. La plateforme repose sur 3 services :

- la mise à disposition simple et sécurisée des médicaments ou des dispositifs médicaux arrivant à péremption ;
- la gestion des prêts/emprunts de produits entre établissements en sécurisant les flux entre PUI ;
- un annuaire et un espace de travail partagés.

AMBITION /

Favoriser les échanges entre pharmacies hospitalières, sécuriser les prêts et emprunts de médicaments et dispositifs médicaux, préparations hospitalières et matériel de stérilisation entre établissements de santé.



GOULEWEN LORCY, ANTOINE FOUERE,
CAMILLE DEMOGUE

CHIFFRES CLÉS

SAS (janv. 2016)
Capital social : 15 K€
CA 2015 : N/A
Effectif 2015 : N/A
Siège social : Rennes (35)

POTENTIEL DE DÉVELOPPEMENT

CA 2018 : 430 K€
Effectif 2018 : 6 emplois

CONTACT

06 64 39 37 03
goulwen.lorcy@mapui.fr
www.mapui.fr

DÉFIS RELEVÉS



1



2



3



4



5



M Prime Innovation

ACTIVITÉ DE L'ENTREPRISE /

Développement et valorisation de technologies innovantes dans le domaine des énergies renouvelables, particulièrement dans le domaine des énergies marines renouvelables.

PROJET /

Développer une nouvelle génération de connecteurs électriques sous-marins pour les hydroliennes. Les connecteurs actuels sont principalement issus du domaine du pétrole offshore. Leurs spécifications conduisent à des solutions très onéreuses et répondent difficilement aux contraintes d'exploitation notamment la capacité de connexion/déconnexion en présence de courant marin. M Prime Innovation développe une nouvelle technologie de connecteurs haute performance à un coût compétitif facilitant les phases d'opérations marines.

AMBITION /

Devenir l'acteur international de référence sur les connecteurs de raccordement au réseau des installations de production d'énergies marines renouvelables.



ANAËL CHRETIEN
ET LAURENT LE DEVEHAT

CHIFFRES CLÉS

SAS (sept. 2014)
Capital social : 240 K€
CA 2015 : NC
Effectif 2015 : 4 emplois
(en détachement de
la maison mère
M Prime Energy)
Siège social : Rennes (35)

POTENTIEL DE DÉVELOPPEMENT

CA 2018 : 180 K€
Effectif 2018 : 7 ETP

CONTACT

02 23 50 02 33
anael.chretien@mprime.fr
www.mprime.fr

DÉFIS RELEVÉS



1



2



3



4



5



CATÉGORIE /
TRANSITION ÉNERGÉTIQUE

NAODEN

Co-générons une autre énergie

Naoden

ACTIVITÉ DE L'ENTREPRISE /

Conception, fabrication, commercialisation et installation de centrales de production d'électricité et de chaleur par pyro-gazéification de biomasse.

PROJET /

Naoden propose ses solutions aux organisations ayant un besoin en énergie supérieur à 500 kWh/an avec un profil de consommation de chaleur continu. L'objectif est de réduire et maîtriser la facture énergétique. Avec Nobilis (100kWth) et Imperium (30kWe et 58 kWth) à son catalogue, Naoden se positionne sur un marché inédit en France, celui de la petite puissance. Avantage : facilité de mise en place ; en plus de la compacité, simplicité et modularité, avec la technologie appropriée.

AMBITION /

Naoden prône que la transition énergétique ne consiste pas simplement à proposer une autre énergie mais que l'on peut à la fois favoriser la transition, créer des emplois locaux, diminuer les dépenses en énergie et contribuer à la sauvegarde de l'environnement.



ERIK MOUILLE, ALBAN BATTISTI

CHIFFRES CLÉS

SAS (fév. 2015)
Capital social : 44,5 K€
CA 2015 : 2,5 K€
Effectif 2015 : 5 emplois
Siège social : Nantes (44)

POTENTIEL DE DÉVELOPPEMENT

CA 2018 : 2 700 K€
Effectif 2018 : 14 emplois

CONTACT

06 03 85 28 88
erik.mouille@naoden.com
www.naoden.com

DÉFIS RELEVÉS



1



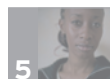
2



3



4



5



Naviwatt

ACTIVITÉ DE L'ENTREPRISE /

Conception et fabrication de bateaux électriques, d'hydrogénérateurs et de motorisation électriques pour voiliers et moto-nautisme.

PROJET /

Les moteurs thermiques des voiliers de plaisance servent d'appoint à la navigation, usage source de pollutions dans les lieux couramment fréquentés comme les ports ou les baies naturelles, souvent protégées. Le kit H Power de Naviwatt transforme le moteur thermique en un moteur/générateur hybride. Sous voile, l'hélice spécialement conçue, entraîne le générateur qui recharge la batterie. Au port, la batterie dispose de suffisamment d'autonomie pour mouvoir le bateau électriquement.

AMBITION /

Naviwatt est en cours de développement d'un kit hydrogénérateur adapté pour les moteurs "sail-drive" devenus un standard. Cette solution unique sur le marché permettra d'équiper tout type de voilier de 9 m à 14 m d'un dispositif apportant confort et respect de l'environnement.



YANNICK WILEVEAU

CHIFFRES CLÉS

SARL (oct. 2008)
Capital social : 50 K€
CA 2015 : 232 K€
Effectif 2015 : 1 emploi
Siège social : Saint Gildas
de Rhuys (56)

POTENTIEL DE DÉVELOPPEMENT

CA 2018 : 1 M€
Effectif 2018 : 4 emplois

CONTACT

06 08 47 46 48
yannick.wileveau@naviwatt.fr
www.naviwatt.fr

DÉFIS RELEVÉS

1



2



3



4



5





CATÉGORIE /
CRÉATION



Newcy

ACTIVITÉ DE L'ENTREPRISE /

Concevoir et développer des écosystèmes permettant de diminuer les déchets et d'adopter des comportements vertueux pour l'environnement.

PROJET /

Newcy a développé Ecodistrib, une solution de gobelets réutilisables, lavables et personnalisables adaptés aux distributeurs automatiques. L'objectif de Newcy est de développer des externalités sociales positives : diminuer le volume des déchets avec des gobelets réutilisables, les collecter dans des récupérateurs intelligents, créer des emplois solidaires pour les laver, sensibiliser les consommateurs et les encourager à des gestes vertueux pour l'environnement avec une communication ludique, valoriser l'engagement de l'ensemble des acteurs impliqués, etc.

AMBITION /

Nouer des partenariats stratégiques pour la réussite de ce projet en Bretagne et développer une seconde offre, "Clean Me Up", solution de lavage de proximité de contenants réutilisables.



HUGO ROY, JEREMY RENOUARD
CAROLINE BETTAN, NICOLAS DOUCHET

CHIFFRES CLÉS

Anté-création
Siège social : Rennes (35)

POTENTIEL DE DÉVELOPPEMENT

CA 2018 : 400 K€
Effectif 2018 : 5 emplois

CONTACT

02 99 54 66 18
07 81 12 53 00
ecodistrib@newcy.fr
www.newcy.fr

DÉFIS RELEVÉS





Omega Cat System

ACTIVITÉ DE L'ENTREPRISE /

R&D et production de phéromones de confusion sexuelle d'insectes par synthèse chimique (voie catalytique).

PROJET /

Développer une gamme d'attracteurs sexuels et de piégeage des insectes ravageurs des grandes cultures pour diminuer drastiquement le recours aux insecticides.

Le piégeage des insectes nuisibles suppose de les attirer dans des pièges en reproduisant la molécule spécifique d'attraction appelée phéromone. Omega Cat System maîtrise parfaitement la voie chimique de synthèse de ces molécules qui permet de les produire à un coût très compétitif et à un degré de pureté élevé.

AMBITION /

Devenir l'acteur de référence international dans le domaine des phéromones de confusion sexuelle des insectes et contribuer à la diminution de l'usage des pesticides demandé par le nouveau cadre réglementaire (plan écophyto 2 = -50 % de pesticides en 2025 en France).



FRÉDÉRIC CAIJO

CHIFFRES CLÉS

SARL (sept. 2010)
Capital social : 140 K€
Effectif 2015 : 6 emplois
Siège social : Rennes (35)

POTENTIEL DE DÉVELOPPEMENT

CA 2018 : 900 K€
Effectif 2018 : 16 emplois

CONTACT

02 99 38 85 60
f.caijo@omcat-system.com
www.omcat-system.com

DÉFIS RELEVÉS



1



2



3



4



5



Oxalis

ACTIVITÉ DE L'ENTREPRISE /

Coopérative d'Activités et d'Entrepreneurs.

PROJET /

Concevoir, fabriquer et commercialiser des voiles-ails à effet de fente à fort rendement aérodynamique qui puissent être facilement manœuvrées, hissées, affalées et adaptées aux conditions météorologiques sans recours à une aide extérieure. Ces voiles sont destinées aux sportifs amateurs ou professionnels, à la plaisance, et, à moyen terme, aux professionnels de la pêche et du transport maritime dans une perspective d'économie de carburant et de manœuvres.

AMBITION /

Lever les contraintes techniques de rendement, de facilitation de manœuvre et d'automatisation en fonction des prévisions météo et du parcours souhaité, pour permettre à la voile de devenir une alternative ou un complément économique rentable, au moteur dans les utilisations commerciales.



YVAN LE GOFF ET ALAIN ORIOT

CHIFFRES CLÉS

SCOP SA (sept. 2007)
Capital social : 218 K€
CA 2015 : 5 552 K€
Effectif 2015 : 125 emplois
Siège social : Rennes (35)

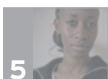
POTENTIEL DE DÉVELOPPEMENT

En cours de chiffrage

CONTACT

06 17 58 55 20
yvan.legoff@oxalis-scop.org
www.oxalis-scop.org

DÉFIS RELEVÉS





CATÉGORIE /
CRÉATION

P. Girard & A. Belanger

ACTIVITÉ DE L'ENTREPRISE /

Services de proximité pour les exploitants d'installations portuaires, collectivités locales et plaisanciers.

PROJET /

Développement d'une solution de carénage mobile intégrée sur barge, de forme rectangulaire (20 mètres de long par 7 mètres de large) et équipée en systèmes permettant d'accueillir différents types de bateaux. La performance environnementale des technologies de filtration des eaux de carénage utilisées permet d'offrir une alternative au carénage sauvage, dans le respect des réglementations.

AMBITION /

Combattre le carénage sauvage et apporter une réponse à l'insuffisance des aires de carénage aux normes et leur inégale répartition le long du littoral.



ANNE BELANGER ET PIERRE GIRARD

CHIFFRES CLÉS

Anté création
Siège social : Rennes (35)

POTENTIEL DE DÉVELOPPEMENT

CA 2018 : 1 000 K€
Effectif 2018 : 4 emplois

CONTACT

pierre.girard76@free.fr
anne.belanger35@gmail.com
07 82 47 51 72

DÉFIS RELEVÉS



1



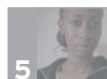
2



3



4



5



Planète Claire

ACTIVITÉ DE L'ENTREPRISE /

Distribution et fourniture de services chaudière bois et solaire en B2B Bretagne, Pays de la Loire et Basse Normandie.

PROJET /

Les chaudières à granulés de bois répondent aujourd'hui à une large gamme de besoins sur le marché domestique, collectif et tertiaire.

Nous lançons une chaudière nouvelle génération, connectée, compacte type "Plug&Heat" : "prête à chauffer", avec un coût de raccordement réduit en ventouse, d'une puissance variable de 3 à 18kW, avec une production de chauffage et sanitaire.

Ce nouveau produit vise le marché de la construction de maison individuelle ou de la rénovation énergétique, marché largement orienté sur le gaz, l'électrique ou les pompes à chaleur.

AMBITION /

Contribuer à développer l'utilisation d'une énergie renouvelable, le bois énergie, pour l'habitat dans le Grand Ouest en pénétrant le marché de la construction neuve avec ce nouveau produit très abouti.



JEAN LOUP CLERMONT

CHIFFRES CLÉS

EURL (mars 2007)
Capital social : 5 K€
CA 2015 : 2 000 K€
Effectif 2015 : 8 emplois
Siège social : Le Grand Lucé
(72)

POTENTIEL DE DÉVELOPPEMENT

CA 2018 : 3 000 K€
Effectif 2018 : 10 emplois

CONTACT

02 43 75 70 63
jean-loup.clermont@
planeteclaire.fr
www.planeteclaire.fr

DÉFIS RELEVÉS





PlenR

ACTIVITÉ DE L'ENTREPRISE /

Etude et ingénierie de la ressource et de la performance en énergie éolienne. PlenR avec 2 autres entités sœurs OpenR (Contrôle technique) et PartenR (Sous-traitance en installation et maintenance) propose une offre globale de management et de maîtrise du risque pour le grand éolien.

PROJET /

Le boîtier OpenBlade est un boîtier autonome de monitoring acoustique des pales d'éoliennes. Le boîtier positionné sur le mat de l'éolienne fait l'acquisition d'une signature initiale acoustique puis mesure en temps réel l'évolution de cette signature afin de détecter une anomalie. Le bénéfice est l'anticipation d'une intervention afin de préserver l'intégrité des pales et le rendement de la machine.

AMBITION /

Démarrage d'un test avec EDF Energies Nouvelles Services en Bretagne avant le lancement commercial du boîtier. Développement d'un service de surveillance de la performance à partir de ce boîtier et de compétences d'analyse des données acoustiques.



J EAN-JACQUES VINAT

CHIFFRES CLÉS

SARL (oct. 2010)
Capital social : 22 K€
CA 2015 : 150 K€
Effectif 2015 : 2 emplois
Siège social : Paimpol (22)

POTENTIEL DE DÉVELOPPEMENT

CA 2018 : 500 K€
Effectif 2018 : 5 emplois

CONTACT

06 17 26 36 38
jjvinat@plenr.fr
www.plenr.fr

DÉFIS RELEVÉS



1



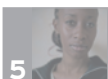
2



3



4



5



CATÉGORIE /
TRANSITION ÉNERGÉTIQUE



Poly-Pac

ACTIVITÉ DE L'ENTREPRISE /

Conçoit, réalise et distribue des systèmes destinés à l'enveloppe des bâtiments.

PROJET /

Les solutions actuelles de Poly-Pac ont une fonction de protection et d'esthétisme. Le projet Paroi Solaire Innovante (PSI) vise à utiliser les caractéristiques optiques du polycarbonate afin d'ajouter à ses fonctions de base celles d'isolation, de récupération de chaleur et de rafraîchissement passives. Le système PSI breveté met en œuvre un circuit aéraulique piloté utilisant la chaleur solaire concentrée grâce aux propriétés des parois polycarbonates. Le potentiel énergétique utilisable est mesuré à deux fois le besoin d'un bâtiment BBC et le potentiel d'isolation en condition optimisée équivalent à 30 cm de laine de roche.

AMBITION /

Réaliser un projet collaboratif associant Poly-Pac, un fournisseur de matériau à changement de phase, un bureau d'étude mécatronique et un laboratoire pour la modélisation afin de concevoir une solution Plug&Play.



CHEIKH SECK

CHIFFRES CLÉS

SAS (juin 2001)
Capital social : 150 K€
CA 2015 : 7 000 K€
Effectif 2015 : 24 emplois
Siège social : Bruz (35)

POTENTIEL DE DÉVELOPPEMENT

CA 2018 : 9 000 K€
Effectif 2018 : 35 emplois

CONTACT

06 45 29 64 62
ing2@poly-pac.fr
www.poly-pac.fr

DÉFIS RELEVÉS





Pro-spare

ACTIVITÉ DE L'ENTREPRISE /

Conseil et services aux industriels, pour d'une part, optimiser leurs stocks et leurs trésoreries, et d'autre part, prévenir et réduire la production de déchets.

PROJET /

Pro-spare est une plate-forme internet innovante qui propose aux industriels de revendre leurs stocks dormants non consommés (matières premières, composants, fournitures et emballages) plutôt que de les détruire, et ainsi permettre à d'autres de profiter de sources d'approvisionnements alternatives à des meilleurs prix et dans de meilleurs délais.

AMBITION /

Intégrer le réflexe Pro-spare en tant que source d'approvisionnement pour les acheteurs et de valorisation des stocks pour les industriels. Et devenir un outil de compétitivité pour les industriels.



PIERRE RUPIN

CHIFFRES CLÉS

SAS (sept. 2014)
Capital social : 15 K€
Effectif 2015 : 1 emploi
Siège social : Erbrée (35)

POTENTIEL DE DÉVELOPPEMENT

CA 2018 : 190 K€
Effectif 2018 : 5 emplois

CONTACT

06 74 40 45 01
pierrerupin@pro-spare.com
www.pro-spare.com

DÉFIS RELEVÉS



1



2



3



4



5



Protec Industries

ACTIVITÉ DE L'ENTREPRISE /

Spécialiste de la conception, fabrication et négoce de produits de maintenance (nettoyants, dégraissants, savons...) et peintures industrielles (anticorrosion, peintures de sol, peintures bâtiments...).

Grâce à des procédés qualifiés pour répondre aux spécifications les plus exigeantes (aéronautique, automobile...), PROTEC Industries commercialise ses produits auprès des services techniques des collectivités, d'entreprises du BTP, d'industriels, de professionnels de l'agroalimentaire et de la viticulture.

PROJET /

Développement d'une gamme de peintures murs et sols dites thermo-régulantes pour sols, murs et parois abaissant les besoins en chauffage ou rafraîchissement, la peinture contribuant à la régulation thermique (stockage et restitution de la chaleur ou du froid au moment opportun).

AMBITION /

Commercialisation auprès de clients industriels, de grands comptes et de professionnels du bâtiment.



LOÏC BARBOT

CHIFFRES CLÉS

SARL (juil. 2007)
Capital social : 10 K€
CA 2015 : 1 873 K€
Effectif 2015 : 28 emplois
Siège social : Tréguieux (22)

POTENTIEL DE DÉVELOPPEMENT

CA 2018 : 2 300 K€
Effectif 2018 : 31 emplois

CONTACT

02 96 52 04 91
barbot@protec-industries22.com
www.protec-industries22.com

DÉFIS RELEVÉS



1



2



3



4



5



Pyrogreen Innovations

ACTIVITÉ DE L'ENTREPRISE /

Production d'énergies renouvelables à partir de la vitro-gazéification et de la valorisation de déchets ultimes (y compris dangereux) dans un bain de verre.

PROJET /

Implanter un démonstrateur industriel en Bretagne en collaboration avec un syndicat de traitements des déchets. Pyro Green s'appuie sur son procédé qui assemble diverses technologies avec 4 étapes clés :

1. Fusion des déchets organiques et minéraux par immersion dans un bain de verre fondu ;
2. Gazéification de la charge carbonée résultante qui va produire le syngas et donc de l'énergie ;
3. Vitrification par dilution des résidus minéraux dans le bain de verre en fusion et fixation des polluants ;
4. Récupération et recyclage des métaux non-ferreux nobles présents dans le gisement initial.

AMBITION /

Développer la vitrification-gazéification à l'échelle internationale en transformant les déchets indésirables en énergie.



XAVIER MAURANCE

CHIFFRES CLÉS

SAS (janv. 2014)
Capital social : 700 K€
CA 2015 : 15 K€
Effectif 2015 : 3 emplois
Siège social : Saint Nolff
(56)

POTENTIEL DE DÉVELOPPEMENT

CA 2018 : 7 600 K€
Effectif 2018 : 21 emplois

CONTACT

06 72 21 78 36
xaviermaurance@pyrogreen-
innovations.com
www.pyrogreeninnovations
.com

DÉFIS RELEVÉS



1



2



3



4



5



Rahuel Bois

ACTIVITÉ DE L'ENTREPRISE /

Sciage, rabotage et transformation du bois de châtaignier puis finition couleur ; conception et fabrication de produits de façade et sol pour l'habitat (intérieur et extérieur).

PROJET /

Proposer un produit en châtaignier "DéjàGris" de teinte argentée, uniforme dès la pose et définitivement stable, résultat d'un processus de grisaillement naturel du bois de châtaignier réalisé en atelier et tenu secret.

AMBITION /

Redynamiser l'utilisation du châtaignier dans l'habitat en proposant aux architectes et particuliers un produit esthétique et fiable qui valorise les qualités naturelles de ce bois local et durable et répond aux exigences Haute Qualité Environnementale.



JOAKIM ET THOMAS RAHUEL

CHIFFRES CLÉS

SARL (févr. 1974)
Capital social : 100 K€
CA 2015 : 1 450 K€
Effectif 2015 : 14 emplois
Siège social : Combourg (35)

POTENTIEL DE DÉVELOPPEMENT

CA 2018 : 2 000 K€
Effectif 2018 : 17 emplois

CONTACT

02 99 73 04 87
joakim.rahuel@
rahuelbois.com
www.rahuelbois.com

DÉFIS RELEVÉS



1



2



3



4



5



CATÉGORIE /
CRÉATION

Renov'Party

ACTIVITÉ DE L'ENTREPRISE /

Conseil et accompagnement de démarches de créativité et de projets innovants par la mise en œuvre de méthodes collaboratives. Spécialiste des méthodes de gamification et d'animation participative autour des enjeux environnementaux.

PROJET /

Proposer un nouvel outil d'animation à la fois global, simple et collaboratif sur l'amélioration de l'habitat qui s'adressera aux ménages, aux collectivités et aux professionnels de l'habitat.

AMBITION /

Accompagner les territoires pour massifier le nombre de projets de rénovation de logements et contribuer au maintien des emplois pour les acteurs du bâtiment.

L'amélioration de ces projets contribue à la réduction significative de la précarité énergétique, améliore le confort et facilite le maintien à domicile des occupants.



GAËLLE THEVENET

CHIFFRES CLÉS

Anté-création
Siège social : Plaine Haute
(22)

POTENTIEL DE DÉVELOPPEMENT

CA 2018 : 150 K€
Effectif 2018 : 3 emplois

CONTACT

06 03 89 41 10
gthevenet22@gmail.com
www.renovparty.fr

DÉFIS RELEVÉS



1



2



3



4



5



Retritex

ACTIVITÉ DE L'ENTREPRISE /

Collecte, tri, recyclage et vente de textiles en fin de vie et insertion professionnelle.

PROJET /

Filiale d'Emmaüs Action Ouest, Retritex déploie la marque "Breizh Textile" et des collecteurs de textiles attractifs et réfléchis comme un véritable mobilier urbain.

À l'heure où les points de collectes de verre, carton, etc. sont de plus en plus enterrés et masqués Retritex déploie des collecteurs esthétiques, différenciés par leur design et facilement intégrables dans de nouveaux lieux de passage de façon à valoriser l'acte de don et sensibiliser les consommateurs aux enjeux du recyclage des textiles.

AMBITION /

Augmenter de manière significative le nombre de points d'apport volontaire et la collecte des textiles en fin de vie.



JEAN-FRANÇOIS MARUSZCZAK

CHIFFRES CLÉS

SARL (janv. 2008)
Capital social : 5 K€
CA 2015 : 2 800 K€
Effectif 2015 : 58 emplois
Siège social : Pontivy (56)

POTENTIEL DE DÉVELOPPEMENT

CA 2018 : 3 000 K€
Effectif 2018 : 70 emplois

CONTACT

02 97 25 52 35
jfm@eao56.fr
www.retritex.fr

DÉFIS RELEVÉS



1



2



3



4



5



SCNA Solar

ACTIVITÉ DE L'ENTREPRISE /

Fabrication de support audio non vierge et assemblage de panneaux photovoltaïques.

PROJET /

SNA a diversifié son activité historique de fabrication de disques par l'assemblage de panneaux photovoltaïques et développe des solutions photovoltaïques à forte valeur ajoutée et notamment : les tuiles solaires combinant performance, esthétique et simplicité de montage - des panneaux bi-verre semi-transparents, dont une version brevetée avec LED intégrées, adaptés à l'intégration architecturale. SNA a développé avec un partenaire un abri bus solaire autonome permettant pour les sites isolés de proposer des services aux usagers (protection, éclairage, connexion, information). SNA travaille par ailleurs avec des acteurs nationaux sur la route solaire.

AMBITION /

Exploiter l'outil industriel d'assemblage automatique de panneaux solaires en développant des produits à forte valeur ajoutée pour la transition énergétique.



CHRISTOPHE COEURU

CHIFFRES CLÉS

SCOP (juin 1981)
Capital social : 3 525 K€
CA 2015 : 13 200 K€,
dont 1 500 K€ solaire
Effectif 2015 : 80 emplois
Siège social : Tourouvre (61)

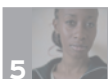
POTENTIEL DE DÉVELOPPEMENT

CA 2018 : 18 M€,
dont 5 600 K€ solaire
Effectif 2018 : 120 emplois

CONTACT

06 18 99 69 88
christophe.coeuru@
scnasolar.com
www.scnasolar.com

DÉFIS RELEVÉS





CATÉGORIE /
CRÉATION



STDB

ACTIVITÉ DE L'ENTREPRISE /

Distribution de panneaux isolants pour la rénovation et la construction de bâtiments. Le panneau Minéral STDB.Therm est un isolant minéral 100 % naturel, très performant (isolation thermique et acoustique), incombustible et hydrophobe.

PROJET /

Acquisition et développement d'un outil industriel pour produire les solutions STDB au plus près de ses clients. Cet outil industriel est basé sur les spécifications de la société DENNERT qui a développé le concept de panneau minéral isolant 100 % naturel aujourd'hui distribué par STDB en France.

AMBITION /

Faire du panneau STDB.Therm l'une des solutions de référence pour l'Isolation Thermique Extérieure et Intérieure des bâtiments pour ses qualités écologiques, de mise en œuvre et de ses performances.



CHRISTOPHE BESSIERE

CHIFFRES CLÉS

SAS (juin 2014)
Capital social : 40 K€
CA 2015 : 205 K€
Effectif 2015 : 1 emploi
Siège social : Saint-Malo (35)

POTENTIEL DE DÉVELOPPEMENT

CA 2018 : 5 000 K€
Effectif 2018 : 35 emplois

CONTACT

07 78 88 22 86
cbessiere@stdb.fr
www.stdb.fr

DÉFIS RELEVÉS





CATÉGORIE /
CRÉATION



Sterblue

ACTIVITÉ DE L'ENTREPRISE /

Sterblue développe des solutions complètement automatisées d'inspection à destination des réseaux électriques haute et très haute tension et des pâles d'éoliennes.

PROJET /

Les solutions Sterblue visent à augmenter significativement la productivité, la sécurité et la standardisation des inspections. Sterblue développe différentes briques technologiques afin d'arriver à ces résultats :

- des drones convertibles (longue distance et vol stationnaire) et des drones multirotors ;
- des modules de positionnement et navigation automatiques par rapport aux infrastructures à inspecter ;
- des solutions de détection automatique des anomalies de surface sur les structures ;
- une plateforme web facilitant les opérations de maintenance pour les industriels.

AMBITION /

Devenir le leader des solutions d'inspection automatisées pour l'industrie.



GEOFFREY VANCASSEL, NICOLAS DRABER
ET VINCENT LECRUBIER

CHIFFRES CLÉS

SAS (janv. 2016)
Capital social : 37 K€
CA 2015 : N/A
Effectif 2015 : N/A
Siège social : Nantes (44)

POTENTIEL DE DÉVELOPPEMENT

CA 2018 : 1 200 K€
Effectif 2018 : 13 emplois

CONTACT

06 68 66 94 84
geoffrey.vancassel@sterblue.com
www.sterblue.com

DÉFIS RELEVÉS



1



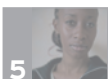
2



3



4



5



CATÉGORIE /
CRÉATION



Takas

ACTIVITÉ DE L'ENTREPRISE /

Conception, développement et exploitation d'une plateforme de troc sur mobile.

PROJET /

L'application TAKAS permet à ses utilisateurs d'acquérir de nouveaux objets sans argent, de leur donner une seconde vie et de le faire de façon ludique et géolocalisée. Pour mettre un objet en ligne, l'utilisateur prend simplement une photo, décrit succinctement l'objet et estime la valeur de l'objet. Ensuite, à la manière d'un des sites de rencontre en vogue, l'application permet de sélectionner les produits qui plaisent d'un geste simple et alerte l'utilisateur si son offre de troc peut correspondre à l'offre de troc d'un autre utilisateur. Ils sont ainsi mis en contact pour échanger et convenir du troc.

AMBITION /

Faciliter les échanges de particulier à particulier en favorisant le troc, en le rendant simple et accessible.



THIBAUD DANIELO (PDG), CEBRAIL ERDOGAN (DG), CÉDRIC MORIN (DG)

CHIFFRES CLÉS

SAS (déc. 2015)
Capital social : 7,5 K€
CA 2015 : N/A
Effectif 2015 : 3 emplois
Siège social : Ploeren (56)

POTENTIEL DE DÉVELOPPEMENT

CA 2018 : 1 029 K€
Effectif 2018 : 5 emplois

CONTACT

07 82 98 57 90
thibaud.danielo@gmail.com
www.takasapp.com

DÉFIS RELEVÉS





TransOceanic Wind Transport

ACTIVITÉ DE L'ENTREPRISE /

Promotion et mise en œuvre de transports de marchandises à la voile labellisés.

PROJET /

Le projet TOWT consiste à promouvoir le transport à la voile de produits sélectionnés pour leur qualité qui sont intégrés au processus de labellisation mis en place par TOWT : l'éco-étiquette "Produit transporté à la voile dans le respect de l'environnement".

Ce label apposé sur les produits certifie que le trajet maritime s'est effectué en voilier. Selon les distances, la réduction du bilan carbone peut dépasser les 90 %. Dans le cadre des transatlantiques et d'un cabotage européen, en exploitant une flotte de voiliers existante, TOWT coordonne et promeut commercialement des marchandises transportées à la voile pour le compte de tiers et son propre compte. Depuis la fin 2015, TOWT mène une étude R&D, en vue de la construction d'un Voilier-Cargo moderne.

AMBITION /

Participer au renouveau des voiliers de transport et aboutir à l'adoption d'un label de transport à la voile.



GUILLAUME LE GRAND ET DIANA MESA

CHIFFRES CLÉS

SARL (août 2014)
CA 2015 : 250 K€
Effectif 2015 : 3 emplois
Siège social : Brest (29)

POTENTIEL DE DÉVELOPPEMENT

CA 2018 : 650 K€
Effectif 2018 : 7 emplois

CONTACT

09 84 33 89 62
info@towt.eu
www.towt.eu

DÉFIS RELEVÉS



1



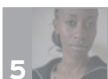
2



3



4



5



V3C environnement

ACTIVITÉ DE L'ENTREPRISE /

V3C environnement propose des solutions pour la réception et le stockage des déchets dangereux et non dangereux avant collecte et traitement avec des équipements innovants et adaptés aux besoins spécifiques des collectivités locales (CDC, Agglomérations, Métropoles...)

La démarche de V3C environnement est d'apporter une réponse économique et écologique à nos clients par la conception de produits rentrant dans cette conduite "éco-citoyenne".

PROJET /

Un concept innovant de réception, de compaction et de stockage des déchets ménagers répondant durablement aux problématiques des collectivités qui réduit les nuisances sonores, olfactives et visuelles et limite le passage des camions de collecte.

AMBITION /

Répondre aux appels d'offre des villes et des prestataires de collecte des déchets ménagers en France et à l'international.



VINCENT CAMPION

CHIFFRES CLÉS

EURL (mars 2009)
Capital social : 10 K€
CA 2015 : 350 K€
Effectif 2015 : 2 emplois
Siège social : Saint Malo (35)

POTENTIEL DE DÉVELOPPEMENT

CA 2018 : 1 860 K€
Effectif 2018 : 8 emplois

CONTACT

02.99.81.31.29
06.88.18.19.84
v.campion@v3c-
environnement.com
www.v3c-environnement
.com

DÉFIS RELEVÉS





VéLoCOmotion

ACTIVITÉ DE L'ENTREPRISE /

Plateforme numérique d'agrégation de l'offre de services vélos.

PROJET /

VéLoCOmotion propose aux offreurs de services de vélos (loueurs, vélocistes, offices de tourisme, collectivités, vélotaxis, coursiers, réparateurs...) une visibilité et une simplification de la réservation en ligne de leurs produits et services. Pour les consommateurs, VéLoCOmotion facilite leurs recherches de vélos et leur choix en agrégeant et rendant disponible toute l'offre géo-localisée sur le secteur géographique désiré. C'est un service clé-en-main de réservation en ligne de vélos pour une courte ou une longue durée et de services associés.

AMBITION /

- Démocratiser l'usage du vélo avec une approche servicielle et numérique.
- Devenir demain un opérateur de mobilité autour du vélo en développant des offres de location longue durée avec entretien, assurance vol et une nouvelle approche de vélos en libre-service plus numérique, plus flexible, moins coûteux.



PHILIPPE LE GRAND

CHIFFRES CLÉS

Anté-crétion
Siège social : Brest (29)

POTENTIEL DE DÉVELOPPEMENT

CA 2018 : 1 000 K€
Effectif 2018 : 15 emplois

CONTACT

06 12 27 93 49
philippe@velocomotion.fr
www.velocomotion.com

DÉFIS RELEVÉS



1



2



3



4



5



Vérandaline

ACTIVITÉ DE L'ENTREPRISE /

Conception, fabrication, commercialisation et installation de concepts innovants de vérandas et d'extensions esthétiques et performantes énergétiquement.

PROJET /

Création d'une véranda à ouverture d'angle, extension compatible BBC et maison passive. Répondant à la tendance d'espaces de vie ouverts sur l'extérieur, cette véranda s'ouvre totalement sur les deux côtés d'un des angles, de plein pied avec la terrasse. Cette véranda a été conçue pour être une véritable "pièce à vivre" : surface vitrée maximale, matériaux d'isolation naturels, volets roulants intégrés... Elle allie confort thermique - en été comme en hiver, de jour comme de nuit - à la sécurité et au design qui s'intègrent parfaitement à l'habitat existant.

AMBITION /

Être et rester leader sur cette solution innovante sur le marché des particuliers.



FRANCIS LEDUC

CHIFFRES CLÉS

SAS (déc. 2012)
Capital social : 2 M€
CA 2015 : 13,2 M€
Effectif 2015 : 128 emplois
Siège social : Le Haut Corlay
(22)

POTENTIEL DE DÉVELOPPEMENT

CA 2018 : 14 M€
Effectif 2018 : 136 emplois

CONTACT

02 96 57 80 27
f.leduc@verandaline.com
www.verandaline.com

DÉFIS RELEVÉS





CATÉGORIE /
BÂTIMENTS ET VILLES DURABLES

vitrum
GLASS
LE SPÉCIALISTE DU VERRE CHAUFFANT

Vitrum Glass

ACTIVITÉ DE L'ENTREPRISE /

Vitrum Glass est une entreprise spécialisée dans la distribution et l'installation de solutions intégrant des verres technologiques (chauffant, opacifiant, occultant, à migration...).

PROJET /

Intégration d'un vitrage chauffant et d'une solution de connectivité universelle Smart in Glass® (cinématique et carte électronique dédiée) au sein des menuiseries pour équiper des logements privés et bâtiments tertiaires.

AMBITION /

Fournir à l'ensemble des marchés privés et tertiaire sur le plan national et international une solution IOT (Internet of things) exclusive de vitrages technologiques connectés couplés à une cinématique électromécanique universelle pour tous types de menuiseries.



MANUEL DARIOSECO

CHIFFRES CLÉS

SARL (nov. 2011)
Capital social : 92 K€
CA 2015 : 200 K€
Effectif 2015 : 3 emplois
Siège social : Le Mans (72)

POTENTIEL DE DÉVELOPPEMENT

CA 2018 : 5 000 K€
Effectif 2018 : 10 emplois

CONTACT

06 04 52 93 11
echollet@vitrumglass.com
www.vitrumglass.com

DÉFIS RELEVÉS



1



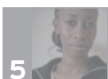
2



3



4



5



Wi6Labs

ACTIVITÉ DE L'ENTREPRISE /

Conçoit et développe des capteurs intelligents, sécurisés, sans fil, longue portée sur les réseaux dédiés à l'internet des objets, pour le pilotage des bâtiments publics et industriels.

PROJET /

Wi6Labs est une startup rennaise créée en 2014 proposant une solution pour un internet des objets plus vert et plus durable. Les capteurs développés par Wi6Labs s'endorment profondément quand ils ne sont pas sollicités et affichent une autonomie de plusieurs années. Ces capteurs sont intégrés dans une offre pour le pilotage de bâtiments publics et industriels. Une expérimentation a été mise en place début 2016 sur Saint Sulpice la Forêt dans le cadre du dispositif Rennes Saint Malo Lab.

AMBITION /

Wi6Labs souhaite proposer une solution globale simple et abordable de réduction de la consommation d'énergie des bâtiments publics, de changement des usages et de pilotage de la rénovation énergétique.



ULRICH ROUSSEAU

CHIFFRES CLÉS

SAS (juin 2014)
Capital social : 100 K€
CA 2015 : 250 K€
Effectif 2015 : 11 emplois
Siège social : St Sulpice
La Forêt (35)

POTENTIEL DE DÉVELOPPEMENT

CA 2018 : 1 390 K€
Effectif 2018 : 19 emplois

CONTACT

07 77 30 82 94
ulrich.rousseau@wi6labs.com
www.wi6labs.com

DÉFIS RELEVÉS





CATÉGORIE /
CRÉATION



Wood Idea

ACTIVITÉ DE L'ENTREPRISE /

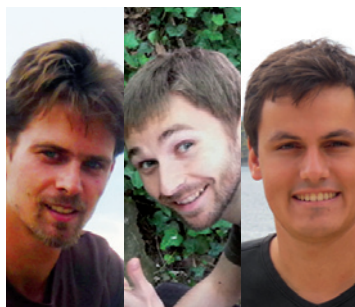
Conception et fabrication de micro-logements bois et d'aménagements intérieurs bois.

PROJET /

Wood Idea souhaite proposer des micro-logements bois mobiles ou fixes à destination des particuliers et des professionnels. Ces produits s'adressent aux secteurs de l'hôtellerie de plein air, des logements secondaires, des bureaux et des bâtiments de chantiers. Ils permettent de disposer d'une solution écologique avec un confort acoustique et thermique élevé. Ils sont agencés de façon à optimiser l'espace intérieur et la luminosité. Un micro-logement autonome en énergie est en cours de développement.

AMBITION /

Concevoir une gamme de produits, avec différentes finitions, réfléchi de façon à minimiser l'impact environnemental par des méthodes de constructions standardisées et modulaires.



THOMAS MARTIN, SÉBASTIEN CLOAREC,
GUILLAUME GILBERT

CHIFFRES CLÉS

Anté création
Siège social :
Région rennaise

POTENTIEL DE DÉVELOPPEMENT

CA 2018 : 450 K€
Effectif 2018 : 5 emplois

CONTACT

06 78 38 17 40
tinyhome35@gmail.com
www.facebook.com/Wood-
Idea-592398077574832/

DÉFIS RELEVÉS



1



2



3



4



5



CATÉGORIE /
CRÉATION

wouep!

Agence web éco-responsable

Wouep!

ACTIVITÉ DE L'ENTREPRISE /

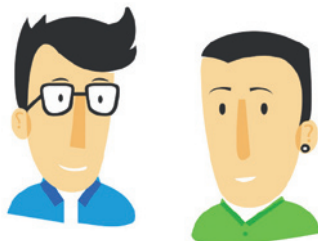
Wouep! est une agence web éco-responsable dont l'objectif est de limiter l'impact énergétique des sites internet et des applications web proposés à ses clients.

PROJET /

Wouep! propose aux entreprises, associations et collectivités des solutions web éco-conçues du site vitrine au blog, en passant par le e-commerce et autres applications web. L'entreprise intègre les principes d'éco-conception dans sa réflexion avec ses clients, sa conception graphique et ergonomique et sa réalisation technique. Elle souhaite aussi faire passer ses valeurs à ses clients dans leur gestion de leur site web au quotidien. Les bonnes pratiques de conceptions responsables sont intégrées à leurs standards de qualité et partagées avec le plus grand nombre.

AMBITION /

Wouep! veut être acteur du changement de la manière de concevoir et de réaliser les sites internet pour diminuer les impacts d'Internet sur l'environnement.



PABLO BARRAL ET LORIS CHENNEBAULT

CHIFFRES CLÉS

SAS (janv. 2016)
Capital social : 1 K€
CA 2015 : N/A
Effectif 2015 : N/A
Siège social : Nantes (44)

POTENTIEL DE DÉVELOPPEMENT

CA 2018 : 143 K€
Effectif 2018 : 4 emplois

CONTACT

06 61 48 77 44
contact@wouep.com
www.wouep.com

DÉFIS RELEVÉS






{EXPERTISER}




À propos de **Créativ**

Créativ est une association de développement économique (loi 1901), labellisée Centre Européen d'Entreprise et d'Innovation. Créée en 1993 par Force 5, Créativ bénéficie du soutien du Conseil Régional de Bretagne, du Conseil Départemental d'Ille-et-Vilaine, de Rennes Métropole et des CCI Rennes, Saint-Malo Fougères et Morbihan.



Notre **équipe pluridisciplinaire** accompagne les PME bretonnes aux étapes clés de leur développement (création, croissance, diversification, transmission...). Nous éclairons les dirigeants de PME industrielles et de services sur les enjeux qui impacteront à moyen terme leurs activités, et les aidons à s'adapter aux évolutions futures de leurs marchés en **développant des projets innovants, moteurs de croissance et de compétitivité.**



C'est dans cette optique que nous avons conçu Crisalide Éco-activités, pour stimuler, accompagner et valoriser de nouveaux projets dans des secteurs émergents, porteurs de croissance, d'emplois et de compétences pour nos territoires.



{CONSTRUIRE}



créativ

www.creativ-innovation.org
contact@ceei-creativ.asso.org
02 99 23 79 00

2 avenue de la préfecture
CS64204 - 35042 Rennes cedex



ANTICIPER



NOS PARTENAIRES

Crisalide Eco-activités, une opération organisée par **créativ**

en partenariat avec



ILS NOUS SOUTIENNENT /



NOS PARTENAIRES

ILS SE SONT ENGAGÉS À NOS CÔTÉS /



ouestfrance-entreprises.fr



CRISALIDE / ÉCO-ACTIVITÉS

www.crisalide-innovation.org

Suivez-nous sur :

